

Erhebungsbogen

B

Projekt	Biotopkartierung Hamburg	Interne Nr.	52735
		DK5 DK5-GK	7428 7430
Handlungsbedarf	Nein	DK5 - Name	Billwerder
Bearbeitung	RIN	Biotop-Nr. alt	27 57
Räumliche Abbildung	Fläche	Kartierung	09.09.2008
Anzahl Abschnitte	1	Fläche / Länge [m²/m]	21504,4493
		Breite (lineare Abb.) [m]	

Gesetzlicher Schutz § 30 (2) 4.1 Bruchwälder **Schutz nur teilweise** **Nein**

Gesamtbewertung	8	Hochgradig wertvoll
– Alter	6	Biotop mittleren Alters, 50 bis 100 Jahre
– Belastungsgrad	8	geringe örtliche oder punktuelle Belastung
– Ökolog. Funktion	9	Herausragender Bestandteil eines wertvollen Biotopkomplexes oder für den regionalen Biotopverbund.
– Seltenheit	9	Sehr seltener Biotoptyp, weitgehend seltene oder bedrohte Pflanzengesellschaften, gesättigtes Artenspektrum, RL-Arten

Bestandsbeschreibung

Alter Erlenbruchwald, dessen Bäume Stammdicken zwischen 30-40cm haben. An der Bille ist ein Mantel aus Grauweidengebüsch vorhanden. In der Krautschicht wächst viel Kratzbeere, aber auch typische Sumpfpflanzen. Im Bestand gibt es eine Geländestufe zur Bille, deren Standortverhältnisse deutlich feuchter sind.

Vorkommen an Biotoptypen

1	TF	Typ	HF	F.Anteil
2	BTYP	Biotoptyp	- gesetzl. Grundl.	
3	Zusatz	Zusatz zum Biotoptypen		
4	LRT	Lebensraumtyp		
1	1		Ja	100 %
2	WBE	Erlen- und Birkenbruchwald nährstoffreicher Standorte (2000)		

Räumliche Lage

Lagebeschreibung	nordöstlich der Bille		
Nachbarnutzung/en			
Rechtswert (X)	575134	Hochwert (Y)	5929342
Bezirk	Bergedorf	Naturraum	Vier- und Marschlande (673.10)
Stadtteil (OT-Nr.)	Lohbrügge (601)	Gemarkung	Boberg (605)
Digitaler Grünplan	<input type="checkbox"/> Hafengesamtgebiet	<input type="checkbox"/> Ramsargebiet	<input type="checkbox"/> EG-Vogelschutzgeb.
Ausgleichsflächen	<input type="checkbox"/> Biosphärenreservat	<input type="checkbox"/> Nationalpark	<input type="checkbox"/>
NSG / ND / LSG	NSG Boberger Niederung [HH-604 / Anteil: 100%]		
FFH-GEBIET			
Wasserschutzgebiet			

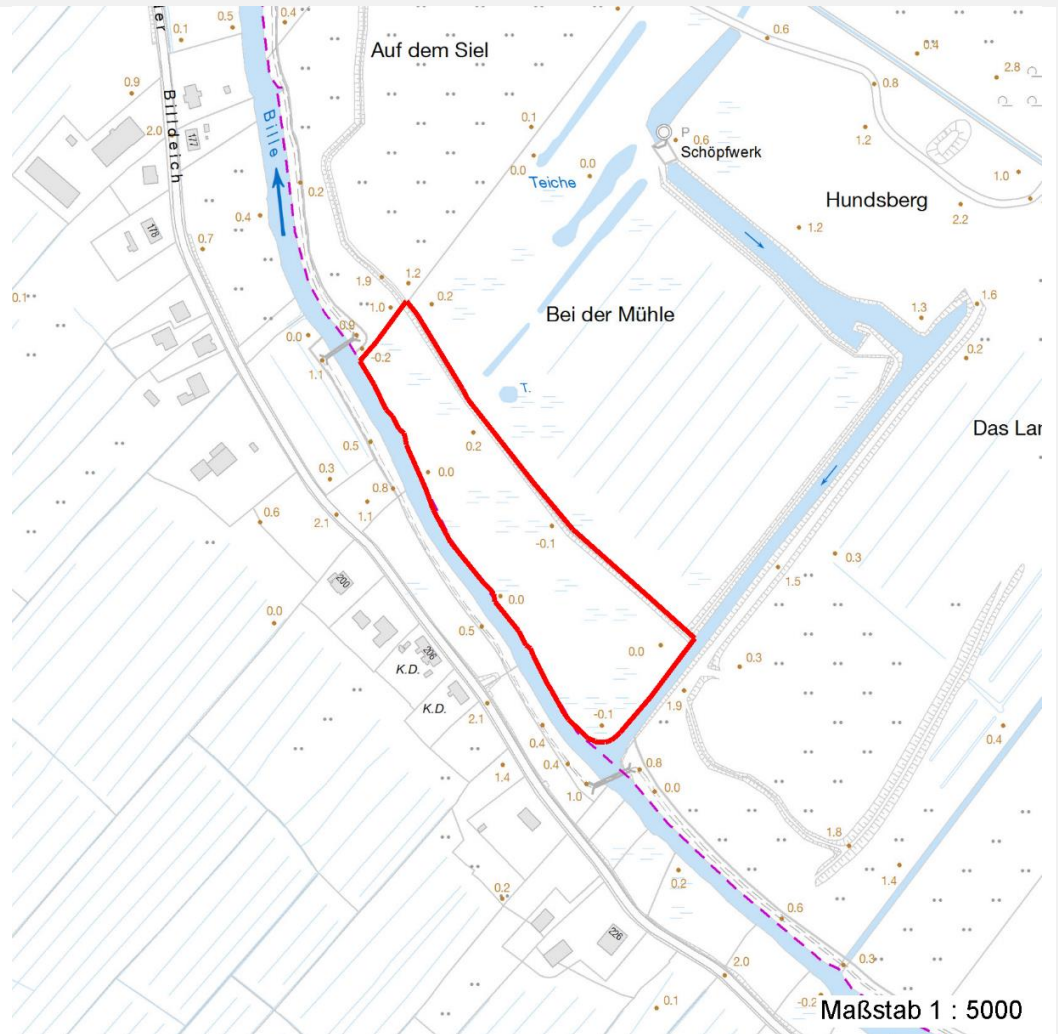
Erhebungsbogen

B

Projekt	Biotopkartierung Hamburg	Interne Nr.	52735	
		DK5 DK5-GK	7428	7430
		DK5 - Name	Billwerder	
Handlungsbedarf	Nein	Biotop-Nr. alt	27	57
Bearbeitung	RIN	Kartierung	09.09.2008	
Räumliche Abbildung	Fläche	Fläche / Länge [m²/m]	21504,4493	
Anzahl Abschnitte	1	Breite (lineare Abb.) [m]		

Räumliche Lage

Karte



Weitere Erhebungsbögen

Interne Nr.	Interne Nr. Zuordnung	DK5	Biotop-Nr.	Kartierung	Zuordnung	DK5 (GK)	Biotop-Nr. (alt)
52735	52730	7428	27	31.07.2000	K	7430	57
52735	119470	7428	852	04.10.2017	N		

Zuordnung: N = nachfolgende Kartierung, K = weitere Kartierungen (zeitlich vorher oder nachher)

Foto

Interne Nr.	Index	Dateiname	Aufnahmerichtung
2263	0	7428_27_090908_1.JPG	

Weitere Angaben

Merkmal	Wert
Auswertung	
Gefährdung / Einflüsse	Forstliche Nutzung

Erhebungsbogen

B

Projekt	Biotopkartierung Hamburg	Interne Nr.	52735
		DK5 DK5-GK	7428 7430
Handlungsbedarf	Nein	DK5 - Name	Billwerder
Bearbeitung	RIN	Biotop-Nr. alt	27 57
Räumliche Abbildung	Fläche	Kartierung	09.09.2008
Anzahl Abschnitte	1	Fläche / Länge [m²/m]	21504,4493
		Breite (lineare Abb.) [m]	

Weitere Angaben

Merkmal	Wert
Wertgesichtspunkte Maßnahmen	Rest der ursprünglichen Naturlandschaft keine Angaben - 0

Foto

Fotodatei	7428_27_090908_1.JPG	Fotodatei
Bildbeschreibung		Bildbeschreibung
Aufnahmerichtung		Aufnahmerichtung



Teilflächenbeschreibung

Teilflächentyp		Teilflächen-Nr.	1
Biotoptyp	Erlen- und Birkenbruchwald nährstoffreicher Standorte (2000)	Biotoptyp	WBE
- Zusatz		- gesetzl. Grundl.	
FFH-LRT		FFH-LRT	
Beschreibung		Entw.potential LRT	
		Hauptfläche	Ja
		Flächenanteil	100 %
		FFH-Unters.Fläche	Nein
		Saatgutfläche	Nein

Erhebungsbogen

B

Projekt	Biotopkartierung Hamburg		Interne Nr.	52735	
			DK5 DK5-GK	7428	7430
Handlungsbedarf	Nein		DK5 - Name	Billwerder	
Bearbeitung	RIN	Kopie	Nein	Biotop-Nr. alt	27 57
Räumliche Abbildung	Fläche		Kartierung	09.09.2008	
Anzahl Abschnitte	1		Fläche / Länge [m²/m]	21504,4493	
			Breite (lineare Abb.) [m]		

Zeigerwerte der Pflanzenartenliste (Auswertung)

Standort	Belichtung	halbsonnig bis halbschattig	6
Boden	Feuchte	naß	7,8
	Stickstoff (N)	stickstoffreich	6,7
	Reaktion	neutral	7
Vegetation	Mahdverträglichkeit	schnittempfindlich (nur Herbstschnitt vertragend)	2,8
Zeigerwerte	Futterwert	wertloses Futter	0
	Wechselfeuchteanzeiger		1
	Giftpflanzen		1
	Überschw.anzeiger		2

Pflanzenartenliste

Gruppe / Pflanzenart	MS	M	W	Vs	St	PA	Ph	Sz	VS	V	G	cf	§	Rote Liste			
														HH	ND	SH	D
Tracheobionta (Gefäßpflanzen)																	
Alnus glutinosa (Schwarz-Erle)	7	X		-													
Athyrium filix-femina (Gewöhnlicher Frauenfarn)	7	X		-	-												
Carex acutiformis (Sumpf-Segge)	7	X		-	-												
Iris pseudacorus (Gelbe Schwertlilie)	7	X		-										b			
Rubus caesius (Kratzbeere)	7	X		-	-												
Rubus idaeus (Himbeere)	7	X		-	-												
Sambucus nigra (Schwarzer Holunder)	7	X		-	-												
											Anzahl Rote Liste Arten						
											Anzahl Arten						
											7						

MS: Mengensystem; M: Mengenangabe, W: Bewertung der Art (FFH-Monitoring), Vs: Vegetationsschicht, St: Status, PA: Autor Phänologie; Ph: Phänologie, Sz: Soziabilität, VS: Vitalitätssystem; V: Vitalität, G: Geschlecht, cf: unsichere Bestimmung, §: Schutz nach BNatSchG, HH: Rote Liste Hamburg, Nds: Rote Liste Niedersachsen, SH: Rote Liste Schleswig-Holstein, D: Rote Liste Deutschland