

Erhebungsbogen

B

Projekt	Biotopkartierung Hamburg	Interne Nr.	52843
		DK5 DK5-GK	7428 7430
Handlungsbedarf	Nein	DK5 - Name	Billwerder
Bearbeitung	RIN	Biotop-Nr. alt	17 19
Räumliche Abbildung	Fläche	Kartierung	24.09.2008
Anzahl Abschnitte	1	Fläche / Länge [m²/m]	2528,6001
		Breite (lineare Abb.) [m]	

Gesetzlicher Schutz	_ kein gesetzl. Schutz kein gesetzlich geschütztes Biotop	Schutz nur teilweise	Nein
----------------------------	--	-----------------------------	-------------

Gesamtbewertung	5	Noch wertvoll, gut entwicklungsfähig
– Alter	6	Biotop mittleren Alters, 50 bis 100 Jahre
– Belastungsgrad	3	Flächenhafte starke Belastung
– Ökolog. Funktion	5	Bedeutung in einem Biotopkomplex, für den lokalen Biotopverbund oder als Puffer
– Seltenheit	4	Verbr. Biotoptyp ohne biotoptypische Artenvielfalt, Ubiquisten

Bestandsbeschreibung

Pappelbestand zwischen Bille und Billwerder Bildeich. Neben Grau-Pappeln kommen an den Rändern auch Weiden und einigen Erlen vor. Die Strauchschicht ist geprägt von Holunder, Brombeere und Rosen, an den Rändern findet man alte Weißdornbüsche. Die Krautschicht ist lückig.

Vorkommen an Biotoptypen

1	TF	Typ	HF	F.Anteil
2	BTYP	Biotoptyp		- gesetzl. Grundl.
3	Zusatz	Zusatz zum Biotoptypen		
4	LRT	Lebensraumtyp		
1	1		Ja	100 %
2	WXP	Pappelforst (2000)		

Räumliche Lage

Lagebeschreibung	zwischen Billwerder Bildeich und Bille in Höhe Mittlerer Landweg		
Nachbarnutzung/en			
Rechtswert (X)	575687	Hochwert (Y)	5928845
Bezirk	Bergedorf	Naturraum	Vier- und Marschlande (673.10)
Stadtteil (OT-Nr.)	Billwerder (611)	Gemarkung	Billwerder (604)
Digitaler Grünplan	<input type="checkbox"/> Hafengesamtgebiet	<input type="checkbox"/> Ramsargebiet	<input type="checkbox"/> EG-Vogelschutzgeb.
Ausgleichsflächen	<input type="checkbox"/> Biosphärenreservat	<input type="checkbox"/> Nationalpark	<input type="checkbox"/>
NSG / ND / LSG	LSG Boberg [HH-2048 / Anteil: 94%]		
FFH-GEBIET			
Wasserschutzgebiet			

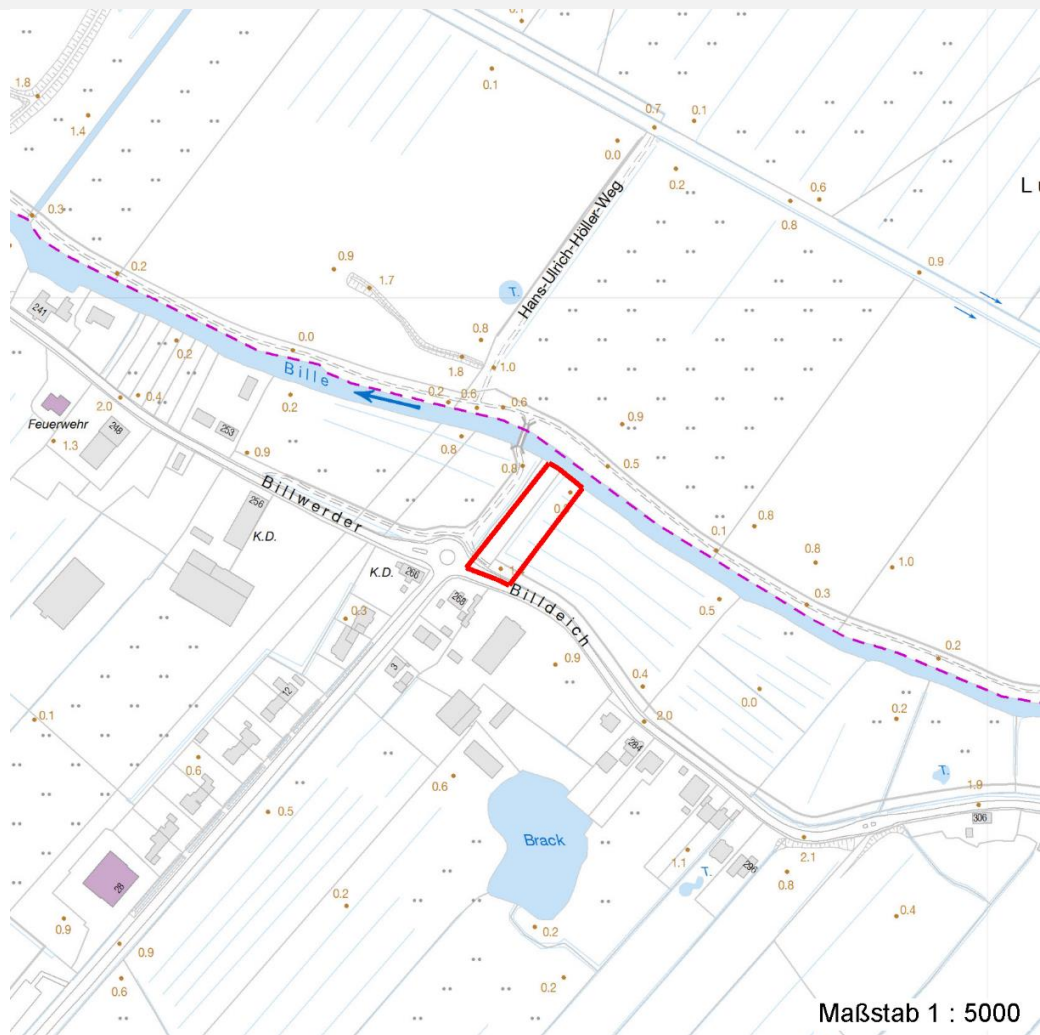
Erhebungsbogen

B

Projekt	Biotopkartierung Hamburg	Interne Nr.	52843
		DK5 DK5-GK	7428 7430
		DK5 - Name	Billwerder
Handlungsbedarf	Nein	Biotop-Nr. alt	17 19
Bearbeitung	RIN	Kartierung	24.09.2008
Räumliche Abbildung	Fläche	Fläche / Länge [m²/m]	2528,6001
Anzahl Abschnitte	1	Breite (lineare Abb.) [m]	

Räumliche Lage

Karte



Weitere Erhebungsbögen

Interne Nr.	Interne Nr. Zuordnung	DK5	Biotop-Nr.	Kartierung	Zuordnung	DK5 (GK)	Biotop-Nr. (alt)
52843	52841	7428	17	15.08.1981	K	7430	19
52843	52842	7428	17	20.07.2000	K	7430	19
52843	119209	7428	773	18.06.2017	N		
52843	119615	7428	902	02.08.2017	N		
52843	119636	7428	918	02.08.2017	N		
52843	119652	7428	927	28.08.2017	N		
52843	119763	7428	947	01.11.2017	N		
52843	120163	7628	1127	02.08.2017	N		
52843	119731	7628	1325	01.11.2017	N		

Zuordnung: N = nachfolgende Kartierung, K = weitere Kartierungen (zeitlich vorher oder nachher)

Erhebungsbogen

B

Projekt	Biotopkartierung Hamburg		Interne Nr.	52843	
			DK5 DK5-GK	7428	7430
Handlungsbedarf	Nein		DK5 - Name	Billwerder	
Bearbeitung	RIN	Kopie Nein	Biotop-Nr. alt	17	19
Räumliche Abbildung	Fläche		Kartierung	24.09.2008	
Anzahl Abschnitte	1		Fläche / Länge [m²/m]	2528,6001	
			Breite (lineare Abb.) [m]		

Foto

Interne Nr.	Index	Dateiname	Aufnahmerichtung
1222	0	7428_17_240908_1.JPG	

Weitere Angaben

Merkmal	Wert
Auswertung	
Gefährdung / Einflüsse	Intensivierung der Nutzung oder Pflege
Wertgesichtspunkte	Teil eines größeren Biotopkomplexes
Maßnahmen	Sukzession ungestört ablaufen lassen - 1.1

Foto

Fotodatei	7428_17_240908_1.JPG	Fotodatei
Bildbeschreibung		Bildbeschreibung
Aufnahmerichtung		Aufnahmerichtung



Erhebungsbogen

B

Projekt	Biotopkartierung Hamburg	Interne Nr.	52843
		DK5 DK5-GK	7428 7430
Handlungsbedarf	Nein	DK5 - Name	Billwerder
Bearbeitung	RIN	Biotop-Nr. alt	17 19
Räumliche Abbildung	Fläche	Kartierung	24.09.2008
Anzahl Abschnitte	1	Fläche / Länge [m²/m]	2528,6001
		Breite (lineare Abb.) [m]	

Teilflächenbeschreibung

Teilflächentyp		Teilflächen-Nr.	1
Biotoptyp	Pappelforst (2000)	Biotoptyp	WXP
- Zusatz		- gesetzl. Grundl.	
FFH-LRT		FFH-LRT	
Beschreibung		Entw.potential LRT	
		Hauptfläche	Ja
		Flächenanteil	100 %
		FFH-Unters.Fläche	Nein
		Saatgutfläche	Nein

Zeigerwerte der Pflanzenartenliste (Auswertung)

Standort	Belichtung	halbschattig	5,4
Boden	Feuchte	mäßig feucht und wechselfeucht	6,5
	Stickstoff (N)	stickstoffreich	6,5
	Reaktion	neutral	6,6
Vegetation	Mahdverträglichkeit	schnittempfindlich (nur Herbstschnitt vertragend)	3,4
Zeigerwerte	Futterwert	sehr geringwertiges Futter	1,8
	Wechselfeuchteanzeiger		2
	Giftpflanzen		0
	Überschw.anzeiger		2

Pflanzenartenliste

Gruppe / Pflanzenart	MS	M	W	Vs	St	PA	Ph	Sz	VS	V	G	cf	§	Rote Liste			
														HH	ND	SH	D
Tracheobionta (Gefäßpflanzen)																	
Aegopodium podagraria (Giersch)	7	X		-	-												
Crataegus monogyna (Eingrifflicher Weißdorn)	7	X		-													
Fraxinus excelsior (Gewöhnliche Esche)	7	X		-													
Galium odoratum (Waldmeister)	7	X		-	-									V			
Geum urbanum (Echte Nelkenwurz)	7	X		-													
Glechoma hederacea (Gundermann)	7	X		-													
Lysimachia vulgaris (Gewöhnlicher Gilbweiderich)	7	X		-	-												
Populus x canescens (Grau-Pappel)	7	X		-													
Ribes nigrum (Schwarze Johannisbeere)	7	X		-										V			
Salix cinerea (Grau-Weide)	7	X		-	-												
Salix viminalis (Korb-Weide)	7	X		-													
Sambucus nigra (Schwarzer Holunder)	7	X		-													
Urtica dioica (Große Brennessel)	7	X		-													
Anzahl Rote Liste Arten														2			
Anzahl Arten														13			

MS: Mengensystem; M: Mengenangabe, W: Bewertung der Art (FFH-Monitoring), Vs: Vegetationsschicht, St: Status, PA: Autor Phänologie; Ph: Phänologie, Sz: Soziabilität, VS: Vitalitätssystem; V: Vitalität, G: Geschlecht, cf: unsichere Bestimmung, §: Schutz nach BNatSchG, HH: Rote Liste Hamburg, Nds: Rote Liste Niedersachsen, SH: Rote Liste Schleswig-Holstein, D: Rote Liste Deutschland