

Erhebungsbogen

B

Projekt	Biotopkartierung Hamburg, Datenbestand aus FoxPro	Interne Nr.	52841
		DK5 DK5-GK	7428 7430
Handlungsbedarf	Nein	DK5 - Name	Billwerder
Bearbeitung	GIM Kopie Nein	Biotop-Nr. alt	17 19
Räumliche Abbildung	Fläche	Kartierung	15.08.1981
Anzahl Abschnitte	1	Fläche / Länge [m²/m]	2528,6001
		Breite (lineare Abb.) [m]	

Gesetzlicher Schutz § 14 (2) 2.3 Feldgehölze **Schutz nur teilweise** Ja

Gesamtbewertung 0 keine Angabe

- Alter
- Belastungsgrad
- Ökolog. Funktion
- Seltenheit

Bestandsbeschreibung

Uferbegleitendes Gehölz (WGN) an Bille-Graben, der einen stark schwankenden Wasserstand aufweist. Neben Pappeln besteht das Gehölz vorwiegend aus Weiden und einigen Erlen. An den Rändern findet man Weißdornbüsche, die offenbar Knickreste darstellen.

Die Krautschicht besteht hauptsächlich aus Brennesseln.

Fauna: Tettigonia viridissima.

Wertstufe: 6.

Spezielle Nutzungen: Keine (benachbart Mähwiesen, Grünland)

Nutzungsintensität: keine

Vorkommende Pflanzengesellschaften: ohne Angabe

Vorkommen an Biotoptypen

1	TF	Typ	HF	F.Anteil
2	BTYP	Biotoptyp		- gesetzl. Grundl.
3	Zusatz	Zusatz zum Biotoptypen		
4	LRT	Lebensraumtyp		
1	1		Ja	100 %
2	HGF	Naturnahes Gehölz feuchter bis nasser Standorte (2000)		

Räumliche Lage

Lagebeschreibung	Zwischen Billwerder Billdeich und Bille, gegenüber dem Mittleren Landweg		
Nachbarnutzung/en			
Rechtswert (X)	575687	Hochwert (Y)	5928845
Bezirk	Bergedorf	Naturraum	Vier- und Marschlande (673.10)
Stadtteil (OT-Nr.)	Billwerder (611)	Gemarkung	Billwerder (604)
Digitaler Grünplan	<input type="checkbox"/> Hafengesamtgebiet	<input type="checkbox"/> Ramsargebiet	<input type="checkbox"/> EG-Vogelschutzgeb.
Ausgleichsflächen	<input type="checkbox"/> Biosphärenreservat	<input type="checkbox"/> Nationalpark	<input type="checkbox"/>
NSG / ND / LSG	LSG Boberg [HH-2048 / Anteil: 94%]		
FFH-GEBIET			
Wasserschutzgebiet			

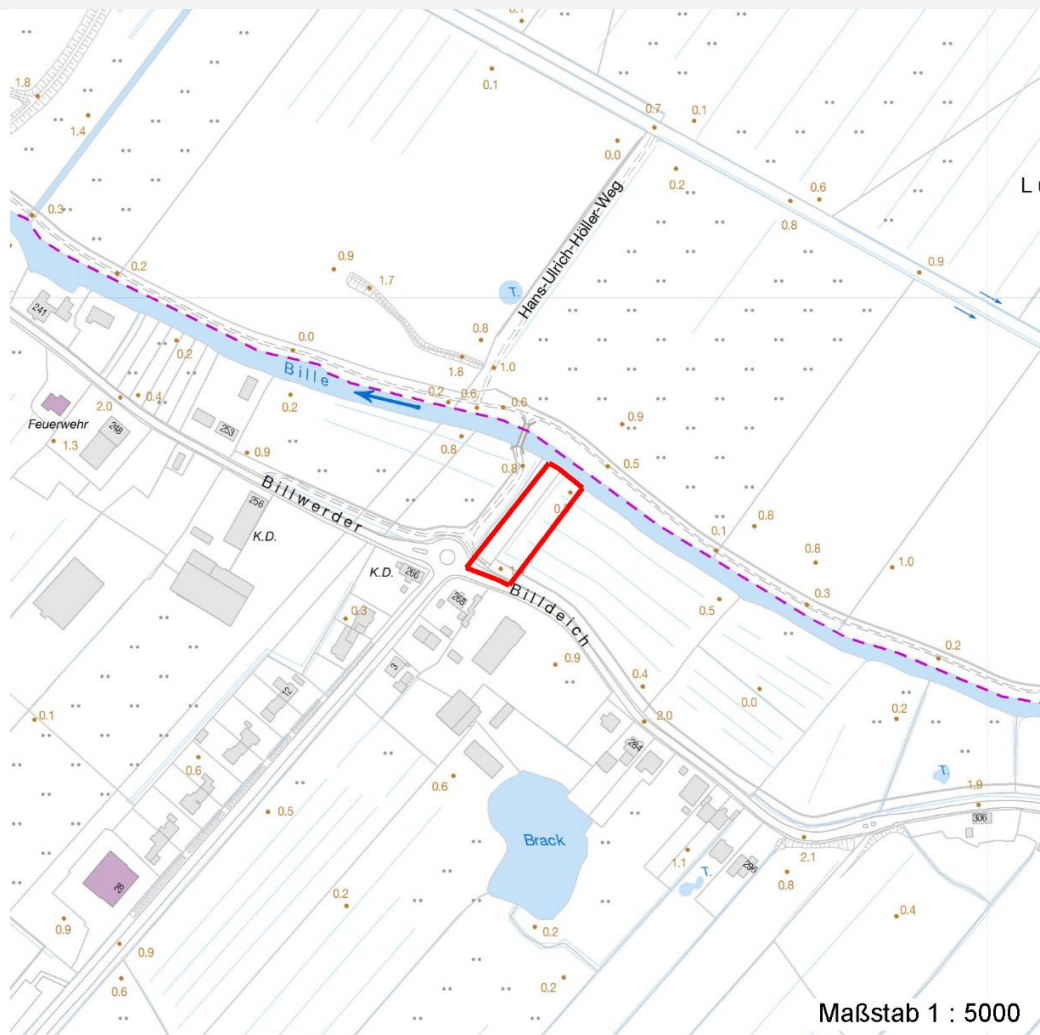
Erhebungsbogen

B

Projekt	Biotopkartierung Hamburg, Datenbestand aus FoxPro	Interne Nr.	52841	
		DK5 DK5-GK	7428	7430
		DK5 - Name	Billwerder	
Handlungsbedarf	Nein	Biotop-Nr. alt	17	19
Bearbeitung	GIM	Kartierung	15.08.1981	
Räumliche Abbildung	Fläche	Fläche / Länge [m²/m]	2528,6001	
Anzahl Abschnitte	1	Breite (lineare Abb.) [m]		

Räumliche Lage

Karte



Weitere Erhebungsbögen

Interne Nr.	Interne Nr. Zuordnung	DK5	Biotop-Nr.	Kartierung	Zuordnung	DK5 (GK)	Biotop-Nr. (alt)
52841	52842	7428	17	20.07.2000	K	7430	19
52841	52843	7428	17	24.09.2008	K	7430	19

Zuordnung: N = nachfolgende Kartierung, K = weitere Kartierungen (zeitlich vorher oder nachher)

Weitere Angaben

Merkmal	Wert
Auswertung	
Wertgesichtspunkte	Dominanz von Laubgehölzen Uferbegleitende Gehölze
zoologisch bedeutsame Strukturen	Gehölzpflanzung
Maßnahmen	keine Angaben - 0

Erhebungsbogen

B

Projekt	Biotopkartierung Hamburg, Datenbestand aus FoxPro	Interne Nr. DK5 DK5-GK	52841 7428	7430
Handlungsbedarf	Nein	DK5 - Name	Billwerder	
Bearbeitung	GIM	Biotop-Nr. alt	17	19
Räumliche Abbildung	Fläche	Kartierung	15.08.1981	
Anzahl Abschnitte	1	Fläche / Länge [m²/m]	2528,6001	
		Breite (lineare Abb.) [m]		

Teilflächenbeschreibung

Teilflächentyp		Teilflächen-Nr.	1
Biotoptyp	Naturnahes Gehölz feuchter bis nasser Standorte (2000)	Biotoptyp	HGF
- Zusatz		- gesetzl. Grundl.	
FFH-LRT		FFH-LRT	
Beschreibung		Entw.potential LRT	
		Hauptfläche	Ja
		Flächenanteil	100 %
		FFH-Unters.Fläche	Nein
		Saatgutfläche	Nein

Zeigerwerte der Pflanzenartenliste (Auswertung)

Standort	Belichtung	halbsonnig bis halbschattig	6
Boden	Feuchte	feucht	6,8
	Stickstoff (N)	stickstoffreich	7
	Reaktion	neutral	6,7
Vegetation	Mahdverträglichkeit	nicht völlig schnittunverträglich aber sehr schnittempfindlich	2,3
Zeigerwerte	Futterwert	fast wertloses Futter	0,7
	Wechselfeuchteanzeiger		0
	Giftpflanzen		1
	Überschw.anzeiger		3

Pflanzenartenliste

Gruppe / Pflanzenart	MS	M	W	Vs	St	PA	Ph	Sz	VS	V	G	cf	§	Rote Liste				
														HH	ND	SH	D	
Tracheobionta (Gefäßpflanzen)																		
Alnus glutinosa (Schwarz-Erle)	7	X		-														
Betula spec. (Birke)	7	X		-														
Crataegus monogyna (Eingrifflicher Weißdorn)	7	X		-														
Epilobium angustifolium (Schmalblättriges Weidenröschen)	7	X		-														
Fraxinus excelsior (Gewöhnliche Esche)	7	X		-														
Iris pseudacorus (Gelbe Schwertlilie)	7	X		-									b					
Populus nigra (Schwarz-Pappel)	7	X		-										2	3	3		
Salix spec. (Weide)	7	X		-														
Urtica dioica (Große Brennessel)	7	X		-														
														Anzahl Rote Liste Arten		1	1	1
														Anzahl Arten		9		

MS: Mengensystem; M: Mengenangabe, W: Bewertung der Art (FFH-Monitoring), Vs: Vegetationsschicht, St: Status, PA: Autor Phänologie; Ph: Phänologie, Sz: Soziabilität, VS: Vitalitätssystem; V: Vitalität, G: Geschlecht, cf: unsichere Bestimmung, §: Schutz nach BNatSchG, HH: Rote Liste Hamburg, Nds: Rote Liste Niedersachsen, SH: Rote Liste Schleswig-Holstein, D: Rote Liste Deutschland