

Erhebungsbogen

B

Projekt	Biotopkartierung Hamburg	Interne Nr.	52742
		DK5 DK5-GK	7428 7430
Handlungsbedarf	Nein	DK5 - Name	Billwerder
Bearbeitung	RIN	Biotop-Nr. alt	14 15
Räumliche Abbildung	Fläche	Kartierung	17.09.2008
Anzahl Abschnitte	1	Fläche / Länge [m²/m]	19093,6075
		Breite (lineare Abb.) [m]	

Gesetzlicher Schutz	_ kein gesetzl. Schutz kein gesetzlich geschütztes Biotop	Schutz nur teilweise	Nein
----------------------------	--	-----------------------------	-------------

Gesamtbewertung	5	Noch wertvoll, gut entwicklungsfähig
– Alter	6	Biotop mittleren Alters, 50 bis 100 Jahre
– Belastungsgrad	3	Flächenhafte starke Belastung
– Ökolog. Funktion	5	Bedeutung in einem Biotopkomplex, für den lokalen Biotopverbund oder als Puffer
– Seltenheit	4	Verbr. Biotoptyp ohne biotoptypische Artenvielfalt, Ubiquisten

Bestandsbeschreibung

Angepflanzter Ahorn-Mischwald auf aufgeschüttetem ehemaligem Bahngelände. Die Baumschicht besteht überwiegend aus Bergahorn. Eine Strauchschicht aus Holunder und Weißdorn ist nur teilweise gut ausgeprägt. Die Krautschicht ist sehr lückig und besteht größtenteils aus Springkraut und Ahorn-Verjüngung. Stellenweise hat sich Florentiner-Nessel ausgebreitet. Im Bestand gibt es Ablagerungen von Gehölzschnitt aus den angrenzenden Kleingärten.

Vorkommen an Biotoptypen

1	TF	Typ	HF	F.Anteil
2	BTYP	Biotoptyp		- gesetzl. Grundl.
3	Zusatz	Zusatz zum Biotoptypen		
4	LRT	Lebensraumtyp		
1	1		Ja	100 %
2	WXH	Laubforst aus heimischen Arten (2000)		

Räumliche Lage

Lagebeschreibung	Zwischen nördlichem und südlichem Bahngraben.		
Nachbarnutzung/en			
Rechtswert (X)	574703	Hochwert (Y)	5928238
Bezirk	Bergedorf	Naturraum	Vier- und Marschlande (673.10)
Stadtteil (OT-Nr.)	Billwerder (611)	Gemarkung	Billwerder (604)
Digitaler Grünplan	<input checked="" type="checkbox"/> Hafengesamtgebiet	<input type="checkbox"/> Ramsargebiet	<input type="checkbox"/> EG-Vogelschutzgeb.
Ausgleichsflächen	<input type="checkbox"/> Biosphärenreservat	<input type="checkbox"/> Nationalpark	<input type="checkbox"/>
NSG / ND / LSG			
FFH-GEBIET			
Wasserschutzgebiet			

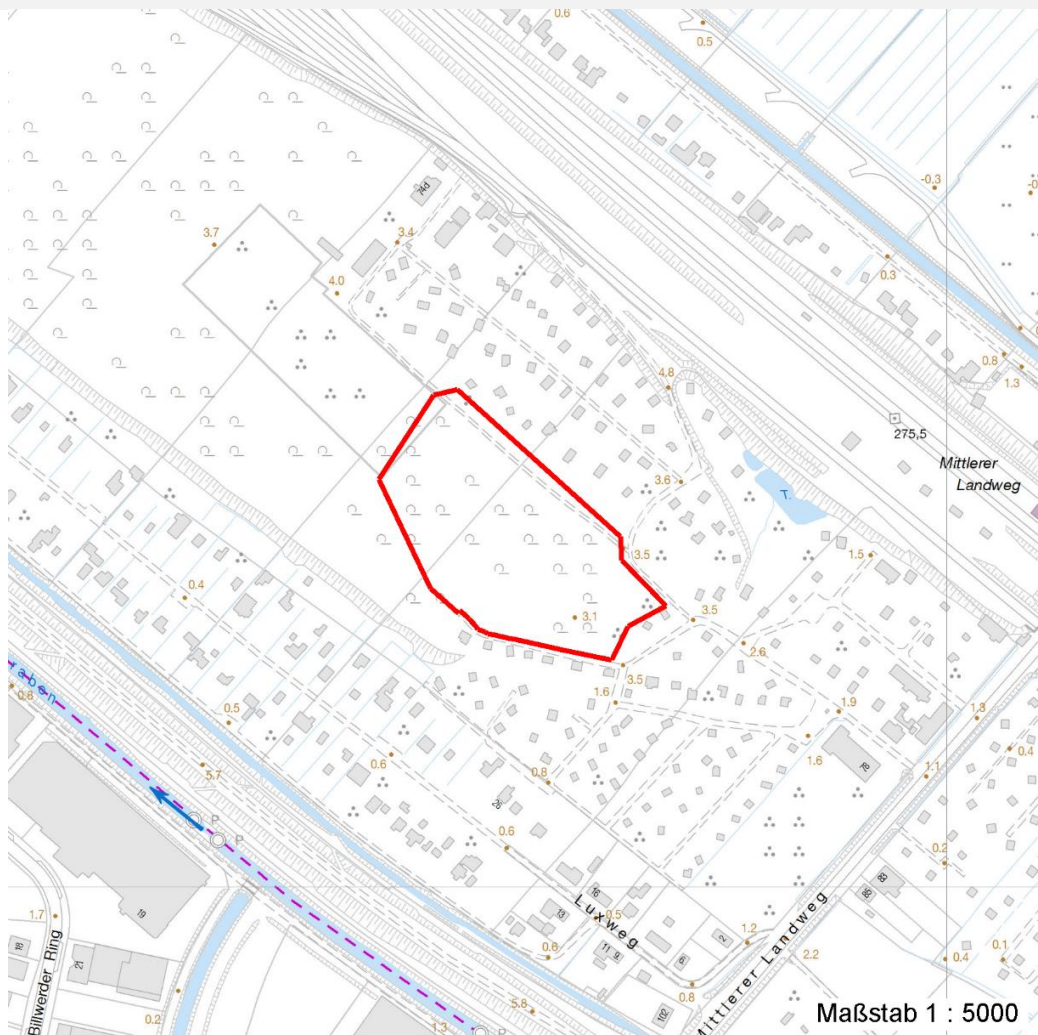
Erhebungsbogen

B

Projekt	Biotopkartierung Hamburg		Interne Nr.	52742	
			DK5 DK5-GK	7428	7430
			DK5 - Name	Billwerder	
Handlungsbedarf	Nein		Biotop-Nr. alt	14	15
Bearbeitung	RIN	Kopie	Nein	Kartierung	17.09.2008
Räumliche Abbildung	Fläche			Fläche / Länge [m²/m]	19093,6075
Anzahl Abschnitte	1			Breite (lineare Abb.) [m]	

Räumliche Lage

Karte



Weitere Erhebungsbögen

Interne Nr.	Interne Nr. Zuordnung	DK5	Biotop-Nr.	Kartierung	Zuordnung	DK5 (GK)	Biotop-Nr. (alt)
52742	52740	7428	14	15.08.1981	K	7430	15
52742	52741	7428	14	20.07.2000	K	7430	15
52742	119241	7428	782	29.06.2017	N		
52742	119242	7428	783	29.06.2017	N		
52742	119873	7428	990	01.11.2017	N		

Zuordnung: N = nachfolgende Kartierung, K = weitere Kartierungen (zeitlich vorher oder nachher)

Foto

Interne Nr.	Index	Dateiname	Aufnahmerichtung
877	0	7428_14_170908_1.JPG	

Erhebungsbogen

B

Projekt	Biotopkartierung Hamburg	Interne Nr.	52742
		DK5 DK5-GK	7428 7430
Handlungsbedarf	Nein	DK5 - Name	Billwerder
Bearbeitung	RIN	Biotop-Nr. alt	14 15
Räumliche Abbildung	Fläche	Kartierung	17.09.2008
Anzahl Abschnitte	1	Fläche / Länge [m²/m]	19093,6075
		Breite (lineare Abb.) [m]	

Weitere Angaben

Merkmal	Wert
Auswertung	
Gefährdung / Einflüsse	Starke negative Einflüsse von außen
Wertgesichtspunkte	Naturnahes Element in beeinträchtigter Umgebung
Maßnahmen	Beseitigung von Müll / Gartenabfällen - 1.11 Sukzession ungestört ablaufen lassen - 1.1

Foto

Fotodatei	7428_14_170908_1.JPG	Fotodatei
Bildbeschreibung		Bildbeschreibung
Aufnahmerichtung		Aufnahmerichtung



Teilflächenbeschreibung

Teilflächentyp		Teilflächen-Nr.	1
Biotoptyp	Laubforst aus heimischen Arten (2000)	Biotoptyp	WXH
- Zusatz		- gesetzl. Grundl.	
FFH-LRT		FFH-LRT	
Beschreibung		Entw.potential LRT	
		Hauptfläche	Ja
		Flächenanteil	100 %
		FFH-Unters.Fläche	Nein
		Saatgutfläche	Nein

Erhebungsbogen

B

Projekt	Biotopkartierung Hamburg		Interne Nr.	52742	
			DK5 DK5-GK	7428	7430
Handlungsbedarf	Nein		DK5 - Name	Billwerder	
Bearbeitung	RIN	Kopie	Nein	Biotop-Nr. alt	14 15
Räumliche Abbildung	Fläche		Kartierung	17.09.2008	
Anzahl Abschnitte	1		Fläche / Länge [m²/m]	19093,6075	
			Breite (lineare Abb.) [m]		

Zeigerwerte der Pflanzenartenliste (Auswertung)

Standort	Belichtung	halbschattig	4,8
Boden	Feuchte	mäßig feucht und wechselfeucht	6,1
	Stickstoff (N)	stickstoffreich	6,8
	Reaktion	neutral	7
Vegetation	Mahdverträglichkeit	mäßig schnittverträglich (erster Schnitt nicht vor 1. Juli)	4,7
Zeigerwerte	Futterwert	fast wertloses Futter	0,7
	Wechselfeuchteanzeiger		0
	Giftpflanzen		0
	Überschw.anzeiger		1

Pflanzenartenliste

Gruppe / Pflanzenart	MS	M	W	Vs	St	PA	Ph	Sz	VS	V	G	cf	§	Rote Liste			
														HH	ND	SH	D
Tracheobionta (Gefäßpflanzen)																	
Acer platanoides (Spitz-Ahorn)	7	X		-	-												
Acer pseudoplatanus (Berg-Ahorn)	7	X		-													
Galeobdolon argentatum (Garten Goldnessel)	7	X		-													
Glechoma hederacea (Gundermann)	7	X		-	-												
Impatiens parviflora (Kleinblütiges Springkraut)	7	X		-													
Populus x canadensis (Hybrid-Pappel)	7	X		-	-												
Ribes rubrum (Rote Johannisbeere)	7	X		-	-												
Salix alba (Silber-Weide)	7	X		-													
Sambucus nigra (Schwarzer Holunder)	7	X		-													
Tilia cordata (Winter-Linde)	7	X		-													
Urtica dioica (Große Brennnessel)	7	X		-													
Viburnum opulus (Gewöhnlicher Schneeball)	7	X		-	-												
Anzahl Rote Liste Arten																	
Anzahl Arten														12			

MS: Mengensystem; M: Mengenangabe, W: Bewertung der Art (FFH-Monitoring), Vs: Vegetationsschicht, St: Status, PA: Autor Phänologie; Ph: Phänologie, Sz: Soziabilität, VS: Vitalitätssystem; V: Vitalität, G: Geschlecht, cf: unsichere Bestimmung, §: Schutz nach BNatSchG, HH: Rote Liste Hamburg, Nds: Rote Liste Niedersachsen, SH: Rote Liste Schleswig-Holstein, D: Rote Liste Deutschland