

Erhebungsbogen

B

Projekt	Biotopkartierung Hamburg	Interne Nr.	52899
		DK5 DK5-GK	7428 7430
Handlungsbedarf	Nein	DK5 - Name	Billwerder
Bearbeitung	BUC	Biotop-Nr. alt	147 52
Räumliche Abbildung	Linie	Kartierung	20.07.2000
Anzahl Abschnitte	1	Fläche / Länge [m²/m]	741,026
		Breite (lineare Abb.) [m]	

Gesetzlicher Schutz	_ kein gesetzl. Schutz kein gesetzlich geschütztes Biotop	Schutz nur teilweise	Nein
----------------------------	--	-----------------------------	-------------

Gesamtbewertung	5	Noch wertvoll, gut entwicklungsfähig
– Alter	4	Biotop mittleren Alters, 10 bis 20 Jahre
– Belastungsgrad	4	Flächenhaft deutliche Belastung ohne nachh. Schäden
– Ökolog. Funktion	6	Hohe Bedeutung in einem Biotopkomplex, für den lokalen Biotopverbund oder als Puffer
– Seltenheit	4	Verbr. Biotoptyp ohne biotoptypische Artenvielfalt, Ubiquisten

Bestandsbeschreibung

Ständig wasserführender, tiefer Hauptentwässerungsgraben zwischen artenarmen Intensivgrünland . Die Uferböschungen sind steil und das gesamte Gewässer weist ein technisches Regelprofil auf.

Im nördlichen Teil hat sich artenreiche Wasservegetation ausgebildet, die Ufervegetation besteht überwiegend aus Grasfluren, der Anteil an feuchten Hochstauden ist sehr gering. Der südliche Abschnitt weist, vermutlich aufgrund der angrenzenden ackerbaulichen Nutzung, eine artenärmere Unterwasser- und Schwimmblattvegetation auf und ist abschnittsweise stark veralgt.

Vorkommen an Biotoptypen

1	TF	Typ	HF	F.Anteil
2	BTYP	Biotoptyp		- gesetzl. Grundl.
3	Zusatz	Zusatz zum Biotoptypen		
4	LRT	Lebensraumtyp		
1	1		Ja	100 %
2	FGR	Nährstoffreicher Graben mit Stillgewässercharakter (2000)		

Räumliche Lage

Lagebeschreibung	Nördlich der Bahnlinie		
Nachbarnutzung/en	artenarmes Intensivgrünland, Acker		
Rechtswert (X)	575831	Hochwert (Y)	5928269
Bezirk	Bergedorf	Naturraum	Vier- und Marschlande (673.10)
Stadtteil (OT-Nr.)	Billwerder (611)	Gemarkung	Billwerder (604)
Digitaler Grünplan	<input type="checkbox"/> Hafengesamtgebiet	<input type="checkbox"/> Ramsargebiet	<input type="checkbox"/> EG-Vogelschutzgeb.
Ausgleichsflächen	<input type="checkbox"/> Biosphärenreservat	<input type="checkbox"/> Nationalpark	<input type="checkbox"/>
NSG / ND / LSG			
FFH-GEBIET			
Wasserschutzgebiet			

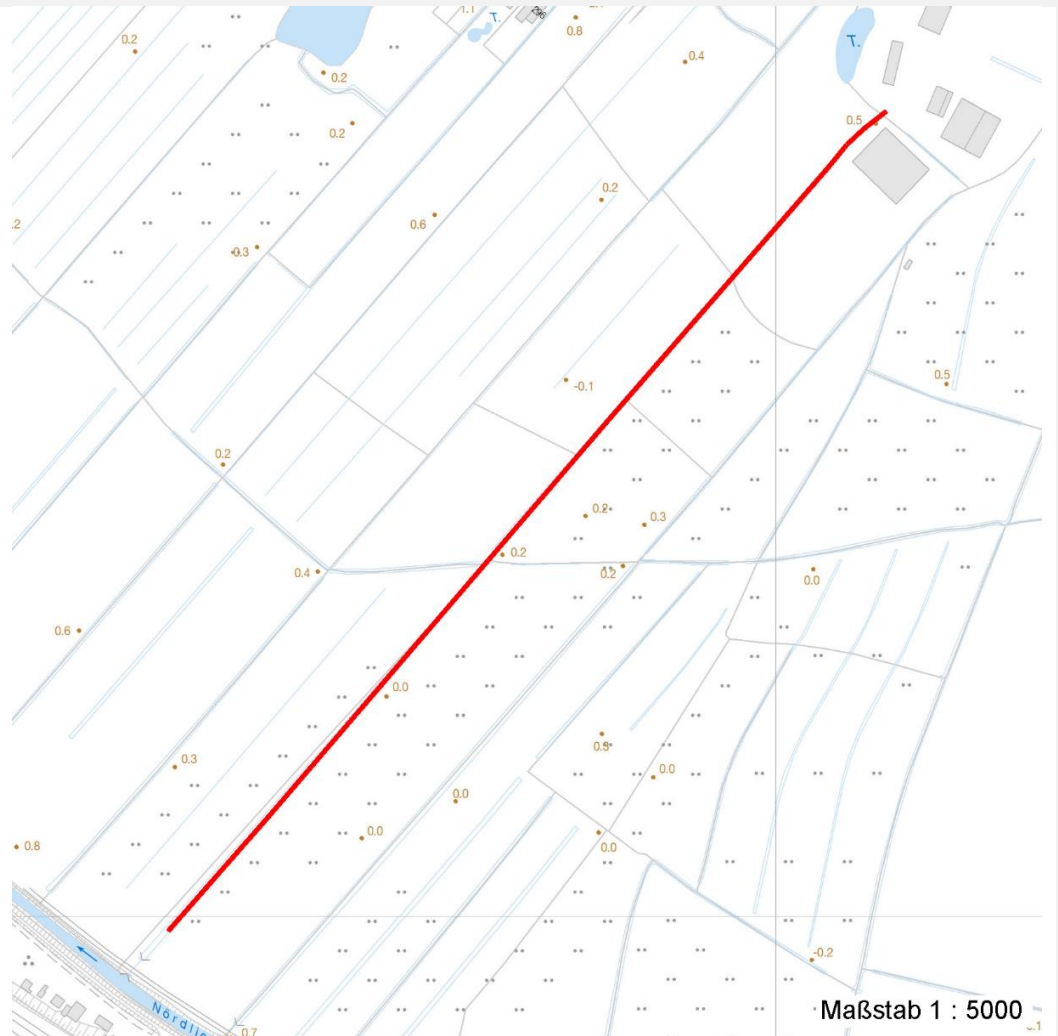
Erhebungsbogen

B

Projekt	Biotopkartierung Hamburg	Interne Nr.	52899
		DK5 DK5-GK	7428 7430
		DK5 - Name	Billwerder
Handlungsbedarf	Nein	Biotop-Nr. alt	147 52
Bearbeitung	BUC	Kartierung	20.07.2000
Räumliche Abbildung	Linie	Fläche / Länge [m²/m]	741,026
Anzahl Abschnitte	1	Breite (lineare Abb.) [m]	

Räumliche Lage

Karte



Weitere Erhebungsbögen

Interne Nr.	Interne Nr. Zuordnung	DK5	Biotop-Nr.	Kartierung	Zuordnung	DK5 (GK)	Biotop-Nr. (alt)
52899	52910	7428	147	15.06.1991	K	7430	52
52899	52877	7428	188	17.09.2008	N	7430	10097

Zuordnung: N = nachfolgende Kartierung, K = weitere Kartierungen (zeitlich vorher oder nachher)

Foto

Interne Nr.	Index	Dateiname	Aufnahmerichtung
44759	0	7428_147_200700_1.JPG	
44760	0	7428_147_200700_2.JPG	

Weitere Angaben

Merkmal	Wert
---------	------

Auswertung

16.04.2020

Erhebungsbogen

B

Projekt	Biotopkartierung Hamburg	Interne Nr.	52899
		DK5 DK5-GK	7428 7430
Handlungsbedarf	Nein	DK5 - Name	Billwerder
Bearbeitung	BUC	Biotop-Nr. alt	147 52
Räumliche Abbildung	Linie	Kartierung	20.07.2000
Anzahl Abschnitte	1	Fläche / Länge [m²/m]	741,026
		Breite (lineare Abb.) [m]	

Weitere Angaben

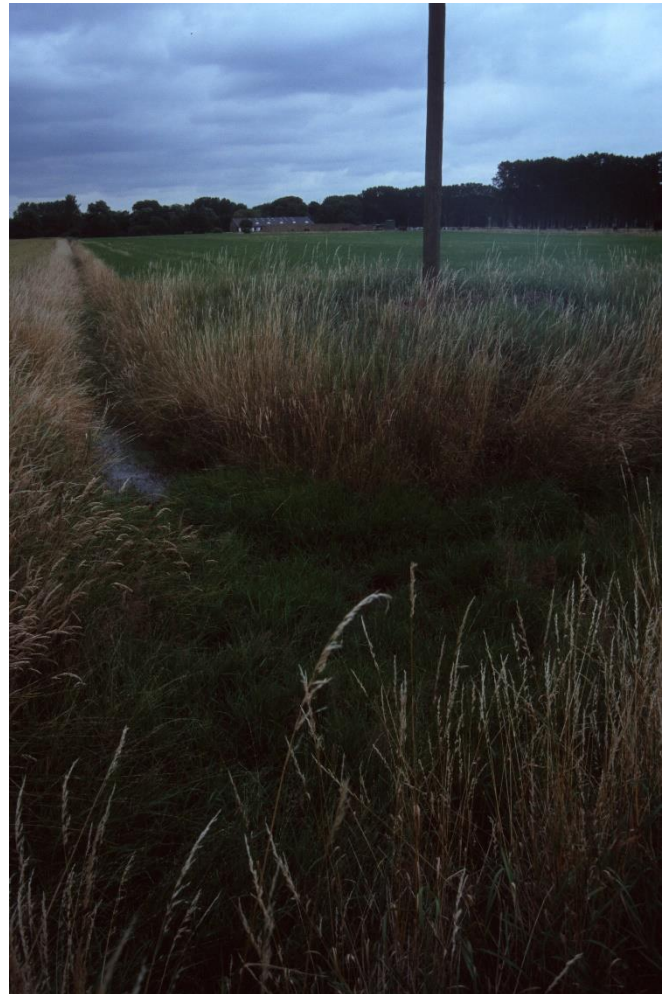
Merkmal	Wert
Gefährdung / Einflüsse	Eutrophierung Gewaesserunterhaltung
Wertgesichtspunkte	Vorkommen seltener Arten Wertvolle(r) Feuchtbiotop(e)
zoologisch bedeutsame Strukturen	Kleingewässer
Bedeutung für Tiergruppe	Amphibien, Laichgewässer, Sommerquartiere Insekten
Maßnahmen	Vermeidung von Eutrophierung ökologisch orientierte Grabenraeumung

Foto

Fotodatei 7428_147_200700_1.JPG
Bildbeschreibung k.A.
Aufnahmerichtung



Fotodatei 7428_147_200700_2.JPG
Bildbeschreibung k.A.
Aufnahmerichtung



Erhebungsbogen

B

Projekt	Biotopkartierung Hamburg	Interne Nr.	52899
		DK5 DK5-GK	7428 7430
Handlungsbedarf	Nein	DK5 - Name	Billwerder
Bearbeitung	BUC	Biotop-Nr. alt	147 52
Räumliche Abbildung	Linie	Kartierung	20.07.2000
Anzahl Abschnitte	1	Fläche / Länge [m²/m]	741,026
		Breite (lineare Abb.) [m]	

Teilflächenbeschreibung

Teilflächentyp		Teilflächen-Nr.	1
Biototyp	Nährstoffreicher Graben mit Stillgewässercharakter (2000)	Biototyp	FGR
- Zusatz		- gesetzl. Grundl.	
FFH-LRT		FFH-LRT	
Beschreibung		Entw.potential LRT	
		Hauptfläche	Ja
		Flächenanteil	100 %
		FFH-Unters.Fläche	Nein
		Saatgutfläche	Nein

Weitere Angaben

Merkmal	Wert
Boden	
Feuchte	11 - flaches Gewässer
Stickstoffgehalt	7 - stickstoffreich
Gebietszuordnung	
Gebietsbezeichnung	ohne Namen
Gewässer	
Böschungshöhe	0.50 m
Gewässertiefe	1.00 m
Länge	750.00 m
Breite	1.50 m
Wasserführung	w - wechselnde Wasserstände
Strömung	k - keine Strömung
Trübung	w - schwache Trübung
Färbung	gräulich
Geruch	geruchlos
Standort, Relief	
Relief	steiles Uferprofil
Böschungsneigung	senkrecht bis sehr steil - > 1:1
Belichtung	8 - sonnig
Luft	keine Besonderheiten
Veg. - Deckg./Ant.	
Gesamt	50 %
1. Krautschicht	100 %

Erhebungsbogen

B

Projekt	Biotopkartierung Hamburg	Interne Nr.	52899
		DK5 DK5-GK	7428 7430
Handlungsbedarf	Nein	DK5 - Name	Billwerder
Bearbeitung	BUC	Biotop-Nr. alt	147 52
Räumliche Abbildung	Linie	Kartierung	20.07.2000
Anzahl Abschnitte	1	Fläche / Länge [m²/m]	741,026
		Breite (lineare Abb.) [m]	

Zeigerwerte der Pflanzenartenliste (Auswertung)

Standort	Belichtung	halbsonnig	7,2
Boden	Feuchte	sehr naß	9,3
	Stickstoff (N)	mäßig stickstoffarm bis stickstoffreich	6
	Reaktion	neutral	6,6
Vegetation	Mahdverträglichkeit	mäßig schnittverträglich (erster Schnitt nicht vor 1. Juli)	4,6
Zeigerwerte	Futterwert	sehr geringwertiges Futter	2
	Wechselfeuchteanzeiger		5
	Giftpflanzen		3
	Überschw.anzeiger		4

Pflanzenartenliste

Gruppe / Pflanzenart	MS	M	W	Vs	St	PA	Ph	Sz	VS	V	G	cf	§	Rote Liste			
														HH	ND	SH	D
Tracheobionta (Gefäßpflanzen)																	
Agrostis stolonifera (Ausläufer-Straußgras)	7	X		-													
Alisma plantago-aquatica (Gewöhnlicher Froschlöffel)	7	X		-													
Callitriche cophocarpa (Stumpfkantiger Wasserstern)	7	X		-										G	V		
Callitriche spec. (Wasserstern)	7	X		-													
Carex acuta (Schlank-Segge)	7	X		-											V		
Elodea canadensis (Kanadische Wasserpest)	7	X		-													
Elymus repens (Gewöhnliche Quecke)	7	X		-													
Equisetum fluviatile (Teich-Schachtelhalm)	7	X		-													
Galium palustre (Sumpf-Labkraut)	7	X		-													
Glyceria maxima (Wasser-Schwaden)	7	X		-													
Holcus lanatus (Wolliges Honiggras)	7	X		-													
Hottonia palustris (Wasserfeder)	7	X		-									b	V	V		
Juncus effusus (Flutter-Binse)	7	X		-													
Lemna trisulca (Dreifurchige Wasserlinse)	7	X		-										V			
Lotus pedunculatus (Sumpf-Hornklee)	7	X		-											V		
Lythrum salicaria (Blut-Weiderich)	7	X		-													
Myosotis scorpioides agg. (Artengruppe Sumpf-vergissmeinnicht)	7	X		-											V		
Myriophyllum spicatum (Ähriges Tausendblatt)	7	X		-										3	V		
Persicaria mitis (Milder Knöterich)	7	X		-										V	V		
Phalaris arundinacea (Rohr-Glanzgras)	7	X		-													
Potamogeton natans (Schwimmendes Laichkraut)	7	X		-													
Potamogeton pectinatus (Kamm-Laichkraut)	7	X		-										3			
Potamogeton trichoides (Haar-Laichkraut)	7	X		-										3	3		
Ranunculus sceleratus (Gift-Hahnenfuß)	7	X		-													
Rorippa palustris (Gewöhnliche Sumpfkresse)	7	X		-													
Sparganium erectum (Ästiger Igelkolben)	7	X		-													
Urtica dioica (Große Brennessel)	7	X		-													
Anzahl Rote Liste Arten														6	1	7	3
Anzahl Arten														27			

MS: Mengensystem; M: Mengenangabe, W: Bewertung der Art (FFH-Monitoring), Vs: Vegetationsschicht, St: Status, PA: Autor Phänologie; Ph: Phänologie, Sz: Soziabilität, VS: Vitalitätssystem; V: Vitalität, G: Geschlecht, cf: unsichere Bestimmung, §: Schutz nach BNatSchG, HH: Rote Liste Hamburg, Nds: Rote Liste Niedersachsen, SH: Rote Liste Schleswig-Holstein, D: Rote Liste Deutschland

Erhebungsbogen

B

Projekt	Biotopkartierung Hamburg			Interne Nr.	52899	
				DK5 DK5-GK	7428	7430
				DK5 - Name	Billwerder	
Handlungsbedarf	Nein			Biotop-Nr. alt	147	52
Bearbeitung	BUC	Kopie	Nein	Kartierung	20.07.2000	
Räumliche Abbildung	Linie			Fläche / Länge [m²/m]	741,026	
Anzahl Abschnitte	1			Breite (lineare Abb.) [m]		