

Erhebungsbogen

B

Projekt	Biotopkartierung Hamburg, Datenbestand aus FoxPro	Interne Nr.	52910
		DK5 DK5-GK	7428 7430
Handlungsbedarf	Nein	DK5 - Name	Billwerder
Bearbeitung	MEY	Biotop-Nr. alt	147 52
Räumliche Abbildung	Linie	Kartierung	15.06.1991
Anzahl Abschnitte	1	Fläche / Länge [m²/m]	376,357
		Breite (lineare Abb.) [m]	

Gesetzlicher Schutz kein gesetzl. Schutz **kein gesetzlich geschütztes Biotop** **Schutz nur teilweise** **Nein**

Gesamtbewertung 0 keine Angabe

- Alter
- Belastungsgrad
- Ökolog. Funktion
- Seltenheit

Bestandsbeschreibung

Ständig wasserführender, vor ca. 1-2 Jahren geräumter Sielgraben (FGL) entlang eines Feldweges. Südlich der Querwetterung hat sich eine artenreiche Wasservegetation ausgebildet. Die Uferböschungen sind steil und durch die Räumungsmaßnahmen stark beschädigt. Der Gewässergrund ist dicht mit Algen der Gattung Spirogyra bedeckt, ansonsten ist die Wasservegetation als lückig zu bezeichnen (Deckungsgrade durch höhere Pflanzen <50%!).

Spezielle Nutzungen: Ent- und Bewässerung

Nutzungsintensität: gepflegt

Vorkommende Pflanzengesellschaften: ohne Angabe

Vorkommen an Biotoptypen

1	TF	Typ	HF	F.Anteil
2	BTYP	Biotoptyp		- gesetzl. Grundl.
3	Zusatz	Zusatz zum Biotoptypen		
4	LRT	Lebensraumtyp		
1	1		Ja	100 %
2	FGA	Nährstoffarmer Graben mit Stillgewässercharakter (2000)		
3	gw	Wasserpest-Laichkraut-Typ (gw)		

Räumliche Lage

Lagebeschreibung	Nördlich der Bahnlinie		
Nachbarnutzung/en			
Rechtswert (X)	575776	Hochwert (Y)	5928209
Bezirk	Bergedorf	Naturraum	Vier- und Marschlande (673.10)
Stadtteil (OT-Nr.)	Billwerder (611)	Gemarkung	Billwerder (604)
Digitaler Grünplan	<input type="checkbox"/> Hafengesamtgebiet	<input type="checkbox"/> Ramsargebiet	<input type="checkbox"/> EG-Vogelschutzgeb.
Ausgleichsflächen	<input type="checkbox"/> Biosphärenreservat	<input type="checkbox"/> Nationalpark	<input type="checkbox"/>
NSG / ND / LSG			
FFH-GEBIET			
Wasserschutzgebiet			

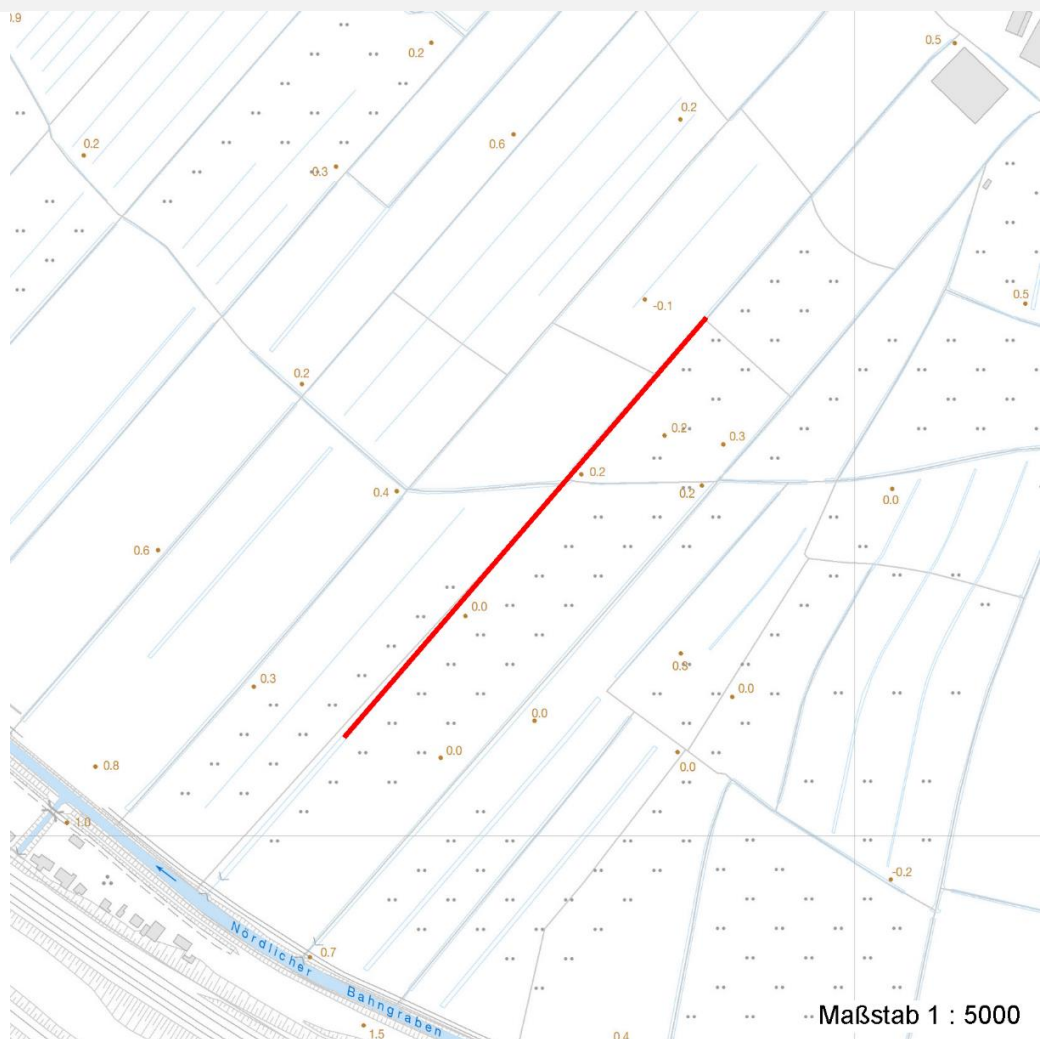
Erhebungsbogen

B

Projekt	Biotopkartierung Hamburg, Datenbestand aus FoxPro	Interne Nr.	52910
		DK5 DK5-GK	7428 7430
		DK5 - Name	Billwerder
Handlungsbedarf	Nein	Biotop-Nr. alt	147 52
Bearbeitung	MEY	Kartierung	15.06.1991
Räumliche Abbildung	Linie	Fläche / Länge [m²/m]	376,357
Anzahl Abschnitte	1	Breite (lineare Abb.) [m]	

Räumliche Lage

Karte



Weitere Erhebungsbögen

Interne Nr.	Interne Nr. Zuordnung	DK5	Biotop-Nr.	Kartierung	Zuordnung	DK5 (GK)	Biotop-Nr. (alt)
52910	52899	7428	147	20.07.2000	K	7430	52

Zuordnung: N = nachfolgende Kartierung, K = weitere Kartierungen (zeitlich vorher oder nachher)

Weitere Angaben

Merkmal	Wert
Auswertung	
Gefährdung / Einflüsse	Gewässerunterhaltung Toetung, Vernichtung durch Biozideinsatz Eutrophierung Zurückdrängung des Spontanbewuchses
Wertgesichtspunkte	Reich an Kleinstrukturen Reste von naturräumlich typischen Strukturen

Erhebungsbogen

B

Projekt	Biotopkartierung Hamburg, Datenbestand aus FoxPro	Interne Nr. DK5 DK5-GK	52910 7428	7430
Handlungsbedarf	Nein	DK5 - Name	Billwerder	
Bearbeitung	MEY	Biotop-Nr. alt	147	52
Räumliche Abbildung	Linie	Kartierung	15.06.1991	
Anzahl Abschnitte	1	Fläche / Länge [m²/m]	376,357	
		Breite (lineare Abb.) [m]		

Weitere Angaben

Merkmal	Wert
	Schwimblattvegetation
	Ufervegetation
	Unterwasservegetation
	Vorkommen seltener Arten
	Wertvolle(r) Feuchtbiotop(e)
	Hoher Wildpflanzenanteil
zoologisch bedeutsame Strukturen	Kleingewässer
Bedeutung für Tiergruppe	Amphibien, Laichgewässer, Sommerquartiere
	Insekten
Maßnahmen	Abschnittsweise Grabenraeumung
	Biozidfreier Streifen
	Naturnahe Uferzone herstellen
	unter Schonung der Ufervegetation (halbseitig)
	Vermeidung von Eutrophierung

Teilflächenbeschreibung

Teilflächentyp		Teilflächen-Nr.	1
Biotoptyp	Nährstoffarmer Graben mit Stillgewässercharakter (2000)	Biotoptyp	FGA
- Zusatz	Wasserpest-Laichkraut-Typ (gw)	- gesetzl. Grundl.	
FFH-LRT Beschreibung		FFH-LRT	
Standort: Substrat: Erde, Schlamm (natürlich)		Entw.potential LRT	
		Hauptfläche	Ja
		Flächenanteil	100 %
		FFH-Unters.Fläche	Nein
		Saatgutfläche	Nein

Weitere Angaben

Merkmal	Wert
Boden	
Feuchte	11 - flaches Gewässer
Stickstoffgehalt	7 - stickstoffreich
Standort, Relief	
Relief	steiles Uferprofil
Belichtung	8 - sonnig
Luft	windexponiert
Veg. - Deckg./Ant.	
1. Krautschicht	50 %
Mooschicht	10 %

Erhebungsbogen

B

Projekt	Biotopkartierung Hamburg, Datenbestand aus FoxPro	Interne Nr. DK5 DK5-GK DK5 - Name	52910 7428 7430 Billwerder
Handlungsbedarf	Nein	Biotop-Nr. alt	147 52
Bearbeitung	MEY	Kartierung	15.06.1991
Räumliche Abbildung	Linie	Fläche / Länge [m²/m]	376,357
Anzahl Abschnitte	1	Breite (lineare Abb.) [m]	

Zeigerwerte der Pflanzenartenliste (Auswertung)

Standort	Belichtung	halbsonnig	7,2
Boden	Feuchte	sehr naß	9,5
	Stickstoff (N)	mäßig stickstoffarm bis stickstoffreich	5,9
	Reaktion	neutral	6,6
Vegetation	Mahdverträglichkeit	mäßig schnittverträglich (erster Schnitt nicht vor 1. Juli)	4,6
Zeigerwerte	Futterwert	sehr geringwertiges Futter	2,1
	Wechselfeuchteanzeiger		5
	Giftpflanzen		3
	Überschw.anzeiger		4

Pflanzenartenliste

Gruppe / Pflanzenart	MS	M	W	Vs	St	PA	Ph	Sz	VS	V	G	cf	§	Rote Liste			
														HH	ND	SH	D
Tracheobionta (Gefäßpflanzen)																	
Agrostis stolonifera (Ausläufer-Straußgras)	7	X		-													
Alisma plantago-aquatica (Gewöhnlicher Froschlöffel)	1	+		-													
Callitriche cophocarpa (Stumpfkantiger Wasserstern)	1	+		-										G	V		
Callitriche spec. (Wasserstern)	1	+		-													
Carex acuta (Schlank-Segge)	1	+		-											V		
Elodea canadensis (Kanadische Wasserpest)	1	+		-													
Elymus repens (Gewöhnliche Quecke)	1	+		-													
Equisetum fluviatile (Teich-Schachtelhalm)	1	+		-													
Galium palustre (Sumpf-Labkraut)	1	+		-													
Glyceria maxima (Wasser-Schwaden)	7	X		-													
Holcus lanatus (Wolliges Honiggras)	1	+		-													
Hottonia palustris (Wasserfeder)	1	+		-									b	V	V		
Juncus effusus (Flutter-Binse)	1	+		-													
Lemna trisulca (Dreifurchige Wasserlinse)	1	+		-										V			
Lotus pedunculatus (Sumpf-Hornklee)	1	+		-											V		
Lythrum salicaria (Blut-Weiderich)	1	+		-													
Myosotis scorpioides agg. (Artengruppe Sumpf-vergissmeinnicht)	1	+		-											V		
Myriophyllum spicatum (Ähriges Tausendblatt)	1	+		-										3	V		
Persicaria mitis (Milder Knöterich)	1	+		-										V	V		
Phalaris arundinacea (Rohr-Glanzgras)	7	X		-													
Potamogeton natans (Schwimmendes Laichkraut)	1	+		-													
Potamogeton pectinatus (Kamm-Laichkraut)	1	+		-										3			
Potamogeton trichoides (Haar-Laichkraut)	1	+		-										3	3		
Ranunculus sceleratus (Gift-Hahnenfuß)	1	+		-													
Rorippa palustris (Gewöhnliche Sumpfkresse)	1	+		-													
Sparganium erectum (Ästiger Igelkolben)	1	+		-													
Anzahl Rote Liste Arten														6	1	7	3
Anzahl Arten														26			

MS: Mengensystem; M: Mengenangabe, W: Bewertung der Art (FFH-Monitoring), Vs: Vegetationsschicht, St: Status, PA: Autor Phänologie; Ph: Phänologie, Sz: Soziabilität, VS: Vitalitätssystem; V: Vitalität, G: Geschlecht, cf: unsichere Bestimmung, §: Schutz nach BNatSchG, HH: Rote Liste Hamburg, Nds: Rote Liste Niedersachsen, SH: Rote Liste Schleswig-Holstein, D: Rote Liste Deutschland