

Erhebungsbogen

B

Projekt	Biotopkartierung Hamburg	Interne Nr.	52888
		DK5 DK5-GK	7428 7430
Handlungsbedarf	Nein	DK5 - Name	Billwerder
Bearbeitung	RIN	Biotop-Nr. alt	143 30
Räumliche Abbildung	Linie	Kartierung	09.09.2008
Anzahl Abschnitte	4	Fläche / Länge [m²/m]	1129,732
		Breite (lineare Abb.) [m]	

Gesetzlicher Schutz § 14 (2) 2.1 Feldhecken **Schutz nur teilweise** Ja

Gesamtbewertung	5	Noch wertvoll, gut entwicklungsfähig
– Alter	3	Biotop geringen Alters, 5 bis 10 Jahre
– Belastungsgrad	5	Flächenhaft mittlere oder örtlich starke Belastung
– Ökolog. Funktion	5	Bedeutung in einem Biotopkomplex, für den lokalen Biotopverbund oder als Puffer
– Seltenheit	5	Seltener Biotoptyp, floristisch stark verarmt, ohne seltener Pflges. od. verbr. artenreicher Biotoptyp

Bestandsbeschreibung

Mehrere Abschnitte dichter Strauchhecken, die überwiegend aus Weißdorn, Holunder und Weiden aufgebaut sind und einen begleitenden Krautsaum aufweisen. Abschnitt 4 verläuft auf einem Damm (Sommerdeich ?) innerhalb einer Pferdeweide und weist eine größere Lücke auf, an deren Rand ein Pferdestall errichtet wurde. Die Strauchhecken werden z.T. von trockenen Gräben begleitet.

Vorkommen an Biotoptypen

1	TF	Typ	HF	F.Anteil
2	BTYP	Biotoptyp		- gesetzl. Grundl.
3	Zusatz	Zusatz zum Biotoptypen		
4	LRT	Lebensraumtyp		
1	1		Ja	100 %
2	HHS	Strauchhecke (2000)		

Räumliche Lage

Lagebeschreibung	entlang der Gräben und Wege im Bereich Grot Ohlenborg		
Nachbarnutzung/en			
Rechtswert (X)	575708	Hochwert (Y)	5929166
Bezirk	Bergedorf	Naturraum	Boberger Randmoorgebiet (673.11)
Stadtteil (OT-Nr.)	Lohbrügge (601)	Gemarkung	Boberg (605)
Digitaler Grünplan	<input type="checkbox"/> Hafengesamtgebiet	<input type="checkbox"/> Ramsargebiet	<input type="checkbox"/> EG-Vogelschutzgeb.
Ausgleichsflächen	<input type="checkbox"/> Biosphärenreservat	<input type="checkbox"/> Nationalpark	<input type="checkbox"/>
NSG / ND / LSG	LSG Boberg [HH-2048 / Anteil: 65%], NSG Boberger Niederung [HH-604 / Anteil: 35%]		
FFH-GEBIET			
Wasserschutzgebiet			

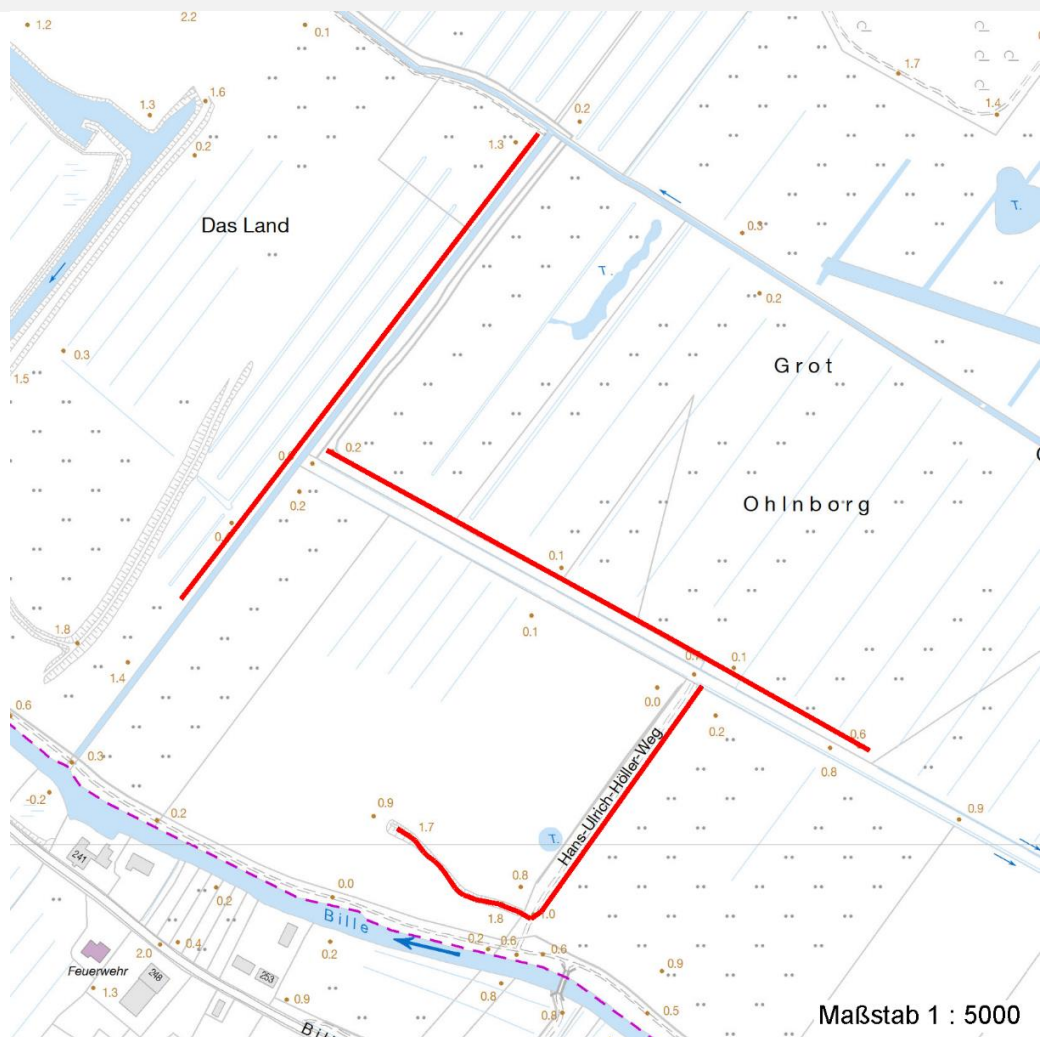
Erhebungsbogen

B

Projekt	Biotopkartierung Hamburg	Interne Nr.	52888	
		DK5 DK5-GK	7428	7430
Handlungsbedarf	Nein	DK5 - Name	Billwerder	
Bearbeitung	RIN	Biotop-Nr. alt	143	30
Räumliche Abbildung	Linie	Kartierung	09.09.2008	
Anzahl Abschnitte	4	Fläche / Länge [m²/m]	1129,732	
		Breite (lineare Abb.) [m]		

Räumliche Lage

Karte



Weitere Erhebungsbögen

Interne Nr.	Interne Nr. Zuordnung	DK5	Biotop-Nr.	Kartierung	Zuordnung	DK5 (GK)	Biotop-Nr. (alt)
52888	52896	7428	143	15.08.1981	K	7430	30
52888	52889	7428	143	20.07.2000	K	7430	30
52888	119182	7428	767	14.06.2017	N		
52888	119624	7428	907	08.05.2017	N		
52888	119634	7428	916	02.08.2017	N		
52888	119815	7428	962	01.11.2017	N		
52888	119871	7428	988	01.11.2017	N		
52888	120111	7428	994	01.07.2017	N		

Zuordnung: N = nachfolgende Kartierung, K = weitere Kartierungen (zeitlich vorher oder nachher)

Foto

Interne Nr.	Index	Dateiname	Aufnahmerichtung
1991	0	7428_143_090908_1.JPG	

16.04.2020

Erhebungsbogen

B

Projekt	Biotopkartierung Hamburg	Interne Nr.	52888	
		DK5 DK5-GK	7428	7430
Handlungsbedarf	Nein	DK5 - Name	Billwerder	
Bearbeitung	RIN	Biotop-Nr. alt	143	30
Räumliche Abbildung	Linie	Kartierung	09.09.2008	
Anzahl Abschnitte	4	Fläche / Länge [m²/m]	1129,732	
		Breite (lineare Abb.) [m]		

Weitere Angaben

Merkmal	Wert
---------	------

Auswertung

Gefährdung / Einflüsse	Keine
Wertgesichtspunkte	Bedeutung für den Biotopverbund
Maßnahmen	Erhalt des Biotops in der gegenwärtigen Ausprägung - 1.4

Foto

Fotodatei 7428_143_090908_1.JPG

Bildbeschreibung

Aufnahmerichtung

Fotodatei

Bildbeschreibung

Aufnahmerichtung



Teilflächenbeschreibung

Teilflächentyp		Teilflächen-Nr.	1
Biotoptyp	Strauchhecke (2000)	Biotoptyp	HHS
- Zusatz		- gesetzl. Grundl.	
FFH-LRT		FFH-LRT	
Beschreibung		Entw.potential LRT	
		Hauptfläche	Ja
		Flächenanteil	100 %
		FFH-Unters.Fläche	Nein
		Saatgutfläche	Nein

Erhebungsbogen

B

Projekt	Biotopkartierung Hamburg		Interne Nr.	52888
			DK5 DK5-GK	7428 7430
Handlungsbedarf	Nein		DK5 - Name	Billwerder
Bearbeitung	RIN	Kopie	Nein	Biotop-Nr. alt
Räumliche Abbildung	Linie			143 30
Anzahl Abschnitte	4			Kartierung
				09.09.2008
				Fläche / Länge [m²/m]
				1129,732
				Breite (lineare Abb.) [m]

Zeigerwerte der Pflanzenartenliste (Auswertung)

Standort	Belichtung	halbsonnig	6,6
Boden	Feuchte	mäßig feucht und wechselfeucht	5,6
	Stickstoff (N)	stickstoffreich	6,6
	Reaktion	neutral	6,7
Vegetation	Mahdverträglichkeit	schnittempfindlich (nur Herbstschnitt vertragend)	3,1
Zeigerwerte	Futterwert	geringwertiges Futter	3
	Wechselfeuchteanzeiger		2
	Giftpflanzen		0
	Überschw.anzeiger		0

Pflanzenartenliste

Gruppe / Pflanzenart	MS	M	W	Vs	St	PA	Ph	Sz	VS	V	G	cf	§	Rote Liste			
														HH	ND	SH	D
Tracheobionta (Gefäßpflanzen)																	
Alliaria petiolata (Knoblauchsrauke)	7	X		-	-												
Artemisia vulgaris (Gewöhnlicher Beifuß)	7	X		-													
Chaerophyllum temulum (Hecken-Kälberkropf)	7	X		-	-												
Crataegus monogyna (Eingrifflicher Weißdorn)	7	X		-													
Dactylis glomerata (Wiesen-Knäuelgras)	7	X		-	-												
Galeopsis tetrahit (Gewöhnlicher Hohlzahn)	7	X		-	-												
Geum urbanum (Echte Nelkenwurz)	7	X		-	-												
Rosa canina (Hunds-Rose)	7	X		-													
Rubus armeniacus (Armenische Brombeere)	7	X		-													
Salix caprea (Sal-Weide)	7	X		-													
Salix cinerea (Grau-Weide)	7	X		-	-												
Salix pentandra (Lorbeer-Weide)	7	X		-	-										3		
Sambucus nigra (Schwarzer Holunder)	7	X		-													
Urtica dioica (Große Brennessel)	7	X		-	-												
Viburnum opulus (Gewöhnlicher Schneeball)	7	X		-	-												
Anzahl Rote Liste Arten														1			
Anzahl Arten														15			

MS: Mengensystem; M: Mengenangabe, W: Bewertung der Art (FFH-Monitoring), Vs: Vegetationsschicht, St: Status, PA: Autor Phänologie; Ph: Phänologie, Sz: Soziabilität, VS: Vitalitätssystem; V: Vitalität, G: Geschlecht, cf: unsichere Bestimmung, §: Schutz nach BNatSchG, HH: Rote Liste Hamburg, Nds: Rote Liste Niedersachsen, SH: Rote Liste Schleswig-Holstein, D: Rote Liste Deutschland