

Erhebungsbogen

B

Projekt	Biotopkartierung Hamburg	Interne Nr.	52930
		DK5 DK5-GK	7428 7430
Handlungsbedarf	Nein	DK5 - Name	Billwerder
Bearbeitung	RIN	Biotop-Nr. alt	141 20
Räumliche Abbildung	Linie	Kartierung	09.09.2008
Anzahl Abschnitte	2	Fläche / Länge [m²/m]	195,639
		Breite (lineare Abb.) [m]	

Gesetzlicher Schutz **_ kein gesetzl. Schutz kein gesetzlich geschütztes Biotop** **Schutz nur teilweise** **Nein**

Gesamtbewertung	5	Noch wertvoll, gut entwicklungsfähig
– Alter	7	Biotop hohen Alters, 100 bis 200 Jahre
– Belastungsgrad	5	Flächenhaft mittlere oder örtlich starke Belastung
– Ökolog. Funktion	5	Bedeutung in einem Biotopkomplex, für den lokalen Biotopverbund oder als Puffer
– Seltenheit	5	Seltener Biotoptyp, floristisch stark verarmt, ohne seltener Pflges. od. verbr. artenreicher Biotoptyp

Bestandsbeschreibung

Uferbegleitende Baumreihe, bestehend aus ca. 12-15m hohen Pappeln in lockerem Abstand, ohne Kronenschluß. Teilweise befindet sich zwischen den Pappel eine dichte Strauchschicht aus Weißdorn und Brombeere. Dort, wo keine Sträucher wachsen, findet sich eine grasreiche Krautschicht mit Gehölzverjüngung.

Vorkommen an Biotoptypen

1	TF	Typ	HF	F.Anteil
2	BTYP	Biotoptyp	- gesetzl. Grundl.	
3	Zusatz	Zusatz zum Biotoptypen		
4	LRT	Lebensraumtyp		
1	1		Ja	100 %
2	HEA	Baumreihe, Allee (2000)		

Räumliche Lage

Lagebeschreibung	am Nordufer der Bille in Höhe Mittlerer Landweg		
Nachbarnutzung/en			
Rechtswert (X)	575753	Hochwert (Y)	5928870
Bezirk	Bergedorf	Naturraum	Vier- und Marschlande (673.10)
Stadtteil (OT-Nr.)	Lohbrügge (601)	Gemarkung	Boberg (605)
Digitaler Grünplan	<input checked="" type="checkbox"/> Hafengesamtgebiet	<input type="checkbox"/> Ramsargebiet	<input type="checkbox"/> EG-Vogelschutzgeb.
Ausgleichsflächen	<input type="checkbox"/> Biosphärenreservat	<input type="checkbox"/> Nationalpark	<input type="checkbox"/>
NSG / ND / LSG	LSG Boberg [HH-2048 / Anteil: 100%]		
FFH-GEBIET			
Wasserschutzgebiet			

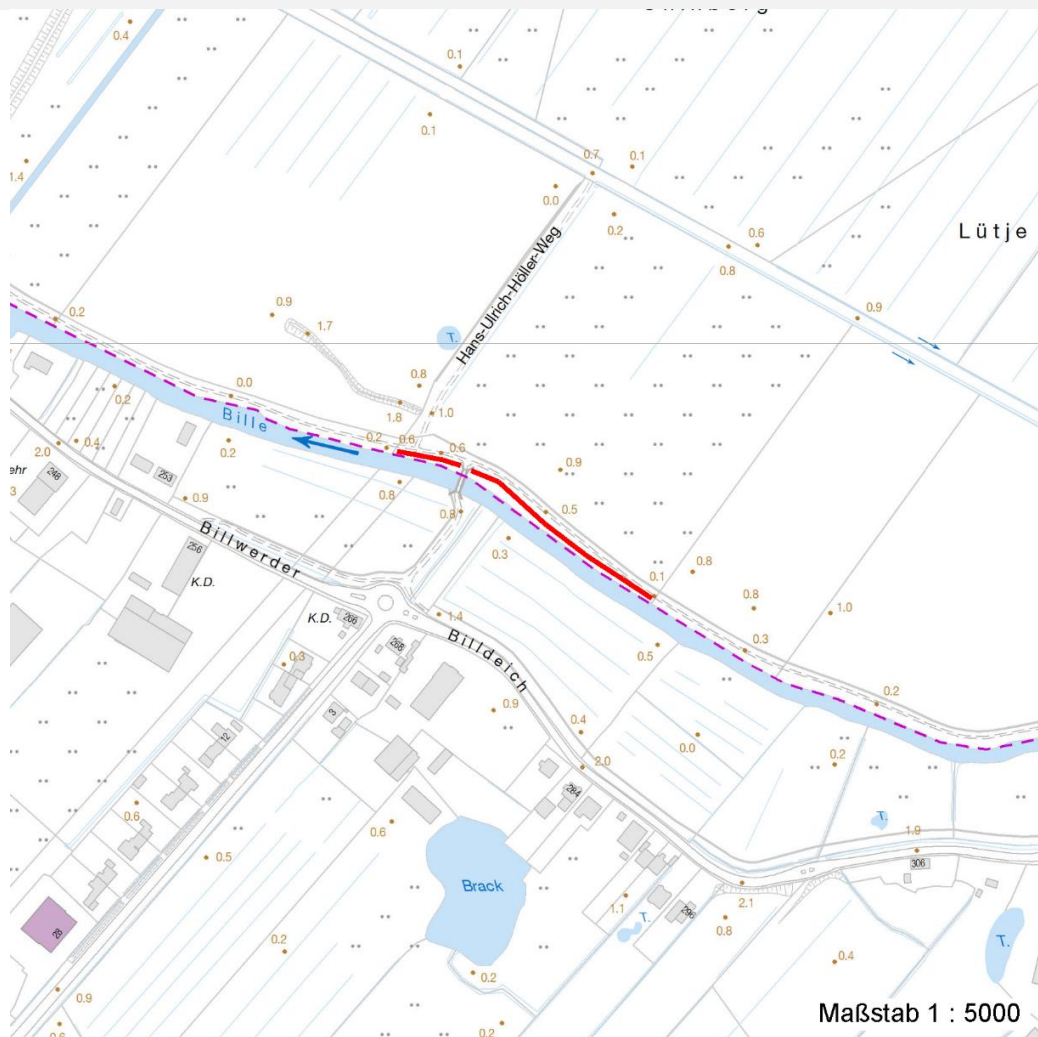
Erhebungsbogen

B

Projekt	Biotopkartierung Hamburg	Interne Nr.	52930	
		DK5 DK5-GK	7428	7430
Handlungsbedarf	Nein	DK5 - Name	Billwerder	
Bearbeitung	RIN	Biotop-Nr. alt	141	20
Räumliche Abbildung	Linie	Kartierung	09.09.2008	
Anzahl Abschnitte	2	Fläche / Länge [m²/m]	195,639	
		Breite (lineare Abb.) [m]		

Räumliche Lage

Karte



Weitere Erhebungsbögen

Interne Nr.	Interne Nr. Zuordnung	DK5	Biotop-Nr.	Kartierung	Zuordnung	DK5 (GK)	Biotop-Nr. (alt)
52930	52932	7428	141	15.08.1981	K	7430	20
52930	52931	7428	141	20.07.2000	K	7430	20
52930	119639	7428	921	03.08.2017	N		
52930	119857	7428	984	01.11.2017	N		

Zuordnung: N = nachfolgende Kartierung, K = weitere Kartierungen (zeitlich vorher oder nachher)

Foto

Interne Nr.	Index	Dateiname	Aufnahmerichtung
1346	0	7428_141_090908_1.JPG	

Erhebungsbogen

B

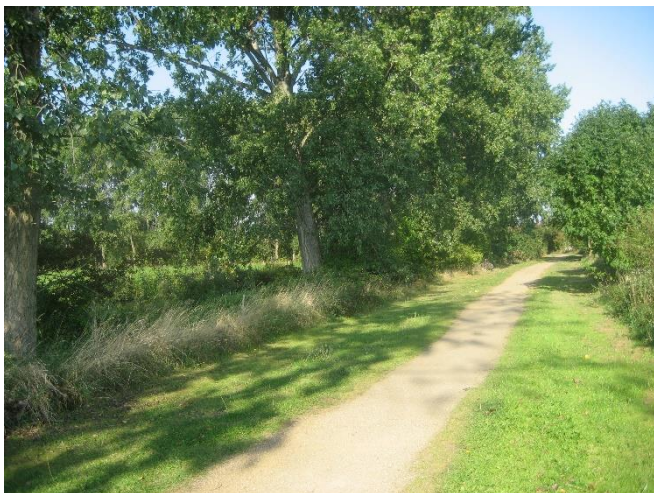
Projekt	Biotopkartierung Hamburg	Interne Nr.	52930
		DK5 DK5-GK	7428 7430
Handlungsbedarf	Nein	DK5 - Name	Billwerder
Bearbeitung	RIN	Biotop-Nr. alt	141 20
Räumliche Abbildung	Linie	Kartierung	09.09.2008
Anzahl Abschnitte	2	Fläche / Länge [m²/m]	195,639
		Breite (lineare Abb.) [m]	

Weitere Angaben

Merkmal	Wert
Auswertung	
Gefährdung / Einflüsse	Intensivierung der Nutzung oder Pflege
Wertgesichtspunkte	Wertvoller Altbaumbestand
Maßnahmen	Sukzession ungestört ablaufen lassen - 1.1

Foto

Fotodatei	7428_141_090908_1.JPG	Fotodatei
Bildbeschreibung		Bildbeschreibung
Aufnahmerichtung		Aufnahmerichtung



Teilflächenbeschreibung

Teilflächentyp		Teilflächen-Nr.	1
Biotoptyp	Baumreihe, Allee (2000)	Biotoptyp	HEA
- Zusatz		- gesetzl. Grundl.	
FFH-LRT		FFH-LRT	
Beschreibung		Entw.potential LRT	
		Hauptfläche	Ja
		Flächenanteil	100 %
		FFH-Unters.Fläche	Nein
		Saatgutfläche	Nein

Erhebungsbogen

B

Projekt	Biotopkartierung Hamburg		Interne Nr.	52930	
			DK5 DK5-GK	7428	7430
Handlungsbedarf	Nein		DK5 - Name	Billwerder	
Bearbeitung	RIN	Kopie	Nein	Biotop-Nr. alt	141 20
Räumliche Abbildung	Linie			Kartierung	09.09.2008
Anzahl Abschnitte	2			Fläche / Länge [m²/m]	195,639
				Breite (lineare Abb.) [m]	

Zeigerwerte der Pflanzenartenliste (Auswertung)

Standort	Belichtung	halbsonnig	6,8
Boden	Feuchte	mäßig feucht und wechselfeucht	6
	Stickstoff (N)	mäßig stickstoffarm bis stickstoffreich	6,4
	Reaktion	neutral	7
Vegetation	Mahdverträglichkeit	schnittempfindlich bis mäßig schnittverträglich	4,4
Zeigerwerte	Futterwert	geringwertiges Futter	3,3
	Wechselfeuchteanzeiger		0
	Giftpflanzen		0
	Überschw.anzeiger		0

Pflanzenartenliste

Gruppe / Pflanzenart	MS	M	W	Vs	St	PA	Ph	Sz	VS	V	G	cf	§	Rote Liste			
														HH	ND	SH	D
Tracheobionta (Gefäßpflanzen)																	
Acer pseudoplatanus (Berg-Ahorn)	7	X		-	-												
Arrhenatherum elatius (Glatthafer)	7	X		-	-												
Calystegia sepium (Zaun-Winde)	7	X		-	-												
Crataegus monogyna (Eingrifflicher Weißdorn)	7	X		-													
Dactylis glomerata (Wiesen-Knäuelgras)	7	X		-	-												
Fraxinus excelsior (Gewöhnliche Esche)	7	X		-	-												
Holcus lanatus (Wolliges Honiggras)	7	X		-	-												
Persicaria amphibia (Wasser-Knöterich)	7	X		-	-												
Populus x canadensis (Hybrid-Pappel)	7	X		-	K												
Quercus robur (Stiel-Eiche)	7	X		-	-												
Rubus armeniacus (Armenische Brombeere)	7	X		-	-												
Rubus fruticosus agg. (Artengruppe Echte Brombeere)	7	X		-													
Urtica dioica (Große Brennessel)	7	X		-													
										Anzahl Rote Liste Arten							
										Anzahl Arten 13							

MS: Mengensystem; M: Mengenangabe, W: Bewertung der Art (FFH-Monitoring), Vs: Vegetationsschicht, St: Status, PA: Autor Phänologie; Ph: Phänologie, Sz: Soziabilität, VS: Vitalitätssystem; V: Vitalität, G: Geschlecht, cf: unsichere Bestimmung, §: Schutz nach BNatSchG, HH: Rote Liste Hamburg, Nds: Rote Liste Niedersachsen, SH: Rote Liste Schleswig-Holstein, D: Rote Liste Deutschland