

Erhebungsbogen

B

Projekt	Biotopkartierung Hamburg		Interne Nr.	52849
			DK5 DK5-GK	7428 7630
Handlungsbedarf	Nein		DK5 - Name	Billwerder
Bearbeitung	BUC	Kopie Nein	Biotop-Nr. alt	123 26
Räumliche Abbildung	Fläche		Kartierung	06.06.1998
Anzahl Abschnitte	1		Fläche / Länge [m²/m]	2501,5367
			Breite (lineare Abb.) [m]	

Gesetzlicher Schutz **kein gesetzl. Schutz** **kein gesetzlich geschütztes Biotop** **Schutz nur teilweise** **Nein**

Gesamtbewertung	7	Besonders wertvoll
– Alter	6	Biotop mittleren Alters, 50 bis 100 Jahre
– Belastungsgrad	6	Flächenhaft geringe oder örtlich stärkere oder Vorbelastung mit deutlichem Einfluß
– Ökolog. Funktion	7	Sehr hohe Bedeutung in einem Biotopkomplex, für den lokalen Biotopverbund oder als Puffer
– Seltenheit	7	Seltener Biotoptyp, mit seltenen oder bedrohten Pflges., gesättigtes Artenspektrum, einige RL-Arten

Bestandsbeschreibung

Sumpffläche mit Schilfröhricht und partiell aufkommendem Weidengebüsch.
Vorkommen zahlreicher Insektenarten sowie der Rohrammer als Brutvogel.
Rückzugsort für Reh- und Niederwild.

Starke Beeinträchtigungen durch angrenzende Ackernutzung sowie Gartenabfälle, die von den Anliegern eingebracht werden.

Auf den östlich angrenzenden Flächen wird außerdem Mist gelagert.

Vorkommen an Biotoptypen

1	TF	Typ	HF	F.Anteil
2	BTYP	Biotoptyp	- gesetzl. Grundl.	
3	Zusatz	Zusatz zum Biotoptypen		
4	LRT	Lebensraumtyp		
1	1		Ja	100 %
2	NRS	Schilf-Röhricht (2000)		
4	kein LRT	kein Lebensraumtyp nach FFH-Richtlinie		

Räumliche Lage

Lagebeschreibung	Südwestlich Billwerder Billedeich Nr. 305			
Nachbarnutzung/en	Landwirtschaftliche Nutzung, Gartennutzung			
Rechtswert (X)	575989	Hochwert (Y)	5928621	
Bezirk	Bergedorf	Naturraum	Vier- und Marschlande (673.10)	
Stadtteil (OT-Nr.)	Billwerder (611)	Gemarkung	Billwerder (604)	
Digitaler Grünplan	<input type="checkbox"/> Hafengesamtgebiet	<input type="checkbox"/> Ramsargebiet	<input type="checkbox"/> EG-Vogelschutzgeb.	<input type="checkbox"/>
Ausgleichsflächen	<input type="checkbox"/> Biosphärenreservat	<input type="checkbox"/> Nationalpark	<input type="checkbox"/>	<input type="checkbox"/>
NSG / ND / LSG				
FFH-GEBIET				
Wasserschutzgebiet				

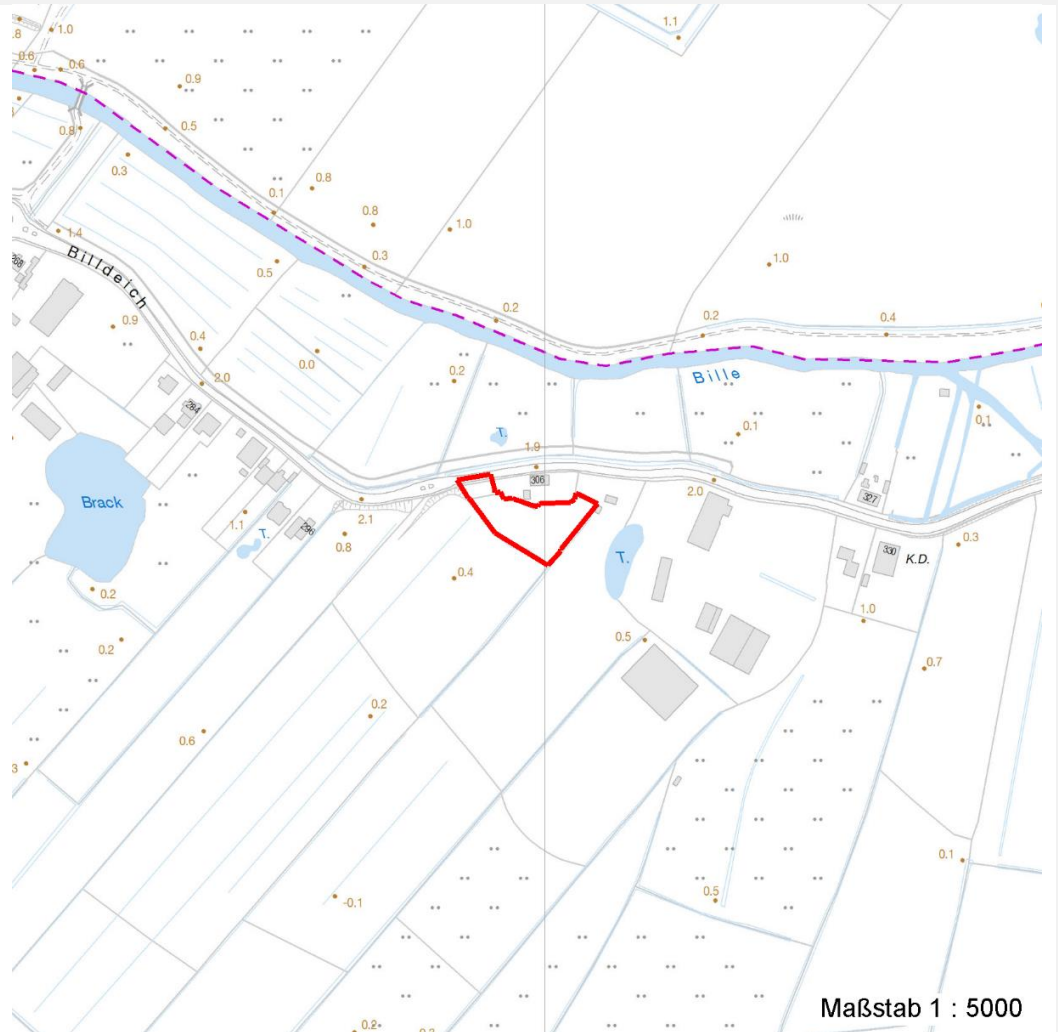
Erhebungsbogen

B

Projekt	Biotopkartierung Hamburg	Interne Nr.	52849
		DK5 DK5-GK	7428 7630
Handlungsbedarf	Nein	DK5 - Name	Billwerder
Bearbeitung	BUC	Biotop-Nr. alt	123 26
Räumliche Abbildung	Fläche	Kartierung	06.06.1998
Anzahl Abschnitte	1	Fläche / Länge [m²/m]	2501,5367
		Breite (lineare Abb.) [m]	

Räumliche Lage

Karte



Weitere Erhebungsbögen

Interne Nr.	Interne Nr. Zuordnung	DK5	Biotop-Nr.	Kartierung	Zuordnung	DK5 (GK)	Biotop-Nr. (alt)
52849	52854	7428	123	15.06.1991	K	7630	26
52849	52855	7428	123	19.09.2008	K	7630	26

Zuordnung: N = nachfolgende Kartierung, K = weitere Kartierungen (zeitlich vorher oder nachher)

Foto

Interne Nr.	Index	Dateiname	Aufnahmerichtung
46675	0	7428_123_060698_1.JPG	

Weitere Angaben

Merkmal	Wert
Auswertung	
Gefährdung / Einflüsse	Eutrophierung

Erhebungsbogen

B

Projekt	Biotopkartierung Hamburg	Interne Nr.	52849
		DK5 DK5-GK	7428 7630
Handlungsbedarf	Nein	DK5 - Name	Billwerder
Bearbeitung	BUC	Biotop-Nr. alt	123 26
Räumliche Abbildung	Fläche	Kartierung	06.06.1998
Anzahl Abschnitte	1	Fläche / Länge [m²/m]	2501,5367
		Breite (lineare Abb.) [m]	

Weitere Angaben

Merkmal	Wert
Wertgesichtspunkte	Unerwünschte Sukzession Hoher Wildpflanzenanteil Spontane Schlingpflanzenvegetation Reste von naturraeumlich typischen Strukturen
zoologisch bedeutsame Strukturen	Wertvolle(r) Feuchtbiotop(e) Nasse Mulden
Bedeutung für Tiergruppe	Dichte spontane Gebüsche Insekten Vögel
Maßnahmen	Beseitigen von Muell, Gartenabfaellen u.a Vermeidung von Eutrophierung Erhaltung der Zonation

Foto

Fotodatei 7428_123_060698_1.JPG
Bildbeschreibung k.A.
Aufnahmerichtung

Fotodatei
Bildbeschreibung
Aufnahmerichtung



Teilflächenbeschreibung

Teilflächentyp		Teilflächen-Nr.	1
Biotoptyp	Schilf-Röhricht (2000)	Biotoptyp	NRS
- Zusatz		- gesetzl. Grundl.	
FFH-LRT	kein Lebensraumtyp nach FFH-Richtlinie	FFH-LRT	kein LRT
Beschreibung	Standort: Substrat: Erde, Pflanzenreste, Gartenabfälle (künstlich)	Entw.potential LRT	
		Hauptfläche	Ja
		Flächenanteil	100 %
		FFH-Unters.Fläche	Nein
		Saatgutfläche	Nein

Erhebungsbogen

B

Projekt	Biotopkartierung Hamburg		Interne Nr.	52849
			DK5 DK5-GK	7428 7630
Handlungsbedarf	Nein		DK5 - Name	Billwerder
Bearbeitung	BUC	Kopie Nein	Biotop-Nr. alt	123 26
Räumliche Abbildung	Fläche		Kartierung	06.06.1998
Anzahl Abschnitte	1		Fläche / Länge [m²/m]	2501,5367
			Breite (lineare Abb.) [m]	

Weitere Angaben

Merkmal	Wert
Boden	
Feuchte	7 - feucht
Stickstoffgehalt	7 - stickstoffreich
Standort, Relief	
Relief	eben, uneben
Neigung - Gelände	N1 - sehr schwach geneigt (2-3,5 %)
Ausrichtung	SW - Südwest
Belichtung	7 - halbsonnig
Luft	keine Besonderheiten
Veg. - Deckg./Ant.	
Gesamt	100 %
1. Baumschicht	10 %
Strauchschicht	10 %
1. Krautschicht	90 %

Zeigerwerte der Pflanzenartenliste (Auswertung)

Standort	Belichtung	halbsonnig	7,2
Boden	Feuchte	naß	8,2
	Stickstoff (N)	sehr stickstoffreich	7,6
	Reaktion	neutral	6,9
Vegetation	Mahdverträglichkeit	schnittempfindlich bis mäßig schnittverträglich	3,6
Zeigerwerte	Futterwert	sehr geringwertiges Futter	1,8
	Wechselfeuchteanzeiger		6
	Giftpflanzen		3
	Überschw.anzeiger		7

Pflanzenartenliste

Gruppe / Pflanzenart	MS	M	W	Vs	St	PA	Ph	Sz	VS	V	G	cf	Rote Liste					
													§	HH	ND	SH	D	
Tracheobionta (Gefäßpflanzen)																		
Agrostis gigantea (Riesen-Straußgras)	1	+		K1														
Alnus glutinosa (Schwarz-Erle)	7	w		B1														
Anthriscus sylvestris (Wiesen-Kerbel)	1	+		K1														
Caltha palustris (Sumpf-Dotterblume)	1	+		K1										3	3	V	V	
Calystegia sepium (Zaun-Winde)	7	h		K1														
Carex acuta (Schlank-Segge)	1	+		K1														V
Carex riparia (Ufer-Segge)	1	+		K1														
Ficaria verna (Scharbockskraut)	1	+		K1														
Galium aparine (Kletten-Labkraut)	1	+		K1														
Glyceria maxima (Wasser-Schwaden)	7	X		K1														
Iris pseudacorus (Gelbe Schwertlilie)	1	+		K1										b				
Juncus effusus (Flatter-Binse)	1	+		K1														
Lychnis flos-cuculi (Kuckucks-Lichtnelke)	7	w		K1														3
Lysimachia vulgaris (Gewöhnlicher Gilbweiderich)	1	+		K1														
Peucedanum palustre (Sumpf-Haarstrang)	1	+		K1											3		V	

Erhebungsbogen

B

Projekt	Biotopkartierung Hamburg		Interne Nr.	52849	
			DK5 DK5-GK	7428	7630
Handlungsbedarf	Nein		DK5 - Name	Billwerder	
Bearbeitung	BUC	Kopie	Biotop-Nr. alt	123	26
Räumliche Abbildung	Fläche		Kartierung	06.06.1998	
Anzahl Abschnitte	1		Fläche / Länge [m²/m]	2501,5367	
			Breite (lineare Abb.) [m]		

Gruppe / Pflanzenart	MS	M	W	Vs	St	PA	Ph	Sz	VS	V	G	cf	Rote Liste					
													§	HH	ND	SH	D	
Phalaris arundinacea (Rohr-Glanzgras)	7	X		K1														
Phragmites australis (Schilf)	7	d		K1														
Poa palustris (Sumpf-Rispengras)	1	+		K1														
Salix cinerea (Grau-Weide)	7	w		B1														
Salix pentandra (Lorbeer-Weide)	1	+		B1													3	
Solanum dulcamara (Bittersüßer Nachtschatten)	1	+		K1														
Symphytum officinale officinale (Echter Beinwell)	1	+		K1														
Urtica dioica (Große Brennessel)	7	h		K1														
Anzahl Rote Liste Arten													2	2	4	1		
Anzahl Arten													23					

MS: Mengensystem; M: Mengenangabe, W: Bewertung der Art (FFH-Monitoring), Vs: Vegetationsschicht, St: Status, PA: Autor Phänologie; Ph: Phänologie, Sz: Soziabilität, VS: Vitalitätssystem; V: Vitalität, G: Geschlecht, cf: unsichere Bestimmung, §: Schutz nach BNatSchG, HH: Rote Liste Hamburg, Nds: Rote Liste Niedersachsen, SH: Rote Liste Schleswig-Holstein, D: Rote Liste Deutschland