

Erhebungsbogen

B

Projekt	Allermöhe Kurzgutachten		Interne Nr.	52478
			DK5 DK5-GK	7426 7428
Handlungsbedarf	Nein		DK5 - Name	Allermöhe
Bearbeitung	BRA	Kopie Nein	Biotop-Nr. alt	69 92
Räumliche Abbildung	Fläche		Kartierung	15.08.2006
Anzahl Abschnitte	1		Fläche / Länge [m²/m]	2159,2409
			Breite (lineare Abb.) [m]	

Gesetzlicher Schutz kein gesetzl. Schutz **kein gesetzlich geschütztes Biotop** **Schutz nur teilweise** **Nein**

Gesamtbewertung	6	Wertvoll
– Alter	7	Biotop hohen Alters, 100 bis 200 Jahre
– Belastungsgrad	4	Flächenhaft deutliche Belastung ohne nachh. Schäden
– Ökolog. Funktion	6	Hohe Bedeutung in einem Biotopkomplex, für den lokalen Biotopverbund oder als Puffer
– Seltenheit	7	Seltener Biotoptyp, mit seltenen oder bedrohten Pflges., gesättigtes Artenspektrum, einige RL-Arten

Bestandsbeschreibung

Entwässerungsgraben mit Trapezprofil, rund 1- 1,5 m in das Gelände eingetieft mit relativ steilen, regelmäßigen Böschungen (Tf. 2), die gemäht werden und von der wiesenartigen Vegetation der Nachbarflächen eingenommen werden. Die Wasserfläche ist offenbar dauerhaft vorhanden, ist im Osten um 1m breit, bis 30 cm tief und verengt sich im Westen auf 0,5 m. Hier trocknet der Graben vermutlich zeitweilig aus und ist von den Gräsern der Böschungen überschattet. Nach Osten zu ist das Gewässer gegenüber dem Allermöher Hauptgraben um rund 0,3m höher eingestaut, hat eine offene, dauerhafte, klare, etwas bräunliche Wasserfläche mit Bewuchs aus Wasserpflanzen, darunter hohe Anteile von nicht heimischer, neophytischer Nuttalls Wasserpest, aber auch Vorkommen des stark gefährdeten Berchtolds Laichraut. Die Böschungen sind nur im unteren Teil auf schmalem Saum von gewässertypischen Arten der Röhrichte und Hochstaudenfluren bewachsen. Die oberen Ufer sind gemäht und grünlandartig, aber relativ artenarm ausgeprägt. Das Gewässer dient in der Osthälfte einem Grünfroschbestand als Lebensraum. Es hat in jüngerer Zeit eine Entkrautung stattgefunden. Das Aushubmaterial liegt auf dem nördlichen Ufer. Die Grabensohle weist offene Rohbodenstandorte auf. Die Entwässerungsgräben des südlich anschließenden Grünlandes münden in Rohren rund 0,5 über der Wasserfläche ein.

Vorkommen an Biototypen

1	TF	Typ	HF	F.Anteil
2	BTYP	Biototyp	- gesetzl. Grundl.	
3	Zusatz	Zusatz zum Biototypen		
4	LRT	Lebensraumtyp		
1	1		Ja	100 %
2	FGR	Nährstoffreicher Graben mit Stillgewässercharakter (2000)		
1	2			0 %
2	GIM	Artenarmes gemähtes Grünland mittlerer Standorte (2000)		

Räumliche Lage

Lagebeschreibung	Südl. A 25, Anschluss Allermöhe	
Nachbarnutzung/en	Wirtschaftsweg, Grünland	
Rechtswert (X)	574252	Hochwert (Y) 5926825
Bezirk	Bergedorf	Naturraum Vier- und Marschlande (673.10)
Stadtteil (OT-Nr.)	Allermöhe (610)	Gemarkung Allermöhe (601)
Digitaler Grünplan	<input type="checkbox"/> Hafengesamtgebiet	<input type="checkbox"/> Ramsargebiet <input type="checkbox"/> EG-Vogelschutzgeb.
Ausgleichsflächen	<input checked="" type="checkbox"/> Biosphärenreservat	<input type="checkbox"/> Nationalpark <input type="checkbox"/>
NSG / ND / LSG		
FFH-GEBIET		
Wasserschutzgebiet		

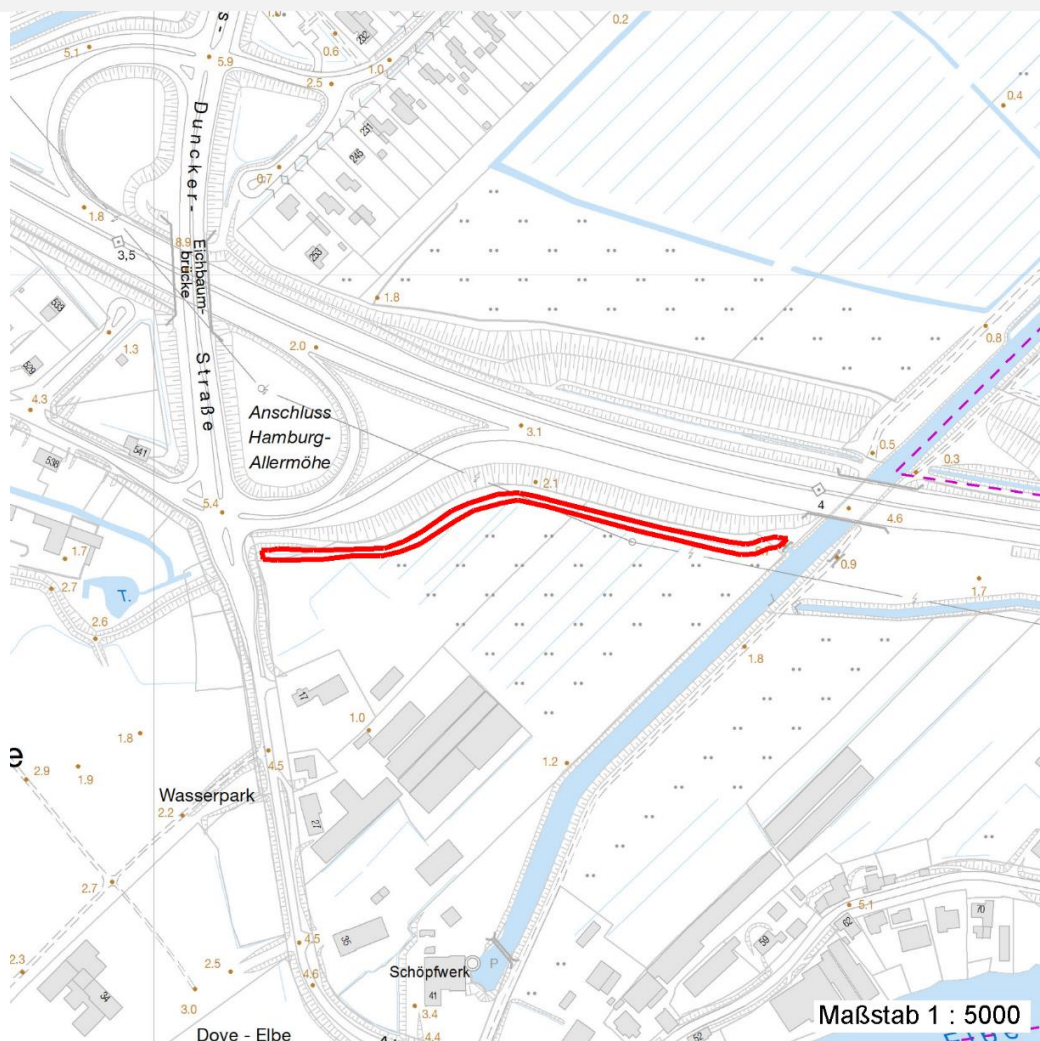
Erhebungsbogen

B

Projekt	Allermöhe Kurzgutachten		Interne Nr.	52478
			DK5 DK5-GK	7426 7428
Handlungsbedarf	Nein		DK5 - Name	Allermöhe
Bearbeitung	BRA	Kopie	Nein	Biotop-Nr. alt
Räumliche Abbildung	Fläche		Kartierung	69 92
Anzahl Abschnitte	1		Fläche / Länge [m²/m]	15.08.2006
			Breite (lineare Abb.) [m]	2159,2409

Räumliche Lage

Karte



Weitere Erhebungsbögen

Interne Nr.	Interne Nr. Zuordnung	DK5	Biotop-Nr.	Kartierung	Zuordnung	DK5 (GK)	Biotop-Nr. (alt)
52478	90775	7426	488	22.07.2015	N		
52478	52169	7426	14	15.08.1981	<	7428	4
52478	52246	7426	166	22.06.2000	<	7428	10028

Zuordnung: N = nachfolgende Kartierung, K = weitere Kartierungen (zeitlich vorher oder nachher)

Foto

Interne Nr.	Index	Dateiname	Aufnahmerichtung
5183	0	7426_69_150806_1.JPG	

Weitere Angaben

Merkmal	Wert
---------	------

Auswertung

16.04.2020

Erhebungsbogen

B

Projekt	Allermöhe Kurzgutachten		Interne Nr.	52478
			DK5 DK5-GK	7426 7428
Handlungsbedarf	Nein		DK5 - Name	Allermöhe
Bearbeitung	BRA	Kopie Nein	Biotop-Nr. alt	69 92
Räumliche Abbildung	Fläche		Kartierung	15.08.2006
Anzahl Abschnitte	1		Fläche / Länge [m²/m]	2159,2409
			Breite (lineare Abb.) [m]	

Weitere Angaben

Merkmal	Wert
Gefährdung / Einflüsse	Entwässerung der südlich anschließenden potentiellen Feuchtwiesenstandorte, intensive Pflege und Unterhaltung, strukturarme Böschungen
Wertgesichtspunkte	Dauerhafte Wasserführung, Laichgewässer von Grünfröschen; Vorkommen stark gefährdeter Arten.
Maßnahmen	Dauerhafte Wasserführung langfristig sicherstellen; Wasserqualität sichern; Wasserstand nach Möglichkeit weiter anheben.

Foto

Fotodatei 7426_69_150806_1.JPG

Bildbeschreibung
Aufnahmerichtung



Fotodatei

Bildbeschreibung
Aufnahmerichtung

Teilflächenbeschreibung

Teilflächentyp		Teilflächen-Nr.	1
Biotoptyp	Nährstoffreicher Graben mit Stillgewässercharakter (2000)	Biotoptyp	FGR
- Zusatz		- gesetzl. Grundl.	
FFH-LRT		FFH-LRT	
Beschreibung		Entw.potential LRT	
		Hauptfläche	Ja
		Flächenanteil	100 %
		FFH-Unters.Fläche	Nein
		Saatgutfläche	Nein

Erhebungsbogen

B

Projekt	Allermöhe Kurzgutachten		Interne Nr.	52478
			DK5 DK5-GK	7426 7428
Handlungsbedarf	Nein		DK5 - Name	Allermöhe
Bearbeitung	BRA	Kopie	Biotop-Nr. alt	69 92
Räumliche Abbildung	Fläche	Nein	Kartierung	15.08.2006
Anzahl Abschnitte	1		Fläche / Länge [m²/m]	2159,2409
			Breite (lineare Abb.) [m]	

Weitere Angaben

Merkmal	Wert
Boden	
Feuchte	11 - flaches Gewässer
Stickstoffgehalt	6 - mäßig stickstoffarm bis stickstoffreich
Standort, Relief	
Belichtung	7 - halbsonnig
Veg. - Soziologie	
BfN Schlüssel	01.0.01.01 - Lemnion minoris (Wasserlinsendecken) 24.0.01 - Potamogetonalia pectinati (Festwurzelnde Wasserpflanzen-Ges.) 27.0.01 - Phragmitetalia (Röhrichte und Großseggenrieder) 30.0.01.03 - Filipendulion (Mädesüß-Uferfluren)

Zeigerwerte der Pflanzenartenliste (Auswertung)

Standort	Belichtung	halbsonnig	7,4
Boden	Feuchte	zeitweise wasserüberstaut	9,9
	Stickstoff (N)	mäßig stickstoffarm bis stickstoffreich	6,2
	Reaktion	neutral	6,8
Vegetation	Mahdverträglichkeit	mäßig schnittverträglich (erster Schnitt nicht vor 1. Juli)	5,1
Zeigerwerte	Futterwert	geringwertiges Futter	2,6
	Wechselfeuchteanzeiger		6
	Giftpflanzen		3
	Überschw.anzeiger		3

Pflanzenartenliste

Gruppe / Pflanzenart	MS	M	W	Vs	St	PA	Ph	Sz	VS	V	G	cf	Rote Liste					
													§	HH	ND	SH	D	
Tracheobionta (Gefäßpflanzen)																		
Agrostis stolonifera (Ausläufer-Straußgras)	7	z		-														
Alisma plantago-aquatica (Gewöhnlicher Froschlöffel)	7	z		-														
Armoracia rusticana (Meerrettich)	7	w		-														
Callitriche palustris agg. (Artengruppe Sumpf-Wasserstern)	7	h		-													3	
Eleocharis palustris (Gewöhnliche Sumpfsimse)	7	z		-														
Elodea nuttallii (Nuttalls Wasserpest)	7	h		-														
Epilobium ciliatum (Drüsiges Weidenröschen)	7	w		-														
Equisetum palustre (Sumpf-Schachtelhalm)	7	w		-														
Glyceria fluitans (Flutender Schwaden)	7	z		-														
Glyceria maxima (Wasser-Schwaden)	7	z		-														
Hottonia palustris (Wasserfeder)	7	w		-										b	V		V	V
Juncus articulatus (Glieder-Binse)	7	w		-														
Lemna minor (Kleine Wasserlinse)	7	w		-														
Lotus pedunculatus (Sumpf-Hornklee)	7	w		-														V
Lysimachia nummularia (Pfennigkraut)	7	w		-														
Lythrum salicaria (Blut-Weiderich)	7	w		-														
Mentha aquatica (Wasser-Minze)	7	w		-														
Phragmites australis (Schilf)	7	w		-														

Erhebungsbogen

B

Projekt	Allermöhe Kurzgutachten		Interne Nr.	52478
			DK5 DK5-GK	7426 7428
Handlungsbedarf	Nein		DK5 - Name	Allermöhe
Bearbeitung	BRA	Kopie	Biotop-Nr. alt	69 92
Räumliche Abbildung	Fläche	Nein	Kartierung	15.08.2006
Anzahl Abschnitte	1		Fläche / Länge [m²/m]	2159,2409
			Breite (lineare Abb.) [m]	

Pflanzenartenliste

Gruppe / Pflanzenart	MS	M	W	Vs	St	PA	Ph	Sz	VS	V	G	cf	§	Rote Liste			
														HH	ND	SH	D
Potamogeton berchtoldii (Berchtolds Laichkraut)	7	w		-										2			V
Ranunculus flammula (Brennender Hahnenfuß)	7	w		-													V
Ranunculus repens (Kriechender Hahnenfuß)	7	w		-													
Rumex crispus (Krauser Ampfer)	7	w		-													
Scirpus sylvaticus (Wald-Simse)	7	w		-													V
Taraxacum spec. (Löwenzahn)	7	w		-													
Trifolium pratense (Rot-Klee)	7	w		-													
Veronica anagallis-aquatica (Wasser-Ehrenpreis)	7	w		-										2			
Anzahl Rote Liste Arten														3	1	4	2
Anzahl Arten														26			

MS: Mengensystem; M: Mengenangabe, W: Bewertung der Art (FFH-Monitoring), Vs: Vegetationsschicht, St: Status, PA: Autor Phänologie; Ph: Phänologie, Sz: Soziabilität, VS: Vitalitätssystem; V: Vitalität, G: Geschlecht, cf: unsichere Bestimmung, §: Schutz nach BNatSchG, HH: Rote Liste Hamburg, Nds: Rote Liste Niedersachsen, SH: Rote Liste Schleswig-Holstein, D: Rote Liste Deutschland

Teilflächenbeschreibung

Teilflächentyp		Teilflächen-Nr.	2
Biotoptyp	Artenarmes gemähtes Grünland mittlerer Standorte (2000)	Biotoptyp	GIM
- Zusatz		- gesetzl. Grundl.	
FFH-LRT		FFH-LRT	
Beschreibung		Entw.potential LRT	
		Hauptfläche	
		Flächenanteil	0 %
		FFH-Unters.Fläche	Nein
		Saatgutfläche	Nein

Zeigerwerte der Pflanzenartenliste (Auswertung)

Standort	Belichtung	halbsonnig	7,2
Boden	Feuchte	mäßig feucht und wechselfeucht	6,3
	Stickstoff (N)	mäßig stickstoffarm bis stickstoffreich	5,9
	Reaktion	schwach sauer	6,4
Vegetation	Mahdverträglichkeit	gut schnittverträglich	6,6
Zeigerwerte	Futterwert	ausreichende Futterqualität	4,8
	Wechselfeuchteanzeiger		5
	Giftpflanzen		1
	Überschw.anzeiger		0

Pflanzenartenliste

Gruppe / Pflanzenart	MS	M	W	Vs	St	PA	Ph	Sz	VS	V	G	cf	§	Rote Liste			
														HH	ND	SH	D
Tracheobionta (Gefäßpflanzen)																	
Alopecurus pratensis (Wiesen-Fuchsschwanz)	7	w		-													

