

Erhebungsbogen

B

Projekt	Biotopkartierung Hamburg	Interne Nr.	119281
		DK5 DK5-GK	7426
Handlungsbedarf	Nein	DK5 - Name	Allermöhe
Bearbeitung	BRA	Biotop-Nr. alt	649
Räumliche Abbildung	Fläche	Kartierung	17.07.2017
Anzahl Abschnitte	1	Fläche / Länge [m²/m]	20710,4781
		Breite (lineare Abb.) [m]	

Gesetzlicher Schutz	§ 30 (2) 1.2 Natürliche oder naturnahe stehende Gewässer	Schutz nur teilweise	Nein
----------------------------	---	-----------------------------	-------------

Gesamtbewertung	7	Besonders wertvoll
– Alter	6	Biotop mittleren Alters, 50 bis 100 Jahre
– Belastungsgrad	6	Flächenhaft geringe oder örtlich stärkere oder Vorbelastung mit deutlichem Einfluß
– Ökolog. Funktion	8	Wertbestimmender Bestandteil eines wertvollen Biotopkomplexes oder für den regionalen Biotopverbund.
– Seltenheit	6	Seltener Biotoptyp, ohne seltene oder bedrohte Pflges., ungesättigtes Artenspektrum, reliktsische RL-Arten

Bestandsbeschreibung

Nördlicher Bahngraben, an der Geländeoberfläche um 10 bis 15 m breiter Bereich, mit einem Hauptgraben. Auf beiden Seiten mit relativ hohen und z.T. auch steilen Uferböschungen, die um 2 m hoch sind, von der Wasserfläche aus betrachtet. Dazwischen mit einer ca. 6 m breiten, offenen Wasserfläche, mit dauerhafter Wasserführung, zentral einer Tiefe von ca. 0,6 bis 0,7 m, einer mäßigen Schlammdecke am Gewässergrund von ca. 20 cm. Der westliche Abschnitt des nördlichen Bahngrabens ist zu hohen Anteilen überwachsen von Teichrose und hat zudem einen sehr großen, dichten, submersen Bestand aus Wasserpflanzen mit hohen Anteilen von Hornkraut und Nuttalls Wasserpest, aber auch zahlreichen weiteren Arten. Die Unterwasservegetation ist ausgesprochen artenreich ausgeprägt. An der Oberfläche schwimmt noch etwas Wasserlinse, die aber keine höheren Flächenanteile hat. Das Wasser ist aktuell recht deutlich getrübt, mit Sichttiefen von nur rund 20 cm, da gerade eine Entkrautung erfolgt ist. Das halbe Gewässer ist mit dem Mähkorb geräumt worden, die Hälfte der Vegetation ist aber dabei erhalten geblieben. Die angrenzenden Böschungen sind im unteren Teil auf ca. 1 m Breite gewässertypisch von Röhrichtarten bewachsen. Hier gibt es größere Bestände von Wasserschwaden, Schilf und Schlanksegge, eingestreute Vorkommen von Arten der feuchten Hochstaudenfluren und Flutrasen. Daran anschließend gibt es deichartige Böschungen, die zum großen Teil glatthaferwiesenartig bewachsen sind, wobei die Böschung auf der Nordseite nur selten gepflegt wird und auch hohe Anteile von Brennesseln vorhanden sind. Auf der Südseite ist ein etwas heterogener Bewuchs vorhanden, aber auch hier gibt es große Brennesselbestände. Mitunter wird im Rahmen der angrenzenden Gartennutzung bis an das Gewässer heran gemäht. Auf der Südseite stehen vereinzelt gepflanzte Bäume in dem hier verlaufenden Erdwall, der zwar deichartig ausgeprägt ist, aber wohl einer Pipeline entspricht, die hier abgedeckt wurde (vgl. Nachbarbiotop).

Vorkommen an Biotoptypen

1	TF	Typ	HF	F.Anteil
2	BTYP	Biotoptyp	- gesetzl. Grundl.	
3	Zusatz	Zusatz zum Biotoptypen		
4	LRT	Lebensraumtyp		
1	1		Ja	100 %
2	FLH	Wettern, Hauptgraben (2000)		

Räumliche Lage

Lagebeschreibung	Nördlicher Bahngraben, parallel zur Bahntrasse der S21 und Berlin-Hamburg-Bahn. Westlicher Teil des Grabens in der Nähe des Mittleren Landwegs.		
Nachbarnutzung/en	Im Norden eine ruderal geprägte Böschung, dahinter Grünland und Acker. Im Süden ein breiterer Randstreifen, dahinter Straße und Kleingartensiedlung. Im Nordwesten Wohnbebauung.		
Rechtswert (X)	575795	Hochwert (Y)	5927861
Bezirk	Bergedorf	Naturraum	Vier- und Marschlande (673.10)
Stadtteil (OT-Nr.)	Billwerder (611)	Gemarkung	Billwerder (604)

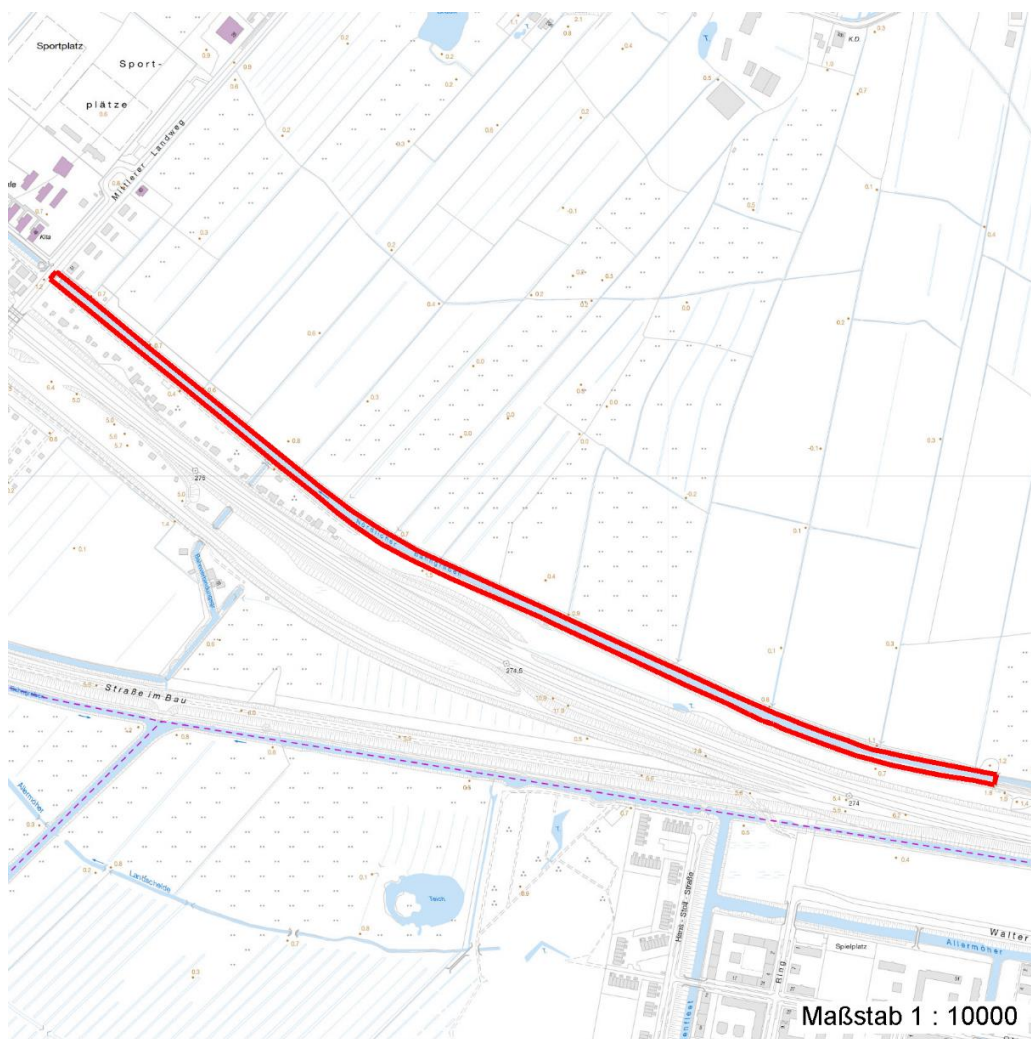
Erhebungsbogen

B

Projekt	Biotopkartierung Hamburg	Interne Nr.	119281
		DK5 DK5-GK	7426
Handlungsbedarf	Nein	DK5 - Name	Allermöhe
Bearbeitung	BRA	Biotop-Nr. alt	649
Räumliche Abbildung	Fläche	Kartierung	17.07.2017
Anzahl Abschnitte	1	Fläche / Länge [m²/m]	20710,4781
		Breite (lineare Abb.) [m]	

Räumliche Lage

Digitaler Grünplan	<input type="checkbox"/>	Hafengesamtgebiet	<input type="checkbox"/>	Ramsargebiet	<input type="checkbox"/>	EG-Vogelschutzgeb.	<input type="checkbox"/>
Ausgleichsflächen NSG / ND / LSG	<input checked="" type="checkbox"/>	Biosphärenreservat	<input type="checkbox"/>	Nationalpark	<input type="checkbox"/>		
FFH-GEBIET							
Wasserschutzgebiet							
Karte							



Weitere Erhebungsbögen

Interne Nr.	Interne Nr. Zuordnung	DK5	Biotop-Nr.	Kartierung	Zuordnung	DK5 (GK)	Biotop-Nr. (alt)
119281	90854	7426	313	01.08.2015	/	7628	79
119281	52801	7428	68	24.09.2008	/	7430	105
119281	52769	7428	101	17.09.2008	/	7430	10039
119281	52861	7428	104	17.09.2008	/	7430	10042
119281	52654	7428	108	17.09.2008	/	7430	10046
119281	58843	7626	1	22.09.2008	>	7428	80
119281	58873	7626	172	23.09.2008	/	7628	10195

Zuordnung: N = nachfolgende Kartierung, K = weitere Kartierungen (zeitlich vorher oder nachher)

Projekt	Biotopkartierung Hamburg	Interne Nr.	119281
		DK5 DK5-GK	7426
Handlungsbedarf	Nein	DK5 - Name	Allermöhe
Bearbeitung	BRA	Biotop-Nr. alt	649
Räumliche Abbildung	Fläche	Kartierung	17.07.2017
Anzahl Abschnitte	1	Fläche / Länge [m²/m]	20710,4781
		Breite (lineare Abb.) [m]	

Foto

Interne Nr.	Index	Dateiname	Aufnahmerichtung
65691	0	7426_649_170717_2.JPG	
65692	0	7426_649_170717_4.JPG	
65693	0	7426_649_170717_3.JPG	
65694	0	7426_649_170717_1.JPG	

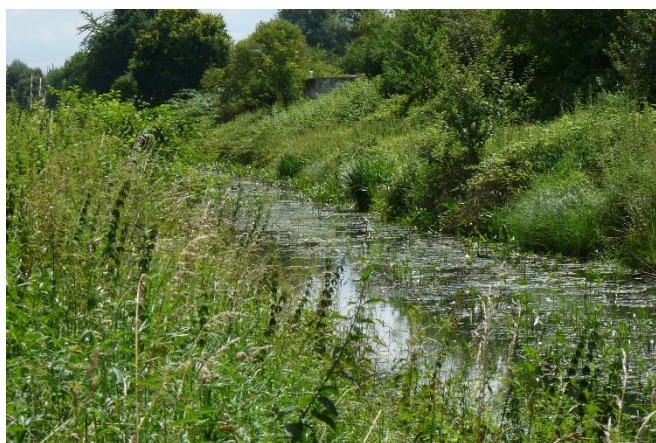
Weitere Angaben

Merkmal	Wert
Auswertung	
Gefährdung / Einflüsse	Die Wasserqualität erscheint etwas belastet und eutroph. Es gibt eine leichte Eisenockerbelastung.
Wertgesichtspunkte	Überaus strukturreicher Graben, überaus artenreich bewachsen, gesetzlich geschützt als Wasserpest-Laichkrautgraben. Mit zeitweilig großem Grünfroschbestand, vermutlich auch bedeutend als Fischgewässer.
Maßnahmen	Der Graben kann in der gegenwärtigen Form als beispielhaft für die Unterhaltung von Hauptgräben bezeichnet werden, da offenbar regelmäßig eine nur einseitige Räumung erfolgt und dadurch eine sehr artenreiche, submerse Vegetation erhalten ist.
	Unterhaltung wie bisher fortsetzen.

Foto

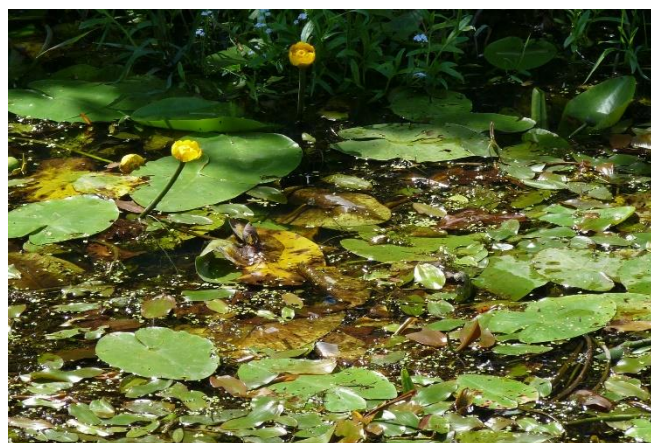
Fotodatei 7426_649_170717_3.JPG

Bildbeschreibung
Aufnahmerichtung



Fotodatei 7426_649_170717_4.JPG

Bildbeschreibung
Aufnahmerichtung



Erhebungsbogen

B

Projekt	Biotopkartierung Hamburg	Interne Nr.	119281
		DK5 DK5-GK	7426
Handlungsbedarf	Nein	DK5 - Name	Allermöhe
Bearbeitung	BRA	Biotop-Nr. alt	649
Räumliche Abbildung	Fläche	Kartierung	17.07.2017
Anzahl Abschnitte	1	Fläche / Länge [m²/m]	20710,4781
		Breite (lineare Abb.) [m]	

Foto

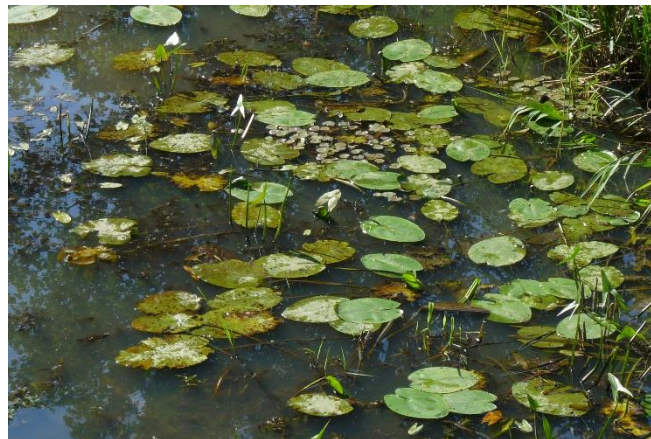
Fotodatei 7426_649_170717_1.JPG

Bildbeschreibung
Aufnahmerichtung



Fotodatei 7426_649_170717_2.JPG

Bildbeschreibung
Aufnahmerichtung



Teilflächenbeschreibung

Teilflächentyp		Teilflächen-Nr.	1
Biotoptyp	Wettern, Hauptgraben (2000)	Biotoptyp	FLH
- Zusatz		- gesetzl. Grundl.	
FFH-LRT		FFH-LRT	
Beschreibung		Entw.potential LRT	
		Hauptfläche	Ja
		Flächenanteil	100 %
		FFH-Unters.Fläche	Nein
		Saatgutfläche	Nein

Erhebungsbogen

B

Projekt	Biotopkartierung Hamburg	Interne Nr.	119281
		DK5 DK5-GK	7426
Handlungsbedarf	Nein	DK5 - Name	Allermöhe
Bearbeitung	BRA	Biotop-Nr. alt	649
Räumliche Abbildung	Fläche	Kartierung	17.07.2017
Anzahl Abschnitte	1	Fläche / Länge [m²/m]	20710,4781
		Breite (lineare Abb.) [m]	

Weitere Angaben

Merkmal	Wert
Gewässer	
Böschungshöhe	2.00 m
Gewässertiefe	0.70 m
Breite	15.00 m
	6.00 m
Wasserführung	w - wechselnde Wasserstände
Strömung	k - keine Strömung
Trübung	s - starke Trübung
Färbung	r - rotbraun: Eisenverbindungen, Verockerung
Verockerung	w - wenig
Substrat	sc - Schlamm (Feinsubstrat organisch)
Standort, Relief	
Böschungsneigung	steil - 1:1 bis 1:2
Veg. - Deckg./Ant.	
naturnahe Uferveg.	100 %
Schwimmbi.veg.	25 %
submerse Veg.	50 %

Zeigerwerte der Pflanzenartenliste (Auswertung)

Standort	Belichtung	halbsonnig	7
Boden	Feuchte	zeitweise wasserüberstaut	10,
			3
	Stickstoff (N)	stickstoffreich	6,5
	Reaktion	neutral	7
Vegetation	Mahdverträglichkeit	schnittempfindlich bis mäßig schnittverträglich	4,1
Zeigerwerte	Futterwert	sehr geringwertiges Futter	2
	Wechselfeuchteanzeiger		8
	Giftpflanzen		3
	Überschw.anzeiger		6

Pflanzenartenliste

Gruppe / Pflanzenart	MS	M	W	Vs	St	PA	Ph	Sz	VS	V	G	cf	Rote Liste					
													§	HH	ND	SH	D	
Tracheobionta (Gefäßpflanzen)																		
Acer platanoides (Spitz-Ahorn)	7	w		-	-						-							
Acer pseudoplatanus (Berg-Ahorn)	7	w		-	-						-							
Aegopodium podagraria (Giersch)	7	w		-	-						-							
Agrostis stolonifera (Ausläufer-Straußgras)	7	w		-	-						-							
Arctium lappa (Große Klette)	7	w		-	-						-							
Callitriche palustris agg. (Artengruppe Sumpf-Wasserstern)	7	w		-	-						-						3	
Calystegia sepium (Zaun-Winde)	7	w		-	-						-							
Carex acuta (Schlank-Segge)	7	z		-	-						-							V
Ceratophyllum demersum (Rauhes Hornblatt)	7	h		-	-						-							V
Ceratophyllum submersum (Zartes Hornblatt)	7	w		-	-						-							1
Crataegus monogyna (Eingrifflicher Weißdorn)	7	w		-	-						-							

Projekt	Biotopkartierung Hamburg	Interne Nr.	119281
		DK5 DK5-GK	7426
Handlungsbedarf	Nein	DK5 - Name	Allermöhe
Bearbeitung	BRA	Biotop-Nr. alt	649
Räumliche Abbildung	Fläche	Kartierung	17.07.2017
Anzahl Abschnitte	1	Fläche / Länge [m²/m]	20710,4781
		Breite (lineare Abb.) [m]	

Pflanzenartenliste

Gruppe / Pflanzenart	MS	M	W	Vs	St	PA	Ph	Sz	VS	V	G	cf	Rote Liste						
													§	HH	ND	SH	D		
Elodea nuttallii (Nuttalls Wasserpest)	7	h		-	-						-								
Epilobium hirsutum (Zottiges Weidenröschen)	7	w		-	-						-								
Equisetum fluviatile (Teich-Schachtelhalm)	7	w		-	-						-								
Fallopia japonica (Japanischer Staudenknöterich)	7	w		-	-						-								
Filipendula ulmaria (Mädesüß)	7	w		-	-						-								
Glechoma hederacea (Gundermann)	7	w		-	-						-								
Glyceria fluitans (Flutender Schwaden)	7	w		-	-						-								
Glyceria maxima (Wasser-Schwaden)	7	h		-	-						-								
Hottonia palustris (Wasserfeder)	7	w		-	-						-		b	V			V	V	
Hydrocharis morsus-ranae (Froschbiß)	7	z		-	-						-			V			V	V	
Iris pseudacorus (Gelbe Schwertlilie)	7	z		-	-						-		b						
Juncus effusus (Flutter-Binse)	7	z		-	-						-								
Lemna minor (Kleine Wasserlinse)	7	w		-	-						-								
Lemna trisulca (Dreifurchige Wasserlinse)	7	w		-	-						-			V					
Lysimachia nummularia (Pfennigkraut)	7	w		-	-						-								
Lythrum salicaria (Blut-Weiderich)	7	w		-	-						-								
Myosotis scorpioides (Sumpf-Vergissmeinnicht)	7	z		-	-						-							V	
Myriophyllum verticillatum (Quirliges Tausendblatt)	7	w		-	-						-			2			V		
Nuphar lutea (Gelbe Teichrose)	7	h		-	-						-		b						
Persicaria amphibia (Wasser-Knöterich)	7	w		-	-						-								
Phalaris arundinacea (Rohr-Glanzgras)	7	w		-	-						-								
Phragmites australis (Schilf)	7	z		-	-						-								
Potamogeton acutifolius (Spitzblättriges Laichkraut)	7	w		-	-						-			3	3	3	3		
Potamogeton berchtoldii (Berchtolds Laichkraut)	7	w		-	-						-			2				V	
Potamogeton crispus (Krauses Laichkraut)	7	w		-	-						-								
Potamogeton natans (Schwimmendes Laichkraut)	7	h		-	-						-								
Potamogeton pectinatus (Kamm-Laichkraut)	7	w		-	-						-			3					
Potamogeton perfoliatus (Durchwachsenes Laichkraut)	7	z		-	-						-			3	3			V	
Potamogeton pusillus (Kleines Laichkraut)	7	w		-	-						-			2				V	
Potamogeton trichoides (Haar-Laichkraut)	7	w		-	-						-			3		3		V	
Ranunculus acris (Scharfer Hahnenfuß)	7	w		-	-						-								
Ranunculus circinatus (Spreizender Wasserhahnenfuß)	7	z		-	-						-			1				V	
Ranunculus repens (Kriechender Hahnenfuß)	7	w		-	-						-								
Rumex hydrolapathum (Fluss-Ampfer)	7	w		-	-						-								
Sagittaria sagittifolia (Gewöhnliches Pfeilkraut)	7	z		-	-						-								
Salix caprea (Sal-Weide)	7	w		-	-						-								
Salix cinerea (Grau-Weide)	7	z		-	-						-								
Sparganium emersum (Einfacher Igelkolben)	7	w		-	-						-								
Spirodela polyrhiza (Vielwurzlige Teichlinse)	7	w		-	-						-								
Urtica dioica (Große Brennessel)	7	w		-	-						-								
Valeriana excelsa excelsa (Kriechender Baldrian)	7	w		-	-						-						D		

Erhebungsbogen

B

Projekt	Biotopkartierung Hamburg	Interne Nr.	119281
		DK5 DK5-GK	7426
Handlungsbedarf	Nein	DK5 - Name	Allermöhe
Bearbeitung	BRA	Biotop-Nr. alt	649
Räumliche Abbildung	Fläche	Kartierung	17.07.2017
Anzahl Abschnitte	1	Fläche / Länge [m²/m]	20710,4781
		Breite (lineare Abb.) [m]	

Pflanzenartenliste

Gruppe / Pflanzenart	MS	M	W	Vs	St	PA	Ph	Sz	VS	V	G	cf	§	Rote Liste			
														HH	ND	SH	D
Anzahl Rote Liste Arten														14	3	7	8
Anzahl Arten														52			

MS: Mengensystem; M: Mengenangabe, W: Bewertung der Art (FFH-Monitoring), Vs: Vegetationsschicht, St: Status, PA: Autor Phänologie; Ph: Phänologie, Sz: Soziabilität, VS: Vitalitätssystem; V: Vitalität, G: Geschlecht, cf: unsichere Bestimmung, §: Schutz nach BNatSchG, HH: Rote Liste Hamburg, Nds: Rote Liste Niedersachsen, SH: Rote Liste Schleswig-Holstein, D: Rote Liste Deutschland

Tierartenliste

		Rote Liste				FFH		
		BArtSchG	HH	ND	SH	D	II	IV
1	Anzahl					Anzahltyp		
2	Anzahl geschätzt					Geschlecht		
3	Methode					Verhalten		
4	Nachweis							
5								
Vögel								
Gallinula chloropus (Teichhuhn)	1	s				V		
	2							
	3	>= 1						
	4							
Alcedo atthis (Eisvogel)	1	s						
	2							
	3	>= 1						
	4							