

Erhebungsbogen

B

Projekt	Biotopkartierung Hamburg		Interne Nr.	89907
			DK5 DK5-GK	7426
Handlungsbedarf	Nein		DK5 - Name	Allermöhe
Bearbeitung	MBD	Kopie	Biotop-Nr. alt	631
Räumliche Abbildung	Fläche	Nein	Kartierung	21.07.2015
Anzahl Abschnitte	1		Fläche / Länge [m²/m]	3194,4562
			Breite (lineare Abb.) [m]	

Gesetzlicher Schutz	§ 30 (2) 1.1 Natürliche oder naturnahe Fließgewässer	Schutz nur teilweise	Ja
----------------------------	---	-----------------------------	-----------

Gesamtbewertung	6	Wertvoll
– Alter	6	Biotop mittleren Alters, 50 bis 100 Jahre
– Belastungsgrad	6	Flächenhaft geringe oder örtlich stärkere oder Vorbelastung mit deutlichem Einfluß
– Ökolog. Funktion	7	Sehr hohe Bedeutung in einem Biotopkomplex, für den lokalen Biotopverbund oder als Puffer
– Seltenheit	6	Seltener Biotoptyp, ohne seltene oder bedrohte Pflges., ungesättigtes Artenspektrum, reliktsiche RL-Arten

Bestandsbeschreibung

Im oberen, südlichen Ende grabenartig ausgeprägter Biotop, zur Dove-Elbe hin sich öffnend zu einem leicht gewundenen, strukturreichen Priel bzw. Altarm mit einer bis zu 10 m breiten Wasserfläche und kleineren, flachen Buchten. Anschließend Röhrich- und Staudensäumen mit hohen Anteilen von Flatterbinse, Wasserschwaden und Flußampfer. Das Gewässer selbst ist im Norden um 0,3 bis 0,5 m tief mit schlammigem Grund. Hier ist es windexponiert und weist kaum Wasservegetation auf. Im Süden ist das Gewässer flacher, nur etwa 4m breit und 0,2m tief, windgeschützt und reich an Wasservegetation, überwiegend Kanadische Wasserpest und Pfeilkraut. Das Wasser ist derzeit mäßig klar und vom Wasser der Dove-Elbe stark beeinflusst. Die Ufer sind sehr strukturreich, naturnah gewunden, teilweise mit starken Ausbuchtungen, werden offenbar von Wasservögeln auch als Brut- und Nahrungsplatz genutzt. Die Ufervegetation ist i.d.R. nitrophytisch, mäßig wüchsig. Das Westufer wurde bis auf 1m ans Ufer gemäht, abschnittsweise auch näher, am Ostufer, zur Weide hin, ist ein etwa 4m breiter Saum ausgezäunt. Der naturnahe Teil des Gewässers ist geschützt nach § 30 HmbNatSchG.

Vorkommen an Biotoptypen

1	TF	Typ	HF	F.Anteil
2	BTYP	Biotoptyp	- gesetzl. Grundl.	
3	Zusatz	Zusatz zum Biotoptypen		
4	LRT	Lebensraumtyp		
1	1		Ja	60 %
2	FFT	Fluss-Altarm (2000)		
4	kein LRT	kein Lebensraumtyp nach FFH-Richtlinie		
1	2			40 %
2	FGR	Nährstoffreicher Graben mit Stillgewässercharakter (2000)		
4	kein LRT	kein Lebensraumtyp nach FFH-Richtlinie		

Räumliche Lage

Lagebeschreibung	südlich der Dove-Elbe, südöstlich der Regatta-Strecke, im NSG Die Reit			
Nachbarnutzung/en	Grünland, Gewässer, Deich			
Rechtswert (X)	574252	Hochwert (Y)	5926123	
Bezirk	Bergedorf	Naturraum	Vier- und Marschlande (673.10)	
Stadtteil (OT-Nr.)	Reitbrook (609)	Gemarkung	Reitbrook (614)	
Digitaler Grünplan	<input type="checkbox"/> Hafengesamtgebiet	<input type="checkbox"/> Ramsargebiet	<input type="checkbox"/> EG-Vogelschutzgeb.	<input type="checkbox"/>
Ausgleichsflächen	<input checked="" type="checkbox"/> Biosphärenreservat	<input type="checkbox"/> Nationalpark	<input type="checkbox"/>	
NSG / ND / LSG	LSG Reitbrook [HH-2033 / Anteil: 1%], NSG Die Reit [HH-601 / Anteil: 99%]			
FFH-GEBIET				
Wasserschutzgebiet				

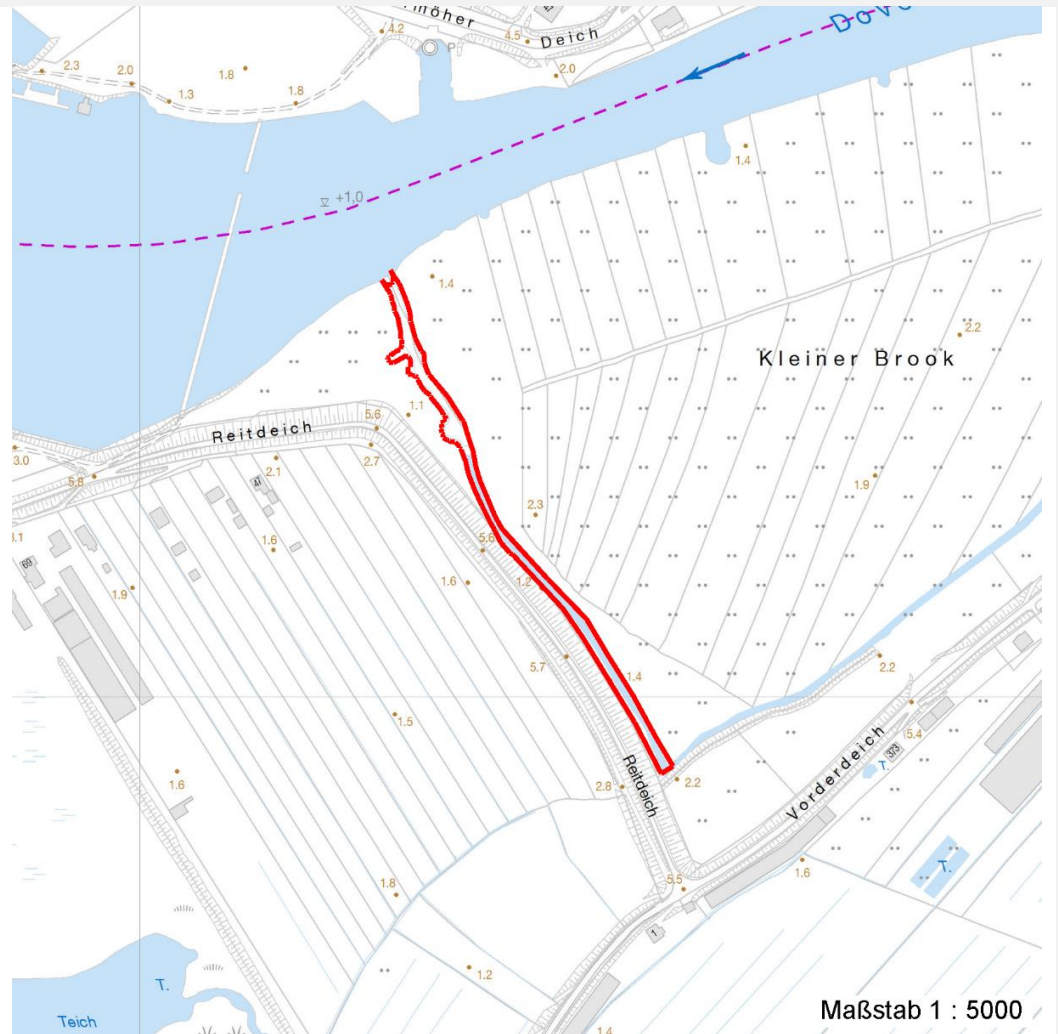
Erhebungsbogen

B

Projekt	Biotopkartierung Hamburg	Interne Nr.	89907
		DK5 DK5-GK	7426
Handlungsbedarf	Nein	DK5 - Name	Allermöhe
Bearbeitung	MBD	Biotop-Nr. alt	631
Räumliche Abbildung	Fläche	Kartierung	21.07.2015
Anzahl Abschnitte	1	Fläche / Länge [m²/m]	3194,4562
		Breite (lineare Abb.) [m]	

Räumliche Lage

Karte



Weitere Erhebungsbögen

Interne Nr.	Interne Nr. Zuordnung	DK5	Biotop-Nr.	Kartierung	Zuordnung	DK5 (GK)	Biotop-Nr. (alt)
89907	52454	7426	35	24.09.2008	<	7428	50

Zuordnung: N = nachfolgende Kartierung, K = weitere Kartierungen (zeitlich vorher oder nachher)

Foto

Interne Nr.	Index	Dateiname	Aufnahmerichtung
40534	0	7426_631_210715_1.JPG	
40535	0	7426_631_210715_2.JPG	
40536	0	7426_631_210715_3.JPG	

Weitere Angaben

Merkmal	Wert
---------	------

Auswertung

16.04.2020

Projekt	Biotopkartierung Hamburg		Interne Nr.	89907
			DK5 DK5-GK	7426
Handlungsbedarf	Nein		DK5 - Name	Allermöhe
Bearbeitung	MBD	Kopie	Nein	Biotop-Nr. alt
Räumliche Abbildung	Fläche		Kartierung	21.07.2015
Anzahl Abschnitte	1		Fläche / Länge [m²/m]	3194,4562
			Breite (lineare Abb.) [m]	

Weitere Angaben

Merkmal	Wert
Gefährdung / Einflüsse	Westufer und Buchten dort teilweise gemäht
Wertgesichtspunkte	weitgehend naturnah ausgeprägt, wertvoller Lebensraum für Wasservögel, eventuell Laichplatz für Amphibien
zoologisch bedeutsame Strukturen	Kleingewässer, wasserführende Gräben
Bedeutung für Tiergruppe	Amphibien, Laichgewässer Libellen Vögel
Maßnahmen	Wassergebundene Insekten Ufer maximal im mehrjährigen Abstand mähen; das Gebiet auch in Zukunft nicht mehr beweiden, Zutritt vom Deich her weiterhin erschweren
Größe	
Breite	10.00 m

Foto

Fotodatei 7426_631_210715_1.JPG
Bildbeschreibung südlicher Abschnitt, Detail. Das Wasser ist hier nur etwa 20cm tief

Aufnahmerichtung



Fotodatei 7426_631_210715_2.JPG
Bildbeschreibung südlicher Abschnitt, Überblick

Aufnahmerichtung



Erhebungsbogen

B

Projekt	Biotopkartierung Hamburg	Interne Nr.	89907
		DK5 DK5-GK	7426
Handlungsbedarf	Nein	DK5 - Name	Allermöhe
Bearbeitung	MBD	Biotop-Nr. alt	631
Räumliche Abbildung	Fläche	Kartierung	21.07.2015
Anzahl Abschnitte	1	Fläche / Länge [m²/m]	3194,4562
		Breite (lineare Abb.) [m]	

Foto

Fotodatei 7426_631_210715_3.JPG
Bildbeschreibung nördlicher Abschnitt mit kleinen Buchten

Fotodatei
Bildbeschreibung

Aufnahmerichtung

Aufnahmerichtung



Teilflächenbeschreibung

Teilflächentyp		Teilflächen-Nr.	1
Biotoptyp	Fluss-Altarm (2000)	Biotoptyp	FFT
- Zusatz		- gesetzl. Grundl.	
FFH-LRT	kein Lebensraumtyp nach FFH-Richtlinie	FFH-LRT	kein LRT
Beschreibung		Entw.potential LRT	
		Hauptfläche	Ja
		Flächenanteil	60 %
		FFH-Unters.Fläche	Nein
		Saatgutfläche	Nein

Erhebungsbogen

B

Projekt	Biotopkartierung Hamburg		Interne Nr.	89907
			DK5 DK5-GK	7426
Handlungsbedarf	Nein		DK5 - Name	Allermöhe
Bearbeitung	MBD	Kopie	Biotop-Nr. alt	631
Räumliche Abbildung	Fläche	Nein	Kartierung	21.07.2015
Anzahl Abschnitte	1		Fläche / Länge [m²/m]	3194,4562
			Breite (lineare Abb.) [m]	

Weitere Angaben

Merkmal	Wert
Boden	
Feuchte	11 - flaches Gewässer
Reaktion	6 - schwach sauer
Stickstoffgehalt	7 - stickstoffreich
Gewässer	
Böschungshöhe	0.20 m
Gewässertiefe	0.30 m
Breite	4.00 m
Wasserführung	g - gleichmäßige Wasserführung
Strömung	k - keine Strömung
Trübung	k - klar, keine Trübung
Substrat	s - Sand
Standort, Relief	
Böschungsneigung	steil - 1:1 bis 1:2
Belichtung	7 - halbsonnig
Veg. - Deckg./Ant.	
naturnahe Uferveg.	100 %
Schwimmbi.veg.	2 %
submerse Veg.	25 %

Zeigerwerte der Pflanzenartenliste (Auswertung)

Standort	Belichtung	halbsonnig	7,1
Boden	Feuchte	sehr naß	8,5
	Stickstoff (N)	mäßig stickstoffarm bis stickstoffreich	6,4
	Reaktion	schwach sauer	6,5
Vegetation	Mahdverträglichkeit	schnittempfindlich bis mäßig schnittverträglich	4,2
Zeigerwerte	Futterwert	sehr geringwertiges Futter	2,3
	Wechselfeuchteanzeiger		8
	Giftpflanzen		2
	Überschw.anzeiger		7

Pflanzenartenliste

Gruppe / Pflanzenart	MS	M	W	Vs	St	PA	Ph	Sz	VS	V	G	cf	Rote Liste							
													§	HH	ND	SH	D			
Tracheobionta (Gefäßpflanzen)																				
Butomus umbellatus (Schwanenblume)	7	w																		
Callitriche palustris agg. (Artengruppe Sumpf-Wasserstern)	7	w																		3
Calystegia sepium (Zaun-Winde)	7	z																		
Carex acuta (Schlank-Segge)	7	z																		V
Carex pseudocyperus (Scheinzyper-Segge)	7	w																		
Ceratophyllum demersum (Rauhes Hornblatt)	7	w																		V
Elodea canadensis (Kanadische Wasserpest)	7	z																		
Epilobium hirsutum (Zottiges Weidenröschen)	7	z																		
Filipendula ulmaria (Mädesüß)	7	z																		
Galium palustre (Sumpf-Labkraut)	7	w																		

Erhebungsbogen

B

Projekt	Biotopkartierung Hamburg	Interne Nr.	89907
		DK5 DK5-GK	7426
Handlungsbedarf	Nein	DK5 - Name	Allermöhe
Bearbeitung	MBD	Biotop-Nr. alt	631
Räumliche Abbildung	Fläche	Kartierung	21.07.2015
Anzahl Abschnitte	1	Fläche / Länge [m²/m]	3194,4562
		Breite (lineare Abb.) [m]	

Pflanzenartenliste

Gruppe / Pflanzenart	MS	M	W	Vs	St	PA	Ph	Sz	VS	V	G	cf	§	Rote Liste				
														HH	ND	SH	D	
Glechoma hederacea (Gundermann)	7	w																
Glyceria fluitans (Flutender Schwaden)	7	w																
Holcus lanatus (Wolliges Honiggras)	7	w																
Hydrocharis morsus-ranae (Froschbiß)	7	w														V	V	V
Iris pseudacorus (Gelbe Schwertlilie)	7	z												b				
Juncus effusus (Flatter-Binse)	7	l																
Lemna minor (Kleine Wasserlinse)	7	w																
Lemna trisulca (Dreifurchige Wasserlinse)	7	w														V		
Lycopus europaeus (Gewöhnlicher Wolfstrapp)	7	z																
Myosotis scorpioides (Sumpf-Vergissmeinnicht)	7	z															V	
Phalaris arundinacea (Rohr-Glanzgras)	7	h																
Phragmites australis (Schilf)	7	z																
Potamogeton trichoides (Haar-Laichkraut)	7	w														3	3	V
Ranunculus repens (Kriechender Hahnenfuß)	7	w																
Rorippa amphibia (Wasser-Sumpfkresse)	7	w																
Rumex hydrolapathum (Fluss-Ampfer)	7	z																
Sagittaria sagittifolia (Gewöhnliches Pfeilkraut)	7	z																
Salix cinerea (Grau-Weide)	7	w																
Solanum dulcamara (Bittersüßer Nachtschatten)	7	w																
Spirodela polyrhiza (Vielwurzlige Teichlinse)	7	w																
Stachys palustris (Sumpf-Ziest)	7	w																
Symphytum officinale (Echter Beinwell)	7	w																
Typha latifolia (Breitblättriger Rohrkolben)	7	w																
Urtica dioica (Große Brennessel)	7	z																
Anzahl Rote Liste Arten														4	2	4	2	
Anzahl Arten														34				

MS: Mengensystem; M: Mengenangabe, W: Bewertung der Art (FFH-Monitoring), Vs: Vegetationsschicht, St: Status, PA: Autor Phänologie; Ph: Phänologie, Sz: Soziabilität, VS: Vitalitätssystem; V: Vitalität, G: Geschlecht, cf: unsichere Bestimmung, §: Schutz nach BNatSchG, HH: Rote Liste Hamburg, Nds: Rote Liste Niedersachsen, SH: Rote Liste Schleswig-Holstein, D: Rote Liste Deutschland

Tierartenliste

	Rote Liste				FFH						
	B	A	S	G	HH	ND	SH	D	II	IV	V
1	BArtSchG				Anzahltyp						
2	Anzahl				Geschlecht						
3	Anzahl geschätzt				Verhalten						
4	Methode										
5	Nachweis										
Libellen											
Libellula depressa (Plattbauch)	1	b									
	2	1									
	3										
	4						Flug				

Erhebungsbogen

B

Projekt	Biotopkartierung Hamburg	Interne Nr.	89907
		DK5 DK5-GK	7426
Handlungsbedarf	Nein	DK5 - Name	Allermöhe
Bearbeitung	MBD	Biotop-Nr. alt	631
Räumliche Abbildung	Fläche	Kartierung	21.07.2015
Anzahl Abschnitte	1	Fläche / Länge [m²/m]	3194,4562
		Breite (lineare Abb.) [m]	

Teilflächenbeschreibung

Teilflächentyp		Teilflächen-Nr.	2
Biotoptyp	Nährstoffreicher Graben mit Stillgewässercharakter (2000)	Biotoptyp	FGR
- Zusatz		- gesetzl. Grundl.	
FFH-LRT	kein Lebensraumtyp nach FFH-Richtlinie	FFH-LRT	kein LRT
Beschreibung		Entw.potential LRT	
		Hauptfläche	
		Flächenanteil	40 %
		FFH-Unters.Fläche	Nein
		Saatgutfläche	Nein