

Erhebungsbogen

B

Projekt	Biotopkartierung Hamburg	Interne Nr.	90974
		DK5 DK5-GK	7426
Handlungsbedarf	Nein	DK5 - Name	Allermöhe
Bearbeitung	MBD	Biotop-Nr. alt	619
Räumliche Abbildung	Linie	Kartierung	31.07.2015
Anzahl Abschnitte	12	Fläche / Länge [m²/m]	1348,5
		Breite (lineare Abb.) [m]	3

Gesetzlicher Schutz	_ kein gesetzl. Schutz kein gesetzlich geschütztes Biotop	Schutz nur teilweise	Nein
----------------------------	--	-----------------------------	-------------

Gesamtbewertung	6	Wertvoll
– Alter	4	Biotop mittleren Alters, 10 bis 20 Jahre
– Belastungsgrad	4	Flächenhaft deutliche Belastung ohne nachh. Schäden
– Ökolog. Funktion	7	Sehr hohe Bedeutung in einem Biotopkomplex, für den lokalen Biotopverbund oder als Puffer
– Seltenheit	7	Seltener Biotoptyp, mit seltenen oder bedrohten Pflges., gesättigtes Artenspektrum, einige RL-Arten

Bestandsbeschreibung

Angelegtes, relativ neues Grabensystem innerhalb eines neuen Kleingartengebietes, über eine Windpumpe mit Wasser versorgt mit Wasserstand mehr als 1 m über dem benachbarten Hauptgraben. Relativ oberflächennahe Wasserführung mit Flurabständen von 20 cm bis 50 cm. Im Sommer bei starker Trockenheit und Windmangel jedoch auch mit schwankenden Wasserständen, offenbar jedoch mit relativ langzeitiger Wasserführung. Zum Teil überwachsen von nitrophytischem Röhricht aus Rohrkolben und Schilf. I.d.R. begleitet von gemähten, rasenartigen Randflächen, oft mit flachen Uferpartien. Vereinzelt wird das Grabenufer mitgemäht. Mitunter von Wasservögeln besiedelt, teils von künstlichen Brücken gequert, teils mit parallel verlaufenden Fußwegen. Insgesamt sind die Gräben nach Süden hin zunehmend verlandend, dort wandert Röhricht in den Grabenkörper ein. Vier Gräben im Westen und im Zentrum sind verlandet und von Röhricht aus Rohrkolben und Schilf zugewachsen. Sechs Gräben weisen noch offene Wasserflächen auf. Im offenen Wasser überwiegen Wasserlinse und Hornblatt, teilweise ergänzt von Wasserfeder. Vereinzelt sind Fadenalgen häufig und weisen auf größere Nährstoffeinträge hin. Der Grabensaum besteht teils aus Röhricht, teils aus Grünland, teils aus Gartenflüchtlingen (Brombeeren, Blumen). Insgesamt ist der Biotop relativ artenreich. Sehr viele Grünfrosche kommen im Biotop vor, außerdem konnte eine Ringelnatter beobachtet werden.

Vorkommen an Biotoptypen

1	TF	Typ	HF	F.Anteil
2	BTYP	Biotoptyp	- gesetzl. Grundl.	
3	Zusatz	Zusatz zum Biotoptypen		
4	LRT	Lebensraumtyp		
1	1		Ja	100 %
2	FGR	Nährstoffreicher Graben mit Stillgewässercharakter (2000)		
3	gr, gw	Röhricht-Typ (gr), Wasserpest-Laichkraut-Typ (gw)		

Räumliche Lage

Lagebeschreibung	in Kleingartenanlage zwischen A25 und Allermöhe See		
Nachbarnutzung/en	Kleingärten, Park, Brache		
Rechtswert (X)	575747	Hochwert (Y)	5926697
Bezirk	Bergedorf	Naturraum	Vier- und Marschlande (673.10)
Stadtteil (OT-Nr.)	Neuallermöhe (615)	Gemarkung	Allermöhe (601)
Digitaler Grünplan	<input checked="" type="checkbox"/> Hafengesamtgebiet	<input type="checkbox"/> Ramsargebiet	<input type="checkbox"/> EG-Vogelschutzgeb.
Ausgleichsflächen	<input type="checkbox"/> Biosphärenreservat	<input type="checkbox"/> Nationalpark	<input type="checkbox"/>
NSG / ND / LSG			
FFH-GEBIET			
Wasserschutzgebiet			

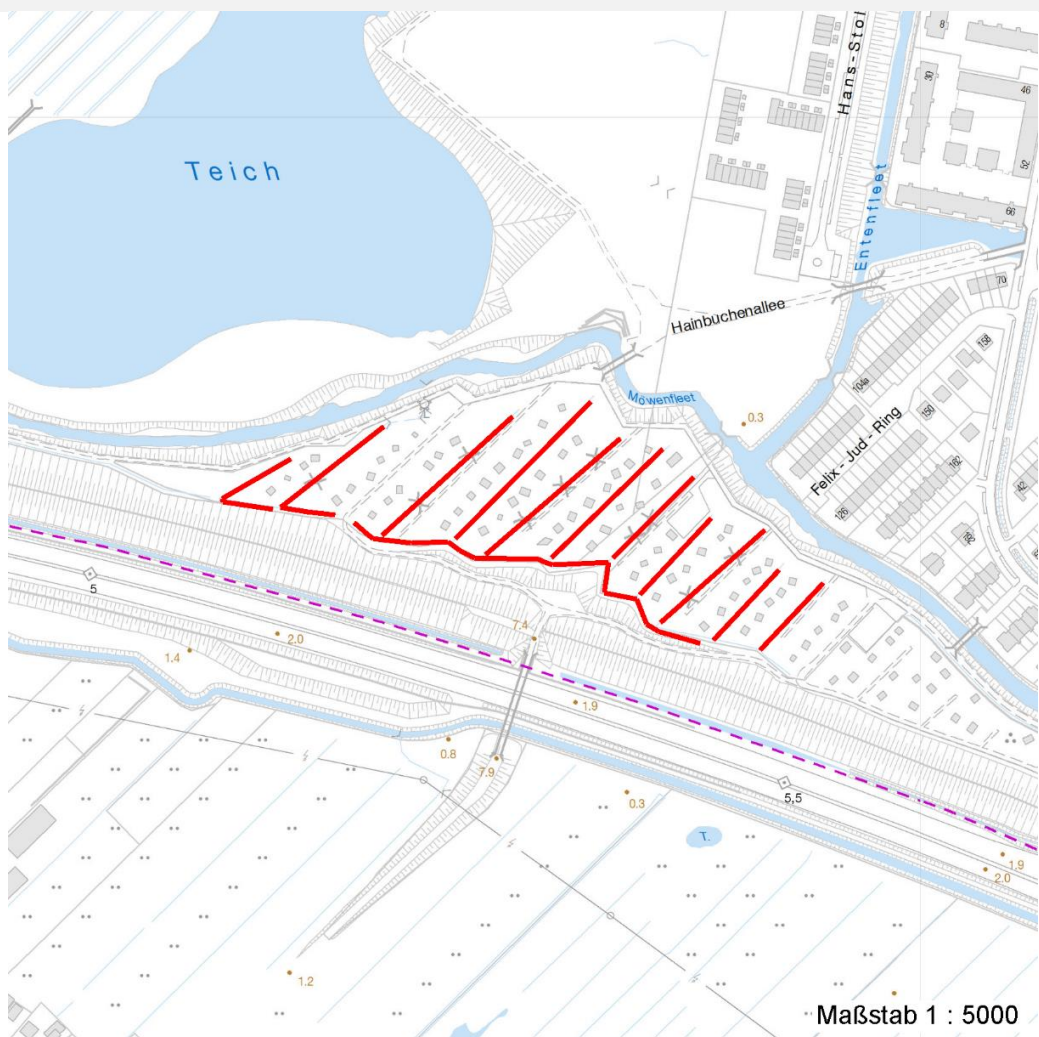
Erhebungsbogen

B

Projekt	Biotopkartierung Hamburg	Interne Nr.	90974
		DK5 DK5-GK	7426
Handlungsbedarf	Nein	DK5 - Name	Allermöhe
Bearbeitung	MBD	Biotop-Nr. alt	619
Räumliche Abbildung	Linie	Kartierung	31.07.2015
Anzahl Abschnitte	12	Fläche / Länge [m²/m]	1348,5
		Breite (lineare Abb.) [m]	3

Räumliche Lage

Karte



Weitere Erhebungsbögen

Interne Nr.	Interne Nr. Zuordnung	DK5	Biotop-Nr.	Kartierung	Zuordnung	DK5 (GK)	Biotop-Nr. (alt)
90974	52564	7426	343	24.09.2008	>	7428	163

Zuordnung: N = nachfolgende Kartierung, K = weitere Kartierungen (zeitlich vorher oder nachher)

Foto

Interne Nr.	Index	Dateiname	Aufnahmerichtung
40987	0	7426_619_310715_1.JPG	
40988	0	7426_619_310715_2.JPG	
40989	0	7426_619_310715_3.JPG	

Weitere Angaben

Merkmal	Wert
---------	------

Auswertung

16.04.2020

Projekt	Biotopkartierung Hamburg		Interne Nr.	90974
			DK5 DK5-GK	7426
Handlungsbedarf	Nein		DK5 - Name	Allermöhe
Bearbeitung	MBD	Kopie	Nein	Biotop-Nr. alt
Räumliche Abbildung	Linie		Kartierung	31.07.2015
Anzahl Abschnitte	12		Fläche / Länge [m²/m]	1348,5
			Breite (lineare Abb.) [m]	3

Weitere Angaben

Merkmal	Wert
Gefährdung / Einflüsse	Müll, Gartenabfälle, Wasserentnahme (z.T. manuell, z.T. mit Pumpen), Nährstoffeinträge, vermutlich schwankende Wasserstände, einige Abschnitte zunehmende Verlandung, durch Kleingärten in Nachbarschaft leichte Überprägung (teilweise Mahd der Ufer, Gartenflüchtlinge)
Wertgesichtspunkte	dauerhafte Wasserführung, günstig als Amphibienlaichgewässer, relativ artenreich
zoologisch bedeutsame Strukturen	Kleingewässer, wasserführende Gräben
Bedeutung für Tiergruppe	Röhricht Amphibien Libellen
Maßnahmen	Wassergebundene Insekten dauerhaften Wasserstand erhalten, Windpumpenanlage instandhalten, in mehrjährigen Abständen schonende Grabenunterhaltung, Einbringen von Müll und Gartenabfällen unterbinden, Nährstoffeinträge reduzieren, Wasserstand leicht anheben.

Foto

Fotodatei 7426_619_310715_1.JPG
Bildbeschreibung k.A.
Aufnahmerichtung



Fotodatei 7426_619_310715_2.JPG
Bildbeschreibung k.A.
Aufnahmerichtung



Erhebungsbogen

B

Projekt	Biotopkartierung Hamburg	Interne Nr.	90974
		DK5 DK5-GK	7426
Handlungsbedarf	Nein	DK5 - Name	Allermöhe
Bearbeitung	MBD	Biotop-Nr. alt	619
Räumliche Abbildung	Linie	Kartierung	31.07.2015
Anzahl Abschnitte	12	Fläche / Länge [m²/m]	1348,5
		Breite (lineare Abb.) [m]	3

Foto

Fotodatei	7426_619_310715_3.JPG	Fotodatei	
Bildbeschreibung	k.A.	Bildbeschreibung	
Aufnahmerichtung		Aufnahmerichtung	



Teilflächenbeschreibung

Teilflächentyp		Teilflächen-Nr.	1
Biotoptyp	Nährstoffreicher Graben mit Stillgewässercharakter (2000)	Biotoptyp	FGR
- Zusatz	Röhricht-Typ (gr), Wasserpest-Laichkraut-Typ (gw)	- gesetzl. Grundl.	
FFH-LRT		FFH-LRT	
Beschreibung		Entw.potential LRT	
		Hauptfläche	Ja
		Flächenanteil	100 %
		FFH-Unters.Fläche	Nein
		Saatgutfläche	Nein

Erhebungsbogen

B

Projekt	Biotopkartierung Hamburg	Interne Nr.	90974
		DK5 DK5-GK	7426
Handlungsbedarf	Nein	DK5 - Name	Allermöhe
Bearbeitung	MBD	Biotop-Nr. alt	619
Räumliche Abbildung	Linie	Kartierung	31.07.2015
Anzahl Abschnitte	12	Fläche / Länge [m²/m]	1348,5
		Breite (lineare Abb.) [m]	3

Weitere Angaben

Merkmal	Wert
Boden	
Feuchte	11 - flaches Gewässer
Reaktion	7 - neutral
Stickstoffgehalt	7 - stickstoffreich
Gewässer	
Böschungshöhe	0.50 m
Gewässertiefe	0.40 m
Breite	2.00 m
Wasserführung	w - wechselnde Wasserstände
Fadenalgen	w - wenig
Standort, Relief	
Belichtung	7 - halbsonnig
Veg. - Zeigerwerte	
Mahdverträglichkeit	4 - schnittempfindlich bis mäßig schnittverträglich
Anz. Wechselfeuchtezeiger	8
Anz. Überschwemmungsz.	6
Größe	
Breite	4.00 m

Zeigerwerte der Pflanzenartenliste (Auswertung)

Standort	Belichtung	halbsonnig	7,2
Boden	Feuchte	sehr naß	9,4
	Stickstoff (N)	mäßig stickstoffarm bis stickstoffreich	6,3
	Reaktion	neutral	6,6
Vegetation	Mahdverträglichkeit	schnittempfindlich bis mäßig schnittverträglich	4,2
Zeigerwerte	Futterwert	fast wertloses Futter	1,3
	Wechselfeuchteanzeiger		8
	Giftpflanzen		4
	Überschw.anzeiger		6

Pflanzenartenliste

Gruppe / Pflanzenart	MS	M	W	Vs	St	PA	Ph	Sz	VS	V	G	cf	Rote Liste						
													§	HH	ND	SH	D		
Tracheobionta (Gefäßpflanzen)																			
Agrostis stolonifera (Ausläufer-Straußgras)	7	w																	
Alisma plantago-aquatica (Gewöhnlicher Froschlöffel)	7	w																	
Anthoxanthum odoratum (Gewöhnliches Ruchgras)	7	w																	
Calystegia sepium (Zaun-Winde)	7	w																	
Carex acuta (Schlank-Segge)	7	w																	V
Carex pseudocyperus (Scheinzyper-Segge)	7	w																	
Carex riparia (Ufer-Segge)	7	w																	
Ceratophyllum demersum (Rauhes Hornblatt)	7	l																	V
Cirsium arvense (Acker-Kratzdistel)	7	w																	
Cytisus scoparius (Besenginster)	7	w																	

Erhebungsbogen

B

Projekt	Biotopkartierung Hamburg	Interne Nr.	90974
		DK5 DK5-GK	7426
Handlungsbedarf	Nein	DK5 - Name	Allermöhe
Bearbeitung	MBD	Biotop-Nr. alt	619
Räumliche Abbildung	Linie	Kartierung	31.07.2015
Anzahl Abschnitte	12	Fläche / Länge [m²/m]	1348,5
		Breite (lineare Abb.) [m]	3

Pflanzenartenliste

Gruppe / Pflanzenart	MS	M	W	Vs	St	PA	Ph	Sz	VS	V	G	cf	Rote Liste						
													§	HH	ND	SH	D		
Dactylis glomerata (Wiesen-Knäuelgras)	7	w																	
Daucus carota (Wilde Möhre)	7	w																	
Deschampsia cespitosa (Rasen-Schmiele)	7	w																	
Eleocharis palustris (Gewöhnliche Sumpfsimse)	7	w																	
Elodea nuttallii (Nuttalls Wasserpest)	7	z																	
Epilobium ciliatum (Drüsiges Weidenröschen)	7	w																	
Epilobium hirsutum (Zottiges Weidenröschen)	7	z																	
Equisetum palustre (Sumpf-Schachtelhalm)	7	z																	
Galium palustre (Sumpf-Labkraut)	7	w																	
Hottonia palustris (Wasserfeder)	7	z												b	V		V	V	
Iris pseudacorus (Gelbe Schwertlilie)	7	w												b					
Juncus articulatus (Glieder-Binse)	7	w																	
Juncus effusus (Flutter-Binse)	7	z																	
Lathyrus odoratus (Duftende Platterbse)	7	w																	
Lemna minor (Kleine Wasserlinse)	7	l																	
Lemna trisulca (Dreifurchige Wasserlinse)	7	z														V			
Lotus pedunculatus (Sumpf-Hornklee)	7	w																V	
Lysimachia nummularia (Pfennigkraut)	7	w																	
Lythrum salicaria (Blut-Weiderich)	7	z																	
Phragmites australis (Schilf)	7	l																	
Potamogeton natans (Schwimmendes Laichkraut)	7	w																	
Potamogeton trichoides (Haar-Laichkraut)	7	z														3	3	V	
Potentilla anserina (Gänse-Fingerkraut)	7	w																	
Rosa rugosa (Kartoffel-Rose)	7	w																	
Rubus armeniacus (Armenische Brombeere)	7	w																	
Rubus fruticosus agg. (Artengruppe Echte Brombeere)	7	z																	
Senecio jacobaea (Jakobs-Greiskraut)	7	w																	
Sonchus asper (Rauhe Gänsedistel)	7	w																	
Sparganium emersum (Einfacher Igelkolben)	7	w																	
Sparganium erectum (Ästiger Igelkolben)	7	z																	
Stachys palustris (Sumpf-Ziest)	7	w																	
Symphytum officinale (Echter Beinwell)	7	w																	
Tanacetum vulgare (Rainfarn)	7	w																	
Typha latifolia (Breitblättriger Rohrkolben)	7	h																	
													Anzahl Rote Liste Arten				4	4	2
													Anzahl Arten				44		

MS: Mengensystem; M: Mengenangabe, W: Bewertung der Art (FFH-Monitoring), Vs: Vegetationsschicht, St: Status, PA: Autor Phänologie; Ph: Phänologie, Sz: Soziabilität, VS: Vitalitätssystem; V: Vitalität, G: Geschlecht, cf: unsichere Bestimmung, §: Schutz nach BNatSchG, HH: Rote Liste Hamburg, Nds: Rote Liste Niedersachsen, SH: Rote Liste Schleswig-Holstein, D: Rote Liste Deutschland

Erhebungsbogen

B

Projekt	Biotopkartierung Hamburg	Interne Nr.	90974
		DK5 DK5-GK	7426
Handlungsbedarf	Nein	DK5 - Name	Allermöhe
Bearbeitung	MBD	Biotop-Nr. alt	619
Räumliche Abbildung	Linie	Kartierung	31.07.2015
Anzahl Abschnitte	12	Fläche / Länge [m²/m]	1348,5
		Breite (lineare Abb.) [m]	3

Tierartenliste

	Rote Liste					FFH				
	B	A	S	G	H	D	II	IV	V	
	1	B	A	S	G	H	D	II	IV	V
	2	Anzahl					Anzahltyp			
	3	Anzahl geschätzt					Geschlecht			
	4	Methode					Verhalten			
	5	Nachweis								
Reptilien										
Natrix natrix (Ringelnatter)	1	b		G	3	3	V			
	2	1								
	3									
	4									