

# Erhebungsbogen

**B**

<b>Projekt</b>	Biotopkartierung Hamburg	<b>Interne Nr.</b>	52395
		<b>DK5   DK5-GK</b>	<b>7426</b> 7428
<b>Handlungsbedarf</b>	Nein	<b>DK5 - Name</b>	Allermöhe
<b>Bearbeitung</b>	BRA	<b>Biotop-Nr.   alt</b>	<b>55</b> 78
<b>Räumliche Abbildung</b>	Fläche	<b>Kartierung</b>	24.09.2008
<b>Anzahl Abschnitte</b>	1	<b>Fläche / Länge [m<sup>2</sup>/m]</b>	7714,7943
		<b>Breite (lineare Abb.) [m]</b>	

**Gesetzlicher Schutz**    **\_ kein gesetzl. Schutz kein gesetzlich geschütztes Biotop**    **Schutz nur teilweise**    **Nein**

**Gesamtbewertung**    6 Wertvoll

- Alter
- Belastungsgrad
- **Ökolog. Funktion**    6 Hohe Bedeutung in einem Biotopkomplex, für den lokalen Biotopverbund oder als Puffer
- Seltenheit

## Bestandsbeschreibung

Relativ steile, südexponierte Böschung des Bahndamms, rund 4 m hoch, im Westen z.T. krautreich, im Osten zunehmend von Gehölzen, naturnah bewachsen. Es dominieren Landreitgrasfluren, Gebüsch aus Gartenbrombeere.

## Vorkommen an Biotoptypen

1	TF	Typ	HF	F.Anteil
2	BTYP	Biotoptyp		- gesetzl. Grundl.
3	Zusatz	Zusatz zum Biotoptypen		
4	LRT	Lebensraumtyp		
1	1		Ja	100 %
2	AKM	Halbruderale Gras- und Staudenflur mittlerer Standorte (2000)		
3	*	Bedeutung als Lebensraum gefährdeter Arten (*)		

## Räumliche Lage

<b>Lagebeschreibung</b>	Nordrand der Karte am Bahndamm		
<b>Nachbarnutzung/en</b>	Bahnanlagen, Weg		
<b>Rechtswert (X)</b>	575594	<b>Hochwert (Y)</b>	5927801
<b>Bezirk</b>	Bergedorf	<b>Naturraum</b>	Vier- und Marschlande (673.10)
<b>Stadtteil (OT-Nr.)</b>	Billwerder (611)	<b>Gemarkung</b>	Billwerder (604)
<b>Digitaler Grünplan</b>	<input type="checkbox"/> <b>Hafengesamtgebiet</b>	<input type="checkbox"/> <b>Ramsargebiet</b>	<input type="checkbox"/> <b>EG-Vogelschutzgeb.</b>
<b>Ausgleichsflächen</b>	<input checked="" type="checkbox"/> <b>Biosphärenreservat</b>	<input type="checkbox"/> <b>Nationalpark</b>	<input type="checkbox"/>
<b>NSG / ND / LSG</b>	NSG Allermöher Wiesen [ HH-607 / Anteil: < 1% ]		
<b>FFH-GEBIET</b>			
<b>Wasserschutzgebiet</b>			

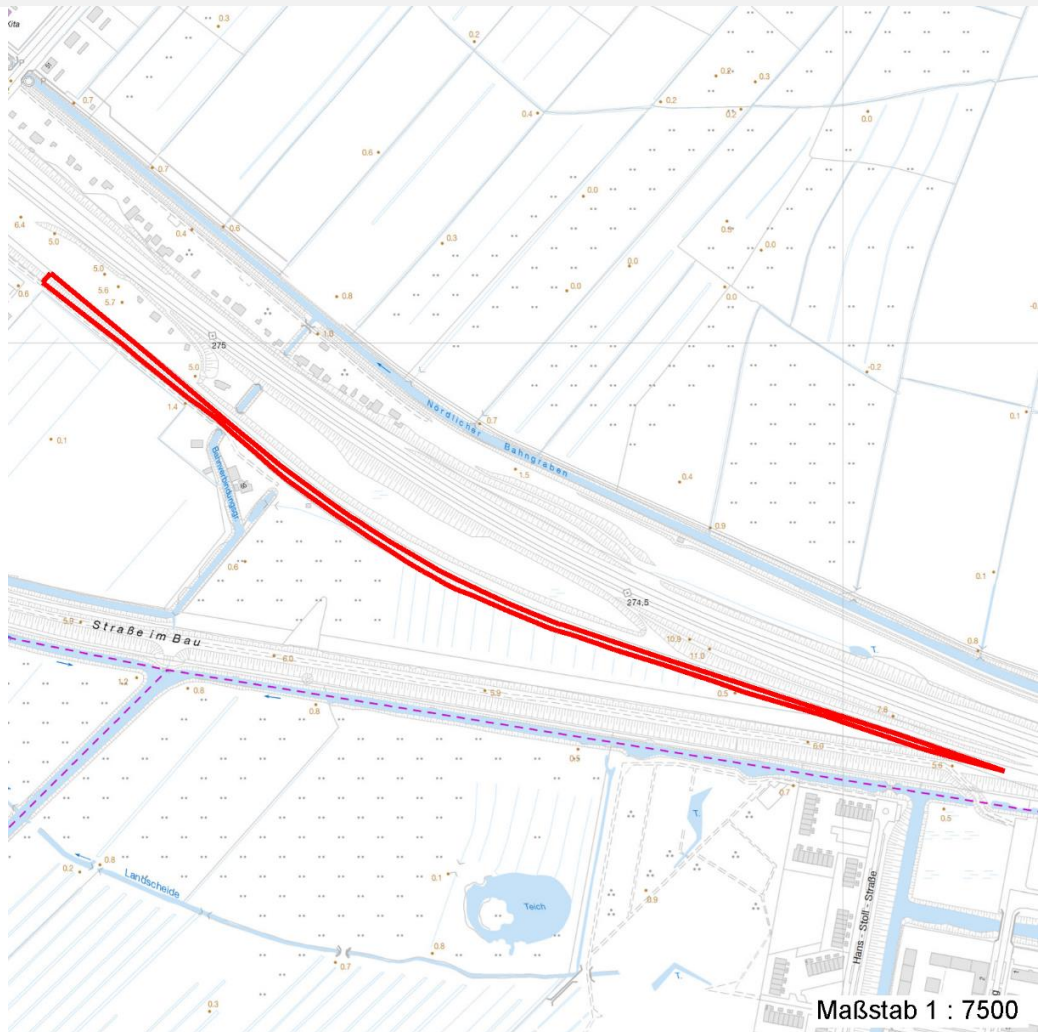
# Erhebungsbogen

**B**

<b>Projekt</b>	Biotopkartierung Hamburg		<b>Interne Nr.</b>	52395
			<b>DK5   DK5-GK</b>	7426      7428
<b>Handlungsbedarf</b>	Nein		<b>DK5 - Name</b>	Allermöhe
<b>Bearbeitung</b>	BRA	<b>Kopie</b> Ja	<b>Biotop-Nr.   alt</b>	55      78
<b>Räumliche Abbildung</b>	Fläche		<b>Kartierung</b>	24.09.2008
<b>Anzahl Abschnitte</b>	1		<b>Fläche / Länge [m<sup>2</sup>/m]</b>	7714,7943
			<b>Breite (lineare Abb.) [m]</b>	

## Räumliche Lage

Karte



## Weitere Erhebungsbögen

Interne Nr.	Interne Nr. Zuordnung	DK5	Biotop-Nr.	Kartierung	Zuordnung	DK5 (GK)	Biotop-Nr. (alt)
52395	52361	7426	55	20.07.2000	K	7428	78
52395	90852	7426	542	01.08.2015	N		

Zuordnung: N = nachfolgende Kartierung, K = weitere Kartierungen (zeitlich vorher oder nachher)

## Foto

Interne Nr.	Index	Dateiname	Aufnahmerichtung
28467	0	7426_55_240908_1.JPG	
28468	0	7426_55_240908_2.JPG	
28469	0	7426_55_240908_3.JPG	

# Erhebungsbogen

**B**

<b>Projekt</b>	Biotopkartierung Hamburg	<b>Interne Nr.</b>	52395
		<b>DK5   DK5-GK</b>	<b>7426</b> 7428
<b>Handlungsbedarf</b>	Nein	<b>DK5 - Name</b>	Allermöhe
<b>Bearbeitung</b>	BRA	<b>Biotop-Nr.   alt</b>	<b>55</b> 78
<b>Räumliche Abbildung</b>	Fläche	<b>Kartierung</b>	24.09.2008
<b>Anzahl Abschnitte</b>	1	<b>Fläche / Länge [m<sup>2</sup>/m]</b>	7714,7943
		<b>Breite (lineare Abb.) [m]</b>	

## Weitere Angaben

Merkmal	Wert
<b>Auswertung</b>	
Gefährdung / Einflüsse	Gehölzentwicklung: Verlust der ursprünglich trocken-warmen Standorteigenschaften
Wertgesichtspunkte	Naturnah, südexponiert; Vermutlich Reptilienlebensraum
Bedeutung für Tiergruppe	Reptilien
Maßnahmen	Gehölze zurückschneiden; offene Krautfluren schaffen.

## Foto

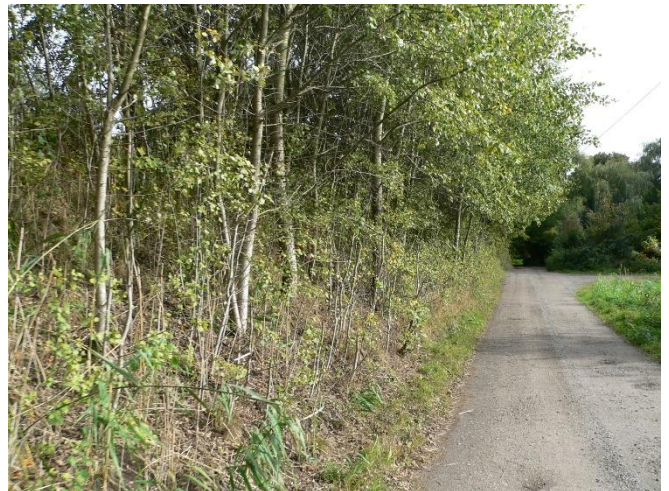
**Fotodatei**      7426\_55\_240908\_1.JPG

**Bildbeschreibung**  
**Aufnahmerichtung**



**Fotodatei**      7426\_55\_240908\_2.JPG

**Bildbeschreibung**  
**Aufnahmerichtung**



# Erhebungsbogen

**B**

<b>Projekt</b>	Biotopkartierung Hamburg	<b>Interne Nr.</b>	52395
		<b>DK5   DK5-GK</b>	<b>7426</b> 7428
<b>Handlungsbedarf</b>	Nein	<b>DK5 - Name</b>	Allermöhe
<b>Bearbeitung</b>	BRA	<b>Biotop-Nr.   alt</b>	<b>55</b> 78
<b>Räumliche Abbildung</b>	Fläche	<b>Kartierung</b>	24.09.2008
<b>Anzahl Abschnitte</b>	1	<b>Fläche / Länge [m<sup>2</sup>/m]</b>	7714,7943
		<b>Breite (lineare Abb.) [m]</b>	

## Foto

**Fotodatei** 7426\_55\_240908\_3.JPG

**Bildbeschreibung**  
**Aufnahmerichtung**

**Fotodatei**

**Bildbeschreibung**  
**Aufnahmerichtung**



## Teilflächenbeschreibung

<b>Teilflächentyp</b>		<b>Teilflächen-Nr.</b>	1
<b>Biotoptyp</b>	Halbruderale Gras- und Staudenflur mittlerer Standorte (2000)	<b>Biotoptyp</b>	AKM
<b>- Zusatz</b>	Bedeutung als Lebensraum gefährdeter Arten (*)	<b>- gesetzl. Grundl.</b>	
<b>FFH-LRT</b>		<b>FFH-LRT</b>	
<b>Beschreibung</b>		<b>Entw.potential LRT</b>	
		<b>Hauptfläche</b>	Ja
		<b>Flächenanteil</b>	100 %
		<b>FFH-Unters.Fläche</b>	Nein
		<b>Saatgutfläche</b>	Nein

## Weitere Angaben

Merkmal	Wert
<b>Standort, Relief</b>	
Relief	Bahndammböschung
Neigung - Gelände	N5 - sehr stark geneigt (27-36 %)
Ausrichtung	S - Süd
<b>Veg. - Deckg./Ant.</b>	
Gesamt	90 %
1. Baumschicht	10 %
Strauchschicht	20 %
1. Krautschicht	60 %
<b>Veg. - Höhe</b>	
Gesamt, durchschn.	10.00 m

# Erhebungsbogen

# B

<b>Projekt</b>	Biotopkartierung Hamburg	<b>Interne Nr.</b>	52395
		<b>DK5   DK5-GK</b>	<b>7426</b> 7428
<b>Handlungsbedarf</b>	Nein	<b>DK5 - Name</b>	Allermöhe
<b>Bearbeitung</b>	BRA	<b>Biotop-Nr.   alt</b>	<b>55</b> 78
<b>Räumliche Abbildung</b>	Fläche	<b>Kartierung</b>	24.09.2008
<b>Anzahl Abschnitte</b>	1	<b>Fläche / Länge [m<sup>2</sup>/m]</b>	7714,7943
		<b>Breite (lineare Abb.) [m]</b>	

## Zeigerwerte der Pflanzenartenliste (Auswertung)

<b>Standort</b>	<b>Belichtung</b>	halbsonnig	6,8
<b>Boden</b>	<b>Feuchte</b>	frisch und mäßig frisch	5,5
	<b>Stickstoff (N)</b>	mäßig stickstoffarm bis stickstoffreich	5,8
	<b>Reaktion</b>	neutral	6,6
<b>Vegetation</b>	<b>Mahdverträglichkeit</b>	mäßig schnittverträglich (erster Schnitt nicht vor 1. Juli)	4,5
<b>Zeigerwerte</b>	<b>Futterwert</b>	mäßige Futterqualität	3,8
	<b>Wechselfeuchteanzeiger</b>		4
	<b>Giftpflanzen</b>		0
	<b>Überschw.anzeiger</b>		0

## Pflanzenartenliste

Gruppe / Pflanzenart	MS	M	W	Vs	St	PA	Ph	Sz	VS	V	G	cf	§	Rote Liste			
														HH	ND	SH	D
<b>Tracheobionta (Gefäßpflanzen)</b>																	
Acer pseudoplatanus (Berg-Ahorn)	7	z		-													
Achillea millefolium (Gewöhnliche Schafgarbe)	7	z		-													
Alopecurus pratensis (Wiesen-Fuchsschwanz)	7	z		-													
Betula pendula (Hänge-Birke)	7	z		-													
Calamagrostis epigejos (Land-Reitgras)	7	h		-													
Crataegus monogyna (Eingrifflicher Weißdorn)	7	z		-													
Dactylis glomerata (Wiesen-Knäuelgras)	7	z		-													
Elymus repens (Gewöhnliche Quecke)	7	z		-													
Fraxinus excelsior (Gewöhnliche Esche)	7	z		-													
Glechoma hederacea (Gundermann)	7	z		-													
Hieracium sabaudum (Savoyer Habichtskraut)	7	z		-													
Holcus lanatus (Wolliges Honiggras)	7	z		-													
Hypericum perforatum (Echtes Johanniskraut)	7	z		-													
Lathyrus pratensis (Wiesen-Platterbse)	7	z		-													
Phragmites australis (Schilf)	7	z		-													
Populus tremula (Zitter-Pappel)	7	w		-	-												
Populus x canadensis (Hybrid-Pappel)	7	z		-													
Potentilla anserina (Gänse-Fingerkraut)	7	z		-													
Potentilla erecta (Blutwurz)	7	z		-									3		V		
Quercus robur (Stiel-Eiche)	7	z		-													
Rubus armeniacus (Armenische Brombeere)	7	h		-													
Salix caprea (Sal-Weide)	7	w		-	-												
Salix cinerea (Grau-Weide)	7	w		-	-												
Tanacetum vulgare (Rainfarn)	7	z		-													
Urtica dioica (Große Brennessel)	7	z		-													
Vicia cracca (Vogel-Wicke)	7	z		-													
Vicia sepium (Zaun-Wicke)	7	z		-													
														<b>Anzahl Rote Liste Arten</b>	<b>1</b>	<b>1</b>	
														<b>Anzahl Arten</b>	<b>27</b>		

MS: Mengensystem; M: Mengenangabe, W: Bewertung der Art (FFH-Monitoring), Vs: Vegetationsschicht, St: Status, PA: Autor Phänologie; Ph: Phänologie, Sz: Soziabilität, VS: Vitalitätssystem; V: Vitalität, G: Geschlecht, cf: unsichere Bestimmung, §: Schutz nach BNatSchG, HH: Rote Liste Hamburg, Nds: Rote Liste Niedersachsen, SH: Rote Liste Schleswig-Holstein, D: Rote Liste Deutschland