

Erhebungsbogen

B

Projekt	Biotopkartierung Hamburg	Interne Nr.	90875
		DK5 DK5-GK	7426
Handlungsbedarf	Nein	DK5 - Name	Allermöhe
Bearbeitung	MBD	Biotop-Nr. alt	558
Räumliche Abbildung	Linie	Kartierung	24.07.2015
Anzahl Abschnitte	1	Fläche / Länge [m²/m]	149,46
		Breite (lineare Abb.) [m]	4

Gesetzlicher Schutz	§ 14 (2) 2.1 Feldhecken	Schutz nur teilweise	Nein
----------------------------	-------------------------	-----------------------------	-------------

Gesamtbewertung	5	Noch wertvoll, gut entwicklungsfähig
– Alter	5	Biotop mittleren Alters, 20 bis 50 Jahre
– Belastungsgrad	5	Flächenhaft mittlere oder örtlich starke Belastung
– Ökolog. Funktion	6	Hohe Bedeutung in einem Biotopkomplex, für den lokalen Biotopverbund oder als Puffer
– Seltenheit	5	Seltener Biotoptyp, floristisch stark verarmt, ohne seltener Pflges. od. verbr. artenreicher Biotoptyp

Bestandsbeschreibung

Lückige Strauch-Baumhecke inmitten von Grünland um einen flachen Graben. Die Hecke ist 3-4 m breit und besteht überwiegend aus Weißdorn, hinzu treten Rose, Schwarzer Holunder und einige ältere Silberweiden, die z. T. früher auf den Stock gesetzt wurden. Die Krautschicht ist wenig ausgeprägt, es überwiegen Brennnesseln und Wiesen-Knäuelgras. Da die Hecke inmitten von landwirtschaftlichen Flächen liegt, fällt sie unter den Schutz von § 14 2.1 HmbBNatSchAG.

Vorkommen an Biotoptypen

1	TF	Typ	HF	F.Anteil
2	BTYP	Biotoptyp		- gesetzl. Grundl.
3	Zusatz	Zusatz zum Biotoptypen		
4	LRT	Lebensraumtyp		
1	1		Ja	100 %
2	HHM	Strauch-Baumhecke (2000)		

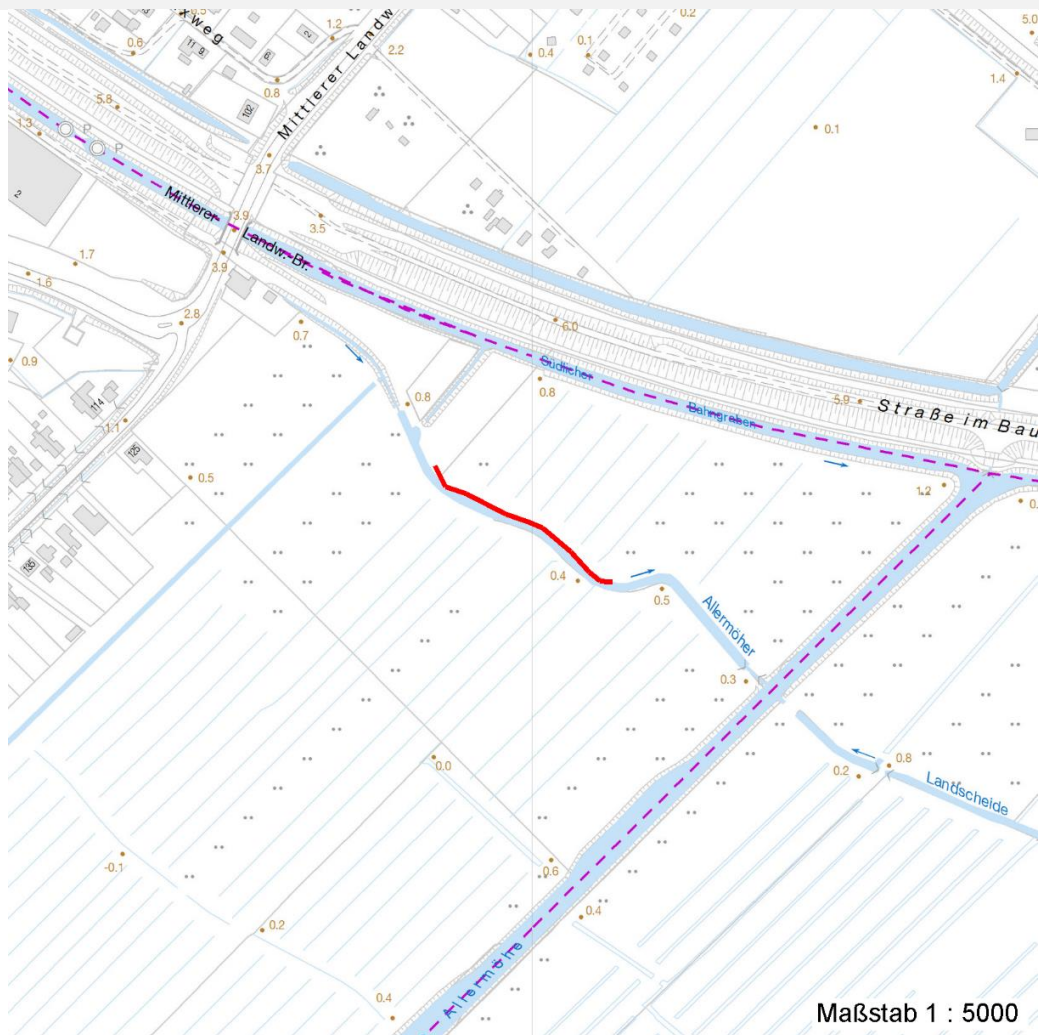
Räumliche Lage

Lagebeschreibung	etwa 200m südöstlich der Brücke am Mittleren Landweg		
Nachbarnutzung/en	Grünland, Brache, Grabeland, Feldweg		
Rechtswert (X)	574996	Hochwert (Y)	5927635
Bezirk	Bergedorf	Naturraum	Vier- und Marschlande (673.10)
Stadtteil (OT-Nr.)	Allermöhe (610)	Gemarkung	Allermöhe (601)
Digitaler Grünplan	<input type="checkbox"/> Hafengesamtgebiet	<input type="checkbox"/> Ramsargebiet	<input type="checkbox"/> EG-Vogelschutzgeb.
Ausgleichsflächen	<input checked="" type="checkbox"/> Biosphärenreservat	<input type="checkbox"/> Nationalpark	<input type="checkbox"/>
NSG / ND / LSG	NSG Allermöher Wiesen [HH-607 / Anteil: 100%]		
FFH-GEBIET			
Wasserschutzgebiet			

Projekt	Biotopkartierung Hamburg		Interne Nr.	90875
			DK5 DK5-GK	7426
			DK5 - Name	Allermöhe
Handlungsbedarf	Nein		Biotop-Nr. alt	558
Bearbeitung	MBD	Kopie	Nein	Kartierung
Räumliche Abbildung	Linie			24.07.2015
Anzahl Abschnitte	1			Fläche / Länge [m²/m]
				149,46
				Breite (lineare Abb.) [m]
				4

Räumliche Lage

Karte



Foto

Interne Nr.	Index	Dateiname	Aufnahmerichtung
40940	0	7426_558_240715_1.JPG	
40941	0	7426_558_240715_2.JPG	

Weitere Angaben

Merkmal	Wert
Auswertung	
Gefährdung / Einflüsse	zur Zeit keine Erkennbar
Wertgesichtspunkte	Rückzugsraum für Tiere, Bestandteil der historischen Kulturlandschaft, prägend für das Landschaftsbild
zoologisch bedeutsame Strukturen	Hecke
Bedeutung für Tiergruppe	Vögel
Maßnahmen	Erhalt, ggf. die Kopfbaumpflege der älteren Silberweiden wiederaufnehmen

Erhebungsbogen

B

Projekt	Biotopkartierung Hamburg	Interne Nr.	90875
		DK5 DK5-GK	7426
Handlungsbedarf	Nein	DK5 - Name	Allermöhe
Bearbeitung	MBD	Biotop-Nr. alt	558
Räumliche Abbildung	Linie	Kartierung	24.07.2015
Anzahl Abschnitte	1	Fläche / Länge [m²/m]	149,46
		Breite (lineare Abb.) [m]	4

Foto

Fotodatei	7426_558_240715_1.JPG	Fotodatei	7426_558_240715_2.JPG
Bildbeschreibung	k.A.	Bildbeschreibung	k.A.
Aufnahmerichtung		Aufnahmerichtung	



Teilflächenbeschreibung

Teilflächentyp		Teilflächen-Nr.	1
Biototyp	Strauch-Baumhecke (2000)	Biototyp	HHM
- Zusatz		- gesetzl. Grundl.	
FFH-LRT		FFH-LRT	
Beschreibung		Entw.potential LRT	
		Hauptfläche	Ja
		Flächenanteil	100 %
		FFH-Unters.Fläche	Nein
		Saatgutfläche	Nein

Weitere Angaben

Merkmal	Wert
Boden	
Feuchte	5 - frisch und mäßig frisch
Reaktion	8 - schwach basisch
Stickstoffgehalt	6 - mäßig stickstoffarm bis stickstoffreich
Standort, Relief	
Belichtung	7 - halbsonnig
Veg. - Zeigerwerte	
Anz. Wechselfeuchtezeiger	2
Anz. Überschwemmungsz.	2

Projekt	Biotopkartierung Hamburg		Interne Nr.	90875
			DK5 DK5-GK	7426
Handlungsbedarf	Nein		DK5 - Name	Allermöhe
Bearbeitung	MBD	Kopie	Biotop-Nr. alt	558
Räumliche Abbildung	Linie	Nein	Kartierung	24.07.2015
Anzahl Abschnitte	1		Fläche / Länge [m²/m]	149,46
			Breite (lineare Abb.) [m]	4

Zeigerwerte der Pflanzenartenliste (Auswertung)

Standort	Belichtung	halbsonnig	7,1
Boden	Feuchte	frisch und mäßig frisch	5,3
	Stickstoff (N)	mäßig stickstoffarm bis stickstoffreich	6,1
	Reaktion	schwach basisch	7,6
Vegetation	Mahdverträglichkeit	schnittempfindlich (nur Herbstschnitt vertragend)	3,2
Zeigerwerte	Futterwert	ausreichende Futterqualität	4,6
	Wechselfeuchteanzeiger		2
	Giftpflanzen		0
	Überschw.anzeiger		2

Pflanzenartenliste

Gruppe / Pflanzenart	MS	M	W	Vs	St	PA	Ph	Sz	VS	V	G	cf	§	Rote Liste			
														HH	ND	SH	D
Tracheobionta (Gefäßpflanzen)																	
Acer pseudoplatanus (Berg-Ahorn)	7	w															
Arrhenatherum elatius (Glatthafer)	7	z															
Crataegus monogyna (Eingrifflicher Weißdorn)	7	h															
Dactylis glomerata (Wiesen-Knäuelgras)	7	z															
Elymus repens (Gewöhnliche Quecke)	7	z															
Phalaris arundinacea (Rohr-Glanzgras)	7	w															
Phragmites australis (Schilf)	7	z															
Prunus padus (Echte Traubenkirsche)	7	w															
Quercus robur (Stiel-Eiche)	7	w															
Rosa canina (Hunds-Rose)	7	z															
Rubus fruticosus agg. (Artengruppe Echte Brombeere)	7	z															
Salix alba (Silber-Weide)	7	w															
Sambucus nigra (Schwarzer Holunder)	7	z															
Urtica dioica (Große Brennnessel)	7	z															
										Anzahl Rote Liste Arten							
										Anzahl Arten		14					

MS: Mengensystem; M: Mengenangabe, W: Bewertung der Art (FFH-Monitoring), Vs: Vegetationsschicht, St: Status, PA: Autor Phänologie; Ph: Phänologie, Sz: Soziabilität, VS: Vitalitätssystem; V: Vitalität, G: Geschlecht, cf: unsichere Bestimmung, §: Schutz nach BNatSchG, HH: Rote Liste Hamburg, Nds: Rote Liste Niedersachsen, SH: Rote Liste Schleswig-Holstein, D: Rote Liste Deutschland