

# Erhebungsbogen

**B**

<b>Projekt</b>	Biotopkartierung Hamburg	<b>Interne Nr.</b>	90811
		<b>DK5   DK5-GK</b>	<b>7426</b> 7428
<b>Handlungsbedarf</b>	Nein	<b>DK5 - Name</b>	Allermöhe
<b>Bearbeitung</b>	MBD	<b>Biotop-Nr.   alt</b>	<b>513</b> 67
<b>Räumliche Abbildung</b>	Fläche	<b>Kartierung</b>	01.08.2015
<b>Anzahl Abschnitte</b>	2	<b>Fläche / Länge [m<sup>2</sup>/m]</b>	18235,2924
		<b>Breite (lineare Abb.) [m]</b>	

<b>Gesetzlicher Schutz</b>	<b>_ kein gesetzl. Schutz kein gesetzlich geschütztes Biotop</b>	<b>Schutz nur teilweise</b>	<b>Nein</b>
----------------------------	--	-----------------------------	-------------

<b>Gesamtbewertung</b>	6 Wertvoll
- <b>Alter</b>	6 Biotop mittleren Alters, 50 bis 100 Jahre
- <b>Belastungsgrad</b>	3 Flächenhafte starke Belastung
- <b>Ökolog. Funktion</b>	7 Sehr hohe Bedeutung in einem Biotopkomplex, für den lokalen Biotopverbund oder als Puffer
- <b>Seltenheit</b>	6 Seltener Biotoptyp, ohne seltene oder bedrohte Pflges., ungesättigtes Artenspektrum, reliktsche RL-Arten

## Bestandsbeschreibung

Abschnitt des südlichen Bahngrabens: Um 10 m breite Hauptwettern zwischen dem alten Bahndamm im Norden und einem breiten, extensiv bzw. zum Teil nicht genutztem Ufer im Süden. Das Gewässer weist steile Ufer auf und ist ca. 1,5 m unter Flur dauerhaft Wasser führend, mit Sichttiefen um etwa 0,5 m, getrübt. Das Wasser ist derzeit überwachsen von großen Beständen aus Teichrose, außerdem häufiger sind Pfeilkraut und Hornblatt. Die Ufer sind auf der Nordseite etwas steiler geneigt und nur auf einem schmalen Saum gewässertypisch, v.a. von Wasserschwaden und Flußampfer, bewachsen. Auf der Südseite ist das Ufer etwas seichter geneigt und die Röhrichtvegetation nimmt einen ca. 2 m breiten Streifen ein, der jedoch ebenfalls von Wasserschwaden und Flatterbinse dominiert wird und insgesamt recht artenarm und etwas nitrophytisch ist. Abschnittsweise wird das Ufer im Westen von Brombeeren dominiert. Das Gewässer selbst ist stark besiedelt von Wasservögeln. Es kommen zahlreiche Enten vor und es treten Libellen in höheren Dichten auf. Das Gewässer ist vermutlich reich an Fischen.

Der Abschnitt westlich des Mittleren Landwegs ist deutlich schattiger und artenärmer, er weist kaum grabentypische Vegetation auf. Der 2004 in großen Beständen vorkommende Gewöhnliche Wasserschlauch konnte nicht mehr gefunden werden.

## Vorkommen an Biotoptypen

1	TF	Typ	HF	F.Anteil
2	BTYP	Biotoptyp	- gesetzl. Grundl.	
3	Zusatz	Zusatz zum Biotoptypen		
4	LRT	Lebensraumtyp		
1	1		Ja	100 %
2	FLH	Wettern, Hauptgraben (2000)		
3	gr	Röhricht-Typ (gr)		

## Räumliche Lage

<b>Lagebeschreibung</b>	Abschnitt des Südlichen Bahngrabens: direkt südlich des alten Bahndamms		
<b>Nachbarnutzung/en</b>	Grünland, Brachflächen, Gehölze, Grabeland, Siedlung		
<b>Rechtswert (X)</b>	575526	<b>Hochwert (Y)</b>	5927638
<b>Bezirk</b>	Bergedorf	<b>Naturraum</b>	Vier- und Marschlande (673.10)
<b>Stadtteil (OT-Nr.)</b>	Neuallermöhe (615)	<b>Gemarkung</b>	Allermöhe (601)
<b>Digitaler Grünplan</b>	<input checked="" type="checkbox"/> <b>Hafengesamtgebiet</b>	<input type="checkbox"/> <b>Ramsargebiet</b>	<input type="checkbox"/> <b>EG-Vogelschutzgeb.</b>
<b>Ausgleichsflächen</b>	<input checked="" type="checkbox"/> <b>Biosphärenreservat</b>	<input type="checkbox"/> <b>Nationalpark</b>	<input type="checkbox"/>
<b>NSG / ND / LSG</b>	NSG Allermöher Wiesen [ HH-607 / Anteil: 66% ]		
<b>FFH-GEBIET</b>			
<b>Wasserschutzgebiet</b>			

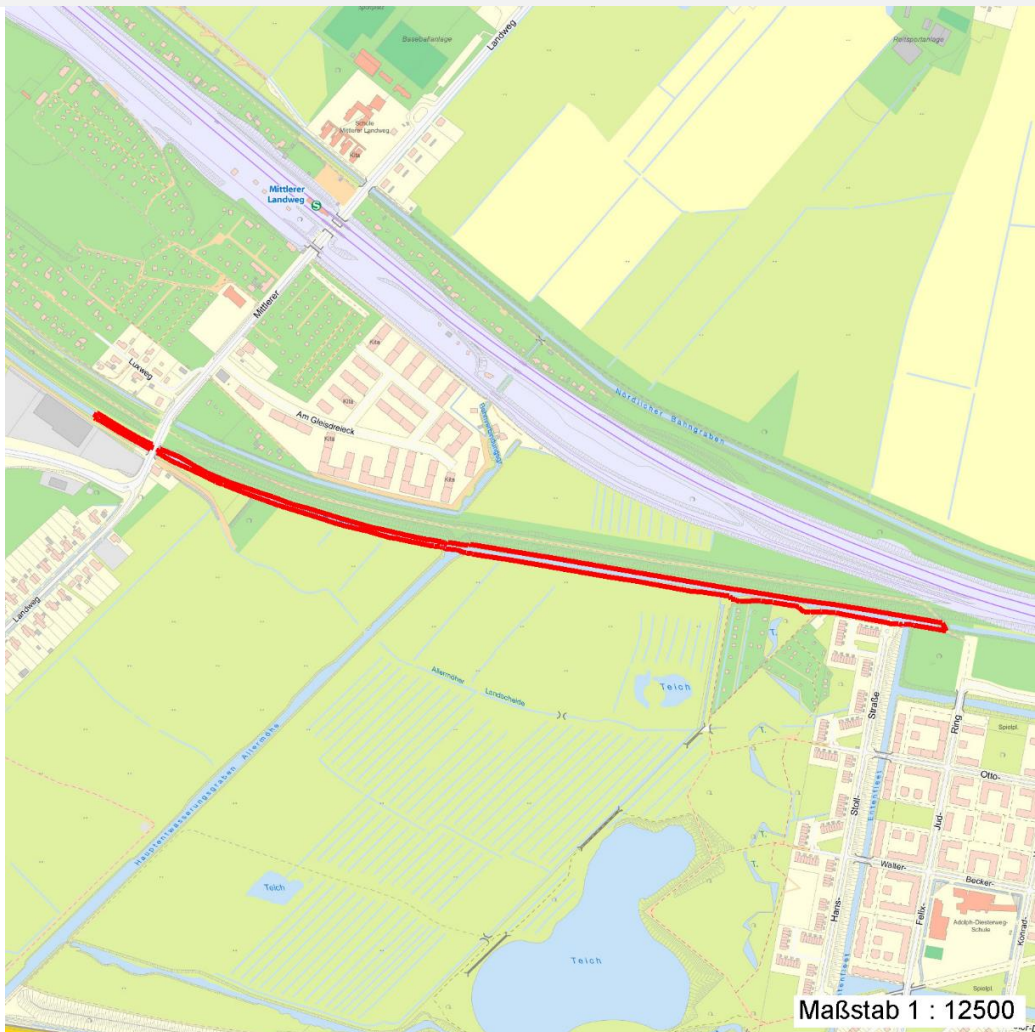
# Erhebungsbogen

**B**

<b>Projekt</b>	Biotopkartierung Hamburg	<b>Interne Nr.</b>	90811
		<b>DK5   DK5-GK</b>	<b>7426</b> 7428
<b>Handlungsbedarf</b>	Nein	<b>DK5 - Name</b>	Allermöhe
<b>Bearbeitung</b>	MBD	<b>Biotop-Nr.   alt</b>	<b>513</b> 67
<b>Räumliche Abbildung</b>	Fläche	<b>Kartierung</b>	01.08.2015
<b>Anzahl Abschnitte</b>	2	<b>Fläche / Länge [m<sup>2</sup>/m]</b>	18235,2924
		<b>Breite (lineare Abb.) [m]</b>	

## Räumliche Lage

### Karte



## Weitere Erhebungsbögen

Interne Nr.	Interne Nr. Zuordnung	DK5	Biotop-Nr.	Kartierung	Zuordnung	DK5 (GK)	Biotop-Nr. (alt)
90811	52302	7426	49	09.09.2004	>	7428	67

Zuordnung: N = nachfolgende Kartierung, K = weitere Kartierungen (zeitlich vorher oder nachher)

## Foto

Interne Nr.	Index	Dateiname	Aufnahmerichtung
40910	0	7426_513_010815_1.JPG	
40911	0	7426_513_010815_2.JPG	

## Weitere Angaben

Merkmal	Wert
<b>Auswertung</b>	
Gefährdung / Einflüsse	Trübung, relativ geringer Wasserstand, Entwässerung benachbarter Gebiete.

# Erhebungsbogen

**B**

<b>Projekt</b>	Biotopkartierung Hamburg	<b>Interne Nr.</b>	90811
		<b>DK5   DK5-GK</b>	<b>7426</b> 7428
<b>Handlungsbedarf</b>	Nein	<b>DK5 - Name</b>	Allermöhe
<b>Bearbeitung</b>	MBD	<b>Biotop-Nr.   alt</b>	<b>513</b> 67
<b>Räumliche Abbildung</b>	Fläche	<b>Kartierung</b>	01.08.2015
<b>Anzahl Abschnitte</b>	2	<b>Fläche / Länge [m<sup>2</sup>/m]</b>	18235,2924
		<b>Breite (lineare Abb.) [m]</b>	

## Weitere Angaben

Merkmal	Wert
Wertgesichtspunkte	Vorkommen größerer Bestände gefährdeter Arten, wertvoller Gewässerlebensraum - v.a. für Fische.
Bedeutung für Tiergruppe	Fische Libellen
Maßnahmen	Wasserstand nach Möglichkeit anheben; Ufer da, wo möglich, abflachen

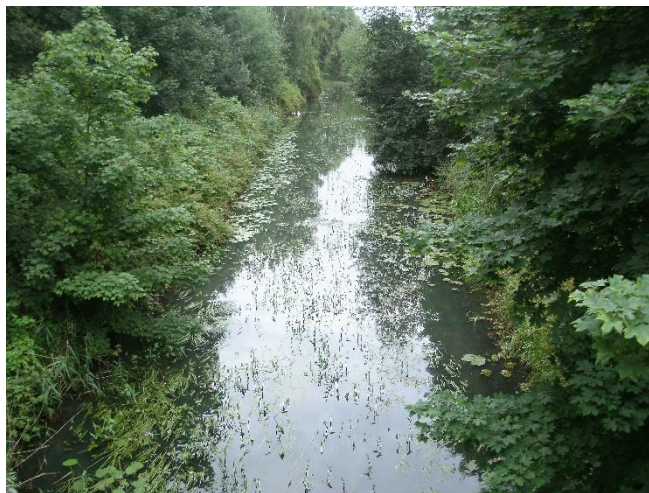
## Foto

<b>Fotodatei</b>	7426_513_010815_1.JPG	<b>Fotodatei</b>	7426_513_010815_2.JPG
<b>Bildbeschreibung</b>	An der Ostgrenze des Biotops	<b>Bildbeschreibung</b>	Blick von der Brücke Mittlerer Landweg

## Aufnahmerichtung



## Aufnahmerichtung



## Teilflächenbeschreibung

<b>Teilflächentyp</b>		<b>Teilflächen-Nr.</b>	1
<b>Biotoptyp</b>	Wettern, Hauptgraben (2000)	<b>Biotoptyp</b>	FLH
- <b>Zusatz</b>	Röhricht-Typ (gr)	- <b>gesetzl. Grundl.</b>	
<b>FFH-LRT</b>		<b>FFH-LRT</b>	
<b>Beschreibung</b>		<b>Entw.potential LRT</b>	
		<b>Hauptfläche</b>	Ja
		<b>Flächenanteil</b>	100 %
		<b>FFH-Unters.Fläche</b>	Nein
		<b>Saatgutfläche</b>	Nein

# Erhebungsbogen

**B**

<b>Projekt</b>	Biotopkartierung Hamburg	<b>Interne Nr.</b>	90811
		<b>DK5   DK5-GK</b>	<b>7426</b> 7428
<b>Handlungsbedarf</b>	Nein	<b>DK5 - Name</b>	Allermöhe
<b>Bearbeitung</b>	MBD	<b>Biotop-Nr.   alt</b>	<b>513</b> 67
<b>Räumliche Abbildung</b>	Fläche	<b>Kartierung</b>	01.08.2015
<b>Anzahl Abschnitte</b>	2	<b>Fläche / Länge [m²/m]</b>	18235,2924
		<b>Breite (lineare Abb.) [m]</b>	

## Weitere Angaben

Merkmal	Wert
<b>Boden</b>	
Feuchte	11 - flaches Gewässer
Stickstoffgehalt	7 - stickstoffreich
<b>Standort, Relief</b>	
Belichtung	7 - halbsonnig
Zusätze - Btyp	gw - Wasserpest-Laichkraut-Typ
<b>Veg. - Deckg./Ant.</b>	
Schwimmbi.veg.	30 %
submerse Veg.	20 %

## Zeigerwerte der Pflanzenartenliste (Auswertung)

<b>Standort</b>	<b>Belichtung</b>	sonnig	7,6
<b>Boden</b>	<b>Feuchte</b>	sehr naß	9,4
	<b>Stickstoff (N)</b>	stickstoffreich	6,7
	<b>Reaktion</b>	neutral	7,2
<b>Vegetation</b>	<b>Mahdverträglichkeit</b>	schnittempfindlich bis mäßig schnittverträglich	4,5
<b>Zeigerwerte</b>	<b>Futterwert</b>	sehr geringwertiges Futter	2,2
	<b>Wechselfeuchteanzeiger</b>		4
	<b>Giftpflanzen</b>		2
	<b>Überschw.anzeiger</b>		4

## Pflanzenartenliste

Gruppe / Pflanzenart	MS	M	W	Vs	St	PA	Ph	Sz	VS	V	G	cf	§	Rote Liste				
														HH	ND	SH	D	
<b>Tracheobionta (Gefäßpflanzen)</b>																		
Aegopodium podagraria (Giersch)	7	w																
Alliaria petiolata (Knoblauchsrauke)	7	w																
Callitriche palustris agg. (Artengruppe Sumpf-Wasserstern)	7	w												3				
Calystegia sepium (Zaun-Winde)	7	w																
Carex acuta (Schlank-Segge)	7	z													V			
Ceratophyllum demersum (Rauhes Hornblatt)	7	z												V				
Cirsium arvense (Acker-Kratzdistel)	7	w																
Crataegus monogyna (Eingrifflicher Weißdorn)	7	w																
Dactylis glomerata (Wiesen-Knäuelgras)	7	w																
Dryopteris filix-mas (Gewöhnlicher Wurmfarne)	7	w																
Elodea canadensis (Kanadische Wasserpest)	7	w																
Equisetum palustre (Sumpf-Schachtelhalm)	7	z																
Glechoma hederacea (Gundermann)	7	w																
Glyceria fluitans (Flutender Schwaden)	7	w																
Glyceria maxima (Wasser-Schwaden)	7	h																
Heracleum mantegazzianum (Riesen-Bärenklau)	7	w																
Hydrocharis morsus-ranae (Froschbiß)	7	w												V	V V			
Iris pseudacorus (Gelbe Schwertlilie)	7	w												b				
Juncus effusus (Flatter-Binse)	7	w																
Lemna minor (Kleine Wasserlinse)	7	w																

# Erhebungsbogen

# B

<b>Projekt</b>	Biotopkartierung Hamburg	<b>Interne Nr.</b>	90811
		<b>DK5   DK5-GK</b>	<b>7426</b> 7428
<b>Handlungsbedarf</b>	Nein	<b>DK5 - Name</b>	Allermöhe
<b>Bearbeitung</b>	MBD	<b>Biotop-Nr.   alt</b>	<b>513</b> 67
<b>Räumliche Abbildung</b>	Fläche	<b>Kartierung</b>	01.08.2015
<b>Anzahl Abschnitte</b>	2	<b>Fläche / Länge [m<sup>2</sup>/m]</b>	18235,2924
		<b>Breite (lineare Abb.) [m]</b>	

## Pflanzenartenliste

Gruppe / Pflanzenart	MS	M	W	Vs	St	PA	Ph	Sz	VS	V	G	cf	§	Rote Liste				
														HH	ND	SH	D	
Lotus pedunculatus (Sumpf-Hornklee)	7	w																V
Lysimachia vulgaris (Gewöhnlicher Gilbweiderich)	7	w																
Lythrum salicaria (Blut-Weiderich)	7	w																
Nuphar lutea (Gelbe Teichrose)	7	h																b
Phragmites australis (Schilf)	7	w																
Rorippa amphibia (Wasser-Sumpfkresse)	7	w																
Rubus fruticosus agg. (Artengruppe Echte Brombeere)	7	z																
Rumex hydrolapathum (Fluss-Ampfer)	7	z																
Sagittaria sagittifolia (Gewöhnliches Pfeilkraut)	7	z																
Salix alba (Silber-Weide)	7	w																
Spirodela polyrhiza (Vielwurzlige Teichlinse)	7	w																
Typha latifolia (Breitblättriger Rohrkolben)	7	w																
Urtica dioica (Große Brennessel)	7	w																
Valeriana officinalis agg. (Artengruppe Echter Baldrian)	7	w																
<b>Anzahl Rote Liste Arten</b>														<b>2</b>	<b>1</b>	<b>3</b>	<b>1</b>	
<b>Anzahl Arten</b>														<b>34</b>				

MS: Mengensystem; M: Mengenangabe, W: Bewertung der Art (FFH-Monitoring), Vs: Vegetationsschicht, St: Status, PA: Autor Phänologie; Ph: Phänologie, Sz: Soziabilität, VS: Vitalitätssystem; V: Vitalität, G: Geschlecht, cf: unsichere Bestimmung, §: Schutz nach BNatSchG, HH: Rote Liste Hamburg, Nds: Rote Liste Niedersachsen, SH: Rote Liste Schleswig-Holstein, D: Rote Liste Deutschland