

Erhebungsbogen

B

Projekt	Biotopkartierung Hamburg	Interne Nr.	52428
		DK5 DK5-GK	7426 7428
Handlungsbedarf	Nein	DK5 - Name	Allermöhe
Bearbeitung	BRA	Biotop-Nr. alt	45 63
Räumliche Abbildung	Fläche	Kartierung	23.09.2008
Anzahl Abschnitte	1	Fläche / Länge [m²/m]	4124,6501
		Breite (lineare Abb.) [m]	

Gesetzlicher Schutz **_ kein gesetzl. Schutz kein gesetzlich geschütztes Biotop** **Schutz nur teilweise** **Nein**

Gesamtbewertung	6	Wertvoll
– Alter	5	Biotop mittleren Alters, 20 bis 50 Jahre
– Belastungsgrad	6	Flächenhaft geringe oder örtlich stärkere oder Vorbelastung mit deutlichem Einfluß
– Ökolog. Funktion	6	Hohe Bedeutung in einem Biotopkomplex, für den lokalen Biotopverbund oder als Puffer
– Seltenheit	5	Seltener Biotoptyp, floristisch stark verarmt, ohne seltener Pflges. od. verbr. artenreicher Biotoptyp

Bestandsbeschreibung

Gegenüber dem benachbarten Graben relativ hoch gelegene, vermutlich ursprünglich aufgeschüttete Brachfläche, am Boden etwas uneben, mit Niveauunterschieden von 50 cm, örtlich vermutlich mit Ablagerungen von etwas nährstoffreichem Material, die von Brombeergebüsch und Brennesselfluren überwachsen sind. Zentral etwas niedriger, offener und offenbar trocken-magerer Sandboden mit blütenreiche Fluren mit hohen Anteilen von Schafgarbe und Johanniskraut, die hier eine niedrige, offene Vegetation mit hohen Anteilen auch von Moosen und Flechten bilden. In den Randbereichen mit sich ausbreitenden Beständen aus Landreitgras. Im Süden häufig mit gepflanzten Gehölzen, Rosen, Weißdorn und Stiel-Eiche. Im Norden mit offenbar spontan aufgewachsenem, sehr dichtem Gebüsch aus Korb-Weide. Randlich, v.a. im Norden sind Bestände älterer Silber-Weiden vorhanden, die vermutlich schon vor der Aufschüttung vorhanden waren. Örtlich breiten sich auch halbruderaler Gebüsche aus Gartenbrombeere aus. Insgesamt recht strukturreich, naturnah, wenig gestört, teils blütenreich.

Vorkommen an Biotoptypen

1	TF	Typ	HF	F.Anteil
2	BTYP	Biotoptyp		- gesetzl. Grundl.
3	Zusatz	Zusatz zum Biotoptypen		
4	LRT	Lebensraumtyp		
1	1		Ja	70 %
2	AKT	Halbruderaler Gras- und Staudenflur trockener Standorte (2000)		
1	2			30 %
2	HRS	Sonstiges Sukzessionsgebüsch (2000)		

Räumliche Lage

Lagebeschreibung	Gewerbegebiet im NW	Hochwert (Y)	5927913
Nachbarnutzung/en	Brachen, Graben, Gewerbe	Naturraum	Vier- und Marschlande (673.10)
Rechtswert (X)	574515	Gemarkung	Allermöhe (601)
Bezirk	Bergedorf	Ramsargebiet	<input type="checkbox"/> EG-Vogelschutzgeb. <input type="checkbox"/>
Stadtteil (OT-Nr.)	Allermöhe (610)	Nationalpark	<input type="checkbox"/>
Digitaler Grünplan	<input type="checkbox"/> Hafengesamtgebiet <input type="checkbox"/>		
Ausgleichsflächen	<input type="checkbox"/> Biosphärenreservat <input type="checkbox"/>		
NSG / ND / LSG			
FFH-GEBIET			
Wasserschutzgebiet			

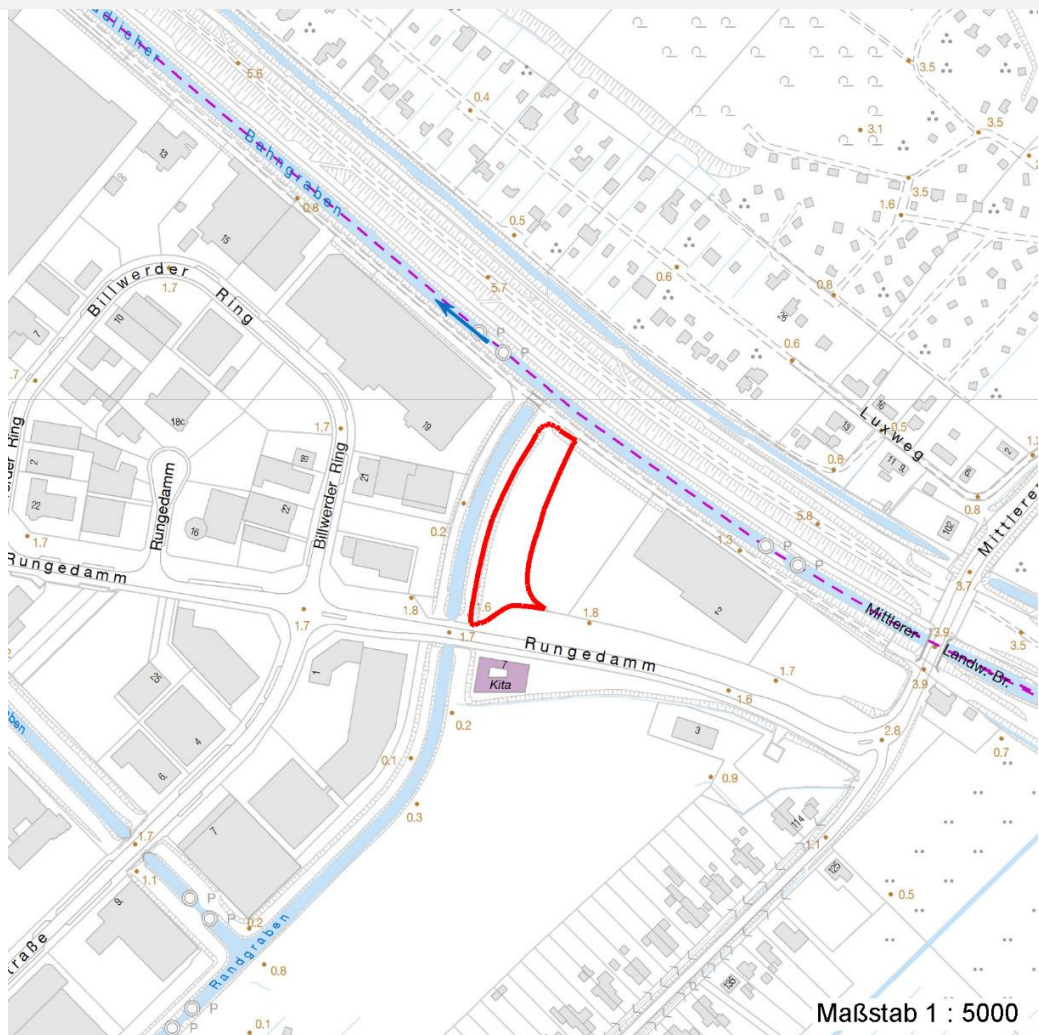
Erhebungsbogen

B

Projekt	Biotopkartierung Hamburg	Interne Nr.	52428
		DK5 DK5-GK	7426 7428
Handlungsbedarf	Nein	DK5 - Name	Allermöhe
Bearbeitung	BRA	Biotop-Nr. alt	45 63
Räumliche Abbildung	Fläche	Kartierung	23.09.2008
Anzahl Abschnitte	1	Fläche / Länge [m²/m]	4124,6501
		Breite (lineare Abb.) [m]	

Räumliche Lage

Karte



Weitere Erhebungsbögen

Interne Nr.	Interne Nr. Zuordnung	DK5	Biotop-Nr.	Kartierung	Zuordnung	DK5 (GK)	Biotop-Nr. (alt)
52428	52432	7426	45	26.06.2000	K	7428	63
52428	90817	7426	517	24.07.2015	N		
52428	90818	7426	518	24.07.2015	N		

Zuordnung: N = nachfolgende Kartierung, K = weitere Kartierungen (zeitlich vorher oder nachher)

Foto

Interne Nr.	Index	Dateiname	Aufnahmerichtung
8997	0	7426_45_230908_1.JPG	
8998	0	7426_45_230908_2.JPG	
8999	0	7426_45_230908_3.JPG	

Erhebungsbogen

B

Projekt	Biotopkartierung Hamburg	Interne Nr.	52428
		DK5 DK5-GK	7426 7428
Handlungsbedarf	Nein	DK5 - Name	Allermöhe
Bearbeitung	BRA	Biotop-Nr. alt	45 63
Räumliche Abbildung	Fläche	Kartierung	23.09.2008
Anzahl Abschnitte	1	Fläche / Länge [m²/m]	4124,6501
		Breite (lineare Abb.) [m]	

Weitere Angaben

Merkmal	Wert
Auswertung	
Gefährdung / Einflüsse	Randlich Ablagerung von Abfällen, im übrigen keine Negativeinflüsse erkennbar.
Wertgesichtspunkte	Naturnah eingewachsen, wenig gestört, als Insekten-, Vogel-Lebensraum, Unterstand für Kleinsäuger geeignet, Vernetzungsstruktur, nach Möglichkeit Bestandteil des Biotopverbundes.
zoologisch bedeutsame Strukturen	Spontane Vegetation jeder Form
Bedeutung für Tiergruppe	Insekten, allgemein
Maßnahmen	Flächen weiterhin der Sukzession überlassen, im Innenreich eventuell gelegentlich mähen oder auch Boden abschieben, um die offene Vegetation und die blütenreichen Fluren zu erhalten.

Foto

Fotodatei 7426_45_230908_1.JPG

Bildbeschreibung
Aufnahmerichtung



Fotodatei 7426_45_230908_2.JPG

Bildbeschreibung
Aufnahmerichtung



Erhebungsbogen

B

Projekt	Biotopkartierung Hamburg	Interne Nr.	52428
		DK5 DK5-GK	7426 7428
Handlungsbedarf	Nein	DK5 - Name	Allermöhe
Bearbeitung	BRA	Biotop-Nr. alt	45 63
Räumliche Abbildung	Fläche	Kartierung	23.09.2008
Anzahl Abschnitte	1	Fläche / Länge [m²/m]	4124,6501
		Breite (lineare Abb.) [m]	

Foto

Fotodatei 7426_45_230908_3.JPG

Bildbeschreibung
Aufnahmerichtung

Fotodatei

Bildbeschreibung
Aufnahmerichtung



Teilflächenbeschreibung

Teilflächentyp		Teilflächen-Nr.	1
Biotoptyp	Halbruderale Gras- und Staudenflur trockener Standorte (2000)	Biotoptyp	AKT
- Zusatz		- gesetzl. Grundl.	
FFH-LRT		FFH-LRT	
Beschreibung		Entw.potential LRT	
		Hauptfläche	Ja
		Flächenanteil	70 %
		FFH-Unters.Fläche	Nein
		Saatgutfläche	Nein

Erhebungsbogen

B

Projekt	Biotopkartierung Hamburg		Interne Nr.	52428	
			DK5 DK5-GK	7426	7428
Handlungsbedarf	Nein		DK5 - Name	Allermöhe	
Bearbeitung	BRA	Kopie	Nein	Biotop-Nr. alt	45 63
Räumliche Abbildung	Fläche		Kartierung	23.09.2008	
Anzahl Abschnitte	1		Fläche / Länge [m²/m]	4124,6501	
			Breite (lineare Abb.) [m]		

Weitere Angaben

Merkmal	Wert
Boden	
Feuchte	5 - frisch und mäßig frisch
Reaktion	5 - mäßig sauer
Stickstoffgehalt	5 - mäßig stickstoffarm
Standort, Relief	
Belichtung	7 - halbsonnig
Veg. - Zeigerwerte	
Anz. Wechselfeuchtezeiger	4
Anz. Überschwemmungsz.	2
Veg. - Soziologie	
BfN Schlüssel	19 - Artemisietea (Ausdauernde Stickstoff-Krautfluren) 30.0.02 - Arrhenatheretalia (Gedüngte Frischwiesen und -weiden) 40 - Trifolio-Geranietea sanguinei (Staudensäume an Gehölzen) 48.0.01 - Prunetalia (Waldmantel-Gebüsche und Hecken)

Zeigerwerte der Pflanzenartenliste (Auswertung)

Standort	Belichtung	halbsonnig	7,2
Boden	Feuchte	frisch und mäßig frisch	4,8
	Stickstoff (N)	mäßig stickstoffarm	4,9
	Reaktion	mäßig sauer	5,5
Vegetation	Mahdverträglichkeit	mäßig schnittverträglich (erster Schnitt nicht vor 1. Juli)	5
Zeigerwerte	Futterwert	mäßige Futterqualität	3,6
	Wechselfeuchteanzeiger		4
	Giftpflanzen		0
	Überschw.anzeiger		2

Pflanzenartenliste

Gruppe / Pflanzenart	MS	M	W	Vs	St	PA	Ph	Sz	VS	V	G	cf	Rote Liste						
													§	HH	ND	SH	D		
Tracheobionta (Gefäßpflanzen)																			
Achillea millefolium (Gewöhnliche Schafgarbe)	7	h		-	-														
Aegopodium podagraria (Giersch)	7	w		-	-														
Agrostis capillaris (Rotes Straußgras)	7	h		-	-														
Agrostis stolonifera (Ausläufer-Straußgras)	7	w		-	-														
Arrhenatherum elatius (Glatthafer)	7	w		-	-														
Artemisia vulgaris (Gewöhnlicher Beifuß)	7	w		-	-														
Calamagrostis epigejos (Land-Reitgras)	7	h		-	-														
Carex hirta (Behaarte Segge)	7	w		-	-														
Cerastium holosteoides (Gewöhnliches Hornkraut)	7	w		-	-														
Crataegus monogyna (Eingrifflicher Weißdorn)	7	w		-	-														
Dactylis glomerata (Wiesen-Knäuelgras)	7	w		-	-														
Daucus carota (Wilde Möhre)	7	w		-	-														
Festuca ovina (Schaf-Schwingel)	7	z		-	-											V		V	V
Festuca rubra (Rot-Schwingel)	7	z		-	-														
Hypericum perforatum (Echtes Johanniskraut)	7	h		-	-														

Erhebungsbogen

B

Projekt	Biotopkartierung Hamburg	Interne Nr.	52428
		DK5 DK5-GK	7426 7428
Handlungsbedarf	Nein	DK5 - Name	Allermöhe
Bearbeitung	BRA	Biotop-Nr. alt	45 63
Räumliche Abbildung	Fläche	Kartierung	23.09.2008
Anzahl Abschnitte	1	Fläche / Länge [m²/m]	4124,6501
		Breite (lineare Abb.) [m]	

Pflanzenartenliste

Gruppe / Pflanzenart	MS	M	W	Vs	St	PA	Ph	Sz	VS	V	G	cf	§	Rote Liste				
														HH	ND	SH	D	
Leucanthemum vulgare (Frühe Wiesen-Margerite)	7	z		-	-													V
Phalaris arundinacea (Rohr-Glanzgras)	7	w		-	-													
Poa pratensis (Wiesen-Rispengras)	7	w		-	-													
Quercus robur (Stiel-Eiche)	7	z		-	-													
Rosa canina (Hunds-Rose)	7	w		-	-													
Rosa rubiginosa (Wein-Rose)	7	w		-	-													G
Rosa spec. (Rose)	7	w		-	-													
Rubus armeniacus (Armenische Brombeere)	7	z		-	-													
Rumex acetosa (Großer Sauerampfer)	7	z		-	-													
Salix alba (Silber-Weide)	7	w		-	-													
Salix caprea (Sal-Weide)	7	w		-	-													
Salix viminalis (Korb-Weide)	7	z		-	-													
Solidago canadensis (Kanadische Goldrute)	7	w		-	-													
Urtica dioica (Große Brennnessel)	7	z		-	-													
Vicia cracca (Vogel-Wicke)	7	w		-	-													
Vicia hirsuta (Rauhhaarige Wicke)	7	w		-	-													
Vicia tetrasperma (Viersamige Wicke)	7	w		-	-													
Anzahl Rote Liste Arten														2	2	1		
Anzahl Arten														32				

MS: Mengensystem; M: Mengenangabe, W: Bewertung der Art (FFH-Monitoring), Vs: Vegetationsschicht, St: Status, PA: Autor Phänologie; Ph: Phänologie, Sz: Soziabilität, VS: Vitalitätssystem; V: Vitalität, G: Geschlecht, cf: unsichere Bestimmung, §: Schutz nach BNatSchG, HH: Rote Liste Hamburg, Nds: Rote Liste Niedersachsen, SH: Rote Liste Schleswig-Holstein, D: Rote Liste Deutschland

Teilflächenbeschreibung

Teilflächentyp		Teilflächen-Nr.	2
Biotoptyp	Sonstiges Sukzessionsgebüsch (2000)	Biotoptyp	HRS
- Zusatz		- gesetzl. Grundl.	
FFH-LRT		FFH-LRT	
Beschreibung		Entw.potential LRT	
		Hauptfläche	
		Flächenanteil	30 %
		FFH-Unters.Fläche	Nein
		Saatgutfläche	Nein