

Erhebungsbogen

B

Projekt	Biotopkartierung Hamburg		Interne Nr.	52347	
			DK5 DK5-GK	7426	7428
Handlungsbedarf	Nein		DK5 - Name	Allermöhe	
Bearbeitung	MMH	Kopie	Nein	Biotop-Nr. alt	34 49
Räumliche Abbildung	Fläche		Kartierung	19.06.2000	
Anzahl Abschnitte	1		Fläche / Länge [m²/m]	10386,4244	
			Breite (lineare Abb.) [m]		

Gesetzlicher Schutz § 30 (2) 2.3 Röhrichte **Schutz nur teilweise** Ja

Gesamtbewertung	6	Wertvoll
– Alter	5	Biotop mittleren Alters, 20 bis 50 Jahre
– Belastungsgrad	6	Flächenhaft geringe oder örtlich stärkere oder Vorbelastung mit deutlichem Einfluß
– Ökolog. Funktion	6	Hohe Bedeutung in einem Biotopkomplex, für den lokalen Biotopverbund oder als Puffer
– Seltenheit	5	Seltener Biotoptyp, floristisch stark verarmt, ohne seltener Pflges. od. verbr. artenreicher Biotoptyp

Bestandsbeschreibung

Ehemalige Teilfläche des Biotopes 2, die derzeit vom Grünland abgegrenzt ist und keiner Nutzung unterliegt. Durch eine vermutlich schon längerwährende Brache hat sich auf dem ehemaligen Grünland ein Rohrglanzgrasröhricht mit Übergängen in eine hochwüchsige Ruderalflur feuchter bis mittlerer Standorte entwickelt. Es dominiert Rohrglanzgras, teilweise auch viel Schilf, daneben Honiggras u.a.. Als Dikotyle vereinzelt Kratzdisteln, Ampfer und Staudenknöterich in kleinen Bereichen. Eine Alte Koptweide befindet sich auf der Fläche. Nach Osten wird die Fläche durch einen neu als Biotop 50 aufgenommen Graben gegenüber dem benachbarten Grünland abgegrenzt.

Vorkommen an Biotoptypen

1	TF	Typ	HF	F.Anteil
2	BTYP	Biotoptyp		- gesetzl. Grundl.
3	Zusatz	Zusatz zum Biotoptypen		
4	LRT	Lebensraumtyp		
1	1		Ja	100 %
2	NRG	Rohrglanzgras-Röhricht (2000)		
4	kein LRT	kein Lebensraumtyp nach FFH-Richtlinie		

Räumliche Lage

Lagebeschreibung	weslich Kleiner Brook	
Nachbarnutzung/en	altes Grünland, Graben und Deich	
Rechtswert (X)	574149	Hochwert (Y) 5926210
Bezirk	Bergedorf	Naturraum Vier- und Marschlande (673.10)
Stadtteil (OT-Nr.)	Reitbrook (609)	Gemarkung Reitbrook (614)
Digitaler Grünplan	<input type="checkbox"/> Hafengesamtgebiet	<input type="checkbox"/> Ramsargebiet <input type="checkbox"/> EG-Vogelschutzgeb.
Ausgleichsflächen	<input checked="" type="checkbox"/> Biosphärenreservat	<input type="checkbox"/> Nationalpark
NSG / ND / LSG	LSG Reitbrook [HH-2033 / Anteil: 5%], NSG Die Reit [HH-601 / Anteil: 95%]	
FFH-GEBIET		
Wasserschutzgebiet		

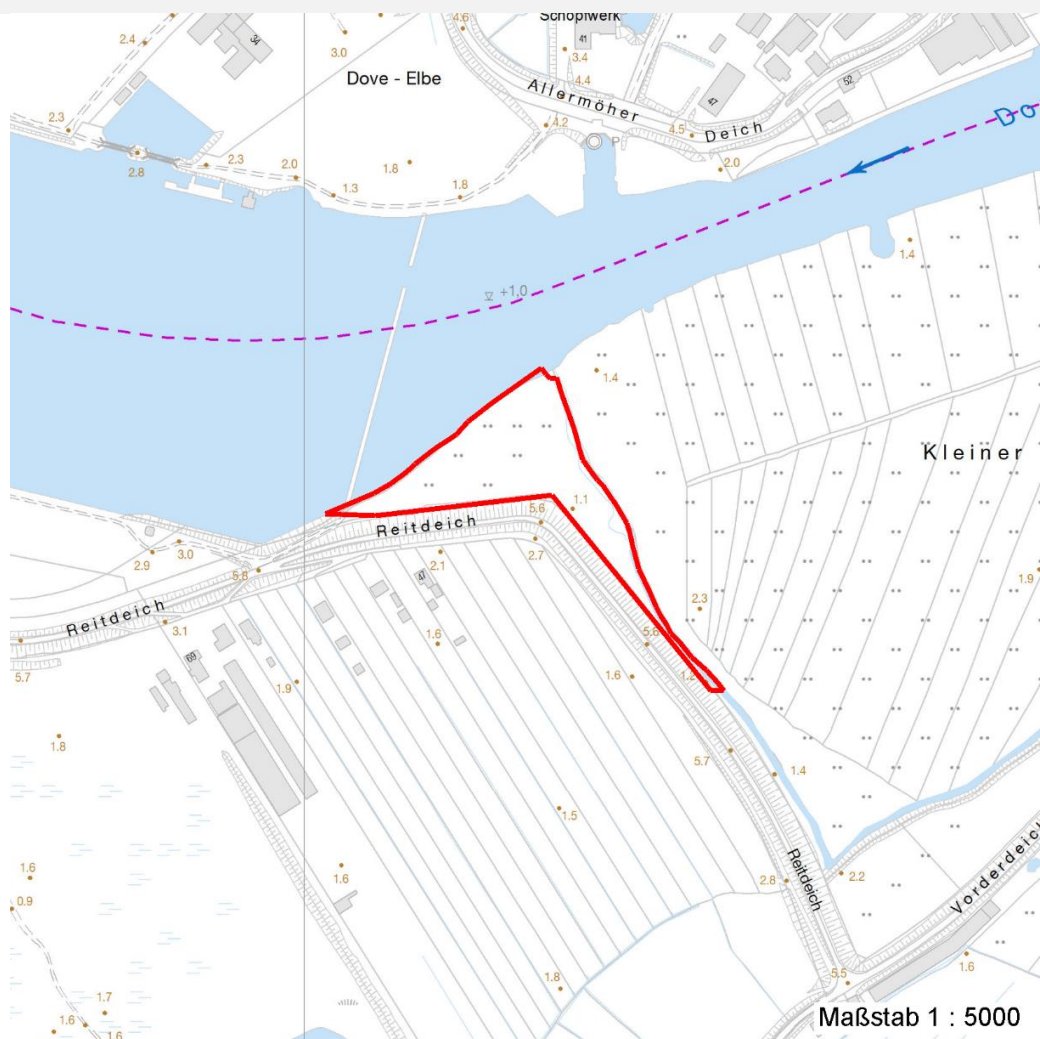
Erhebungsbogen

B

Projekt	Biotopkartierung Hamburg		Interne Nr.	52347	
			DK5 DK5-GK	7426	7428
Handlungsbedarf	Nein		DK5 - Name	Allermöhe	
Bearbeitung	MMH	Kopie	Nein	Biotop-Nr. alt	34 49
Räumliche Abbildung	Fläche		Kartierung	19.06.2000	
Anzahl Abschnitte	1		Fläche / Länge [m²/m]	10386,4244	
			Breite (lineare Abb.) [m]		

Räumliche Lage

Karte



Weitere Erhebungsbögen

Interne Nr.	Interne Nr. Zuordnung	DK5	Biotop-Nr.	Kartierung	Zuordnung	DK5 (GK)	Biotop-Nr. (alt)
52347	52363	7426	34	24.09.2008	K	7428	49

Zuordnung: N = nachfolgende Kartierung, K = weitere Kartierungen (zeitlich vorher oder nachher)

Weitere Angaben

Merkmal	Wert
Auswertung	
Wertgesichtspunkte	Charakteristisch ausgeprägter naturnaher Biotop Reste von naturräumlich typischen Strukturen
Bedeutung für Tiergruppe	Amphibien Insekten, allgemein
Maßnahmen	Erhalt des Biotops in der gegenwärtigen Ausprägung - 1.4

Erhebungsbogen

B

Projekt	Biotopkartierung Hamburg	Interne Nr.	52347
		DK5 DK5-GK	7426 7428
Handlungsbedarf	Nein	DK5 - Name	Allermöhe
Bearbeitung	MMH	Biotop-Nr. alt	34 49
Räumliche Abbildung	Fläche	Kartierung	19.06.2000
Anzahl Abschnitte	1	Fläche / Länge [m²/m]	10386,4244
		Breite (lineare Abb.) [m]	

Teilflächenbeschreibung

Teilflächentyp		Teilflächen-Nr.	1
Biotoptyp	Rohrglanzgras-Röhricht (2000)	Biotoptyp	NRG
- Zusatz		- gesetzl. Grundl.	
FFH-LRT	kein Lebensraumtyp nach FFH-Richtlinie	FFH-LRT	kein LRT
Beschreibung	Standort: nahe Dove-Elbe	Entw.potential LRT	
		Hauptfläche	Ja
		Flächenanteil	100 %
		FFH-Unters.Fläche	Nein
		Saatgutfläche	Nein

Weitere Angaben

Merkmal	Wert
Boden	
Feuchte	6 - mäßig feucht und wechselfeucht
Standort, Relief	
Relief	unregelmäßig
Neigung - Gelände	N1 - sehr schwach geneigt (2-3,5 %)
Ausrichtung	FL - flach, keine Exposition
Veg. - Deckg./Ant.	
Gesamt	95 %
1. Krautschicht	95 %
Veg. - Höhe	
Gesamt, durchschn.	1.50 m

Zeigerwerte der Pflanzenartenliste (Auswertung)

Standort	Belichtung	halbsonnig	7,4
Boden	Feuchte	naß	8,1
	Stickstoff (N)	mäßig stickstoffarm bis stickstoffreich	6,4
	Reaktion	schwach sauer	6,5
Vegetation	Mahdverträglichkeit	schnittempfindlich bis mäßig schnittverträglich	4,5
Zeigerwerte	Futterwert	mäßige Futterqualität	3,7
	Wechselfeuchteanzeiger		3
	Giftpflanzen		0
	Überschw.anzeiger		1

Pflanzenartenliste

Gruppe / Pflanzenart	MS	M	W	Vs	St	PA	Ph	Sz	VS	V	G	cf	§	Rote Liste			
														HH	ND	SH	D
Tracheobionta (Gefäßpflanzen)																	
Angelica spec. (Engelwurz)	7	w		-													
Arrhenatherum elatius (Glatthafer)	7	l		-													
Calamagrostis canescens (Sumpf-Reitgras)	7	l		-													
Cirsium palustre (Sumpf-Kratzdistel)	7	w		-													
Cirsium vulgare (Gewöhnliche Kratzdistel)	7	w		-													
Crataegus spec. (Weißdorn)	7	w		-													

Erhebungsbogen

B

Projekt	Biotopkartierung Hamburg		Interne Nr.	52347	
			DK5 DK5-GK	7426	7428
Handlungsbedarf	Nein		DK5 - Name	Allermöhe	
Bearbeitung	MMH	Kopie	Biotop-Nr. alt	34	49
Räumliche Abbildung	Fläche		Kartierung	19.06.2000	
Anzahl Abschnitte	1		Fläche / Länge [m²/m]	10386,4244	
			Breite (lineare Abb.) [m]		

Pflanzenartenliste

Gruppe / Pflanzenart	MS	M	W	Vs	St	PA	Ph	Sz	VS	V	G	cf	Rote Liste					
													§	HH	ND	SH	D	
Fraxinus excelsior (Gewöhnliche Esche)	7	w		-														
Glyceria maxima (Wasser-Schwaden)	7	h		-														
Holcus lanatus (Wolliges Honiggras)	7	h		-														
Juncus effusus (Flatter-Binse)	7	h		-														
Lythrum salicaria (Blut-Weiderich)	7	w		-														
Phalaris arundinacea (Rohr-Glanzgras)	7	d		-														
Phragmites australis (Schilf)	7	h		-														
Rumex crispus (Krauser Ampfer)	7	z		-														
Salix spec. (Weide)	7	w		-														
Sambucus nigra (Schwarzer Holunder)	7	w		-														

Anzahl Rote Liste Arten

Anzahl Arten

16

MS: Mengensystem; M: Mengenangabe, W: Bewertung der Art (FFH-Monitoring), Vs: Vegetationsschicht, St: Status, PA: Autor Phänologie; Ph: Phänologie, Sz: Soziabilität, VS: Vitalitätssystem; V: Vitalität, G: Geschlecht, cf: unsichere Bestimmung, §: Schutz nach BNatSchG, HH: Rote Liste Hamburg, Nds: Rote Liste Niedersachsen, SH: Rote Liste Schleswig-Holstein, D: Rote Liste Deutschland