

Erhebungsbogen

B

Projekt	Biotopkartierung Hamburg	Interne Nr.	52564
		DK5 DK5-GK	7426 7428
Handlungsbedarf	Nein	DK5 - Name	Allermöhe
Bearbeitung	BRA	Biotop-Nr. alt	343 163
Räumliche Abbildung	Linie	Kartierung	24.09.2008
Anzahl Abschnitte	11	Fläche / Länge [m²/m]	1256,795
		Breite (lineare Abb.) [m]	

Gesetzlicher Schutz § 30 (2) 1.2 Natürliche oder naturnahe stehende Gewässer **Schutz nur teilweise** **Nein**

Gesamtbewertung	6 Wertvoll
– Alter	7 Biotop hohen Alters, 100 bis 200 Jahre
– Belastungsgrad	5 Flächenhaft mittlere oder örtlich starke Belastung
– Ökolog. Funktion	6 Hohe Bedeutung in einem Biotopkomplex, für den lokalen Biotopverbund oder als Puffer
– Seltenheit	5 Seltener Biotoptyp, floristisch stark verarmt, ohne seltener Pflges. od. verbr. artenreicher Biotoptyp

Bestandsbeschreibung

Angelegtes, relativ neues Grabensystem innerhalb eines neuen Kleingartengebietes, über eine Windpumpe mit Wasser versorgt mit Wasserstand mehr als 1 m über dem benachbarten Hauptgraben. Relativ oberflächennahe Wasserführung mit Flurabständen von 20 cm bis 50 cm. Im Sommer bei starker Trockenheit und Windmangel jedoch auch mit schwankenden Wasserständen, offenbar jedoch mit relativ langzeitiger Wasserführung. Zum Teil überwachsen von nitrophytischem Röhricht aus Rohrkolben und Schilf. I.d.R. begleitet von gemähten, rasenartigen Randflächen, oft mit flachen Uferpartien. Mitunter von Wasservögeln besiedelt, teils von künstlichen Brücken gequert, teils mit parallel verlaufenden Fußwegen.

Da die Gewässer nicht der Entwässerung dienen, sondern als Biotope angelegt wurden sind sie als Kleingewässer geschützt nach § 28 HmbNatSchG.

Vorkommen an Biotoptypen

1	TF	Typ	HF	F.Anteil
2	BTYP	Biotoptyp	- gesetzl. Grundl.	
3	Zusatz	Zusatz zum Biotoptypen		
4	LRT	Lebensraumtyp		
1	1		Ja	100 %
2	FGR	Nährstoffreicher Graben mit Stillgewässercharakter (2000)		
3	gw	Wasserpest-Laichkraut-Typ (gw)		

Räumliche Lage

Lagebeschreibung	Zwischen A 25 und Badesee		
Nachbarnutzung/en	Lärmschutzwahl, Brachen, Parkanlage		
Rechtswert (X)	575733	Hochwert (Y)	5926684
Bezirk	Bergedorf	Naturraum	Vier- und Marschlande (673.10)
Stadtteil (OT-Nr.)	Neuallermöhe (615)	Gemarkung	Allermöhe (601)
Digitaler Grünplan	<input checked="" type="checkbox"/> Hafengesamtgebiet	<input type="checkbox"/> Ramsargebiet	<input type="checkbox"/> EG-Vogelschutzgeb.
Ausgleichsflächen	<input type="checkbox"/> Biosphärenreservat	<input type="checkbox"/> Nationalpark	<input type="checkbox"/>
NSG / ND / LSG			
FFH-GEBIET			
Wasserschutzgebiet			

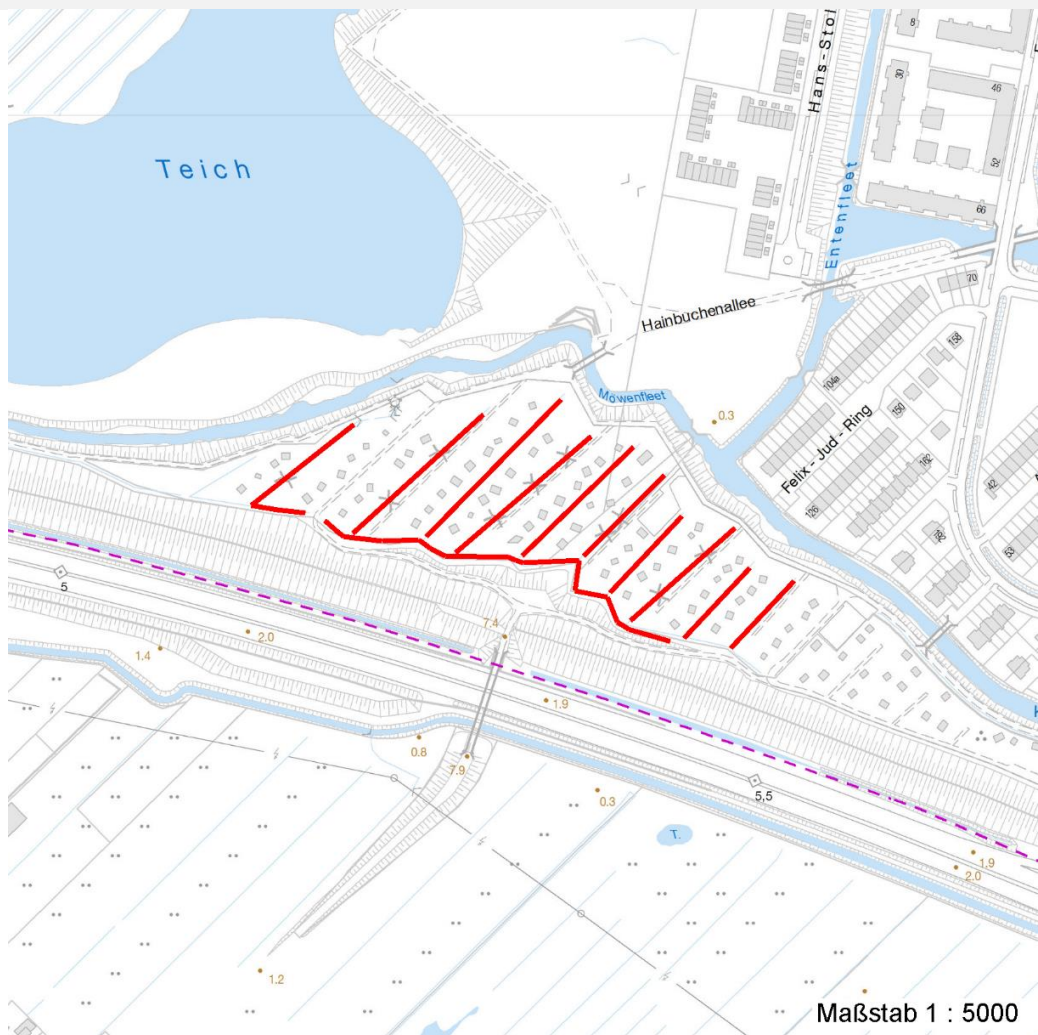
Erhebungsbogen

B

Projekt	Biotopkartierung Hamburg	Interne Nr.	52564
		DK5 DK5-GK	7426 7428
		DK5 - Name	Allermöhe
Handlungsbedarf	Nein	Biotop-Nr. alt	343 163
Bearbeitung	BRA	Kartierung	24.09.2008
Räumliche Abbildung	Linie	Fläche / Länge [m²/m]	1256,795
Anzahl Abschnitte	11	Breite (lineare Abb.) [m]	

Räumliche Lage

Karte



Weitere Erhebungsbögen

Interne Nr.	Interne Nr. Zuordnung	DK5	Biotop-Nr.	Kartierung	Zuordnung	DK5 (GK)	Biotop-Nr. (alt)
-------------	-----------------------	-----	------------	------------	-----------	----------	------------------

52564	90974	7426	619	31.07.2015	N		
-------	-------	------	-----	------------	---	--	--

Zuordnung: N = nachfolgende Kartierung, K = weitere Kartierungen (zeitlich vorher oder nachher)

Foto

Interne Nr.	Index	Dateiname	Aufnahmerichtung
9844	0	7426_343_240908_1.JPG	

Weitere Angaben

Merkmal	Wert
---------	------

Auswertung

Gefährdung / Einflüsse

Durch Kleingartennutzung der Nachbarschaft leicht überprägt, vermutlich schwankende Wasserstände, eventuell örtlich Austrocknung.

Erhebungsbogen

B

Projekt	Biotopkartierung Hamburg	Interne Nr.	52564
		DK5 DK5-GK	7426 7428
Handlungsbedarf	Nein	DK5 - Name	Allermöhe
Bearbeitung	BRA	Biotop-Nr. alt	343 163
Räumliche Abbildung	Linie	Kartierung	24.09.2008
Anzahl Abschnitte	11	Fläche / Länge [m²/m]	1256,795
		Breite (lineare Abb.) [m]	

Weitere Angaben

Merkmal	Wert
Wertgesichtspunkte zoologisch bedeutsame Strukturen Bedeutung für Tiergruppe	Dauerhafte Wasserführung, günstig als Amphibien-Laichgewässer. Kleingewässer, wasserführende Gräben Libellen Amphibien Wassergebundene Insekten
Maßnahmen	Möglichst dauerhaften Wasserstand erhalten, Windpumpenanlage instandhalten.

Foto

Fotodatei 7426_343_240908_1.JPG

Bildbeschreibung
Aufnahmerichtung

Fotodatei

Bildbeschreibung
Aufnahmerichtung



Teilflächenbeschreibung

Teilflächentyp		Teilflächen-Nr.	1
Biotoptyp	Nährstoffreicher Graben mit Stillgewässercharakter (2000)	Biotoptyp	FGR
- Zusatz	Wasserpest-Laichkraut-Typ (gw)	- gesetzl. Grundl.	
FFH-LRT		FFH-LRT	
Beschreibung		Entw.potential LRT	
		Hauptfläche	Ja
		Flächenanteil	100 %
		FFH-Unters.Fläche	Nein
		Saatgutfläche	Nein

Erhebungsbogen

B

Projekt	Biotopkartierung Hamburg	Interne Nr.	52564
		DK5 DK5-GK	7426 7428
Handlungsbedarf	Nein	DK5 - Name	Allermöhe
Bearbeitung	BRA	Biotop-Nr. alt	343 163
Räumliche Abbildung	Linie	Kartierung	24.09.2008
Anzahl Abschnitte	11	Fläche / Länge [m²/m]	1256,795
		Breite (lineare Abb.) [m]	

Weitere Angaben

Merkmal	Wert
Boden	
Feuchte	11 - flaches Gewässer
Reaktion	5 - mäßig sauer
Stickstoffgehalt	6 - mäßig stickstoffarm bis stickstoffreich
Standort, Relief	
Belichtung	7 - halbsonnig
Veg. - Zeigerwerte	
Anz. Wechselfeuchtezeiger	4
Anz. Überschwemmungsz.	3
Veg. - Soziologie	
BfN Schlüssel	01.0.01.01 - Lemnion minoris (Wasserlinsendecken) 24.0.01 - Potamogetonalia pectinati (Festwurzelnde Wasserpflanzen-Ges.) 27.0.01 - Phragmitetalia (Röhrichte und Großseggenrieder) 30.0.01.02 - Calthion (gedüngte Feuchtwiesen)

Zeigerwerte der Pflanzenartenliste (Auswertung)

Standort	Belichtung	halbsonnig	7,3
Boden	Feuchte	zeitweise wasserüberstaut	9,8
	Stickstoff (N)	mäßig stickstoffarm bis stickstoffreich	6
	Reaktion	mäßig sauer	5,4
Vegetation	Mahdverträglichkeit	schnittempfindlich bis mäßig schnittverträglich	4,1
Zeigerwerte	Futterwert	sehr geringwertiges Futter	2
	Wechselfeuchteanzeiger		4
	Giftpflanzen		2
	Überschw.anzeiger		3

Pflanzenartenliste

Gruppe / Pflanzenart	MS	M	W	Vs	St	PA	Ph	Sz	VS	V	G	cf	Rote Liste						
													§	HH	ND	SH	D		
Tracheobionta (Gefäßpflanzen)																			
Agrostis stolonifera (Ausläufer-Straußgras)	7	w		-	-														
Ceratophyllum demersum (Rauhes Hornblatt)	7	w		-	-											V			
Deschampsia cespitosa (Rasen-Schmiele)	7	w		-	-														
Eloдея nuttallii (Nuttalls Wasserpest)	7	h		-	-														
Equisetum fluviatile (Teich-Schachtelhalm)	7	w		-	-														
Galium palustre (Sumpf-Labkraut)	7	w		-	-														
Glyceria fluitans (Flutender Schwaden)	7	h		-	-														
Hottonia palustris (Wasserfeder)	7	h		-	-									b	V		V	V	
Iris pseudacorus (Gelbe Schwertlilie)	7	w		-	-									b					
Juncus effusus (Flutter-Binse)	7	h		-	-														
Lemna minor (Kleine Wasserlinse)	7	z		-	-														
Lemna trisulca (Dreifurchige Wasserlinse)	7	z		-	-											V			
Lotus pedunculatus (Sumpf-Hornklee)	7	w		-	-												V		
Phragmites australis (Schilf)	7	h		-	-														
Potamogeton crispus (Krauses Laichkraut)	7	w		-	-														
Potamogeton trichoides (Haar-Laichkraut)	7	w		-	-											3		3	V

Erhebungsbogen

B

Projekt	Biotopkartierung Hamburg	Interne Nr.	52564
		DK5 DK5-GK	7426 7428
Handlungsbedarf	Nein	DK5 - Name	Allermöhe
Bearbeitung	BRA	Biotop-Nr. alt	343 163
Räumliche Abbildung	Linie	Kartierung	24.09.2008
Anzahl Abschnitte	11	Fläche / Länge [m²/m]	1256,795
		Breite (lineare Abb.) [m]	

Pflanzenartenliste

Gruppe / Pflanzenart	MS	M	W	Vs	St	PA	Ph	Sz	VS	V	G	cf	§	Rote Liste			
														HH	ND	SH	D
Sparganium emersum (Einfacher Igelkolben)	7	w		-	-												
Sparganium erectum (Ästiger Igelkolben)	7	z		-	-												
Stellaria palustris (Sumpf-Sternmiere)	7	w		-	-									V		3	3
Tanacetum vulgare (Rainfarn)	7	w		-	-												
Typha latifolia (Breitblättriger Rohrkolben)	7	h		-	-												
Bryophyta (Moose)																	
Riccia fluitans (Schwimmendes Sternlebermoos)	7	h		-	-												
														Anzahl Rote Liste Arten			
														Anzahl Arten 22			
														5 4 3			

MS: Mengensystem; M: Mengenangabe, W: Bewertung der Art (FFH-Monitoring), Vs: Vegetationsschicht, St: Status, PA: Autor Phänologie; Ph: Phänologie, Sz: Soziabilität, VS: Vitalitätssystem; V: Vitalität, G: Geschlecht, cf: unsichere Bestimmung, §: Schutz nach BNatSchG, HH: Rote Liste Hamburg, Nds: Rote Liste Niedersachsen, SH: Rote Liste Schleswig-Holstein, D: Rote Liste Deutschland