

# Erhebungsbogen

**B**

<b>Projekt</b>	Biotopkartierung Hamburg		<b>Interne Nr.</b>	52556
			<b>DK5   DK5-GK</b>	7426 7428
			<b>DK5 - Name</b>	Allermöhe
<b>Handlungsbedarf</b>	Nein		<b>Biotop-Nr.   alt</b>	338 70
<b>Bearbeitung</b>	BRA	<b>Kopie</b> Nein	<b>Kartierung</b>	24.09.2008
<b>Räumliche Abbildung</b>	Linie		<b>Fläche / Länge [m²/m]</b>	1675,408
<b>Anzahl Abschnitte</b>	10		<b>Breite (lineare Abb.) [m]</b>	3

<b>Gesetzlicher Schutz</b>	<b>_ kein gesetzl. Schutz kein gesetzlich geschütztes Biotop</b>	<b>Schutz nur teilweise</b>	<b>Nein</b>
----------------------------	--	-----------------------------	-------------

<b>Gesamtbewertung</b>	5	Noch wertvoll, gut entwicklungsfähig
- <b>Alter</b>	6	Biotop mittleren Alters, 50 bis 100 Jahre
- <b>Belastungsgrad</b>	4	Flächenhaft deutliche Belastung ohne nachh. Schäden
- <b>Ökolog. Funktion</b>	5	Bedeutung in einem Biotopkomplex, für den lokalen Biotopverbund oder als Puffer
- <b>Seltenheit</b>	5	Seltener Biotoptyp, floristisch stark verarmt, ohne seltener Pflges. od. verbr. artenreicher Biotoptyp

## Bestandsbeschreibung

Beet-Graben-System in einem vermutlich früheren Ackergebiet, heute zum überwiegenden Teil als Intensivgrünland genutzt und aktuell beweidet. Die Gräben waren z.T. erheblich verlandet und von Wasserschwadern überwachsen, sind aktuell geräumt worden, z.T. unbewachsen, z.T. mit Restbeständen von Flatterbinse v.a. Zuvor oft mit fehlender, offener Wasserfläche, derzeit mit ausgeprägter, offener Wasserfläche von bis zu 1,50 m Breite und ca. 0,5 m Tiefe, deutlich belastet und getrübt, nur wenig bewachsen, häufig mit deutlicher Eisenockerbildung. Insgesamt nur mäßig artenreich, z.T. deuten größere Bestände von Schlanksegge jedoch auf einen ursprünglich leicht niedermoortypischen Charakter hin. Das Grabensystem führt in Teilen eventuell dauerhaft Wasser, trocknet über Abschnitte vermutlich aber auch aus. I.d.R. sind die Gräben an der Geländeoberfläche um 3 m, an der Sohle um 1 m breit. Die Wasserführung liegt zwischen 0,5 bis örtlich auch 1 m unter dem benachbarten Gelände. Ein Teil der Gräben sind stark verlandet und werden v.a. von Wasserschwadentrüben dominiert.

## Vorkommen an Biotoptypen

1	TF	Typ	HF	F.Anteil
2	BTYP	Biotoptyp	- gesetzl. Grundl.	
3	Zusatz	Zusatz zum Biotoptypen		
4	LRT	Lebensraumtyp		
1	1		Ja	100 %
2	FGR	Nährstoffreicher Graben mit Stillgewässercharakter (2000)		

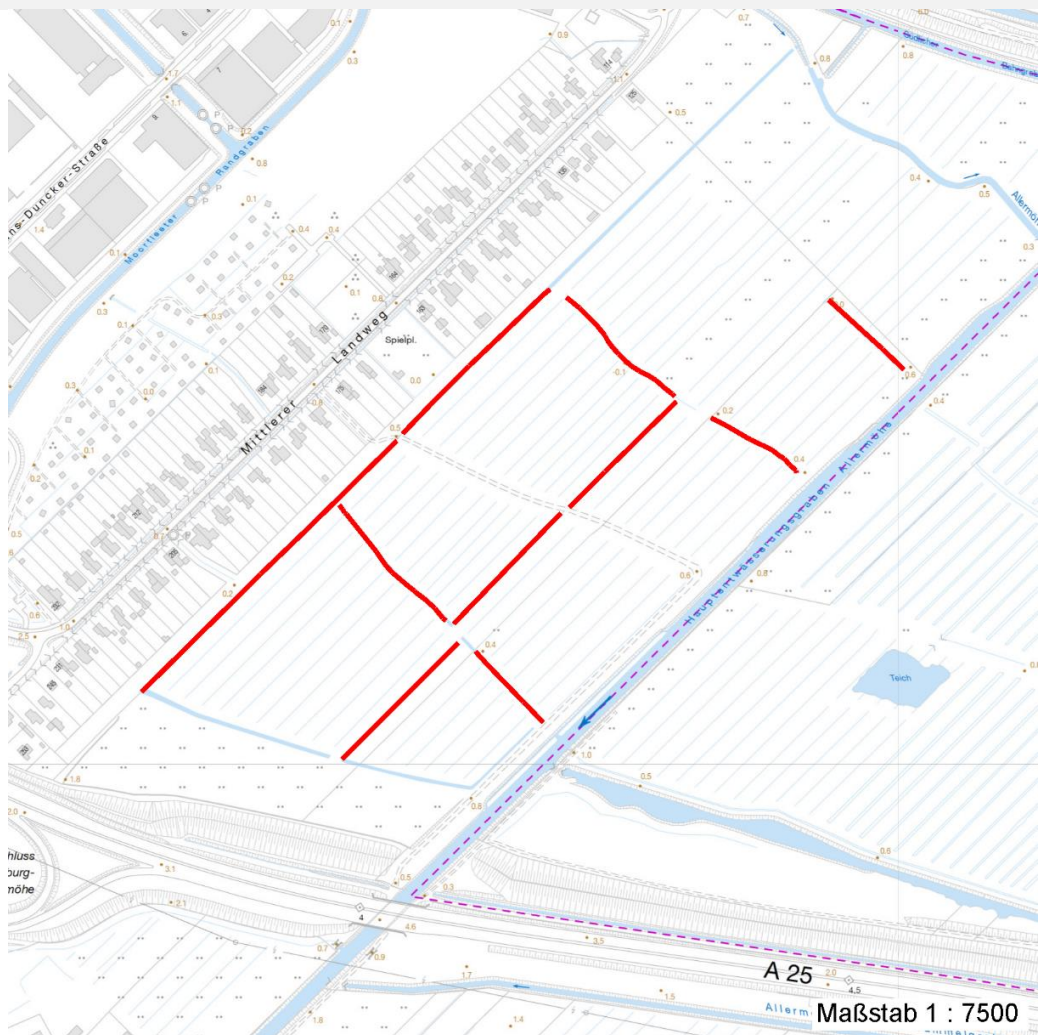
## Räumliche Lage

<b>Lagebeschreibung</b>	Grünland- und Ackerbereich SO Mittlerer Landweg		
<b>Nachbarnutzung/en</b>	Acker und Intensivgrünland		
<b>Rechtswert (X)</b>	574359	<b>Hochwert (Y)</b>	5927202
<b>Bezirk</b>	Bergedorf	<b>Naturraum</b>	Vier- und Marschlande (673.10)
<b>Stadtteil (OT-Nr.)</b>	Allermöhe (610)	<b>Gemarkung</b>	Allermöhe (601)
<b>Digitaler Grünplan</b>	<input checked="" type="checkbox"/> <b>Hafengesamtgebiet</b>	<input type="checkbox"/> <b>Ramsargebiet</b>	<input type="checkbox"/> <b>EG-Vogelschutzgeb.</b>
<b>Ausgleichsflächen</b>	<input checked="" type="checkbox"/> <b>Biosphärenreservat</b>	<input type="checkbox"/> <b>Nationalpark</b>	<input type="checkbox"/>
<b>NSG / ND / LSG</b>	NSG Allermöher Wiesen [ HH-607 / Anteil: 100% ]		
<b>FFH-GEBIET</b>			
<b>Wasserschutzgebiet</b>			

<b>Projekt</b>	Biotopkartierung Hamburg		<b>Interne Nr.</b>	52556	
			<b>DK5   DK5-GK</b>	<b>7426</b>	7428
			<b>DK5 - Name</b>	Allermöhe	
<b>Handlungsbedarf</b>	Nein		<b>Biotop-Nr.   alt</b>	<b>338</b>	70
<b>Bearbeitung</b>	BRA	<b>Kopie</b>	<b>Kartierung</b>	24.09.2008	
<b>Räumliche Abbildung</b>	Linie		<b>Fläche / Länge [m<sup>2</sup>/m]</b>	1675,408	
<b>Anzahl Abschnitte</b>	10		<b>Breite (lineare Abb.) [m]</b>	3	

## Räumliche Lage

### Karte



## Weitere Erhebungsbögen

Interne Nr.	Interne Nr. Zuordnung	DK5	Biotop-Nr.	Kartierung	Zuordnung	DK5 (GK)	Biotop-Nr. (alt)
52556	52565	7426	338	27.06.2000	K	7428	70
52556	90876	7426	559	24.07.2015	N		

Zuordnung: N = nachfolgende Kartierung, K = weitere Kartierungen (zeitlich vorher oder nachher)

## Foto

Interne Nr.	Index	Dateiname	Aufnahmerichtung
9051	0	7426_338_240908_1.JPG	
9052	0	7426_338_240908_2.JPG	
9053	0	7426_338_240908_3.JPG	

# Erhebungsbogen

**B**

<b>Projekt</b>	Biotopkartierung Hamburg	<b>Interne Nr.</b>	52556
		<b>DK5   DK5-GK</b>	<b>7426</b> 7428
<b>Handlungsbedarf</b>	Nein	<b>DK5 - Name</b>	Allermöhe
<b>Bearbeitung</b>	BRA	<b>Biotop-Nr.   alt</b>	<b>338</b> 70
<b>Räumliche Abbildung</b>	Linie	<b>Kartierung</b>	24.09.2008
<b>Anzahl Abschnitte</b>	10	<b>Fläche / Länge [m<sup>2</sup>/m]</b>	1675,408
		<b>Breite (lineare Abb.) [m]</b>	3

## Weitere Angaben

Merkmal	Wert
<b>Auswertung</b>	
Gefährdung / Einflüsse	Zum Teil intensive Nachbarnutzung, relativ artenarm.
Wertgesichtspunkte	Noch erhaltenes, altes Grabensystem mit günstigen Entwicklungsmöglichkeiten für Niedermoorvegetation und Amphibienbestände, landschaftstypisch, Vernetzungsstruktur, Bereicherung des Gebietes um Lebensraum.
zoologisch bedeutsame Strukturen	Kleingewässer, wasserführende Gräben
Bedeutung für Tiergruppe	Amphibien
Maßnahmen	Grabensystem erhalten, Wasserstand nach Möglichkeit auf hohem Niveau stabil halten, dauerhafte Wasserführung herstellen.

## Foto

**Fotodatei** 7426\_338\_240908\_1.JPG

**Bildbeschreibung**

**Aufnahmerichtung**



**Fotodatei** 7426\_338\_240908\_2.JPG

**Bildbeschreibung**

**Aufnahmerichtung**



# Erhebungsbogen

**B**

<b>Projekt</b>	Biotopkartierung Hamburg	<b>Interne Nr.</b>	52556
		<b>DK5   DK5-GK</b>	<b>7426</b> 7428
<b>Handlungsbedarf</b>	Nein	<b>DK5 - Name</b>	Allermöhe
<b>Bearbeitung</b>	BRA	<b>Biotop-Nr.   alt</b>	<b>338</b> 70
<b>Räumliche Abbildung</b>	Linie	<b>Kartierung</b>	24.09.2008
<b>Anzahl Abschnitte</b>	10	<b>Fläche / Länge [m<sup>2</sup>/m]</b>	1675,408
		<b>Breite (lineare Abb.) [m]</b>	3

## Foto

**Fotodatei** 7426\_338\_240908\_3.JPG

**Bildbeschreibung**  
**Aufnahmerichtung**

**Fotodatei**

**Bildbeschreibung**  
**Aufnahmerichtung**



## Teilflächenbeschreibung

<b>Teilflächentyp</b>		<b>Teilflächen-Nr.</b>	1
<b>Biotoptyp</b>	Nährstoffreicher Graben mit Stillgewässercharakter (2000)	<b>Biotoptyp</b>	FGR
- Zusatz		- gesetzl. Grundl.	
<b>FFH-LRT</b>		<b>FFH-LRT</b>	
<b>Beschreibung</b>		<b>Entw.potential LRT</b>	
		<b>Hauptfläche</b>	Ja
		<b>Flächenanteil</b>	100 %
		<b>FFH-Unters.Fläche</b>	Nein
		<b>Saatgutfläche</b>	Nein

# Erhebungsbogen

**B**

<b>Projekt</b>	Biotopkartierung Hamburg		<b>Interne Nr.</b>	52556
			<b>DK5   DK5-GK</b>	<b>7426</b> 7428
<b>Handlungsbedarf</b>	Nein		<b>DK5 - Name</b>	Allermöhe
<b>Bearbeitung</b>	BRA	<b>Kopie</b>	Nein	<b>Biotop-Nr.   alt</b> 338 70
<b>Räumliche Abbildung</b>	Linie		<b>Kartierung</b>	24.09.2008
<b>Anzahl Abschnitte</b>	10		<b>Fläche / Länge [m<sup>2</sup>/m]</b>	1675,408
			<b>Breite (lineare Abb.) [m]</b>	3

## Weitere Angaben

Merkmal	Wert
<b>Boden</b>	
Feuchte	9 - sehr naß
Reaktion	6 - schwach sauer
Stickstoffgehalt	6 - mäßig stickstoffarm bis stickstoffreich
<b>Gewässer</b>	
Böschungshöhe	0.50 m
Gewässertiefe	0.50 m
Breite	1.00 m
Wasserführung	g - gleichmäßige Wasserführung
Strömung	k - keine Strömung
Trübung	s - starke Trübung
Substrat	sc - Schlamm (Feinsubstrat organisch)
<b>Standort, Relief</b>	
Böschungsneigung	steil - 1:1 bis 1:2
Belichtung	7 - halbsonnig
<b>Veg. - Deckg./Ant.</b>	
naturnahe Uferveg.	50 %
Schwimmb.veg.	10 %
submerse Veg.	10 %
<b>Veg. - Zeigerwerte</b>	
Anz. Wechselfeuchtezeiger	6
Anz. Überschwemmungsz.	5
<b>Veg. - Soziologie</b>	
BfN Schlüssel	01.0.01.01 - Lemnion minoris (Wasserlinsendecken) 21.0.01.01 - Agropyro(Elymo)-Rumicion (Flut- und Feuchtpionierassen) 24.0.01.03 - Nymphaeion albae (Wurzelnde Schwimmblattdecken) 27.0.01 - Phragmitetalia (Röhrichte und Großseggenrieder) 30.0.01.03 - Filipendulion (Mädesüß-Uferfluren)

## Zeigerwerte der Pflanzenartenliste (Auswertung)

<b>Standort</b>	<b>Belichtung</b>	halbsonnig	7,5	
<b>Boden</b>	<b>Feuchte</b>	sehr naß	8,5	
	<b>Stickstoff (N)</b>	mäßig stickstoffarm bis stickstoffreich	6,1	
<b>Vegetation</b>	<b>Reaktion</b>	schwach sauer	6	
	<b>Mahdverträglichkeit</b>	mäßig schnittverträglich (erster Schnitt nicht vor 1. Juli)	4,8	
	<b>Zeigerwerte</b>	<b>Futterwert</b>	geringwertiges Futter	2,9
	<b>Wechselfeuchteanzeiger</b>		6	
	<b>Giftpflanzen</b>		2	
	<b>Überschw.anzeiger</b>		5	

## Pflanzenartenliste

Gruppe / Pflanzenart	MS	M	W	Vs	St	PA	Ph	Sz	VS	V	G	cf	§	Rote Liste				
														HH	ND	SH	D	
Tracheobionta (Gefäßpflanzen)																		
Agrostis stolonifera (Ausläufer-Straußgras)	7	z		-	-													

# Erhebungsbogen

**B**

<b>Projekt</b>	Biotopkartierung Hamburg		<b>Interne Nr.</b>	52556	
			<b>DK5   DK5-GK</b>	<b>7426</b>	7428
<b>Handlungsbedarf</b>	Nein		<b>DK5 - Name</b>	Allermöhe	
<b>Bearbeitung</b>	BRA	<b>Kopie</b>	<b>Biotop-Nr.   alt</b>	<b>338</b>	70
<b>Räumliche Abbildung</b>	Linie	Nein	<b>Kartierung</b>	24.09.2008	
<b>Anzahl Abschnitte</b>	10		<b>Fläche / Länge [m<sup>2</sup>/m]</b>	1675,408	
			<b>Breite (lineare Abb.) [m]</b>	3	

## Pflanzenartenliste

Gruppe / Pflanzenart	MS	M	W	Vs	St	PA	Ph	Sz	VS	V	G	cf	Rote Liste						
													§	HH	ND	SH	D		
Alisma plantago-aquatica (Gewöhnlicher Froschlöffel)	7	w		-	-														
Callitriche palustris agg. (Artengruppe Sumpf-Wasserstern)	7	w		-	-												3		
Carex acuta (Schlank-Segge)	7	h		-	-														V
Carex pseudocyperus (Scheinzyper-Segge)	7	w		-	-														
Elymus repens (Gewöhnliche Quecke)	7	w		-	-														
Glechoma hederacea (Gundermann)	7	w		-	-														
Glyceria fluitans (Flutender Schwaden)	7	h		-	-														
Glyceria maxima (Wasser-Schwaden)	7	h		-	-														
Holcus lanatus (Wolliges Honiggras)	7	z		-	-														
Hottonia palustris (Wasserfeder)	7	w		-	-									b	V			V	V
Iris pseudacorus (Gelbe Schwertlilie)	7	z		-	-									b					
Juncus articulatus (Glieder-Binse)	7	w		-	-														
Juncus effusus (Flutter-Binse)	7	h		-	-														
Lemna minor (Kleine Wasserlinse)	7	z		-	-														
Lotus pedunculatus (Sumpf-Hornklee)	7	w		-	-														V
Lysimachia nummularia (Pfennigkraut)	7	w		-	-														
Lysimachia vulgaris (Gewöhnlicher Gilbweiderich)	7	w		-	-														
Lythrum salicaria (Blut-Weiderich)	7	z		-	-														
Persicaria amphibia (Wasser-Knöterich)	7	w		-	-														
Persicaria hydropiper (Wasserpfeffer)	7	w		-	-														
Phalaris arundinacea (Rohr-Glanzgras)	7	h		-	-														
Rubus armeniacus (Armenische Brombeere)	7	w		-	-														
Spirodela polyrhiza (Vielwurzlige Teichlinse)	7	w		-	-														
Typha latifolia (Breitblättriger Rohrkolben)	7	w		-	-														
<b>Anzahl Rote Liste Arten</b>													<b>1</b>	<b>1</b>	<b>3</b>	<b>1</b>			
<b>Anzahl Arten</b>													<b>25</b>						

MS: Mengensystem; M: Mengenangabe, W: Bewertung der Art (FFH-Monitoring), Vs: Vegetationsschicht, St: Status, PA: Autor Phänologie; Ph: Phänologie, Sz: Soziabilität, VS: Vitalitätssystem; V: Vitalität, G: Geschlecht, cf: unsichere Bestimmung, §: Schutz nach BNatSchG, HH: Rote Liste Hamburg, Nds: Rote Liste Niedersachsen, SH: Rote Liste Schleswig-Holstein, D: Rote Liste Deutschland