

# Erhebungsbogen

**B**

<b>Projekt</b>	Biotopkartierung Hamburg		<b>Interne Nr.</b>	52582
			<b>DK5   DK5-GK</b>	<b>7426</b> 7428
<b>Handlungsbedarf</b>	Nein		<b>DK5 - Name</b>	Allermöhe
<b>Bearbeitung</b>	BRA	<b>Kopie</b> Nein	<b>Biotop-Nr.   alt</b>	<b>328</b> 17
<b>Räumliche Abbildung</b>	Linie		<b>Kartierung</b>	24.09.2008
<b>Anzahl Abschnitte</b>	1		<b>Fläche / Länge [m<sup>2</sup>/m]</b>	330,291
			<b>Breite (lineare Abb.) [m]</b>	8

<b>Gesetzlicher Schutz</b>	<input type="checkbox"/> <b>kein gesetzl. Schutz</b>	<input type="checkbox"/> <b>kein gesetzlich geschütztes Biotop</b>	<input type="checkbox"/> <b>Schutz nur teilweise</b>	<input checked="" type="checkbox"/> <b>Nein</b>
----------------------------	--	--	--	---

<b>Gesamtbewertung</b>	5	Noch wertvoll, gut entwicklungsfähig
– <b>Alter</b>	6	Biotop mittleren Alters, 50 bis 100 Jahre
– <b>Belastungsgrad</b>	5	Flächenhaft mittlere oder örtlich starke Belastung
– <b>Ökolog. Funktion</b>	5	Bedeutung in einem Biotopkomplex, für den lokalen Biotopverbund oder als Puffer
– <b>Seltenheit</b>	5	Seltener Biotoptyp, floristisch stark verarmt, ohne seltener Pflges. od. verbr. artenreicher Biotoptyp

## Bestandsbeschreibung

Sehr breiter Hauptgraben mit gewundenem Verlauf, an der Geländeoberfläche insgesamt bis 8 m breit, an der Sohle um 3 m breit, jedoch stark verlandet. Meist überwachsen von sehr wüchsigen, nitrophytischen Röhrichtern aus Wasserschwaden und etwas Schilf sowie Rohrglanzgras. Mit Restwasserfläche ca. 0,5 bis 1 m unter dem benachbarten Gelände. Der gewundene Verlauf deutet auf einen ehemals natürlichen Wasserverlauf hin und ein großes Alter, das sich auch durch große, alte Weißdornsträucher ausdrückt, die v.a. auf dem Nordufer vorhanden sind. Der Graben selbst ist nur mäßig artenreich bewachsen. Im Westen nimmt die Gehölzschicht stark zu. Hier ist eine fast geschlossene Hecke aus Weißdorn auf beiden Ufern vorhanden, die rund 4 m Höhe aufweist, den Graben recht kräftig überschattet, der im Schatten der Gehölze nur noch von Flutrasen aus Flutendem Schwaden überwachsen ist. Insgesamt relativ artenarm.

## Vorkommen an Biotoptypen

1	TF	Typ	HF	F.Anteil
2	BTYP	Biotoptyp	- gesetzl. Grundl.	
3	Zusatz	Zusatz zum Biotoptypen		
4	LRT	Lebensraumtyp		
1	1		Ja	100 %
2	FGV	Stark verlandeter, austrocknender Graben (2000)		
3	gr	Röhricht-Typ (gr)		

## Räumliche Lage

<b>Lagebeschreibung</b>	Südöstlich Mittlerer Landweg			
<b>Nachbarnutzung/en</b>	Grünland, Acker			
<b>Rechtswert (X)</b>	575035	<b>Hochwert (Y)</b>	5927615	
<b>Bezirk</b>	Bergedorf	<b>Naturraum</b>	Vier- und Marschlande (673.10)	
<b>Stadtteil (OT-Nr.)</b>	Allermöhe (610)	<b>Gemarkung</b>	Allermöhe (601)	
<b>Digitaler Grünplan</b>	<input type="checkbox"/> <b>Hafengesamtgebiet</b>	<input type="checkbox"/> <b>Ramsargebiet</b>	<input type="checkbox"/> <b>EG-Vogelschutzgeb.</b>	<input type="checkbox"/>
<b>Ausgleichsflächen</b>	<input checked="" type="checkbox"/> <b>Biosphärenreservat</b>	<input type="checkbox"/> <b>Nationalpark</b>	<input type="checkbox"/>	
<b>NSG / ND / LSG</b>	NSG Allermöher Wiesen [ HH-607 / Anteil: 100% ]			
<b>FFH-GEBIET</b>				
<b>Wasserschutzgebiet</b>				

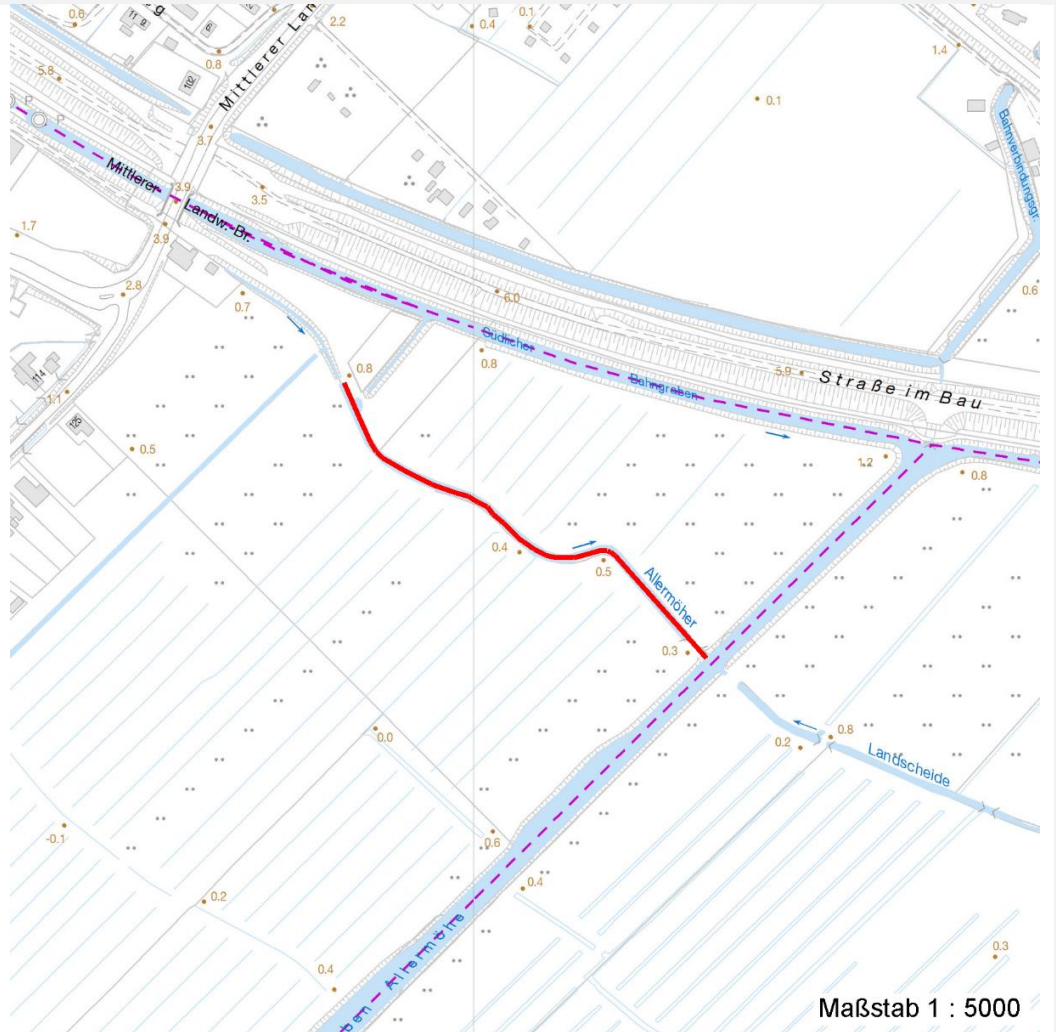
# Erhebungsbogen

**B**

<b>Projekt</b>	Biotopkartierung Hamburg	<b>Interne Nr.</b>	52582
		<b>DK5   DK5-GK</b>	<b>7426</b> 7428
<b>Handlungsbedarf</b>	Nein	<b>DK5 - Name</b>	Allermöhe
<b>Bearbeitung</b>	BRA	<b>Biotop-Nr.   alt</b>	<b>328</b> 17
<b>Räumliche Abbildung</b>	Linie	<b>Kartierung</b>	24.09.2008
<b>Anzahl Abschnitte</b>	1	<b>Fläche / Länge [m<sup>2</sup>/m]</b>	330,291
		<b>Breite (lineare Abb.) [m]</b>	8

## Räumliche Lage

### Karte



## Weitere Erhebungsbögen

Interne Nr.	Interne Nr. Zuordnung	DK5	Biotop-Nr.	Kartierung	Zuordnung	DK5 (GK)	Biotop-Nr. (alt)
52582	52581	7426	328	23.06.2000	K	7428	17

Zuordnung: N = nachfolgende Kartierung, K = weitere Kartierungen (zeitlich vorher oder nachher)

## Foto

Interne Nr.	Index	Dateiname	Aufnahmerichtung
9137	0	7426_328_240908_1.JPG	

## Weitere Angaben

Merkmal	Wert
<b>Auswertung</b> Gefährdung / Einflüsse	Entwässerung des Gebietes, wechselnde Wasserstände, zeitweilige Austrocknung, Verarmung der Vegetation, geringe Eignung als Gewässerbiotop.

## Erhebungsbogen

**B**

<b>Projekt</b>	Biotopkartierung Hamburg	<b>Interne Nr.</b>	52582
		<b>DK5   DK5-GK</b>	<b>7426</b> 7428
<b>Handlungsbedarf</b>	Nein	<b>DK5 - Name</b>	Allermöhe
<b>Bearbeitung</b>	BRA	<b>Biotop-Nr.   alt</b>	<b>328</b> 17
<b>Räumliche Abbildung</b>	Linie	<b>Kartierung</b>	24.09.2008
<b>Anzahl Abschnitte</b>	1	<b>Fläche / Länge [m<sup>2</sup>/m]</b>	330,291
		<b>Breite (lineare Abb.) [m]</b>	8

### Weitere Angaben

Merkmal	Wert
Wertgesichtspunkte	Naturnahe Ausprägung, große Breite, größeres Alter.
zoologisch bedeutsame Strukturen	Röhricht
Bedeutung für Tiergruppe	Vögel
Maßnahmen	Dringend Wasserstand im Gebiet leicht anheben, dauerhafte Wasserführung sicherstellen, abschnittsweise unterhalten bzw. räumen.

### Foto

**Fotodatei** 7426\_328\_240908\_1.JPG

**Bildbeschreibung**

**Aufnahmerichtung**

**Fotodatei**

**Bildbeschreibung**

**Aufnahmerichtung**



### Teilflächenbeschreibung

<b>Teilflächentyp</b>		<b>Teilflächen-Nr.</b>	1
<b>Biotoptyp</b>	Stark verlandeter, austrocknender Graben (2000)	<b>Biotoptyp</b>	FGV
- <b>Zusatz</b>	Röhricht-Typ (gr)	- <b>gesetzl. Grundl.</b>	
<b>FFH-LRT</b>		<b>FFH-LRT</b>	
<b>Beschreibung</b>		<b>Entw.potential LRT</b>	
		<b>Hauptfläche</b>	Ja
		<b>Flächenanteil</b>	100 %
		<b>FFH-Unters.Fläche</b>	Nein
		<b>Saatgutfläche</b>	Nein

# Erhebungsbogen

**B**

<b>Projekt</b>	Biotopkartierung Hamburg	<b>Interne Nr.</b>	52582
		<b>DK5   DK5-GK</b>	<b>7426</b> 7428
<b>Handlungsbedarf</b>	Nein	<b>DK5 - Name</b>	Allermöhe
<b>Bearbeitung</b>	BRA	<b>Biotop-Nr.   alt</b>	<b>328</b> 17
<b>Räumliche Abbildung</b>	Linie	<b>Kartierung</b>	24.09.2008
<b>Anzahl Abschnitte</b>	1	<b>Fläche / Länge [m<sup>2</sup>/m]</b>	330,291
		<b>Breite (lineare Abb.) [m]</b>	8

## Weitere Angaben

Merkmal	Wert
<b>Boden</b>	
Feuchte	8 - naß
Reaktion	6 - schwach sauer
Stickstoffgehalt	6 - mäßig stickstoffarm bis stickstoffreich
<b>Gewässer</b>	
Böschungshöhe	1.00 m
Gewässertiefe	0.10 m
Breite	3.00 m
Wasserführung	w - wechselnde Wasserstände
Strömung	k - keine Strömung
Trübung	w - schwache Trübung
<b>Standort, Relief</b>	
Böschungsneigung	steil - 1:1 bis 1:2
Belichtung	8 - sonnig
<b>Veg. - Deckg./Ant.</b>	
naturnahe Uferveg.	60 %
Schwimmb.veg.	0 %
submerse Veg.	0 %
<b>Veg. - Zeigerwerte</b>	
Anz. Wechselfeuchtezeiger	2
Anz. Überschwemmungsz.	6
<b>Veg. - Soziologie</b>	
BfN Schlüssel	27.0.01 - Phragmitetalia (Röhrichte und Großseggenrieder)

## Zeigerwerte der Pflanzenartenliste (Auswertung)

<b>Standort</b>	<b>Belichtung</b>	sonnig	7,6
<b>Boden</b>	<b>Feuchte</b>	naß	8,3
	<b>Stickstoff (N)</b>	mäßig stickstoffarm bis stickstoffreich	6,3
	<b>Reaktion</b>	schwach sauer	6,2
<b>Vegetation</b>	<b>Mahdverträglichkeit</b>	schnittempfindlich bis mäßig schnittverträglich	4,1
<b>Zeigerwerte</b>	<b>Futterwert</b>	geringwertiges Futter	2,6
	<b>Wechselfeuchteanzeiger</b>		2
	<b>Giftpflanzen</b>		1
	<b>Überschw.anzeiger</b>		6

## Pflanzenartenliste

Gruppe / Pflanzenart	MS	M	W	Vs	St	PA	Ph	Sz	VS	V	G	cf	§	Rote Liste					
														HH	ND	SH	D		
<b>Tracheobionta (Gefäßpflanzen)</b>																			
Agrostis canina (Hunds-Straußgras)	7	w		-	-										3		3		
Betula pendula (Hänge-Birke)	7	w		-	-														
Caltha palustris (Sumpf-Dotterblume)	7	w		-	-										3	3	V	V	
Carex acuta (Schlank-Segge)	7	z		-	-													V	
Carex pseudocyperus (Scheinzyper-Segge)	7	w		-	-														
Crataegus monogyna (Eingrifflicher Weißdorn)	7	z		-	-														
Dactylis glomerata (Wiesen-Knäuelgras)	7	w		-	-														

# Erhebungsbogen

**B**

<b>Projekt</b>	Biotopkartierung Hamburg		<b>Interne Nr.</b>	52582	
			<b>DK5   DK5-GK</b>	<b>7426</b>	7428
<b>Handlungsbedarf</b>	Nein		<b>DK5 - Name</b>	Allermöhe	
<b>Bearbeitung</b>	BRA	<b>Kopie</b>	<b>Biotop-Nr.   alt</b>	<b>328</b>	17
<b>Räumliche Abbildung</b>	Linie	Nein	<b>Kartierung</b>	24.09.2008	
<b>Anzahl Abschnitte</b>	1		<b>Fläche / Länge [m<sup>2</sup>/m]</b>	330,291	
			<b>Breite (lineare Abb.) [m]</b>	8	

## Pflanzenartenliste

Gruppe / Pflanzenart	MS	M	W	Vs	St	PA	Ph	Sz	VS	V	G	cf	Rote Liste						
													§	HH	ND	SH	D		
Festuca rubra (Rot-Schwengel)	7	w		-	-														
Glechoma hederacea (Gundermann)	7	w		-	-														
Glyceria fluitans (Flutender Schwaden)	7	z		-	-														
Glyceria maxima (Wasser-Schwaden)	7	h		-	-														
Holcus lanatus (Wolliges Honiggras)	7	z		-	-														
Hottonia palustris (Wasserfeder)	7	w		-	-								b	V			V		V
Juncus articulatus (Glieder-Binse)	7	w		-	-														
Juncus effusus (Flatter-Binse)	7	h		-	-														
Lathyrus pratensis (Wiesen-Platterbse)	7	w		-	-														
Lotus pedunculatus (Sumpf-Hornklee)	7	w		-	-													V	
Phalaris arundinacea (Rohr-Glanzgras)	7	z		-	-														
Phragmites australis (Schilf)	7	h		-	-														
Poa palustris (Sumpf-Rispengras)	7	w		-	-														
Poa trivialis (Gewöhnliches Rispengras)	7	w		-	-														
Quercus robur (Stiel-Eiche)	7	w		-	-														
Ranunculus repens (Kriechender Hahnenfuß)	7	w		-	-														
Rumex hydrolapathum (Fluss-Ampfer)	7	w		-	-														
Salix alba (Silber-Weide)	7	w		-	-														
Sambucus nigra (Schwarzer Holunder)	7	w		-	-														
Urtica dioica (Große Brennessel)	7	z		-	-														
<b>Anzahl Rote Liste Arten</b>													<b>3</b>	<b>1</b>	<b>5</b>	<b>2</b>			
<b>Anzahl Arten</b>													<b>27</b>						

MS: Mengensystem; M: Mengenangabe, W: Bewertung der Art (FFH-Monitoring), Vs: Vegetationsschicht, St: Status, PA: Autor Phänologie; Ph: Phänologie, Sz: Soziabilität, VS: Vitalitätssystem; V: Vitalität, G: Geschlecht, cf: unsichere Bestimmung, §: Schutz nach BNatSchG, HH: Rote Liste Hamburg, Nds: Rote Liste Niedersachsen, SH: Rote Liste Schleswig-Holstein, D: Rote Liste Deutschland