

Erhebungsbogen

B

Projekt	Biotopkartierung Hamburg, Datenbestand aus FoxPro	Interne Nr.	52559
		DK5 DK5-GK	7426 7428
Handlungsbedarf	Nein	DK5 - Name	Allermöhe
Bearbeitung	STU Kopie Nein	Biotop-Nr. alt	325 13
Räumliche Abbildung	Linie	Kartierung	15.06.1990
Anzahl Abschnitte	3	Fläche / Länge [m²/m]	1573,81
		Breite (lineare Abb.) [m]	

Gesetzlicher Schutz **kein gesetzl. Schutz** **kein gesetzlich geschütztes Biotop** **Schutz nur teilweise** **Nein**

Gesamtbewertung 0 keine Angabe

- Alter
- Belastungsgrad
- Ökolog. Funktion
- Seltenheit

Bestandsbeschreibung

Etwa 2m breiter Graben (FGW) mit relativ steilen, mit Bongossiholz befestigten Ufern (dies z.T. vollständig überwuchert); stets wasserführend. Ausgeprägte Unterwasservegetation (bis 90%) mit vorherrschend Hottonia palustris. Schwimmblattvegetation (bis zu 30%) aus Wasserlinse. Artenreiches Röhricht (GR) am Gewässerrand. Daran schließt sich eine Grasflur mit dikotylen Blütenpflanzen an. Praktisch keine Uferbeschattung.

Fauna: Wasserschnecken, diverse Libellen, Grasfrosch.

Spezielle Nutzungen: Entwässerungsgraben

Nutzungsintensität: extensiv gepflegt

Vorkommende Pflanzengesellschaften: ohne Angabe

Vorkommen an Biotoptypen

1	TF	Typ	HF	F.Anteil
2	BTYP	Biotoptyp		- gesetzl. Grundl.
3	Zusatz	Zusatz zum Biotoptypen		
4	LRT	Lebensraumtyp		
1	1		Ja	60 %
2	FG	Graben mit Stillgewässercharakter (2000)		
1	2			40 %
2	NR	Röhricht (2000)		
4	kein LRT	kein Lebensraumtyp nach FFH-Richtlinie		
1	3			0 %
2	XXX	Zuordnung eines Biotoptyps fehlt! (2000)		
1	4			0 %
2	XXX	Zuordnung eines Biotoptyps fehlt! (2000)		

Räumliche Lage

Lagebeschreibung	Unmittelbar nördlich der Autobahn		
Nachbarnutzung/en			
Rechtswert (X)	575123	Hochwert (Y)	5926750
Bezirk	Bergedorf	Naturraum	Vier- und Marschlande (673.10)
Stadtteil (OT-Nr.)	Neuallermöhe (615)	Gemarkung	Allermöhe (601)
Digitaler Grünplan	<input type="checkbox"/> Hafengesamtgebiet	<input type="checkbox"/> Ramsargebiet	<input type="checkbox"/> EG-Vogelschutzgeb.
Ausgleichsflächen	<input type="checkbox"/> Biosphärenreservat	<input type="checkbox"/> Nationalpark	<input type="checkbox"/>
NSG / ND / LSG			
FFH-GEBIET			

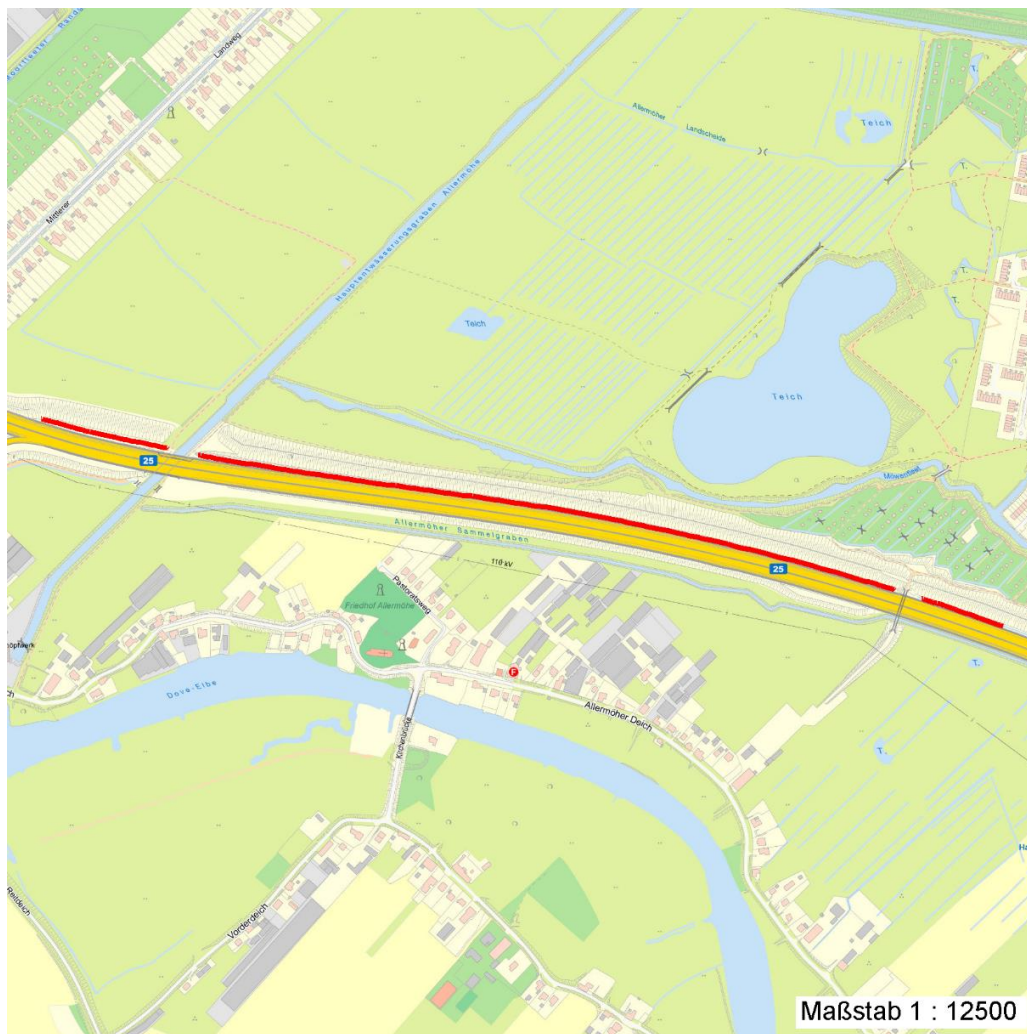
Erhebungsbogen

B

Projekt	Biotopkartierung Hamburg, Datenbestand aus FoxPro	Interne Nr.	52559	
		DK5 DK5-GK	7426	7428
Handlungsbedarf	Nein	DK5 - Name	Allermöhe	
Bearbeitung	STU	Biotop-Nr. alt	325	13
Räumliche Abbildung	Linie	Kartierung	15.06.1990	
Anzahl Abschnitte	3	Fläche / Länge [m²/m]	1573,81	
		Breite (lineare Abb.) [m]		

Räumliche Lage

Wasserschutzgebiet Karte



Weitere Erhebungsbögen

Interne Nr.	Interne Nr. Zuordnung	DK5	Biotop-Nr.	Kartierung	Zuordnung	DK5 (GK)	Biotop-Nr. (alt)
52559	52561	7426	325	22.06.2000	K	7428	13

Zuordnung: N = nachfolgende Kartierung, K = weitere Kartierungen (zeitlich vorher oder nachher)

Weitere Angaben

Merkmal	Wert
Auswertung	
Gefährdung / Einflüsse	Gewaesserverunreinigung Ruhestoerung
Wertgesichtspunkte	Artenreich Hoher Wildpflanzenanteil Unterwasservegetation

Erhebungsbogen

B

Projekt	Biotopkartierung Hamburg, Datenbestand aus FoxPro	Interne Nr.	52559
		DK5 DK5-GK	7426 7428
Handlungsbedarf	Nein	DK5 - Name	Allermöhe
Bearbeitung	STU	Biotop-Nr. alt	325 13
Räumliche Abbildung	Linie	Kartierung	15.06.1990
Anzahl Abschnitte	3	Fläche / Länge [m²/m]	1573,81
		Breite (lineare Abb.) [m]	

Weitere Angaben

Merkmal	Wert
	Ufervegetation
	Strukturvielfalt
	Schwimblattvegetation
	Wertvolle(r) Feuchtbiotop(e)
	artenreiche Ausprägung
zoologisch bedeutsame Strukturen	Kleingewässer
Bedeutung für Tiergruppe	Insekten
	Libellen
	Mollusken
Maßnahmen	Abschnittsweise Grabenraeumung der Grabenränder - Heu entfernen bei zu starker Verkräutung Pflege-Mahd

Teilflächenbeschreibung

Teilflächentyp		Teilflächen-Nr.	1
Biotoptyp	Graben mit Stillgewässercharakter (2000)	Biotoptyp	FG
- Zusatz		- gesetzl. Grundl.	
FFH-LRT		FFH-LRT	
Beschreibung	Standort: Substrat: ohne Angabe (natürlich)	Entw.potential LRT	
		Hauptfläche	Ja
		Flächenanteil	60 %
		FFH-Unters.Fläche	Nein
		Saatgutfläche	Nein

Weitere Angaben

Merkmal	Wert
Boden	
Feuchte	11 - flaches Gewässer
Standort, Relief	
Relief	Regelprofil, verbautes Ufer
Ausrichtung	V - Verschiedene
Belichtung	8 - sonnig
Luft	keine Besonderheiten
Veg. - Deckg./Ant.	
1. Krautschicht	90 %

Erhebungsbogen

B

Projekt	Biotopkartierung Hamburg, Datenbestand aus FoxPro	Interne Nr. DK5 DK5-GK	52559 7426	7428
Handlungsbedarf	Nein	DK5 - Name	Allermöhe	
Bearbeitung	STU	Biotop-Nr. alt	325	13
Räumliche Abbildung	Linie	Kartierung	15.06.1990	
Anzahl Abschnitte	3	Fläche / Länge [m²/m]	1573,81	
		Breite (lineare Abb.) [m]		

Zeigerwerte der Pflanzenartenliste (Auswertung)

Standort	Belichtung	halbsonnig	7
Boden	Feuchte	tiefes Gewässer	12
	Stickstoff (N)	mäßig stickstoffarm bis stickstoffreich	5,5
	Reaktion	schwach sauer	6
Vegetation	Mahdverträglichkeit		
Zeigerwerte	Futterwert		
	Wechselfeuchteanzeiger		0
	Giftpflanzen		0
	Überschw.anzeiger		0

Pflanzenartenliste

Gruppe / Pflanzenart	MS	M	W	Vs	St	PA	Ph	Sz	VS	V	G	cf	§	Rote Liste			
														HH	ND	SH	D
Tracheobionta (Gefäßpflanzen)																	
Elodea canadensis (Kanadische Wasserpest)	7	X		-													
Hottonia palustris (Wasserfeder)	7	X		-									b	V	V	V	
Anzahl Rote Liste Arten														1	1	1	
Anzahl Arten														2			

MS: Mengensystem; M: Mengenangabe, W: Bewertung der Art (FFH-Monitoring), Vs: Vegetationsschicht, St: Status, PA: Autor Phänologie; Ph: Phänologie, Sz: Soziabilität, VS: Vitalitätssystem; V: Vitalität, G: Geschlecht, cf: unsichere Bestimmung, §: Schutz nach BNatSchG, HH: Rote Liste Hamburg, Nds: Rote Liste Niedersachsen, SH: Rote Liste Schleswig-Holstein, D: Rote Liste Deutschland

Teilflächenbeschreibung

Teilflächentyp		Teilflächen-Nr.	2
Biotoptyp	Röhricht (2000)	Biotoptyp	NR
- Zusatz		- gesetzl. Grundl.	
FFH-LRT	kein Lebensraumtyp nach FFH-Richtlinie	FFH-LRT	kein LRT
Beschreibung		Entw.potential LRT	
		Hauptfläche	
		Flächenanteil	40 %
		FFH-Unters.Fläche	Nein
		Saatgutfläche	Nein

Weitere Angaben

Merkmal	Wert
Standort, Relief	
Luft	keine Besonderheiten

Erhebungsbogen

B

Projekt	Biotopkartierung Hamburg, Datenbestand aus FoxPro	Interne Nr.	52559
		DK5 DK5-GK	7426 7428
Handlungsbedarf	Nein	DK5 - Name	Allermöhe
Bearbeitung	STU	Biotop-Nr. alt	325 13
Räumliche Abbildung	Linie	Kartierung	15.06.1990
Anzahl Abschnitte	3	Fläche / Länge [m²/m]	1573,81
		Breite (lineare Abb.) [m]	

Zeigerwerte der Pflanzenartenliste (Auswertung)

Standort	Belichtung	halbsonnig	7
Boden	Feuchte	zeitweise wasserüberstaut	10
	Stickstoff (N)	stickstoffreich	7
	Reaktion		
Vegetation	Mahdverträglichkeit	mäßig schnittverträglich (erster Schnitt nicht vor 1. Juli)	5
Zeigerwerte	Futterwert	sehr geringwertiges Futter	1,5
	Wechselfeuchteanzeiger		0
	Giftpflanzen		1
	Überschw.anzeiger		1

Pflanzenartenliste

Gruppe / Pflanzenart	MS	M	W	Vs	St	PA	Ph	Sz	VS	V	G	cf	§	Rote Liste			
														HH	ND	SH	D
Tracheobionta (Gefäßpflanzen)																	
Alisma plantago-aquatica (Gewöhnlicher Froschlöffel)	7	X		-													
Glyceria fluitans (Flutender Schwaden)	7	X		-													
Lemna minor (Kleine Wasserlinse)	7	X		-													
Anzahl Rote Liste Arten																	
Anzahl Arten														3			

MS: Mengensystem; M: Mengenangabe, W: Bewertung der Art (FFH-Monitoring), Vs: Vegetationsschicht, St: Status, PA: Autor Phänologie; Ph: Phänologie, Sz: Soziabilität, VS: Vitalitätssystem; V: Vitalität, G: Geschlecht, cf: unsichere Bestimmung, §: Schutz nach BNatSchG, HH: Rote Liste Hamburg, Nds: Rote Liste Niedersachsen, SH: Rote Liste Schleswig-Holstein, D: Rote Liste Deutschland

Teilflächenbeschreibung

Teilflächentyp		Teilflächen-Nr.	3
Biotoptyp	Zuordnung eines Biotoptyps fehlt! (2000)	Biotoptyp	XXX
- Zusatz		- gesetzl. Grundl.	
FFH-LRT		FFH-LRT	
Beschreibung		Entw.potential LRT	
		Hauptfläche	
		Flächenanteil	0 %
		FFH-Unters.Fläche	Nein
		Saatgutfläche	Nein

Weitere Angaben

Merkmal	Wert
Standort, Relief	
Luft	keine Besonderheiten

Erhebungsbogen

B

Projekt	Biotopkartierung Hamburg, Datenbestand aus FoxPro	Interne Nr. DK5 DK5-GK	52559 7426	7428
Handlungsbedarf	Nein	DK5 - Name	Allermöhe	
Bearbeitung	STU	Biotop-Nr. alt	325	13
Räumliche Abbildung	Linie	Kartierung	15.06.1990	
Anzahl Abschnitte	3	Fläche / Länge [m²/m]	1573,81	
		Breite (lineare Abb.) [m]		

Zeigerwerte der Pflanzenartenliste (Auswertung)

Standort	Belichtung	halbsonnig	7
Boden	Feuchte	sehr naß	8,6
	Stickstoff (N)	mäßig stickstoffarm bis stickstoffreich	5,9
	Reaktion	schwach sauer	5,8
Vegetation	Mahdverträglichkeit	schnittempfindlich bis mäßig schnittverträglich	4,3
Zeigerwerte	Futterwert	fast wertloses Futter	1,3
	Wechselfeuchteanzeiger		6
	Giftpflanzen		5
	Überschw.anzeiger		6

Pflanzenartenliste

Gruppe / Pflanzenart	MS	M	W	Vs	St	PA	Ph	Sz	VS	V	G	cf	§	Rote Liste			
														HH	ND	SH	D
Tracheobionta (Gefäßpflanzen)																	
Alisma plantago-aquatica (Gewöhnlicher Froschlöffel)	7	X		-													
Cardamine pratensis (Wiesen-Schaumkraut)	7	X		-											V		
Carex acuta (Schlank-Segge)	7	X		-											V		
Carex hirta (Behaarte Segge)	7	X		-													
Carex leporina (Hasenfuß-Segge)	7	X		-													
Cirsium palustre (Sumpf-Kratzdistel)	7	X		-													
Eleocharis palustris (Gewöhnliche Sumpfsimse)	7	X		-													
Equisetum palustre (Sumpf-Schachtelhalm)	7	X		-													
Galium palustre (Sumpf-Labkraut)	7	X		-													
Glyceria fluitans (Flutender Schwaden)	7	X		-													
Glyceria maxima (Wasser-Schwaden)	7	X		-													
Juncus effusus (Flatter-Binse)	7	X		-													
Lotus pedunculatus (Sumpf-Hornklee)	7	X		-											V		
Lycopus europaeus (Gewöhnlicher Wolfstrapp)	7	X		-													
Lythrum salicaria (Blut-Weiderich)	7	X		-													
Myosotis scorpioides agg. (Artengruppe Sumpf-vergissmeinnicht)	7	X		-											V		
Persicaria lapathifolia (Ampfer-Knöterich)	7	X		-													
Phalaris arundinacea (Rohr-Glanzgras)	7	X		-													
Phragmites australis (Schilf)	7	X		-													
Ranunculus flammula (Brennender Hahnenfuß)	7	X		-											V		
Ranunculus sceleratus (Gift-Hahnenfuß)	7	X		-													
Rorippa amphibia (Wasser-Sumpfkresse)	7	X		-													
Rumex hydrolapathum (Fluss-Ampfer)	7	X		-													
Scirpus sylvaticus (Wald-Simse)	7	X		-											V		
Sparganium erectum (Ästiger Igelkolben)	7	X		-													
Symphytum officinale officinale (Echter Beinwell)	7	X		-													
Typha latifolia (Breitblättriger Rohrkolben)	7	X		-													
Veronica anagallis-aquatica (Wasser-Ehrenpreis)	7	X		-											2		
Anzahl Rote Liste Arten														1	6		
Anzahl Arten														28			

MS: Mengensystem; M: Mengenangabe, W: Bewertung der Art (FFH-Monitoring), Vs: Vegetationsschicht, St: Status, PA: Autor Phänologie; Ph: Phänologie, Sz: Soziabilität, VS: Vitalitätssystem; V: Vitalität, G: Geschlecht, cf: unsichere Bestimmung, §: Schutz nach BNatSchG, HH: Rote Liste Hamburg, Nds: Rote Liste Niedersachsen, SH: Rote Liste Schleswig-Holstein, D: Rote Liste Deutschland

Erhebungsbogen

B

Projekt	Biotopkartierung Hamburg, Datenbestand aus FoxPro	Interne Nr.	52559
		DK5 DK5-GK	7426 7428
Handlungsbedarf	Nein	DK5 - Name	Allermöhe
Bearbeitung	STU Kopie Nein	Biotop-Nr. alt	325 13
Räumliche Abbildung	Linie	Kartierung	15.06.1990
Anzahl Abschnitte	3	Fläche / Länge [m²/m]	1573,81
		Breite (lineare Abb.) [m]	

Teilflächenbeschreibung

Teilflächentyp		Teilflächen-Nr.	4
Biotoptyp	Zuordnung eines Biotoptyps fehlt! (2000)	Biotoptyp	XXX
- Zusatz		- gesetzl. Grundl.	
FFH-LRT		FFH-LRT	
Beschreibung		Entw.potential LRT	
		Hauptfläche	
		Flächenanteil	0 %
		FFH-Unters.Fläche	Nein
		Saatgutfläche	Nein

Weitere Angaben

Merkmal	Wert
Standort, Relief	
Luft	keine Besonderheiten

Zeigerwerte der Pflanzenartenliste (Auswertung)

Standort	Belichtung	halbsonnig	7
Boden	Feuchte	feucht	6,6
	Stickstoff (N)	mäßig stickstoffarm bis stickstoffreich	6
	Reaktion	schwach sauer	6,2
Vegetation	Mahdverträglichkeit	mäßig schnittverträglich (erster Schnitt nicht vor 1. Juli)	5,5
Zeigerwerte	Futterwert	geringwertiges Futter	3,2
	Wechselfeuchteanzeiger		6
	Giftpflanzen		2
	Überschw.anzeiger		4

Pflanzenartenliste

Gruppe / Pflanzenart	MS	M	W	Vs	St	PA	Ph	Sz	VS	V	G	cf	§	Rote Liste			
														HH	ND	SH	D
Tracheobionta (Gefäßpflanzen)																	
Agrostis capillaris (Rotes Straußgras)	7	X		-													
Agrostis stolonifera (Ausläufer-Straußgras)	7	X		-													
Alopecurus geniculatus (Knick-Fuchsschwanz)	7	X		-													
Alopecurus pratensis (Wiesen-Fuchsschwanz)	7	X		-													
Anthriscus sylvestris (Wiesen-Kerbel)	7	X		-													
Arrhenatherum elatius (Glatthafer)	7	X		-													
Cardamine pratensis (Wiesen-Schaumkraut)	7	X		-											V		
Cirsium arvense (Acker-Kratzdistel)	7	X		-													
Cirsium palustre (Sumpf-Kratzdistel)	7	X		-													
Dactylis glomerata (Wiesen-Knäuelgras)	7	X		-													
Elymus repens (Gewöhnliche Quecke)	7	X		-													
Epilobium angustifolium (Schmalblättriges Weidenröschen)	7	X		-													
Epilobium hirsutum (Zottiges Weidenröschen)	7	X		-													
Equisetum palustre (Sumpf-Schachtelhalm)	7	X		-													

Erhebungsbogen

B

Projekt	Biotopkartierung Hamburg, Datenbestand aus FoxPro	Interne Nr.	52559
Handlungsbedarf	Nein	DK5 DK5-GK	7426 7428
Bearbeitung	STU	DK5 - Name	Allermöhe
Räumliche Abbildung	Linie	Biotop-Nr. alt	325 13
Anzahl Abschnitte	3	Kartierung	15.06.1990
		Fläche / Länge [m²/m]	1573,81
		Breite (lineare Abb.) [m]	

Pflanzenartenliste

Gruppe / Pflanzenart	MS	M	W	Vs	St	PA	Ph	Sz	VS	V	G	cf	§	Rote Liste				
														HH	ND	SH	D	
Festuca arundinacea (Rohr-Schwengel)	7	X		-														
Galium palustre (Sumpf-Labkraut)	7	X		-														
Holcus lanatus (Wolliges Honiggras)	7	X		-														
Lychnis flos-cuculi (Kuckucks-Lichtnelke)	7	X		-														3
Lycopus europaeus (Gewöhnlicher Wolfstrapp)	7	X		-														
Persicaria lapathifolia (Ampfer-Knöterich)	7	X		-														
Phalaris arundinacea (Rohr-Glanzgras)	7	X		-														
Ranunculus acris (Scharfer Hahnenfuß)	7	X		-														
Ranunculus repens (Kriechender Hahnenfuß)	7	X		-														
Symphytum officinale officinale (Echter Beinwell)	7	X		-														
Tanacetum vulgare (Rainfarn)	7	X		-														
Trifolium dubium (Kleiner Klee)	7	X		-														
Vicia sepium (Zaun-Wicke)	7	X		-														
Vicia tetrasperma (Viersamige Wicke)	7	X		-														
Anzahl Rote Liste Arten													2					
Anzahl Arten													28					

MS: Mengensystem; M: Mengenangabe, W: Bewertung der Art (FFH-Monitoring), Vs: Vegetationsschicht, St: Status, PA: Autor Phänologie; Ph: Phänologie, Sz: Soziabilität, VS: Vitalitätssystem; V: Vitalität, G: Geschlecht, cf: unsichere Bestimmung, §: Schutz nach BNatSchG, HH: Rote Liste Hamburg, Nds: Rote Liste Niedersachsen, SH: Rote Liste Schleswig-Holstein, D: Rote Liste Deutschland