

Erhebungsbogen

B

Projekt	Biotopkartierung Hamburg		Interne Nr.	52569
			DK5 DK5-GK	7426 7428
Handlungsbedarf	Nein		DK5 - Name	Allermöhe
Bearbeitung	MMH	Kopie Ja	Biotop-Nr. alt	323 10
Räumliche Abbildung	Linie		Kartierung	22.06.2000
Anzahl Abschnitte	5		Fläche / Länge [m²/m]	742,41
			Breite (lineare Abb.) [m]	3

Gesetzlicher Schutz	§ 30 (2) 2.3 Röhrichte	Schutz nur teilweise	Ja
----------------------------	------------------------	-----------------------------	----

Gesamtbewertung	4 Verarmt, entwicklungsfähig
------------------------	------------------------------

- Alter
- Belastungsgrad
- Ökolog. Funktion
- Seltenheit

Bestandsbeschreibung

Der Biotop ist in 5 Abschnitten in seiner Ausdehnung und seiner Ausprägung erhalten geblieben. Daher wurden die Daten der vorangegangenen Kartierung kopiert und aktualisiert.
 Es handelt sich um 5 wasserführende Gräben mit einer deutlichen Dominanz von Schilf. An sonnigen Stellen mit lückigem Uferbewuchs mit einigen Schwimmblattpflanzen. Das Schilfröhricht ist teilweise durch die benachbarte Ackernutzung bzw. Mahd des Grünlandes stark beeinträchtigt.
 Daher werden die Grabenabschnitte als verarmt/Wertestufe 4 eingeschätzt. Die Grabenufer sollen unbedingt vor weiteren Beeinträchtigungen bewahrt werden.

Vorkommen an Biotoptypen

1	TF	Typ	HF	F.Anteil
2	BTYP	Biotoptyp		- gesetzl. Grundl.
3	Zusatz	Zusatz zum Biotoptypen		
4	LRT	Lebensraumtyp		
1	1		Ja	30 %
2	FGR	Nährstoffreicher Graben mit Stillgewässercharakter (2000)		
1	2			70 %
2	NRS	Schilf-Röhricht (2000)		
4	kein LRT	kein Lebensraumtyp nach FFH-Richtlinie		
1	3			0 %
2	XXX	Zuordnung eines Biotoptyps fehlt! (2000)		

Räumliche Lage

Lagebeschreibung	Zwischen den Bahndämmen		
Nachbarnutzung/en	Leinacker, Grünland		
Rechtswert (X)	575095	Hochwert (Y)	5927952
Bezirk	Bergedorf	Naturraum	Vier- und Marschlande (673.10)
Stadtteil (OT-Nr.)	Billwerder (611)	Gemarkung	Billwerder (604)
Digitaler Grünplan	<input checked="" type="checkbox"/> Hafengesamtgebiet	<input type="checkbox"/> Ramsargebiet	<input type="checkbox"/> EG-Vogelschutzgeb.
Ausgleichsflächen	<input type="checkbox"/> Biosphärenreservat	<input type="checkbox"/> Nationalpark	<input type="checkbox"/>
NSG / ND / LSG			
FFH-GEBIET			
Wasserschutzgebiet			

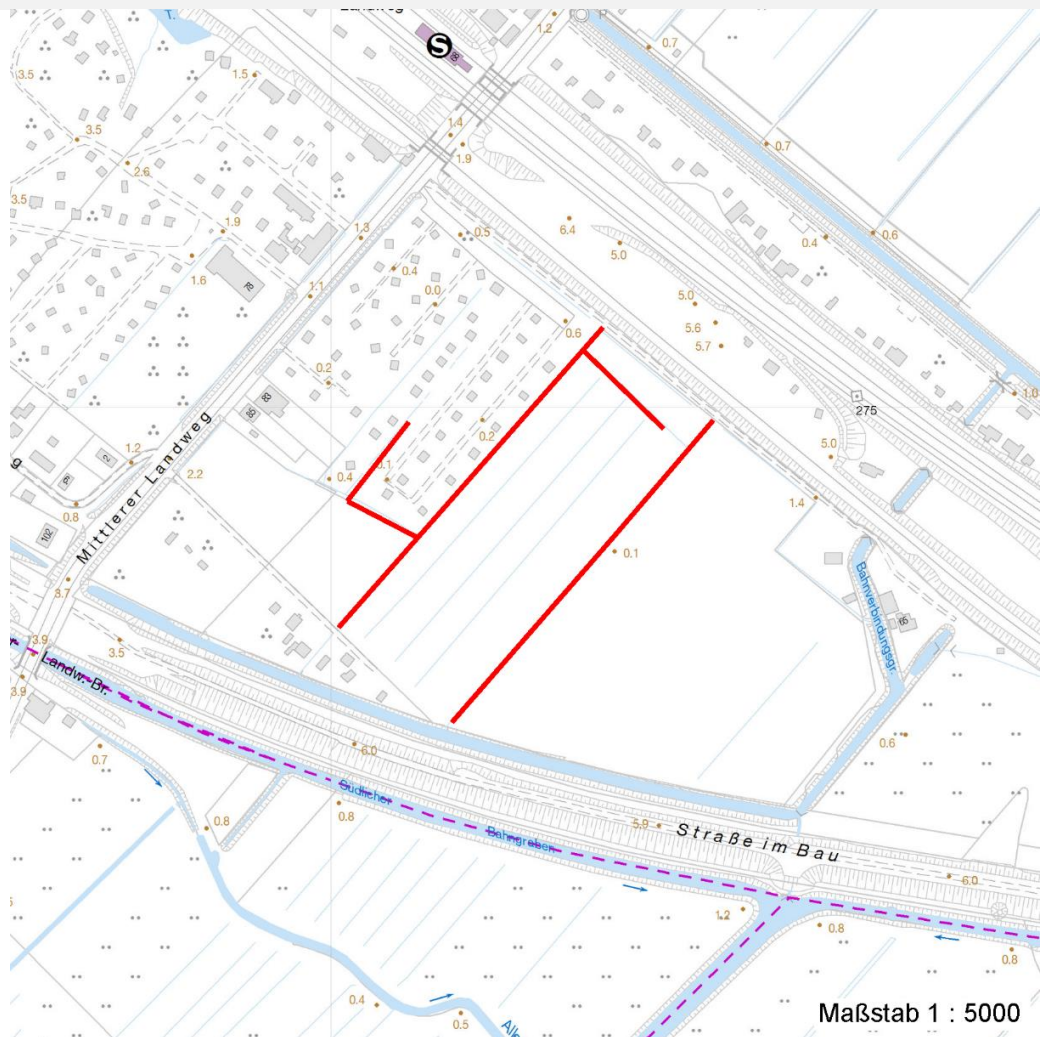
Erhebungsbogen

B

Projekt	Biotopkartierung Hamburg	Interne Nr.	52569	
		DK5 DK5-GK	7426	7428
		DK5 - Name	Allermöhe	
Handlungsbedarf	Nein	Biotop-Nr. alt	323	10
Bearbeitung	MMH	Kartierung	22.06.2000	
Räumliche Abbildung	Linie	Fläche / Länge [m²/m]	742,41	
Anzahl Abschnitte	5	Breite (lineare Abb.) [m]	3	

Räumliche Lage

Karte



Weitere Erhebungsbögen

Interne Nr.	Interne Nr. Zuordnung	DK5	Biotop-Nr.	Kartierung	Zuordnung	DK5 (GK)	Biotop-Nr. (alt)
52569	52553	7426	323	15.07.1990	K	7428	10
52569	52570	7426	323	24.09.2008	K	7428	10
52569	73599	9999	2613	15.08.1981	<	7428	1

Zuordnung: N = nachfolgende Kartierung, K = weitere Kartierungen (zeitlich vorher oder nachher)

Weitere Angaben

Merkmal	Wert
Auswertung	
Gefährdung / Einflüsse	Beeinträchtigung des Röhrichtes durch Pflügen und Mähen bis an den Gewässerrand Nutzungsintensivierung
Wertgesichtspunkte	Schwimblattvegetation

Erhebungsbogen

B

Projekt	Biotopkartierung Hamburg	Interne Nr.	52569
		DK5 DK5-GK	7426 7428
Handlungsbedarf	Nein	DK5 - Name	Allermöhe
Bearbeitung	MMH	Biotop-Nr. alt	323 10
Räumliche Abbildung	Linie	Kartierung	22.06.2000
Anzahl Abschnitte	5	Fläche / Länge [m²/m]	742,41
		Breite (lineare Abb.) [m]	3

Weitere Angaben

Merkmal	Wert
zoologisch bedeutsame Strukturen	Ufervegetation Blütenreiche Fluren Kleingewässer
Bedeutung für Tiergruppe	Insekten
Maßnahmen	Abschnittsweise Grabenräumung

Teilflächenbeschreibung

Teilflächentyp		Teilflächen-Nr.	1
Biototyp	Nährstoffreicher Graben mit Stillgewässercharakter (2000)	Biototyp	FGR
- Zusatz		- gesetzl. Grundl.	
FFH-LRT		FFH-LRT	
Beschreibung	Standort: Substrat: ohne Angabe (natürlich)	Entw.potential LRT	
		Hauptfläche	Ja
		Flächenanteil	30 %
		FFH-Unters.Fläche	Nein
		Saatgutfläche	Nein

Weitere Angaben

Merkmal	Wert
Boden	
Feuchte	11 - flaches Gewässer
Standort, Relief	
Relief	Regelprofil
Ausrichtung	V - Verschiedene
Belichtung	8 - sonnig
Luft	windberuhigt
Veg. - Deckg./Ant.	
1. Baumschicht	10 %
Strauchschicht	10 %
1. Krautschicht	90 %

Zeigerwerte der Pflanzenartenliste (Auswertung)

Standort	Belichtung	halbsonnig	6,9
Boden	Feuchte	flaches Gewässer	11
	Stickstoff (N)	mäßig stickstoffarm bis stickstoffreich	5,9
	Reaktion	neutral	7
Vegetation	Mahdverträglichkeit		
Zeigerwerte	Futterwert		
	Wechselfeuchteanzeiger		0
	Giftpflanzen		0
	Überschw.anzeiger		0

Erhebungsbogen

B

Projekt	Biotopkartierung Hamburg		Interne Nr.	52569	
			DK5 DK5-GK	7426	7428
Handlungsbedarf	Nein		DK5 - Name	Allermöhe	
Bearbeitung	MMH	Kopie	Ja	Biotop-Nr. alt	323 10
Räumliche Abbildung	Linie			Kartierung	22.06.2000
Anzahl Abschnitte	5			Fläche / Länge [m²/m]	742,41
				Breite (lineare Abb.) [m]	3

Pflanzenartenliste

Gruppe / Pflanzenart	MS	M	W	Vs	St	PA	Ph	Sz	VS	V	G	cf	Rote Liste					
													§	HH	ND	SH	D	
Tracheobionta (Gefäßpflanzen)																		
Lemna minor (Kleine Wasserlinse)	7	l		-														
Potamogeton natans (Schwimmendes Laichkraut)	7	w		-														
Anzahl Rote Liste Arten																		
Anzahl Arten														2				

MS: Mengensystem; M: Mengenangabe, W: Bewertung der Art (FFH-Monitoring), Vs: Vegetationsschicht, St: Status, PA: Autor Phänologie; Ph: Phänologie, Sz: Soziabilität, VS: Vitalitätssystem; V: Vitalität, G: Geschlecht, cf: unsichere Bestimmung, §: Schutz nach BNatSchG, HH: Rote Liste Hamburg, Nds: Rote Liste Niedersachsen, SH: Rote Liste Schleswig-Holstein, D: Rote Liste Deutschland

Teilflächenbeschreibung

Teilflächentyp		Teilflächen-Nr.	2
Biotoptyp	Schilf-Röhricht (2000)	Biotoptyp	NRS
- Zusatz		- gesetzl. Grundl.	
FFH-LRT	kein Lebensraumtyp nach FFH-Richtlinie	FFH-LRT	kein LRT
Beschreibung		Entw.potential LRT	
		Hauptfläche	
		Flächenanteil	70 %
		FFH-Unters.Fläche	Nein
		Saatgutfläche	Nein

Weitere Angaben

Merkmal	Wert
Standort, Relief	
Luft	keine Besonderheiten

Zeigerwerte der Pflanzenartenliste (Auswertung)

Standort	Belichtung	halbsonnig	7
Boden	Feuchte	zeitweise wasserüberstaut	9,6
	Stickstoff (N)	stickstoffreich	6,7
	Reaktion	neutral	6,9
Vegetation	Mahdverträglichkeit	schnittempfindlich (nur Herbstschnitt vertragend)	3,2
Zeigerwerte	Futterwert	sehr geringwertiges Futter	1,9
	Wechselfeuchteanzeiger		6
	Giftpflanzen		1
	Überschw.anzeiger		5

Pflanzenartenliste

Gruppe / Pflanzenart	MS	M	W	Vs	St	PA	Ph	Sz	VS	V	G	cf	Rote Liste					
													§	HH	ND	SH	D	
Tracheobionta (Gefäßpflanzen)																		
Carex acuta (Schlank-Segge)	7	w		-														V
Carex hirta (Behaarte Segge)	7	w		-														

Erhebungsbogen

B

Projekt	Biotopkartierung Hamburg		Interne Nr.	52569	
			DK5 DK5-GK	7426	7428
Handlungsbedarf	Nein		DK5 - Name	Allermöhe	
Bearbeitung	MMH	Kopie	Biotop-Nr. alt	323	10
Räumliche Abbildung	Linie		Kartierung	22.06.2000	
Anzahl Abschnitte	5		Fläche / Länge [m²/m]	742,41	
			Breite (lineare Abb.) [m]	3	

Pflanzenartenliste

Gruppe / Pflanzenart	MS	M	W	Vs	St	PA	Ph	Sz	VS	V	G	cf	§	Rote Liste					
														HH	ND	SH	D		
Cirsium palustre (Sumpf-Kratzdistel)	7	w		-															
Galium palustre (Sumpf-Labkraut)	7	w		-															
Glyceria maxima (Wasser-Schwaden)	7	w		-															
Iris pseudacorus (Gelbe Schwertlilie)	7	w		-									b						
Juncus effusus (Flatter-Binse)	7	w		-															
Lycopus europaeus (Gewöhnlicher Wolfstrapp)	7	w		-															
Lysimachia nummularia (Pfennigkraut)	7	w		-															
Lythrum salicaria (Blut-Weiderich)	7	w		-															
Myosotis scorpioides agg. (Artengruppe Sumpf-vergissmeinnicht)	7	w		-														V	
Phragmites australis (Schilf)	7	d		-															
Rumex hydrolapathum (Fluss-Ampfer)	7	w		-															
Scutellaria galericulata (Sumpf-Helmkraut)	7	w		-															
Stachys palustris (Sumpf-Ziest)	7	w		-															
Typha latifolia (Breitblättriger Rohrkolben)	7	w		-															
Valeriana excelsa sambucifolia (Holunderblättriger Baldrian)	7	w		-													D	D	D
Anzahl Rote Liste Arten														1	3	1			
Anzahl Arten														17					

MS: Mengensystem; M: Mengenangabe, W: Bewertung der Art (FFH-Monitoring), Vs: Vegetationsschicht, St: Status, PA: Autor Phänologie; Ph: Phänologie, Sz: Soziabilität, VS: Vitalitätssystem; V: Vitalität, G: Geschlecht, cf: unsichere Bestimmung, §: Schutz nach BNatSchG, HH: Rote Liste Hamburg, Nds: Rote Liste Niedersachsen, SH: Rote Liste Schleswig-Holstein, D: Rote Liste Deutschland

Teilflächenbeschreibung

Teilflächentyp		Teilflächen-Nr.	3
Biotoptyp	Zuordnung eines Biotoptyps fehlt! (2000)	Biotoptyp	XXX
- Zusatz		- gesetzl. Grundl.	
FFH-LRT		FFH-LRT	
Beschreibung		Entw.potential LRT	
		Hauptfläche	
		Flächenanteil	0 %
		FFH-Unters.Fläche	Nein
		Saatgutfläche	Nein

Weitere Angaben

Merkmal	Wert
Standort, Relief	
Luft	keine Besonderheiten

Projekt	Biotopkartierung Hamburg		Interne Nr.	52569
			DK5 DK5-GK	7426 7428
			DK5 - Name	Allermöhe
Handlungsbedarf	Nein		Biotop-Nr. alt	323 10
Bearbeitung	MMH	Kopie	Ja	Kartierung
Räumliche Abbildung	Linie			22.06.2000
Anzahl Abschnitte	5			Fläche / Länge [m²/m]
				742,41
				Breite (lineare Abb.) [m]
				3

Zeigerwerte der Pflanzenartenliste (Auswertung)

Standort	Belichtung	halbsonnig	6,6
Boden	Feuchte	mäßig feucht und wechselfeucht	6,1
	Stickstoff (N)	mäßig stickstoffarm bis stickstoffreich	6,3
	Reaktion	schwach sauer	6,1
Vegetation	Mahdverträglichkeit	mäßig schnittverträglich (erster Schnitt nicht vor 1. Juli)	4,6
Zeigerwerte	Futterwert	geringwertiges Futter	2,6
	Wechselfeuchteanzeiger		5
	Giftpflanzen		1
	Überschw.anzeiger		2

Pflanzenartenliste

Gruppe / Pflanzenart	MS	M	W	Vs	St	PA	Ph	Sz	VS	V	G	cf	§	Rote Liste			
														HH	ND	SH	D
Tracheobionta (Gefäßpflanzen)																	
Agrostis capillaris (Rotes Straußgras)	7	X		-													
Alnus glutinosa (Schwarz-Erle)	7	X		-													
Arrhenatherum elatius (Glatthafer)	7	X		-													
Carex leporina (Hasenfuß-Segge)	7	X		-													
Cirsium arvense (Acker-Kratzdistel)	7	X		-													
Dactylis glomerata (Wiesen-Knäuelgras)	7	X		-													
Epilobium angustifolium (Schmalblättriges Weidenröschen)	7	X		-													
Epilobium hirsutum (Zottiges Weidenröschen)	7	X		-													
Epilobium montanum (Berg-Weidenröschen)	7	X		-													
Epipactis helleborine (Breitblättrige Sumpfwurzel)	7	X		-									b				
Galeopsis speciosa (Bunter Hohlzahn)	7	X		-													
Galeopsis tetrahit (Gewöhnlicher Hohlzahn)	7	X		-													
Galium aparine (Kletten-Labkraut)	7	X		-													
Glechoma hederacea (Gundermann)	7	X		-													
Holcus lanatus (Wolliges Honiggras)	7	X		-													
Lathyrus pratensis (Wiesen-Platterbse)	7	X		-													
Lychnis flos-cuculi (Kuckucks-Lichtnelke)	7	X		-										3			
Persicaria lapathifolia (Ampfer-Knöterich)	7	X		-													
Persicaria maculosa (Floh-Knöterich)	7	X		-													
Phalaris arundinacea (Rohr-Glanzgras)	7	X		-													
Plantago lanceolata (Spitz-Wegerich)	7	X		-													
Potentilla reptans (Kriechendes Fingerkraut)	7	X		-													
Ranunculus acris (Scharfer Hahnenfuß)	7	X		-													
Rosa spec. (Rose)	7	X		-													
Rubus fruticosus agg. (Artengruppe Echte Brombeere)	7	X		-													
Rumex crispus (Krauser Ampfer)	7	X		-													
Salix spec. (Weide)	7	X		-													
Solanum dulcamara (Bittersüßer Nachtschatten)	7	X		-													
Stellaria graminea (Gras-Sternmiere)	7	X		-													
Tanacetum vulgare (Rainfarn)	7	X		-													
Urtica dioica (Große Brennnessel)	7	X		-													
Vicia cracca (Vogel-Wicke)	7	X		-													
Vicia tetrasperma (Viersamige Wicke)	7	X		-													

Erhebungsbogen

B

Projekt	Biotopkartierung Hamburg		Interne Nr.	52569	
			DK5 DK5-GK	7426	7428
Handlungsbedarf	Nein		DK5 - Name	Allermöhe	
Bearbeitung	MMH	Kopie Ja	Biotop-Nr. alt	323	10
Räumliche Abbildung	Linie		Kartierung	22.06.2000	
Anzahl Abschnitte	5		Fläche / Länge [m²/m]	742,41	
			Breite (lineare Abb.) [m]	3	

Pflanzenartenliste

Gruppe / Pflanzenart	MS	M	W	Vs	St	PA	Ph	Sz	VS	V	G	cf	§	Rote Liste			
														HH	ND	SH	D
Anzahl Rote Liste Arten														1			
Anzahl Arten														33			

MS: Mengensystem; M: Mengenangabe, W: Bewertung der Art (FFH-Monitoring), Vs: Vegetationsschicht, St: Status, PA: Autor Phänologie; Ph: Phänologie, Sz: Soziabilität, VS: Vitalitätssystem; V: Vitalität, G: Geschlecht, cf: unsichere Bestimmung, §: Schutz nach BNatSchG, HH: Rote Liste Hamburg, Nds: Rote Liste Niedersachsen, SH: Rote Liste Schleswig-Holstein, D: Rote Liste Deutschland