

Erhebungsbogen

B

Projekt	Biotopkartierung Hamburg		Interne Nr.	52213
			DK5 DK5-GK	7426 7428
Handlungsbedarf	Nein		DK5 - Name	Allermöhe
Bearbeitung	MMH	Kopie Ja	Biotop-Nr. alt	26 26
Räumliche Abbildung	Fläche		Kartierung	19.07.2000
Anzahl Abschnitte	1		Fläche / Länge [m²/m]	50748,127
			Breite (lineare Abb.) [m]	

Gesetzlicher Schutz	§ 14 (2) 2.3 Feldgehölze	Schutz nur teilweise	Ja
----------------------------	--------------------------	-----------------------------	----

Gesamtbewertung	6	Wertvoll
– Alter	6	Biotop mittleren Alters, 50 bis 100 Jahre
– Belastungsgrad	6	Flächenhaft geringe oder örtlich stärkere oder Vorbelastung mit deutlichem Einfluß
– Ökolog. Funktion	6	Hohe Bedeutung in einem Biotopkomplex, für den lokalen Biotopverbund oder als Puffer
– Seltenheit	5	Seltener Biotoptyp, floristisch stark verarmt, ohne seltener Pflges. od. verbr. artenreicher Biotoptyp

Bestandsbeschreibung

Der Biotop ist in seiner Ausdehnung und seiner Ausprägung seit der vorangegangenen Kartierung weitgehend erhalten geblieben. Daher wurden die Daten von 1990 kopiert und entsprechend aktualisiert.

Es handelt sich um die Fläche zwischen zwei genutzten Bahndämmen die in der Nähe des Mittleren Landweges ebenfalls bis auf Dammhöhe aufgeschüttet ist, gen Osten jedoch bis auf das Niveau der benachbarten Marschen abfällt. Den überwiegenden Teil der Fläche nimmt ein kleines Wäldchen in der Niederung zwischen den Bahndämmen ein. Die relativ artenreiche Baumschicht besteht vorwiegend aus bis 20m hohen Pappeln und Weiden, daneben auch Ahorn und Eichen. Die Strauchschicht ist stellenweise üppig entwickelt mit viel Holunder, Rosen, Brombeeren u.a.. Die Krautschicht eher artenarm und locker. Sie besteht in den feuchten Senken vorwiegend aus Wasserschwaden, an der Bahndammböschung vorwiegend aus Landreitgras.

Der Biotop wird im Nordwesten von einem (privaten) Weg, der auch als Zufahrt zu einem Kleingartenverein mit wenigen Parzellen dient, durchzogen. Hier, auf dem aufgeschütteten Bereich, sind neben Kleingärten kleinflächige Ruderalfluren und spontane Gehölze vorhanden, die in den Hauptbiotop Wäldchen übergehen.

Vorkommen an Biotoptypen

1	TF	Typ	HF	F.Anteil
2	BTYP	Biotoptyp		- gesetzl. Grundl.
3	Zusatz	Zusatz zum Biotoptypen		
4	LRT	Lebensraumtyp		
1	1		Ja	90 %
2	HG	Feld-, Stadt- und Kleingehölz (2000)		
1	2			10 %
2	EKR	Kleingartenanlage, strukturreich (2000)		

Räumliche Lage

Lagebeschreibung	Zwischen den Bahngleisen/Bahnanlagen			
Nachbarnutzung/en	Bahndämme			
Rechtswert (X)	575641	Hochwert (Y)	5927818	
Bezirk	Bergedorf	Naturraum	Vier- und Marschlande (673.10)	
Stadtteil (OT-Nr.)	Billwerder (611)	Gemarkung	Billwerder (604)	
Digitaler Grünplan	<input type="checkbox"/> Hafengesamtgebiet	<input type="checkbox"/> Ramsargebiet	<input type="checkbox"/> EG-Vogelschutzgeb.	<input type="checkbox"/>
Ausgleichsflächen	<input checked="" type="checkbox"/> Biosphärenreservat	<input type="checkbox"/> Nationalpark	<input type="checkbox"/>	<input type="checkbox"/>
NSG / ND / LSG				
FFH-GEBIET				
Wasserschutzgebiet				

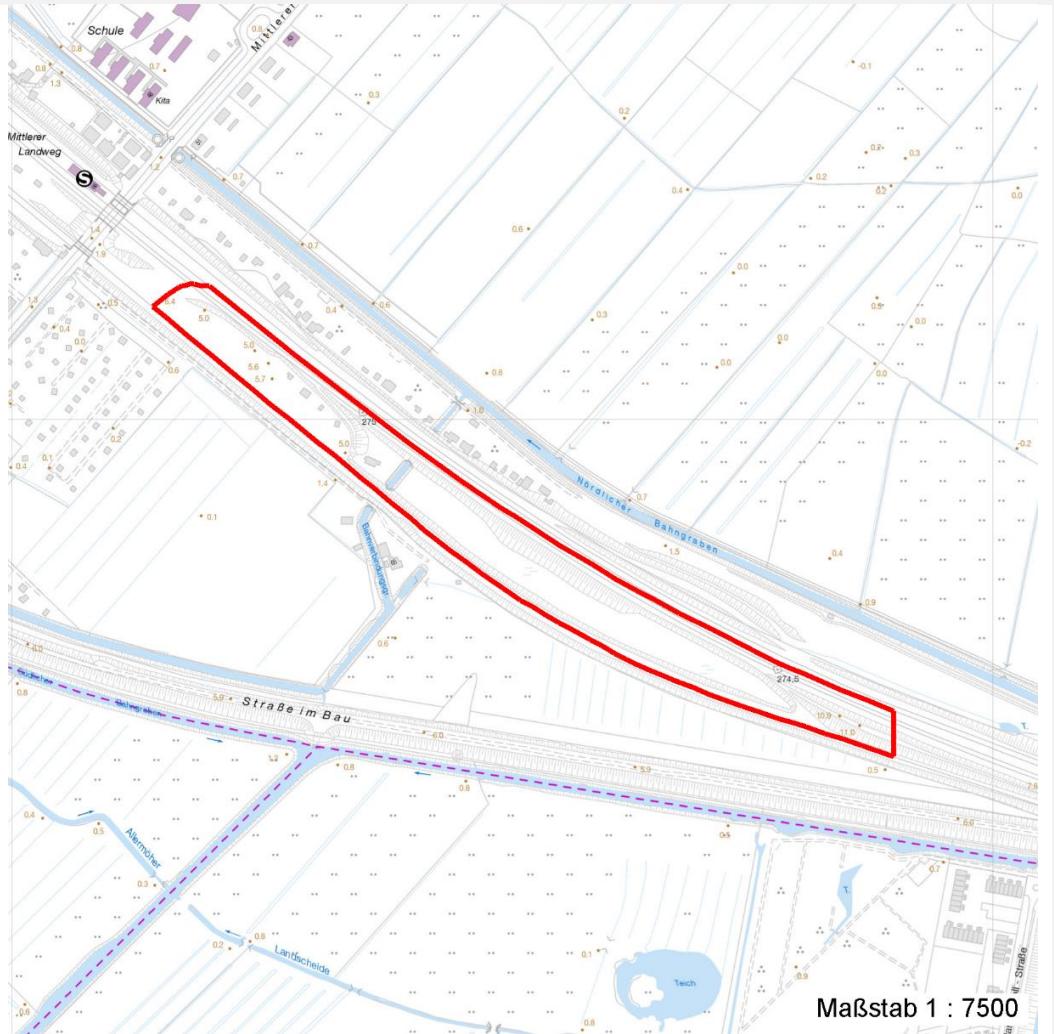
Erhebungsbogen

B

Projekt	Biotopkartierung Hamburg		Interne Nr.	52213
			DK5 DK5-GK	7426 7428
Handlungsbedarf	Nein		DK5 - Name	Allermöhe
Bearbeitung	MMH	Kopie Ja	Biotop-Nr. alt	26 26
Räumliche Abbildung	Fläche		Kartierung	19.07.2000
Anzahl Abschnitte	1		Fläche / Länge [m²/m]	50748,127
			Breite (lineare Abb.) [m]	

Räumliche Lage

Karte



Weitere Erhebungsbögen

Interne Nr.	Interne Nr. Zuordnung	DK5	Biotop-Nr.	Kartierung	Zuordnung	DK5 (GK)	Biotop-Nr. (alt)
52213	52209	7426	26	15.07.1990	K	7428	26
52213	52244	7426	26	22.09.2008	K	7428	26
52213	90853	7426	26	01.08.2015	K	7428	26

Zuordnung: N = nachfolgende Kartierung, K = weitere Kartierungen (zeitlich vorher oder nachher)

Weitere Angaben

Merkmal	Wert
Auswertung	
Wertgesichtspunkte	Dominanz von Laubgehölzen Wichtige ökologische Ausgleichsfläche Flächenpotential
Bedeutung für Tiergruppe	Amphibien

Erhebungsbogen

B

Projekt	Biotopkartierung Hamburg	Interne Nr.	52213
		DK5 DK5-GK	7426 7428
Handlungsbedarf	Nein	DK5 - Name	Allermöhe
Bearbeitung	MMH	Biotop-Nr. alt	26 26
Räumliche Abbildung	Fläche	Kartierung	19.07.2000
Anzahl Abschnitte	1	Fläche / Länge [m²/m]	50748,127
		Breite (lineare Abb.) [m]	

Weitere Angaben

Merkmal	Wert
Maßnahmen	keine Angaben - 0

Teilflächenbeschreibung

Teilflächentyp		Teilflächen-Nr.	1
Biotoptyp	Feld-, Stadt- und Kleingehölz (2000)	Biotoptyp	HG
- Zusatz		- gesetzl. Grundl.	
FFH-LRT		FFH-LRT	
Beschreibung	Standort: Substrat: ohne Angabe (natürlich), Bahndammböschung	Entw.potential LRT	
		Hauptfläche	Ja
		Flächenanteil	90 %
		FFH-Unters.Fläche	Nein
		Saatgutfläche	Nein

Weitere Angaben

Merkmal	Wert
Boden	
Feuchte	6 - mäßig feucht und wechselfeucht
Standort, Relief	
Relief	unregelmäßig bis geneigt,
Belichtung	3 - schattig
Luft	windberuhigt
Veg. - Deckg./Ant.	
Gesamt	95 %
1. Baumschicht	55 %
Strauchschicht	30 %
1. Krautschicht	10 %

Zeigerwerte der Pflanzenartenliste (Auswertung)

Standort	Belichtung	halbsonnig bis halbschattig	6,2
Boden	Feuchte	feucht	6,7
	Stickstoff (N)	stickstoffreich	7,4
	Reaktion	neutral	7,1
Vegetation	Mahdverträglichkeit	schnittempfindlich (nur Herbstschnitt vertragend)	2,8
Zeigerwerte	Futterwert	sehr geringwertiges Futter	2,4
	Wechselfeuchteanzeiger		1
	Giftpflanzen		0
	Überschw.anzeiger		2

Pflanzenartenliste

Gruppe / Pflanzenart	MS	M	W	Vs	St	PA	Ph	Sz	VS	V	G	cf	§	Rote Liste			
														HH	ND	SH	D
Tracheobionta (Gefäßpflanzen)																	
Acer platanoides (Spitz-Ahorn)	7	w		-													
Acer pseudoplatanus (Berg-Ahorn)	7	X		-													

Erhebungsbogen

B

Projekt	Biotopkartierung Hamburg	Interne Nr.	52213
		DK5 DK5-GK	7426 7428
Handlungsbedarf	Nein	DK5 - Name	Allermöhe
Bearbeitung	MMH	Biotop-Nr. alt	26 26
Räumliche Abbildung	Fläche	Kartierung	19.07.2000
Anzahl Abschnitte	1	Fläche / Länge [m²/m]	50748,127
		Breite (lineare Abb.) [m]	

Pflanzenartenliste

Gruppe / Pflanzenart	MS	M	W	Vs	St	PA	Ph	Sz	VS	V	G	cf	Rote Liste					
													§	HH	ND	SH	D	
Alnus glutinosa (Schwarz-Erle)	7	z		-														
Betula pendula (Hänge-Birke)	7	z		-														
Calamagrostis epigejos (Land-Reitgras)	7	l		-														
Crataegus spec. (Weißdorn)	7	z		-														
Fagus sylvatica (Rotbuche)	7	z		-														
Fraxinus excelsior (Gewöhnliche Esche)	7	z		-														
Glyceria maxima (Wasser-Schwaden)	7	l		-														
Populus nigra (Schwarz-Pappel)	7	l		-												2	3	3
Populus tremula (Zitter-Pappel)	7	l		-														
Quercus robur (Stiel-Eiche)	7	z		-														
Rosa spec. (Rose)	7	z		-														
Rubus caesius (Kratzbeere)	7	w		-														
Rubus spec. (Brombeeren unbestimmt)	7	z		-														
Salix spec. (Weide)	7	l		-														
Sambucus nigra (Schwarzer Holunder)	7	z		-														
Sambucus racemosa (Trauben-Holunder)	7	w		-														
Sorbus aucuparia (Eberesche)	7	w		-														
Urtica dioica (Große Brennessel)	7	l		-														
Anzahl Rote Liste Arten													1	1	1			
Anzahl Arten													20					

MS: Mengensystem; M: Mengenangabe, W: Bewertung der Art (FFH-Monitoring), Vs: Vegetationsschicht, St: Status, PA: Autor Phänologie; Ph: Phänologie, Sz: Soziabilität, VS: Vitalitätssystem; V: Vitalität, G: Geschlecht, cf: unsichere Bestimmung, §: Schutz nach BNatSchG, HH: Rote Liste Hamburg, Nds: Rote Liste Niedersachsen, SH: Rote Liste Schleswig-Holstein, D: Rote Liste Deutschland

Tierartenliste

	Rote Liste				FFH			
	BArtSchG	HH	ND	SH	D	II	IV	V
1	Anzahl				Anzahltyp			
2	Anzahl geschätzt				Geschlecht			
3	Methode				Verhalten			
4	Nachweis							
5								
Amphibien								
Bufo bufo (Erdkröte)	1	b		V				
	2							
	3	>= 1						
	4							
Bufo bufo (Erdkröte)	1	b		V				
	2							
	3	>= 1						
	4							

Erhebungsbogen

B

Projekt	Biotopkartierung Hamburg		Interne Nr.	52213
			DK5 DK5-GK	7426 7428
Handlungsbedarf	Nein		DK5 - Name	Allermöhe
Bearbeitung	MMH	Kopie Ja	Biotop-Nr. alt	26 26
Räumliche Abbildung	Fläche		Kartierung	19.07.2000
Anzahl Abschnitte	1		Fläche / Länge [m²/m]	50748,127
			Breite (lineare Abb.) [m]	

Teilflächenbeschreibung

Teilflächentyp		Teilflächen-Nr.	2
Biotoptyp	Kleingartenanlage, strukturreich (2000)	Biotoptyp	EKR
- Zusatz		- gesetzl. Grundl.	
FFH-LRT		FFH-LRT	
Beschreibung	Standort: aufgeschütteter Bereich im Nordwesten	Entw.potential LRT	
		Hauptfläche	
		Flächenanteil	10 %
		FFH-Unters.Fläche	Nein
		Saatgutfläche	Nein

Weitere Angaben

Merkmal	Wert
Standort, Relief	
Luft	keine Besonderheiten
Veg. - Deckg./Ant.	
Gesamt	90 %
1. Baumschicht	40 %
Strauchschicht	10 %
1. Krautschicht	40 %
Veg. - Höhe	
Gesamt, durchschn.	20.00 m

Zeigerwerte der Pflanzenartenliste (Auswertung)

Standort	Belichtung	halbsonnig	6,6
Boden	Feuchte	mäßig feucht und wechselfeucht	5,6
	Stickstoff (N)	stickstoffreich	7,1
	Reaktion	neutral	6,9
Vegetation	Mahdverträglichkeit	mäßig schnittverträglich (erster Schnitt nicht vor 1. Juli)	5,5
Zeigerwerte	Futterwert	ausreichende Futterqualität	4,9
	Wechselfeuchteanzeiger		2
	Giftpflanzen		2
	Überschw.anzeiger		3

Pflanzenartenliste

Gruppe / Pflanzenart	MS	M	W	Vs	St	PA	Ph	Sz	VS	V	G	cf	§	Rote Liste			
														HH	ND	SH	D
Tracheobionta (Gefäßpflanzen)																	
Alliaria petiolata (Knoblauchsrauke)	7	l		-													
Alnus glutinosa (Schwarz-Erle)	7	w		-													
Calamagrostis epigejos (Land-Reitgras)	7	l		-													
Crataegus monogyna (Eingrifflicher Weißdorn)	7	w		-													
Dactylis glomerata (Wiesen-Knäuelgras)	7	z		-													
Fagus sylvatica (Rotbuche)	7	w		-													
Galium aparine (Kletten-Labkraut)	7	l		-													
Geum urbanum (Echte Nelkenwurz)	7	z		-													
Glechoma hederacea (Gundermann)	7	l		-													

Erhebungsbogen

B

Projekt	Biotopkartierung Hamburg		Interne Nr.	52213	
			DK5 DK5-GK	7426	7428
Handlungsbedarf	Nein		DK5 - Name	Allermöhe	
Bearbeitung	MMH	Kopie	Ja	Biotop-Nr. alt	26 26
Räumliche Abbildung	Fläche		Kartierung	19.07.2000	
Anzahl Abschnitte	1		Fläche / Länge [m²/m]	50748,127	
			Breite (lineare Abb.) [m]		

Pflanzenartenliste

Gruppe / Pflanzenart	MS	M	W	Vs	St	PA	Ph	Sz	VS	V	G	cf	Rote Liste						
													§	HH	ND	SH	D		
Humulus lupulus (Hopfen)	7	w		-															
Iris pseudacorus (Gelbe Schwertlilie)	7	w		-															b
Lolium perenne (Ausdauerndes Weidelgras)	7	z		-															
Poa annua (Einjähriges Rispengras)	7	l		-															
Poa pratensis (Wiesen-Rispengras)	7	l		-															
Poa trivialis (Gewöhnliches Rispengras)	7	l		-															
Populus tremula (Zitter-Pappel)	7	w		-															
Quercus robur (Stiel-Eiche)	7	w		-															
Rubus fruticosus agg. (Artengruppe Echte Brombeere)	7	z		-															
Rubus idaeus (Himbeere)	7	z		-															
Sambucus nigra (Schwarzer Holunder)	7	z		-															
Solanum dulcamara (Bittersüßer Nachtschatten)	7	w		-															
Sorbus aucuparia (Eberesche)	7	w		-															
Tanacetum vulgare (Rainfarn)	7	l		-															
Urtica dioica (Große Brennnessel)	7	z		-															
Anzahl Rote Liste Arten																			
Anzahl Arten													24						

MS: Mengensystem; M: Mengenangabe, W: Bewertung der Art (FFH-Monitoring), Vs: Vegetationsschicht, St: Status, PA: Autor Phänologie; Ph: Phänologie, Sz: Soziabilität, VS: Vitalitätssystem; V: Vitalität, G: Geschlecht, cf: unsichere Bestimmung, §: Schutz nach BNatSchG, HH: Rote Liste Hamburg, Nds: Rote Liste Niedersachsen, SH: Rote Liste Schleswig-Holstein, D: Rote Liste Deutschland