

Erhebungsbogen

B

Projekt	Biotopkartierung Hamburg, Datenbestand aus FoxPro	Interne Nr.	52209
		DK5 DK5-GK	7426 7428
Handlungsbedarf	Nein	DK5 - Name	Allermöhe
Bearbeitung	STU Kopie Nein	Biotop-Nr. alt	26 26
Räumliche Abbildung	Fläche	Kartierung	15.07.1990
Anzahl Abschnitte	1	Fläche / Länge [m²/m]	67974,8759
		Breite (lineare Abb.) [m]	

Gesetzlicher Schutz § 14 (2) 2.3 Feldgehölze **Schutz nur teilweise** **Nein**

Gesamtbewertung 0 keine Angabe

- Alter
- Belastungsgrad
- Ökolog. Funktion
- Seltenheit

Bestandsbeschreibung

Östlicher Ausläufer eines kleinen Wäldchens (WP) in der Niederung zwischen zwei Bahndämmen. Relativ artenreiche Baumschicht und eine +/- üppig entwickelte Strauchschicht, wogegen die Krautschicht eher artenarm und locker/offen erscheint. Der Biotop wird von einem (privaten) Weg, der auch als Zufahrt zu einem Kleingartenverein mit wenigen Parzellen dient, durchzogen.

Wertstufe: 6.

Spezielle Nutzungen: Gelände der DB, Jagd Betretungsverbot

Nutzungsintensität: gepflegt

Vorkommende Pflanzengesellschaften: ohne Angabe

Vorkommen an Biotoptypen

1	TF	Typ	HF	F.Anteil
2	BTYP	Biotoptyp		- gesetzl. Grundl.
3	Zusatz	Zusatz zum Biotoptypen		
4	LRT	Lebensraumtyp		
1	1		Ja	100 %
2	HG	Feld-, Stadt- und Kleingehölz (2000)		
1	2			0 %
2	XXX	Zuordnung eines Biotoptyps fehlt! (2000)		
1	3			0 %
2	XXX	Zuordnung eines Biotoptyps fehlt! (2000)		

Räumliche Lage

Lagebeschreibung	Zwischen den Bahngleisen/Bahnanlagen		
Nachbarnutzung/en			
Rechtswert (X)	575479	Hochwert (Y)	5927897
Bezirk	Bergedorf	Naturraum	Vier- und Marschlande (673.10)
Stadtteil (OT-Nr.)	Billwerder (611)	Gemarkung	Billwerder (604)
Digitaler Grünplan	<input type="checkbox"/> Hafengesamtgebiet	<input type="checkbox"/> Ramsargebiet	<input type="checkbox"/> EG-Vogelschutzgeb.
Ausgleichsflächen	<input checked="" type="checkbox"/> Biosphärenreservat	<input type="checkbox"/> Nationalpark	<input type="checkbox"/>
NSG / ND / LSG	NSG Allermöher Wiesen [HH-607 / Anteil: < 1%]		
FFH-GEBIET			
Wasserschutzgebiet			

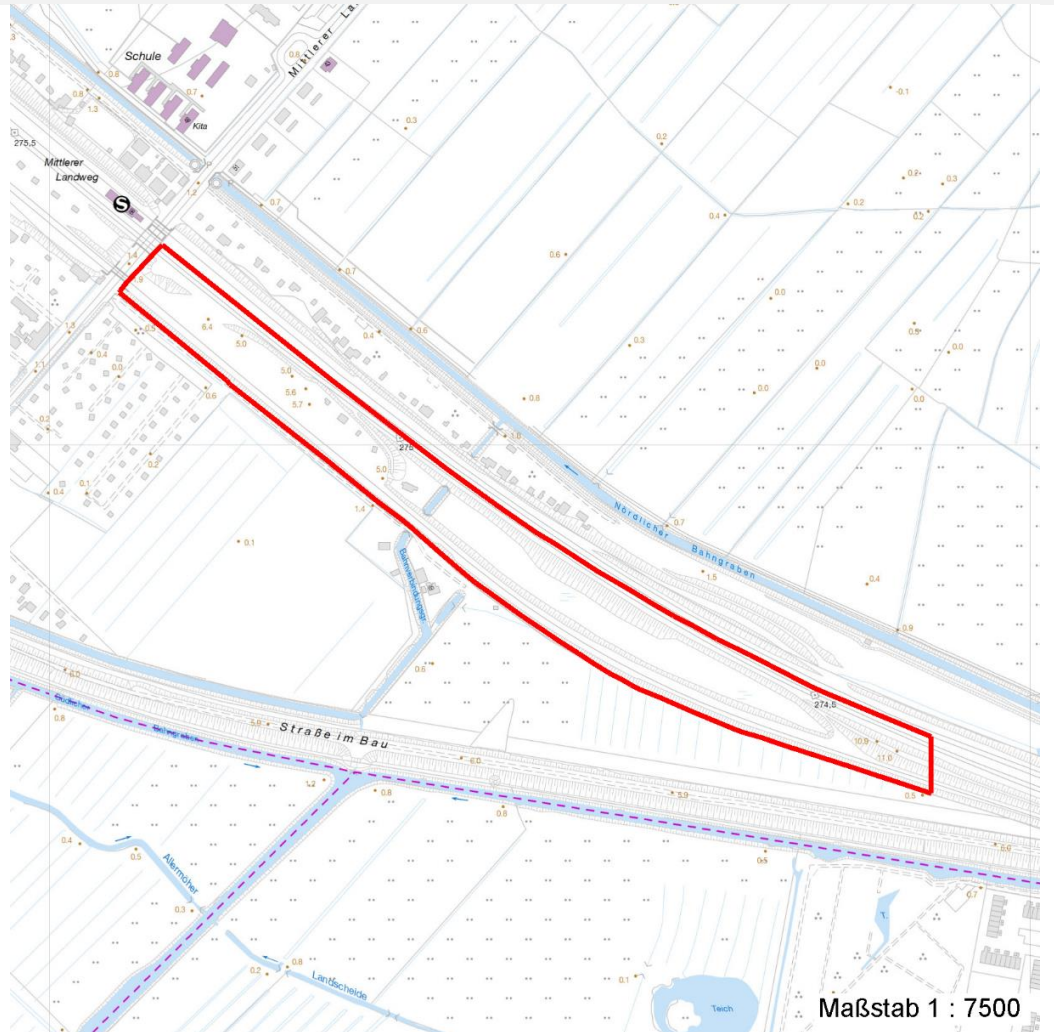
Erhebungsbogen

B

Projekt	Biotopkartierung Hamburg, Datenbestand aus FoxPro	Interne Nr.	52209	
		DK5 DK5-GK	7426	7428
		DK5 - Name	Allermöhe	
Handlungsbedarf	Nein	Biotop-Nr. alt	26	26
Bearbeitung	STU	Kartierung	15.07.1990	
Räumliche Abbildung	Fläche	Fläche / Länge [m²/m]	67974,8759	
Anzahl Abschnitte	1	Breite (lineare Abb.) [m]		

Räumliche Lage

Karte



Weitere Erhebungsbögen

Interne Nr.	Interne Nr. Zuordnung	DK5	Biotop-Nr.	Kartierung	Zuordnung	DK5 (GK)	Biotop-Nr. (alt)
52209	52213	7426	26	19.07.2000	K	7428	26
52209	52244	7426	26	22.09.2008	K	7428	26
52209	90853	7426	26	01.08.2015	K	7428	26

Zuordnung: N = nachfolgende Kartierung, K = weitere Kartierungen (zeitlich vorher oder nachher)

Weitere Angaben

Merkmal	Wert
Auswertung	
Wertgesichtspunkte	Dominanz von Laubgehölzen artenarme Ausprägung
Maßnahmen	keine Angaben - 0

Erhebungsbogen

B

Projekt	Biotopkartierung Hamburg, Datenbestand aus FoxPro	Interne Nr.	52209
		DK5 DK5-GK	7426 7428
		DK5 - Name	Allermöhe
Handlungsbedarf	Nein	Biotop-Nr. alt	26 26
Bearbeitung	STU	Kartierung	15.07.1990
Räumliche Abbildung	Fläche	Fläche / Länge [m²/m]	67974,8759
Anzahl Abschnitte	1	Breite (lineare Abb.) [m]	

Teilflächenbeschreibung

Teilflächentyp		Teilflächen-Nr.	1
Biotoptyp	Feld-, Stadt- und Kleingehölz (2000)	Biotoptyp	HG
- Zusatz		- gesetzl. Grundl.	
FFH-LRT		FFH-LRT	
Beschreibung	Standort: Substrat: ohne Angabe (natürlich)	Entw.potential LRT	
		Hauptfläche	Ja
		Flächenanteil	100 %
		FFH-Unters.Fläche	Nein
		Saatgutfläche	Nein

Weitere Angaben

Merkmal	Wert
Boden	
Feuchte	6 - mäßig feucht und wechselfeucht
Standort, Relief	
Relief	eben bis geneigt
Belichtung	3 - schattig
Luft	windberuhigt
Veg. - Deckg./Ant.	
1. Baumschicht	70 %
Strauchschicht	30 %
1. Krautschicht	10 %

Zeigerwerte der Pflanzenartenliste (Auswertung)

Standort	Belichtung	halbschattig	5,2
Boden	Feuchte	feucht	6,6
	Stickstoff (N)	stickstoffreich	7
	Reaktion	schwach sauer	6
Vegetation	Mahdverträglichkeit	nicht völlig schnittunverträglich aber sehr schnittempfindlich	1,5
Zeigerwerte	Futterwert		
	Wechselfeuchteanzeiger		0
	Giftpflanzen		0
	Überschw.anzeiger		2

Pflanzenartenliste

Gruppe / Pflanzenart	MS	M	W	Vs	St	PA	Ph	Sz	VS	V	G	cf	§	Rote Liste			
														HH	ND	SH	D
Tracheobionta (Gefäßpflanzen)																	
Acer pseudoplatanus (Berg-Ahorn)	7	X		-													
Alnus glutinosa (Schwarz-Erle)	7	X		-													
Betula pendula (Hänge-Birke)	7	X		-													
Fagus sylvatica (Rotbuche)	7	X		-													
Fraxinus excelsior (Gewöhnliche Esche)	7	X		-													
Populus nigra (Schwarz-Pappel)	7	X		-									2	3	3		
Populus tremula (Zitter-Pappel)	7	X		-													

Erhebungsbogen

B

Projekt	Biotopkartierung Hamburg, Datenbestand aus FoxPro	Interne Nr.	52209
		DK5 DK5-GK	7426 7428
Handlungsbedarf	Nein	DK5 - Name	Allermöhe
Bearbeitung	STU	Biotop-Nr. alt	26 26
Räumliche Abbildung	Fläche	Kartierung	15.07.1990
Anzahl Abschnitte	1	Fläche / Länge [m²/m]	67974,8759
		Breite (lineare Abb.) [m]	

Pflanzenartenliste

Gruppe / Pflanzenart	MS	M	W	Vs	St	PA	Ph	Sz	VS	V	G	cf	§	Rote Liste			
														HH	ND	SH	D
Quercus robur (Stiel-Eiche)	7	X		-													
Salix spec. (Weide)	7	X		-													
Sorbus aucuparia (Eberesche)	7	X		-													
Anzahl Rote Liste Arten														1	1	1	
Anzahl Arten														10			

MS: Mengensystem; M: Mengenangabe, W: Bewertung der Art (FFH-Monitoring), Vs: Vegetationsschicht, St: Status, PA: Autor Phänologie; Ph: Phänologie, Sz: Soziabilität, VS: Vitalitätssystem; V: Vitalität, G: Geschlecht, cf: unsichere Bestimmung, §: Schutz nach BNatSchG, HH: Rote Liste Hamburg, Nds: Rote Liste Niedersachsen, SH: Rote Liste Schleswig-Holstein, D: Rote Liste Deutschland

Teilflächenbeschreibung

Teilflächentyp		Teilflächen-Nr.	2
Biotoptyp	Zuordnung eines Biotoptyps fehlt! (2000)	Biotoptyp	XXX
- Zusatz		- gesetzl. Grundl.	
FFH-LRT		FFH-LRT	
Beschreibung		Entw.potential LRT	
		Hauptfläche	
		Flächenanteil	0 %
		FFH-Unters.Fläche	Nein
		Saatgutfläche	Nein

Weitere Angaben

Merkmal	Wert
Standort, Relief	
Luft	keine Besonderheiten

Zeigerwerte der Pflanzenartenliste (Auswertung)

Standort	Belichtung	halbsonnig bis halbschattig	6,2
Boden	Feuchte	mäßig feucht und wechselfeucht	5,5
	Stickstoff (N)	mäßig stickstoffarm bis stickstoffreich	6,3
	Reaktion	schwach sauer	6
Vegetation	Mahdverträglichkeit	nicht völlig schnittunverträglich aber sehr schnittempfindlich	1,8
Zeigerwerte	Futterwert		
	Wechselfeuchteanzeiger		0
	Giftpflanzen		0
	Überschw.anzeiger		1

Pflanzenartenliste

Gruppe / Pflanzenart	MS	M	W	Vs	St	PA	Ph	Sz	VS	V	G	cf	§	Rote Liste			
														HH	ND	SH	D
Tracheobionta (Gefäßpflanzen)																	
Alnus glutinosa (Schwarz-Erle)	7	X		-													
Crataegus monogyna (Eingrifflicher Weißdorn)	7	X		-													
Fagus sylvatica (Rotbuche)	7	X		-													
Populus tremula (Zitter-Pappel)	7	X		-													

Erhebungsbogen

B

Projekt	Biotopkartierung Hamburg, Datenbestand aus FoxPro	Interne Nr.	52209
		DK5 DK5-GK	7426 7428
Handlungsbedarf	Nein	DK5 - Name	Allermöhe
Bearbeitung	STU	Biotop-Nr. alt	26 26
Räumliche Abbildung	Fläche	Kartierung	15.07.1990
Anzahl Abschnitte	1	Fläche / Länge [m²/m]	67974,8759
		Breite (lineare Abb.) [m]	

Pflanzenartenliste

Gruppe / Pflanzenart	MS	M	W	Vs	St	PA	Ph	Sz	VS	V	G	cf	Rote Liste					
													§	HH	ND	SH	D	
Quercus robur (Stiel-Eiche)	7	X		-														
Rubus fruticosus agg. (Artengruppe Echte Brombeere)	7	X		-														
Rubus idaeus (Himbeere)	7	X		-														
Sambucus nigra (Schwarzer Holunder)	7	X		-														
Sorbus aucuparia (Eberesche)	7	X		-														
Anzahl Rote Liste Arten																		
Anzahl Arten																	9	

MS: Mengensystem; M: Mengenangabe, W: Bewertung der Art (FFH-Monitoring), Vs: Vegetationsschicht, St: Status, PA: Autor Phänologie; Ph: Phänologie, Sz: Soziabilität, VS: Vitalitätssystem; V: Vitalität, G: Geschlecht, cf: unsichere Bestimmung, §: Schutz nach BNatSchG, HH: Rote Liste Hamburg, ND: Rote Liste Niedersachsen, SH: Rote Liste Schleswig-Holstein, D: Rote Liste Deutschland

Teilflächenbeschreibung

Teilflächentyp		Teilflächen-Nr.	3
Biotoptyp	Zuordnung eines Biotoptyps fehlt! (2000)	Biotoptyp	XXX
- Zusatz		- gesetzl. Grundl.	
FFH-LRT		FFH-LRT	
Beschreibung		Entw.potential LRT	
		Hauptfläche	
		Flächenanteil	0 %
		FFH-Unters.Fläche	Nein
		Saatgutfläche	Nein

Weitere Angaben

Merkmal	Wert
Standort, Relief	
Luft	keine Besonderheiten

Zeigerwerte der Pflanzenartenliste (Auswertung)

Standort	Belichtung	halbsonnig bis halbschattig	6
Boden	Feuchte	feucht	6,7
	Stickstoff (N)	sehr stickstoffreich	7,5
	Reaktion	neutral	7
Vegetation	Mahdverträglichkeit	mäßig bis gut schnittverträglich (erster Schnitt nicht vor Mitte Juni)	6,4
Zeigerwerte	Futterwert	geringwertiges Futter	3,2
	Wechselfeuchteanzeiger		0
	Giftpflanzen		0
	Überschw.anzeiger		0

Pflanzenartenliste

Gruppe / Pflanzenart	MS	M	W	Vs	St	PA	Ph	Sz	VS	V	G	cf	Rote Liste					
													§	HH	ND	SH	D	
Tracheobionta (Gefäßpflanzen)																		
Geum urbanum (Echte Nelkenwurz)	7	X		-														

Erhebungsbogen

B

Projekt	Biotopkartierung Hamburg, Datenbestand aus FoxPro	Interne Nr.	52209
		DK5 DK5-GK	7426 7428
Handlungsbedarf	Nein	DK5 - Name	Allermöhe
Bearbeitung	STU	Biotop-Nr. alt	26 26
Räumliche Abbildung	Fläche	Kartierung	15.07.1990
Anzahl Abschnitte	1	Fläche / Länge [m²/m]	67974,8759
		Breite (lineare Abb.) [m]	

Pflanzenartenliste

Gruppe / Pflanzenart	MS	M	W	Vs	St	PA	Ph	Sz	VS	V	G	cf	Rote Liste						
													§	HH	ND	SH	D		
Glechoma hederacea (Gundermann)	7	X		-															
Phragmites australis (Schilf)	7	X		-															
Poa annua (Einjähriges Rispengras)	7	X		-															
Poa trivialis (Gewöhnliches Rispengras)	7	X		-															
Urtica dioica (Große Brennessel)	7	X		-															
Anzahl Rote Liste Arten																			
Anzahl Arten													6						

MS: Mengensystem; M: Mengenangabe, W: Bewertung der Art (FFH-Monitoring), Vs: Vegetationsschicht, St: Status, PA: Autor Phänologie; Ph: Phänologie, Sz: Soziabilität, VS: Vitalitätssystem; V: Vitalität, G: Geschlecht, cf: unsichere Bestimmung, §: Schutz nach BNatSchG, HH: Rote Liste Hamburg, Nds: Rote Liste Niedersachsen, SH: Rote Liste Schleswig-Holstein, D: Rote Liste Deutschland