

Erhebungsbogen

B

Projekt	Biotopkartierung Hamburg	Interne Nr.	52211
		DK5 DK5-GK	7426 7428
Handlungsbedarf	Nein	DK5 - Name	Allermöhe
Bearbeitung	MMH	Biotop-Nr. alt	25 25
Räumliche Abbildung	Fläche	Kartierung	19.07.2000
Anzahl Abschnitte	1	Fläche / Länge [m²/m]	42594,2119
		Breite (lineare Abb.) [m]	

Gesetzlicher Schutz § 30 (2) 3.4 Trockenrasen **Schutz nur teilweise** Ja

Gesamtbewertung	7	Besonders wertvoll
– Alter	7	Biotop hohen Alters, 100 bis 200 Jahre
– Belastungsgrad	6	Flächenhaft geringe oder örtlich stärkere oder Vorbelastung mit deutlichem Einfluß
– Ökolog. Funktion	7	Sehr hohe Bedeutung in einem Biotopkomplex, für den lokalen Biotopverbund oder als Puffer
– Seltenheit	7	Seltener Biotoptyp, mit seltenen oder bedrohten Pflges., gesättigtes Artenspektrum, einige RL-Arten

Bestandsbeschreibung

Der ehemalige Biotop 25.2 ist in seiner Ausdehnung und seiner Ausprägung seit der vorangegangenen Kartierung in seinem Zustand weitgehend erhalten geblieben. Daher wurden die Daten der Kartierung von 1990 kopiert und entsprechend aktualisiert. Dem ehemaligen Biotop 25.1 wurde ein neuer Biotopbogen zugeordnet. Bei dem aktuellen Biotop 25 handelt es sich um einen mehr oder weniger baumfreien, artreichen Trockenrasen auf der Kuppe eines ungenutzten Bahndammes, der an beiden Böschungen in eine baumarme Wildstaudenflur übergeht. Die alte, ungestörte Vegetation erreicht an den Böschungen eine Höhe von ca 1m und besteht hauptsächlich aus Reitgras, Schilf, Rainfarn und vielen anderen Arten. Teilweise aufkommende Gebüsche wie Weißdorn und einzelne junge Birken. In Richtung Osten nehmen die Trockenrasenarten immer mehr zu, mit Silbergras, Schafgarbe, Kartäusernelken u.a.. Der Biotop ist außerordentlich artenreich mit an die 100 verschiedenen Pflanzenarten. Auch hinsichtlich der Fauna bemerkenswert: es wurden viele Waldeidechsen beobachtet! Alte und junge Tiere, was auf die Eignung des Biotopes als Fortpflanzungshabitat hinweist. ; diese halbruderale Wildstaudenflur (AK) entspricht denen der genutzten Bahndämme und ist somit auch unter diesem Biotop erfaßt.

Wertstufe: 5

Spezielle Nutzungen: Selten als extensive Viehweide

Nutzungsintensität: extensiv

Vorkommende Pflanzengesellschaften: ohne Angabe

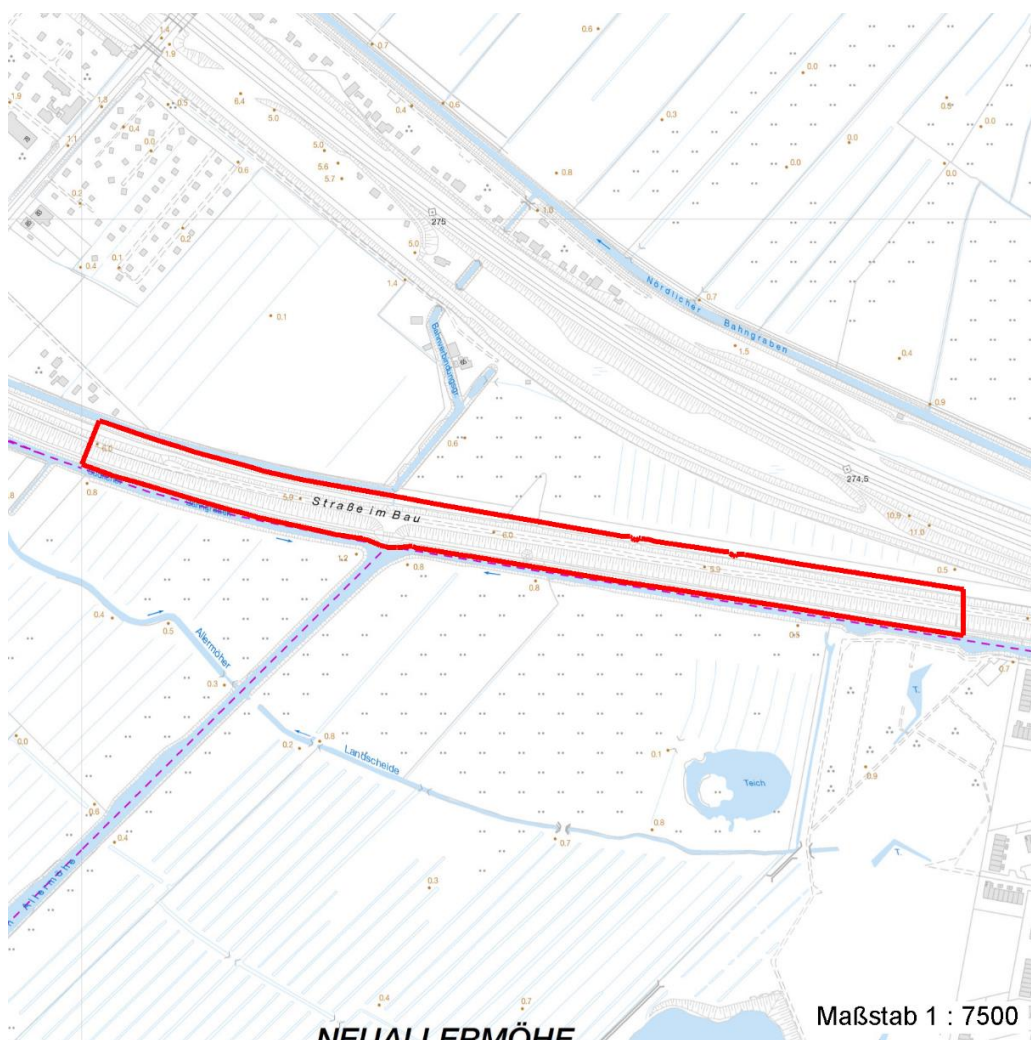
Vorkommen an Biotoptypen

1	TF	Typ	HF	F.Anteil
2	BTYP	Biotoptyp		- gesetzl. Grundl.
3	Zusatz	Zusatz zum Biotoptypen		
4	LRT	Lebensraumtyp		
1	1		Ja	80 %
2	AK	Halbruderale Gras- und Staudenflur (2000)		
3	+	besonders gute Ausprägung (struktur- oder artenreich, intakt, naturnah) (+)		
1	2			20 %
2	TM	Trocken- oder Halbtrockenrasen (2000)		
3	tw	trocken-warm, sonnenexponiert (tw)		
4	kein LRT	kein Lebensraumtyp nach FFH-Richtlinie		

Projekt	Biotopkartierung Hamburg		Interne Nr.	52211
			DK5 DK5-GK	7426 7428
			DK5 - Name	Allermöhe
Handlungsbedarf	Nein		Biotop-Nr. alt	25 25
Bearbeitung	MMH	Kopie Ja	Kartierung	19.07.2000
Räumliche Abbildung	Fläche		Fläche / Länge [m²/m]	42594,2119
Anzahl Abschnitte	1		Breite (lineare Abb.) [m]	

Räumliche Lage

Lagebeschreibung	Südlichster ungenutzter Bahndamm		
Nachbarnutzung/en	Gräben, Grünland		
Rechtswert (X)	575646	Hochwert (Y)	5927641
Bezirk	Bergedorf	Naturraum	Vier- und Marschlande (673.10)
Stadtteil (OT-Nr.)	Billwerder (611)	Gemarkung	Billwerder (604)
Digitaler Grünplan	<input type="checkbox"/> Hafengesamtgebiet	<input type="checkbox"/> Ramsargebiet	<input type="checkbox"/> EG-Vogelschutzgeb.
Ausgleichsflächen	<input checked="" type="checkbox"/> Biosphärenreservat	<input type="checkbox"/> Nationalpark	
NSG / ND / LSG	NSG Allermöher Wiesen [HH-607 / Anteil: 100%]		
FFH-GEBIET			
Wasserschutzgebiet			
Karte			



Weitere Erhebungsbögen

Interne Nr.	Interne Nr. Zuordnung	DK5	Biotop-Nr.	Kartierung	Zuordnung	DK5 (GK)	Biotop-Nr. (alt)
52211	52196	7426	25	15.07.1990	K	7428	25
52211	52224	7426	25	24.09.2008	K	7428	25

Zuordnung: N = nachfolgende Kartierung, K = weitere Kartierungen (zeitlich vorher oder nachher)

Erhebungsbogen

B

Projekt	Biotopkartierung Hamburg	Interne Nr.	52211
		DK5 DK5-GK	7426 7428
Handlungsbedarf	Nein	DK5 - Name	Allermöhe
Bearbeitung	MMH	Biotop-Nr. alt	25 25
Räumliche Abbildung	Fläche	Kartierung	19.07.2000
Anzahl Abschnitte	1	Fläche / Länge [m²/m]	42594,2119
		Breite (lineare Abb.) [m]	

Weitere Angaben

Merkmal	Wert
Auswertung	
Wertgesichtspunkte	Artenreich Charakteristisch ausgeprägter naturnaher Biotop artenreiche Ausprägung Zoologisch sehr wertvoll Vorkommen seltener Arten Strukturvielfalt Hoher Wildpflanzenanteil
zoologisch bedeutsame Strukturen	Blütenreiche Fluren
Bedeutung für Tiergruppe	Heuschrecken Reptilien Insekten
Maßnahmen	Einstellung der Bewirtschaftung Gehölzanflug beseitigen

Teilflächenbeschreibung

Teilflächentyp		Teilflächen-Nr.	1
Biotoptyp	Halbruderale Gras- und Staudenflur (2000)	Biotoptyp	AK
- Zusatz	besonders gute Ausprägung (struktur- oder artenreich, intakt, naturnah) (+)	- gesetzl. Grundl.	
FFH-LRT		FFH-LRT	
Beschreibung	Standort: Substrat: ohne Angabe (künstlich), Bahndamm	Entw.potential LRT	
		Hauptfläche	Ja
		Flächenanteil	80 %
		FFH-Unters.Fläche	Nein
		Saatgutfläche	Nein

Weitere Angaben

Merkmal	Wert
Boden	
Feuchte	3 - trocken
Stickstoffgehalt	3 - stickstoffarm
Standort, Relief	
Relief	geneigt
Ausrichtung	V - Verschiedene
Belichtung	8 - sonnig
Luft	windexponiert
Zusätze - Btyp	hm - mosaikartiger Wechsel, hoch- und niederwüchsig
Veg. - Deckg./Ant.	
Gesamt	80 %
Strauchschicht	5 %
1. Krautschicht	75 %
Veg. - Höhe	
Gesamt, durchschn.	1.50 m

Erhebungsbogen

B

Projekt	Biotopkartierung Hamburg		Interne Nr.	52211
			DK5 DK5-GK	7426 7428
Handlungsbedarf	Nein		DK5 - Name	Allermöhe
Bearbeitung	MMH	Kopie	Ja	Biotop-Nr. alt
Räumliche Abbildung	Fläche			25 25
Anzahl Abschnitte	1			Kartierung
				19.07.2000
				Fläche / Länge [m²/m]
				42594,2119
				Breite (lineare Abb.) [m]

Zeigerwerte der Pflanzenartenliste (Auswertung)

Standort	Belichtung	halbsonnig	7,4
Boden	Feuchte	mäßig trocken und wechselfeucht	4
	Stickstoff (N)	mäßig bis stickstoffarm	4,1
	Reaktion	mäßig sauer	5,4
Vegetation	Mahdverträglichkeit	mäßig schnittverträglich (erster Schnitt nicht vor 1. Juli)	5,1
Zeigerwerte	Futterwert	geringwertiges Futter	2,9
	Wechselfeuchteanzeiger		4
	Giftpflanzen		4
	Überschw.anzeiger		0

Pflanzenartenliste

Gruppe / Pflanzenart	MS	M	W	Vs	St	PA	Ph	Sz	VS	V	G	cf	Rote Liste						
													§	HH	ND	SH	D		
Tracheobionta (Gefäßpflanzen)																			
Achillea millefolium (Gewöhnliche Schafgarbe)	7	w		-															
Agrostis capillaris (Rotes Straußgras)	7	z		-															
Arabidopsis thaliana (Acker-Schmalwand)	7	w		-															
Arenaria serpyllifolia (Quendelblättriges Sandkraut)	7	z		-															
Arrhenatherum elatius (Glatthafer)	7	z		-															
Artemisia campestris (Feld-Beifuß)	7	w		-											3		3		
Astragalus glycyphyllos (Bärenschote)	7	w		-											2				
Bromus erectus (Aufrechte Treppe)	7	z		-											1		2		
Bromus hordeaceus hordeaceus (Weiche Treppe)	7	z		-															
Campanula rotundifolia (Rundblättrige Glockenblume)	7	w		-											3			V	
Capsella bursa-pastoris (Gewöhnliches Hirtentäschel)	7	z		-															
Carex leporina (Hasenfuß-Segge)	7	z		-															
Cerastium holosteoides (Gewöhnliches Hornkraut)	7	z		-															
Cirsium arvense (Acker-Kratzdistel)	7	z		-															
Cirsium vulgare (Gewöhnliche Kratzdistel)	7	z		-															
Corynephorus canescens (Silbergras)	7	l		-											3			V	
Crataegus monogyna (Eingrifflicher Weißdorn)	7	w		-															
Dactylis glomerata (Wiesen-Knäuelgras)	7	z		-															
Daucus carota (Wilde Möhre)	7	z		-															
Dianthus carthusianorum (Karthäuser-Nelke)	7	z		-											b	1	3	1	V
Echium vulgare (Gewöhnlicher Natternkopf)	7	z		-												3		3	
Elymus repens (Gewöhnliche Quecke)	7	z		-															
Erodium cicutarium (Gewöhnlicher Reiherschnabel)	7	z		-															
Euphorbia cyparissias (Zypressen-Wolfsmilch)	7	z		-												V		V	
Festuca ovina (Schaf-Schwingel)	7	z		-												V		V	V
Galium verum (Echtes Labkraut)	7	z		-											3				
Geranium dissectum (Schlitzblättriger Storchschnabel)	7	z		-															
Hieracium pilosella (Kleines Habichtskraut)	7	z		-															

Erhebungsbogen

B

Projekt	Biotopkartierung Hamburg		Interne Nr.	52211
			DK5 DK5-GK	7426 7428
Handlungsbedarf	Nein		DK5 - Name	Allermöhe
Bearbeitung	MMH	Kopie	Ja	Biotop-Nr. alt
Räumliche Abbildung	Fläche			25 25
Anzahl Abschnitte	1			Kartierung
				19.07.2000
				Fläche / Länge [m²/m]
				42594,2119
				Breite (lineare Abb.) [m]

Pflanzenartenliste

Gruppe / Pflanzenart	MS	M	W	Vs	St	PA	Ph	Sz	VS	V	G	cf	§	Rote Liste					
														HH	ND	SH	D		
Hypericum perforatum (Echtes Johanniskraut)	7	z		-															
Jasione montana montana (Berg-Sandglöckchen)	7	z		-															
Knautia arvensis (Acker-Knautie)	7	w		-										2			V		
Laburnum anagyroides (Gewöhnlicher Goldregen)	7	w		-															
Leucanthemum vulgare (Frühe Wiesen-Margerite)	7	w		-													V		
Leucanthemum vulgare agg. (Artengruppe Wiesen-Margerite)	7	w		-													V		
Linaria vulgaris (Gewöhnliches Leinkraut)	7	w		-															
Lotus corniculatus corniculatus (Gewöhnlicher Hornklee)	7	z		-													V		
Luzula campestris (Gewöhnliche Hainsimse)	7	w		-													V		
Melilotus albus (Weißer Steinklee)	7	w		-															
Myosotis arvensis (Acker-vergissmeinnicht)	7	z		-															
Oenothera biennis (Gewöhnliche Nachtkerze)	7	z		-															
Ononis spinosa (Dornige Hauhechel)	7	w		-										1			V		
Papaver dubium (Saat-Mohn)	7	w		-															
Plantago lanceolata (Spitz-Wegerich)	7	z		-															
Poa annua (Einjähriges Rispengras)	7	z		-															
Potentilla argentea demissa	7	z		-													V		
Prunella vulgaris (Kleine Braunelle)	7	z		-															
Prunus spinosa spinosa (Schlehe)	7	w		-															
Rubus fruticosus agg. (Artengruppe Echte Brombeere)	7	w		-															
Rumex acetosella (Kleiner Sauerampfer)	7	z		-															
Sambucus nigra (Schwarzer Holunder)	7	w		-															
Scleranthus annuus (Einjähriger Knäuel)	7	z		-										3			V		
Scorzoneroide autumnalis (Herbst-Löwenzahn)	7	z		-															
Sedum acre (Scharfer Mauerpfeffer)	7	l		-															
Sedum rupestre (Felsen-Mauerpfeffer)	7	z		-										2			2		
Senecio jacobaea (Jakobs-Greiskraut)	7	z		-															
Silene latifolia alba (Weiße Lichtnelke)	7	w		-															
Sisymbrium officinale (Weg-Rauke)	7	z		-															
Stellaria media (Vogelmiere)	7	z		-															
Tanacetum vulgare (Rainfarn)	7	z		-															
Taraxacum spec. (Löwenzahn)	7	z		-															
Trifolium arvense (Hasen-Klee)	7	z		-															
Trifolium dubium (Kleiner Klee)	7	z		-															
Trifolium repens (Weiß-Klee)	7	z		-															
Urtica dioica (Große Brennessel)	7	w		-															
Vicia cracca (Vogel-Wicke)	7	w		-															
Vicia tetrasperma (Viersamige Wicke)	7	z		-															
														Anzahl Rote Liste Arten		14	1	17	2
														Anzahl Arten		66			

MS: Mengensystem; M: Mengenangabe, W: Bewertung der Art (FFH-Monitoring), Vs: Vegetationsschicht, St: Status, PA: Autor Phänologie; Ph: Phänologie, Sz: Soziabilität, VS: Vitalitätssystem; V: Vitalität, G: Geschlecht, cf: unsichere Bestimmung, §: Schutz nach BNatSchG, HH: Rote Liste Hamburg, Nds: Rote Liste Niedersachsen, SH: Rote Liste Schleswig-Holstein, D: Rote Liste Deutschland

Erhebungsbogen

B

Projekt	Biotopkartierung Hamburg		Interne Nr.	52211
			DK5 DK5-GK	7426 7428
Handlungsbedarf	Nein		DK5 - Name	Allermöhe
Bearbeitung	MMH	Kopie Ja	Biotop-Nr. alt	25 25
Räumliche Abbildung	Fläche		Kartierung	19.07.2000
Anzahl Abschnitte	1		Fläche / Länge [m²/m]	42594,2119
			Breite (lineare Abb.) [m]	

Teilflächenbeschreibung

Teilflächentyp		Teilflächen-Nr.	2
Biotoptyp	Trocken- oder Halbtrockenrasen (2000)	Biotoptyp	TM
- Zusatz	trocken-warm, sonnenexponiert (tw)	- gesetzl. Grundl.	
FFH-LRT	kein Lebensraumtyp nach FFH-Richtlinie	FFH-LRT	kein LRT
Beschreibung	Standort: Bahndammböschung	Entw.potential LRT	
		Hauptfläche	
		Flächenanteil	20 %
		FFH-Unters.Fläche	Nein
		Saatgutfläche	Nein

Weitere Angaben

Merkmal	Wert
Standort, Relief	
Neigung - Gelände	N4 - stark geneigt (18-27 %)
Veg. - Deckg./Ant.	
Gesamt	95 %
1. Krautschicht	95 %
Veg. - Höhe	
Gesamt, durchschn.	1.50 m

Zeigerwerte der Pflanzenartenliste (Auswertung)

Standort	Belichtung	halbsonnig	7,5
Boden	Feuchte	mäßig feucht und wechselfeucht	6,4
	Stickstoff (N)	stickstoffreich	6,5
	Reaktion	neutral	7,3
Vegetation	Mahdverträglichkeit	mäßig schnittverträglich (erster Schnitt nicht vor 1. Juli)	5
Zeigerwerte	Futterwert	ausreichende Futterqualität	4,6
	Wechselfeuchteanzeiger		2
	Giftpflanzen		0
	Überschw.anzeiger		0

Pflanzenartenliste

Gruppe / Pflanzenart	MS	M	W	Vs	St	PA	Ph	Sz	VS	V	G	cf	§	Rote Liste			
														HH	ND	SH	D
Tracheobionta (Gefäßpflanzen)																	
Arrhenatherum elatius (Glatthafer)	7	l		-													
Betula pendula (Hänge-Birke)	7	w		-													
Calamagrostis epigejos (Land-Reitgras)	7	z		-													
Cirsium arvense (Acker-Kratzdistel)	7	l		-													
Cirsium vulgare (Gewöhnliche Kratzdistel)	7	z		-													
Crataegus spec. (Weißdorn)	7	w		-													
Dactylis glomerata (Wiesen-Knäuelgras)	7	z		-													
Phalaris arundinacea (Rohr-Glanzgras)	7	z		-													
Phragmites australis (Schilf)	7	l		-													
Ranunculus acris (Scharfer Hahnenfuß)	7	z		-													
Rumex acetosa (Großer Sauerampfer)	7	z		-													

Projekt	Biotopkartierung Hamburg		Interne Nr.	52211	
			DK5 DK5-GK	7426	7428
Handlungsbedarf	Nein		DK5 - Name	Allermöhe	
Bearbeitung	MMH	Kopie Ja	Biotop-Nr. alt	25	25
Räumliche Abbildung	Fläche		Kartierung	19.07.2000	
Anzahl Abschnitte	1		Fläche / Länge [m²/m]	42594,2119	
			Breite (lineare Abb.) [m]		

Pflanzenartenliste

Gruppe / Pflanzenart	MS	M	W	Vs	St	PA	Ph	Sz	VS	V	G	cf	§	Rote Liste				
														HH	ND	SH	D	
Tanacetum vulgare (Rainfarn)	7	l		-														
Trifolium pratense (Rot-Klee)	7	z		-														
Urtica dioica (Große Brennessel)	7	w		-														
Vicia cracca (Vogel-Wicke)	7	z		-														
Anzahl Rote Liste Arten																		
Anzahl Arten													15					

MS: Mengensystem; M: Mengenangabe, W: Bewertung der Art (FFH-Monitoring), Vs: Vegetationsschicht, St: Status, PA: Autor Phänologie; Ph: Phänologie, Sz: Soziabilität, VS: Vitalitätssystem; V: Vitalität, G: Geschlecht, cf: unsichere Bestimmung, §: Schutz nach BNatSchG, HH: Rote Liste Hamburg, Nds: Rote Liste Niedersachsen, SH: Rote Liste Schleswig-Holstein, D: Rote Liste Deutschland