

# Erhebungsbogen

**B**

<b>Projekt</b>	Biotopkartierung Hamburg	<b>Interne Nr.</b>	52413
		<b>DK5   DK5-GK</b>	<b>7426</b> 7428
<b>Handlungsbedarf</b>	Nein	<b>DK5 - Name</b>	Allermöhe
<b>Bearbeitung</b>	BRA	<b>Biotop-Nr.   alt</b>	<b>16</b> 9
<b>Räumliche Abbildung</b>	Fläche	<b>Kartierung</b>	24.09.2008
<b>Anzahl Abschnitte</b>	1	<b>Fläche / Länge [m<sup>2</sup>/m]</b>	4998,6097
		<b>Breite (lineare Abb.) [m]</b>	

<b>Gesetzlicher Schutz</b>	<b>_ kein gesetzl. Schutz kein gesetzlich geschütztes Biotop</b>	<b>Schutz nur teilweise</b>	<b>Nein</b>
----------------------------	--	-----------------------------	-------------

<b>Gesamtbewertung</b>	5	Noch wertvoll, gut entwicklungsfähig
- <b>Alter</b>	5	Biotop mittleren Alters, 20 bis 50 Jahre
- <b>Belastungsgrad</b>	5	Flächenhaft mittlere oder örtlich starke Belastung
- <b>Ökolog. Funktion</b>	5	Bedeutung in einem Biotopkomplex, für den lokalen Biotopverbund oder als Puffer
- <b>Seltenheit</b>	3	Verbr. Biotoptyp ohne biotoptypische Artenvielfalt, viele Ubiquisten

## Bestandsbeschreibung

Aufgeschüttete Rampe für einen asphaltierten Feldweg, der hier die A25 quert, beiderseits mit mäßig bis steil geneigten Böschungen mit 0 bis rund 6 m Höhe. Vermutlich nach Anlage teils naturfern und teils wenig landschaftstypisch bepflanzt mit Grau-Pappel, Hartriegel, Sanddorn, Robinie und Kiefern, darunter mit verschiedenen Rosenarten. Die Pappeln erreichen heute Wuchshöhen um 15 m und Stammdurchmesser von 30 cm. V.a. Am Fuß der Böschung haben sich natürliche, landschaftstypische Gehölze wie Birken, Weiden und Erlen angesiedelt. Daneben hat sich neophytisches Gebüsch aus Gartenbrombeere ausgebreitet.

## Vorkommen an Biotoptypen

1	TF	Typ	HF	F.Anteil
2	BTYP	Biotoptyp		- gesetzl. Grundl.
3	Zusatz	Zusatz zum Biotoptypen		
4	LRT	Lebensraumtyp		
1	1		Ja	100 %
2	ZHN	Gepflanzter Gehölzbestand aus vorwiegend heimischen Arten (2000)		

## Räumliche Lage

<b>Lagebeschreibung</b>	Südlich der A25 am Überweg eines Feldweges.		
<b>Nachbarnutzung/en</b>	Acker, Straße		
<b>Rechtswert (X)</b>	575671	<b>Hochwert (Y)</b>	5926521
<b>Bezirk</b>	Bergedorf	<b>Naturraum</b>	Vier- und Marschlande (673.10)
<b>Stadtteil (OT-Nr.)</b>	Allermöhe (610)	<b>Gemarkung</b>	Allermöhe (601)
<b>Digitaler Grünplan</b>	<input type="checkbox"/> <b>Hafengesamtgebiet</b>	<input type="checkbox"/> <b>Ramsargebiet</b>	<input type="checkbox"/> <b>EG-Vogelschutzgeb.</b>
<b>Ausgleichsflächen NSG / ND / LSG</b>	<input type="checkbox"/> <b>Biosphärenreservat</b>	<input type="checkbox"/> <b>Nationalpark</b>	<input type="checkbox"/>
<b>FFH-GEBIET</b>			
<b>Wasserschutzgebiet</b>			

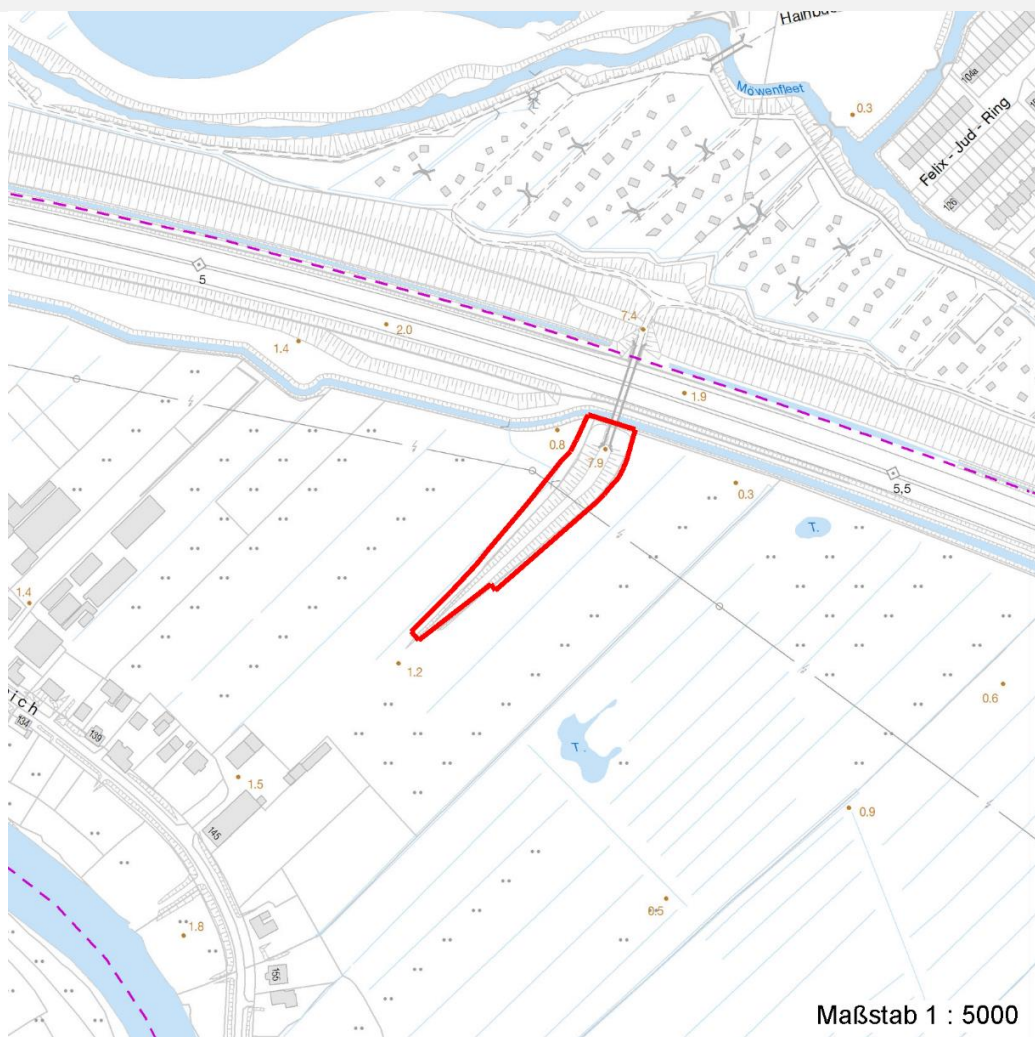
# Erhebungsbogen

**B**

<b>Projekt</b>	Biotopkartierung Hamburg	<b>Interne Nr.</b>	52413
		<b>DK5   DK5-GK</b>	<b>7426</b> 7428
<b>Handlungsbedarf</b>	Nein	<b>DK5 - Name</b>	Allermöhe
<b>Bearbeitung</b>	BRA	<b>Biotop-Nr.   alt</b>	<b>16</b> 9
<b>Räumliche Abbildung</b>	Fläche	<b>Kartierung</b>	24.09.2008
<b>Anzahl Abschnitte</b>	1	<b>Fläche / Länge [m<sup>2</sup>/m]</b>	4998,6097
		<b>Breite (lineare Abb.) [m]</b>	

## Räumliche Lage

Karte



## Weitere Erhebungsbögen

Interne Nr.	Interne Nr. Zuordnung	DK5	Biotop-Nr.	Kartierung	Zuordnung	DK5 (GK)	Biotop-Nr. (alt)
52413	52350	7426	16	15.06.1990	K	7428	9
52413	52412	7426	16	21.06.2000	K	7428	9
52413	90709	7426	16	23.07.2015	K	7428	9

Zuordnung: N = nachfolgende Kartierung, K = weitere Kartierungen (zeitlich vorher oder nachher)

## Weitere Angaben

Merkmal	Wert
<b>Auswertung</b>	
Gefährdung / Einflüsse	Naturfern bepflanzt
Wertgesichtspunkte	Dichtes, teils dornenreiches Gebüsch mit Eignung als Bruthabitat für Vögel, ungenutzt.
zoologisch bedeutsame Strukturen	Dichte Gehölzstruktur

# Erhebungsbogen

**B**

<b>Projekt</b>	Biotopkartierung Hamburg	<b>Interne Nr.</b>	52413
		<b>DK5   DK5-GK</b>	7426 7428
<b>Handlungsbedarf</b>	Nein	<b>DK5 - Name</b>	Allermöhe
<b>Bearbeitung</b>	BRA	<b>Biotop-Nr.   alt</b>	16 9
<b>Räumliche Abbildung</b>	Fläche	<b>Kartierung</b>	24.09.2008
<b>Anzahl Abschnitte</b>	1	<b>Fläche / Länge [m<sup>2</sup>/m]</b>	4998,6097
		<b>Breite (lineare Abb.) [m]</b>	

## Weitere Angaben

Merkmal	Wert
Bedeutung für Tiergruppe	Vögel
Maßnahmen	Langfristig die nicht heimischen Gehölze durch heimische ersetzen.

## Teilflächenbeschreibung

<b>Teilflächentyp</b>		<b>Teilflächen-Nr.</b>	1
<b>Biototyp</b>	Gepflanzter Gehölzbestand aus vorwiegend heimischen Arten (2000)	<b>Biototyp</b>	ZHN
- <b>Zusatz</b>		- <b>gesetzl. Grundl.</b>	
<b>FFH-LRT</b>		<b>FFH-LRT</b>	
<b>Beschreibung</b>	Standort: Substrat: ohne Angabe (künstlich)	<b>Entw.potential LRT</b>	
		<b>Hauptfläche</b>	Ja
		<b>Flächenanteil</b>	100 %
		<b>FFH-Unters.Fläche</b>	Nein
		<b>Saatgutfläche</b>	Nein

## Weitere Angaben

Merkmal	Wert
<b>Boden</b>	
Feuchte	6 - mäßig feucht und wechselfeucht
Reaktion	7 - neutral
Stickstoffgehalt	7 - stickstoffreich
<b>Standort, Relief</b>	
Belichtung	7 - halbsonnig
<b>Veg. - Zeigerwerte</b>	
Anz. Wechselfeuchtezeiger	2
Anz. Überschwemmungsz.	3
<b>Veg. - Soziologie</b>	
BfN Schlüssel	@9999@ - Krautige Vegetation oft gestörter Plätze)

## Zeigerwerte der Pflanzenartenliste (Auswertung)

<b>Standort</b>	<b>Belichtung</b>	halbsonnig	6,5
<b>Boden</b>	<b>Feuchte</b>	mäßig feucht und wechselfeucht	5,9
	<b>Stickstoff (N)</b>	stickstoffreich	6,6
	<b>Reaktion</b>	neutral	6,7
<b>Vegetation</b>	<b>Mahdverträglichkeit</b>	mäßig schnittverträglich (erster Schnitt nicht vor 1. Juli)	5,4
<b>Zeigerwerte</b>	<b>Futterwert</b>	ausreichende Futterqualität	4,6
	<b>Wechselfeuchteanzeiger</b>		2
	<b>Giftpflanzen</b>		0
	<b>Überschw.anzeiger</b>		3

# Erhebungsbogen

# B

<b>Projekt</b>	Biotopkartierung Hamburg		<b>Interne Nr.</b>	52413	
			<b>DK5   DK5-GK</b>	<b>7426</b>	7428
<b>Handlungsbedarf</b>	Nein		<b>DK5 - Name</b>	Allermöhe	
<b>Bearbeitung</b>	BRA	<b>Kopie</b>	<b>Biotop-Nr.   alt</b>	<b>16</b>	9
<b>Räumliche Abbildung</b>	Fläche		<b>Kartierung</b>	24.09.2008	
<b>Anzahl Abschnitte</b>	1		<b>Fläche / Länge [m<sup>2</sup>/m]</b>	4998,6097	
			<b>Breite (lineare Abb.) [m]</b>		

## Pflanzenartenliste

Gruppe / Pflanzenart	MS	M	W	Vs	St	PA	Ph	Sz	VS	V	G	cf	§	Rote Liste			
														HH	ND	SH	D
<b>Tracheobionta (Gefäßpflanzen)</b>																	
Acer campestre (Feld-Ahorn)	7	z		-													
Aegopodium podagraria (Giersch)	7	w		-	-												
Alnus glutinosa (Schwarz-Erle)	7	z		-													
Alopecurus pratensis (Wiesen-Fuchsschwanz)	7	w		-													
Anthriscus sylvestris (Wiesen-Kerbel)	7	w		-	-												
Arrhenatherum elatius (Glatthafer)	7	w		-													
Betula pendula (Hänge-Birke)	7	z		-													
Cirsium arvense (Acker-Kratzdistel)	7	w		-	-												
Cornus sanguinea (Roter Hartriegel)	7	z		-													
Dactylis glomerata (Wiesen-Knäuelgras)	7	h		-													
Epilobium angustifolium (Schmalblättriges Weidenröschen)	7	w		-													
Galium aparine (Kletten-Labkraut)	7	w		-													
Hippophae rhamnoides (Sanddorn)	7	w		-													
Holcus lanatus (Wolliges Honiggras)	7	z		-													
Lonicera xylosteum (Rote Heckenkirsche)	7	w		-													
Pinus sylvestris (Wald-Kiefer)	7	w		-	-												
Poa trivialis (Gewöhnliches Rispengras)	7	z		-													
Populus tremula (Zitter-Pappel)	7	z		-													
Populus x canescens (Grau-Pappel)	7	z		-													
Quercus robur (Stiel-Eiche)	7	z		-													
Robinia pseudoacacia (Robinie)	7	z		-													
Rosa rugosa (Kartoffel-Rose)	7	z		-													
Rubus armeniacus (Armenische Brombeere)	7	z		-													
Salix alba (Silber-Weide)	7	z		-													
Salix cinerea (Grau-Weide)	7	z		-	-												
Salix viminalis (Korb-Weide)	7	w		-	-												
Sonchus asper (Rauhe Gänsedistel)	7	w		-													
Sorbus aucuparia (Eberesche)	7	w		-													
Sorbus spec. (Mehlbeere)	7	z		-													
Urtica dioica (Große Brennnessel)	7	l		-													
Viburnum lantana (Wolliger Schneeball)	7	w		-													
<b>Anzahl Rote Liste Arten</b>																	
<b>Anzahl Arten</b>																<b>31</b>	

MS: Mengensystem; M: Mengenangabe, W: Bewertung der Art (FFH-Monitoring), Vs: Vegetationsschicht, St: Status, PA: Autor Phänologie; Ph: Phänologie, Sz: Soziabilität, VS: Vitalitätssystem; V: Vitalität, G: Geschlecht, cf: unsichere Bestimmung, §: Schutz nach BNatSchG, HH: Rote Liste Hamburg, Nds: Rote Liste Niedersachsen, SH: Rote Liste Schleswig-Holstein, D: Rote Liste Deutschland