

Erhebungsbogen

B

Projekt	Biotopkartierung Hamburg	Interne Nr.	52520
		DK5 DK5-GK	7426 7428
Handlungsbedarf	Nein	DK5 - Name	Allermöhe
Bearbeitung	BRA	Biotop-Nr. alt	141 166
Räumliche Abbildung	Fläche	Kartierung	24.09.2008
Anzahl Abschnitte	1	Fläche / Länge [m²/m]	961,9724
		Breite (lineare Abb.) [m]	

Gesetzlicher Schutz § 30 (2) 1.2 Natürliche oder naturnahe stehende Gewässer **Schutz nur teilweise** **Nein**

Gesamtbewertung	6 Wertvoll
– Alter	5 Biotop mittleren Alters, 20 bis 50 Jahre
– Belastungsgrad	6 Flächenhaft geringe oder örtlich stärkere oder Vorbelastung mit deutlichem Einfluß
– Ökolog. Funktion	7 Sehr hohe Bedeutung in einem Biotopkomplex, für den lokalen Biotopverbund oder als Puffer
– Seltenheit	6 Seltener Biotoptyp, ohne seltene oder bedrohte Pflges., ungesättigtes Artenspektrum, reliktsische RL-Arten

Bestandsbeschreibung

Angelegtes, relativ strukturreiches Kleingewässer mit Übergängen zum Grabensystem, großräumig gegen die benachbarte, landwirtschaftliche Nutzung und Beweidung abgezaunt. Mit größerer, zweigeteilter, offener Wasserfläche, die zu hohen Anteilen von Wasserlinse bewachsen ist. Daran anschließend mit ausgeprägten, nitrophytischen Röhrichten mit Dominanz aus Breitblättrigem Rohrkolben. Entlang der Wasserlinie mit breitem Saum aus Flatterbinse. Daran anschließend unterschiedlich steil ansteigenden Ufern zu den benachbarten, halbruderalen Gras- und Staudenfluren hin. Hier mit Rohrglanzgras-Röhricht und im Süden auch einer Gehölzentwicklung, die offenbar z.T. wenigstens auf Pflanzungen zurückgeht aus Silber-Weiden und Korb-Weide. Das Gewässer ist von Süden her etwas überschattet. Die nördlichen Ufer sind dennoch vollsonnig. Der gesamte Bereich ist etwas artenarm ausgeprägt, vermutlich aufgrund der Entstehung aus einer früheren Ackerfläche.

Vorkommen an Biotoptypen

1	TF	Typ	HF	F.Anteil
2	BTYP	Biotoptyp	- gesetzl. Grundl.	
3	Zusatz	Zusatz zum Biotoptypen		
4	LRT	Lebensraumtyp		
1	1		Ja	100 %
2	SEG	Angelegte Kleingewässer, klein, naturnah, nährstoffreich (2000)		
4	kein LRT	kein Lebensraumtyp nach FFH-Richtlinie		

Räumliche Lage

Lagebeschreibung	Ostrand der Karte, südl. A25		
Nachbarnutzung/en	Brache		
Rechtswert (X)	575697	Hochwert (Y)	5926360
Bezirk	Bergedorf	Naturraum	Vier- und Marschlande (673.10)
Stadtteil (OT-Nr.)	Allermöhe (610)	Gemarkung	Allermöhe (601)
Digitaler Grünplan	<input type="checkbox"/> Hafengesamtgebiet	<input type="checkbox"/> Ramsargebiet	<input type="checkbox"/> EG-Vogelschutzgeb.
Ausgleichsflächen	<input checked="" type="checkbox"/> Biosphärenreservat	<input type="checkbox"/> Nationalpark	<input type="checkbox"/>
NSG / ND / LSG			
FFH-GEBIET			
Wasserschutzgebiet			

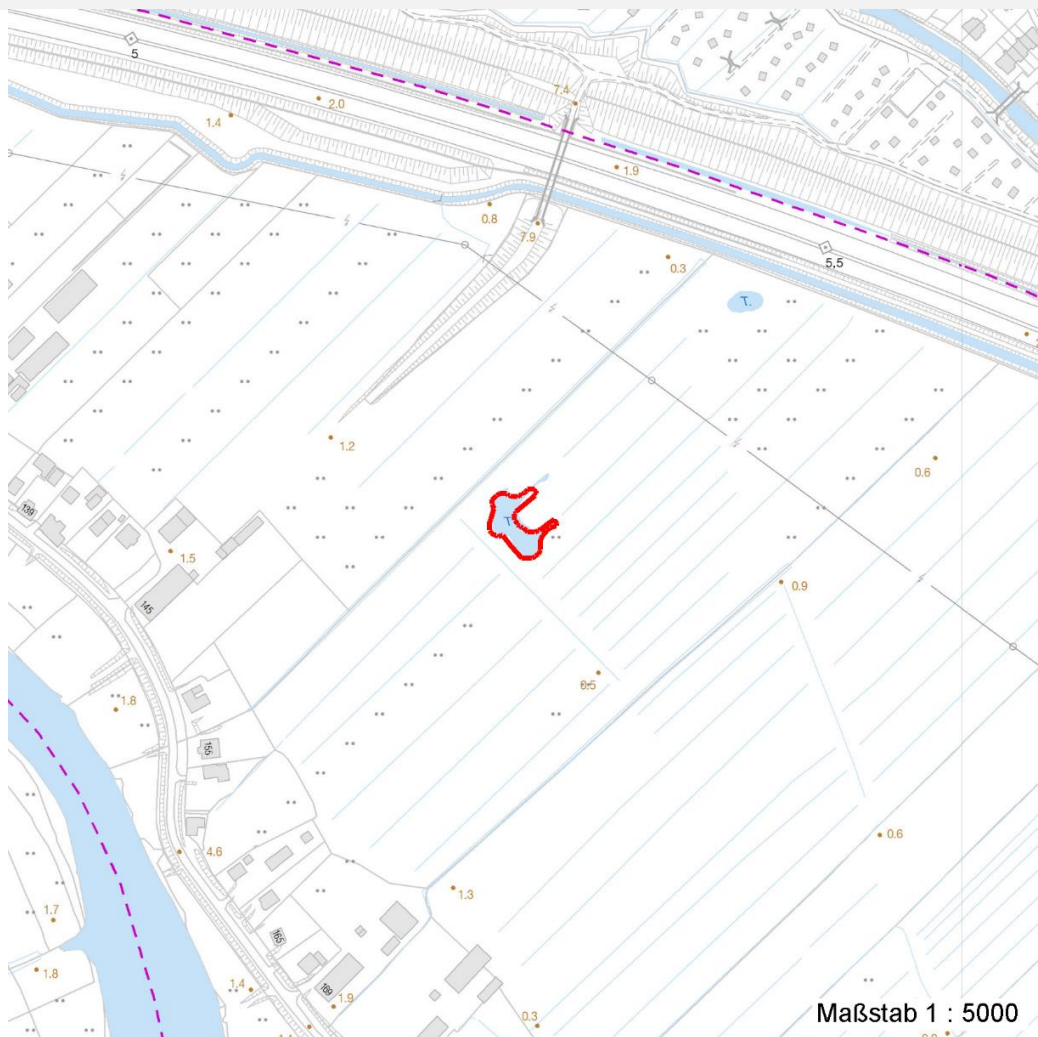
Erhebungsbogen

B

Projekt	Biotopkartierung Hamburg	Interne Nr.	52520
		DK5 DK5-GK	7426 7428
Handlungsbedarf	Nein	DK5 - Name	Allermöhe
Bearbeitung	BRA	Biotop-Nr. alt	141 166
Räumliche Abbildung	Fläche	Kartierung	24.09.2008
Anzahl Abschnitte	1	Fläche / Länge [m²/m]	961,9724
		Breite (lineare Abb.) [m]	

Räumliche Lage

Karte



Weitere Erhebungsbögen

Interne Nr.	Interne Nr. Zuordnung	DK5	Biotop-Nr.	Kartierung	Zuordnung	DK5 (GK)	Biotop-Nr. (alt)
52520	90701	7426	424	23.07.2015	N		

Zuordnung: N = nachfolgende Kartierung, K = weitere Kartierungen (zeitlich vorher oder nachher)

Foto

Interne Nr.	Index	Dateiname	Aufnahmerichtung
9985	0	7426_141_240908_1.JPG	
9986	0	7426_141_240908_2.JPG	

Weitere Angaben

Merkmal	Wert
Auswertung Gefährdung / Einflüsse	Aktuell keine erkennbar.

Erhebungsbogen

B

Projekt	Biotopkartierung Hamburg	Interne Nr.	52520
		DK5 DK5-GK	7426 7428
Handlungsbedarf	Nein	DK5 - Name	Allermöhe
Bearbeitung	BRA	Biotop-Nr. alt	141 166
Räumliche Abbildung	Fläche	Kartierung	24.09.2008
Anzahl Abschnitte	1	Fläche / Länge [m²/m]	961,9724
		Breite (lineare Abb.) [m]	

Weitere Angaben

Merkmal	Wert
Wertgesichtspunkte	Weitgehend naturnah eingewachsen, strukturreich, als Laichgewässer für Amphibien günstig, sehr ungestört gelegen.
zoologisch bedeutsame Strukturen Bedeutung für Tiergruppe	Kleingewässer, wasserführende Gräben Vögel Amphibien Wassergebundene Insekten
Maßnahmen	Flächen weiterhin der Sukzession überlassen, langfristig der starken Verlandung entgegenwirken, eventuell nach einigen Jahren Teilabschnitte der Ufer öffnen oder/und das Röhricht zurückdrängen.

Foto

Fotodatei	7426_141_240908_1.JPG	Fotodatei	7426_141_240908_2.JPG
Bildbeschreibung		Bildbeschreibung	
Aufnahmerichtung		Aufnahmerichtung	



Teilflächenbeschreibung

Teilflächentyp		Teilflächen-Nr.	1
Biotoptyp	Angelegte Kleingewässer, klein, naturnah, nährstoffreich (2000)	Biotoptyp	SEG
- Zusatz		- gesetzl. Grundl.	
FFH-LRT	kein Lebensraumtyp nach FFH-Richtlinie	FFH-LRT	kein LRT
Beschreibung		Entw.potential LRT	
		Hauptfläche	Ja
		Flächenanteil	100 %
		FFH-Unters.Fläche	Nein
		Saatgutfläche	Nein

Erhebungsbogen

B

Projekt	Biotopkartierung Hamburg		Interne Nr.	52520
			DK5 DK5-GK	7426 7428
Handlungsbedarf	Nein		DK5 - Name	Allermöhe
Bearbeitung	BRA	Kopie	Biotop-Nr. alt	141 166
Räumliche Abbildung	Fläche	Nein	Kartierung	24.09.2008
Anzahl Abschnitte	1		Fläche / Länge [m²/m]	961,9724
			Breite (lineare Abb.) [m]	

Weitere Angaben

Merkmal	Wert
Boden	
Feuchte	9 - sehr naß
Reaktion	6 - schwach sauer
Stickstoffgehalt	6 - mäßig stickstoffarm bis stickstoffreich
Gewässer	
Böschungshöhe	0.50 m
Gewässertiefe	0.50 m
Wasserführung	g - gleichmäßige Wasserführung
Strömung	k - keine Strömung
Trübung	k - klar, keine Trübung
Substrat	sc - Schlamm (Feinsubstrat organisch)
Standort, Relief	
Böschungsneigung	steil - 1:1 bis 1:2
Belichtung	8 - sonnig
Veg. - Deckg./Ant.	
naturnahe Uferveg.	80 %
Schwimmbi.veg.	50 %
submerse Veg.	0 %
Veg. - Zeigerwerte	
Mahdverträglichkeit	5 - mäßig schnittverträglich (erster Schnitt nicht vor 1. Juli)
Futterwert	3 - geringwertiges Futter
Anz. Giftpflanzen	2
Anz. Wechselfeuchtezeiger	2
Anz. Überschwemmungsz.	5
Veg. - Soziologie	
BfN Schlüssel	01.0.01.01 - Lemnion minoris (Wasserlinsendecken) 21.0.01 - Agrostietalia stoloniferae (Flut- und Feuchtpionierrasen) 27.0.01 - Phragmitetalia (Röhrichte und Großseggenrieder)

Zeigerwerte der Pflanzenartenliste (Auswertung)

Standort	Belichtung	sonnig	7,6
Boden	Feuchte	sehr naß	8,7
	Stickstoff (N)	mäßig stickstoffarm bis stickstoffreich	6,4
	Reaktion	schwach sauer	6,1
Vegetation	Mahdverträglichkeit	mäßig schnittverträglich (erster Schnitt nicht vor 1. Juli)	4,7
Zeigerwerte	Futterwert	geringwertiges Futter	2,6
	Wechselfeuchteanzeiger		2
	Giftpflanzen		2
	Überschw.anzeiger		5

Pflanzenartenliste

Gruppe / Pflanzenart	MS	M	W	Vs	St	PA	Ph	Sz	VS	V	G	cf	§	Rote Liste				
														HH	ND	SH	D	
Tracheobionta (Gefäßpflanzen)																		
Agrostis capillaris (Rotes Straußgras)	7	z		-	-													

Erhebungsbogen

B

Projekt	Biotopkartierung Hamburg		Interne Nr.	52520	
			DK5 DK5-GK	7426	7428
Handlungsbedarf	Nein		DK5 - Name	Allermöhe	
Bearbeitung	BRA	Kopie	Biotop-Nr. alt	141	166
Räumliche Abbildung	Fläche		Kartierung	24.09.2008	
Anzahl Abschnitte	1		Fläche / Länge [m²/m]	961,9724	
			Breite (lineare Abb.) [m]		

Pflanzenartenliste

Gruppe / Pflanzenart	MS	M	W	Vs	St	PA	Ph	Sz	VS	V	G	cf	§	Rote Liste			
														HH	ND	SH	D
Alopecurus pratensis (Wiesen-Fuchsschwanz)	7	w		-	-												
Carex disticha (Zweizeilige Segge)	7	z		-	-										V		V
Carex hirta (Behaarte Segge)	7	h		-	-												
Cirsium arvense (Acker-Kratzdistel)	7	w		-	-												
Dactylis glomerata (Wiesen-Knäuelgras)	7	w		-	-												
Equisetum palustre (Sumpf-Schachtelhalm)	7	w		-	-												
Glyceria fluitans (Flutender Schwaden)	7	h		-	-												
Glyceria maxima (Wasser-Schwaden)	7	h		-	-												
Iris pseudacorus (Gelbe Schwertlilie)	7	w		-	-									b			
Juncus effusus (Flatter-Binse)	7	h		-	-												
Lemna minor (Kleine Wasserlinse)	7	h		-	-												
Phalaris arundinacea (Rohr-Glanzgras)	7	w		-	-												
Phleum pratense (Wiesen-Lieschgras)	7	w		-	-												
Poa trivialis (Gewöhnliches Rispengras)	7	w		-	-												
Salix alba (Silber-Weide)	7	w		-	-												
Salix viminalis (Korb-Weide)	7	w		-	-												
Typha latifolia (Breitblättriger Rohrkolben)	7	h		-	-												
Urtica dioica (Große Brennessel)	7	w		-	-												
Anzahl Rote Liste Arten														1	1		
Anzahl Arten														19			

MS: Mengensystem; M: Mengenangabe, W: Bewertung der Art (FFH-Monitoring), Vs: Vegetationsschicht, St: Status, PA: Autor Phänologie; Ph: Phänologie, Sz: Soziabilität, VS: Vitalitätssystem; V: Vitalität, G: Geschlecht, cf: unsichere Bestimmung, §: Schutz nach BNatSchG, HH: Rote Liste Hamburg, Nds: Rote Liste Niedersachsen, SH: Rote Liste Schleswig-Holstein, D: Rote Liste Deutschland