

# Erhebungsbogen

**B**

<b>Projekt</b>	Biotopkartierung Hamburg		<b>Interne Nr.</b>	52498
			<b>DK5   DK5-GK</b>	7426 7428
<b>Handlungsbedarf</b>	Nein		<b>DK5 - Name</b>	Allermöhe
<b>Bearbeitung</b>	BRA	<b>Kopie</b> Nein	<b>Biotop-Nr.   alt</b>	140 165
<b>Räumliche Abbildung</b>	Fläche		<b>Kartierung</b>	24.09.2008
<b>Anzahl Abschnitte</b>	3		<b>Fläche / Länge [m<sup>2</sup>/m]</b>	1587,9285
			<b>Breite (lineare Abb.) [m]</b>	

<b>Gesetzlicher Schutz</b>	<input type="checkbox"/> kein gesetzl. Schutz	<input type="checkbox"/> kein gesetzlich geschütztes Biotop	<input type="checkbox"/> Schutz nur teilweise	<input checked="" type="checkbox"/> Nein
----------------------------	---	---	---	--

<b>Gesamtbewertung</b>	6	Wertvoll
– <b>Alter</b>	7	Biotop hohen Alters, 100 bis 200 Jahre
– <b>Belastungsgrad</b>	5	Flächenhaft mittlere oder örtlich starke Belastung
– <b>Ökolog. Funktion</b>	6	Hohe Bedeutung in einem Biotopkomplex, für den lokalen Biotopverbund oder als Puffer
– <b>Seltenheit</b>	5	Seltener Biotoptyp, floristisch stark verarmt, ohne seltener Pflges. od. verbr. artenreicher Biotoptyp

## Bestandsbeschreibung

An der Geländeoberfläche um 6 m breiter Grabenbereich (es handelt sich um mehrere Grabenabschnitte), mit etwa 0,5 m hohen, durch Beweidung etwas zertretenen und abgeflachten, aber auch zerklüfteten Böschungen. Zentral mit einer bis zu 4 m breiten Wasserfläche, die etwa 20 bis 30 cm Wassertiefe erreicht, z.T. und zeitweilig vermutlich vollständig austrocknet, überwachsen ist von nitrophytischem, relativ artenarmen Röhrichten aus viel Flatterbinse und Wasserschwaden. Mit Flutrasenbildungen in den Ufern, regelmäßig beweidet, aber auch mit größeren Beständen von Wasserfeder, die zumindest eine längerzeitige Wasserbedeckung anzeigt und eine Eignung eventuell als Laichgewässer für Amphibien. Gegenüber dem größtenteils beweideten Abschnitt im Süden ist im Norden ein kurzer Grabenabschnitt gegen die Beweidung ausgezäunt. Hier entwickelt sich ein recht üppiges Röhricht aus v.a. Schilf. Der Graben ist hier vollständig verlandet. Die Gräben wurden im Rahmen der Umsetzung von Ausgleichsmaßnahmen für Baumaßnahmen in Allermöhe im Rahmen von Ausgleichsmaßnahmen aufgeweitet. Der Randgraben im Westen des Gebietes ist z.T. etwas weiter eingetieft.

## Vorkommen an Biotoptypen

1	TF	Typ	HF	F.Anteil
2	BTYP	Biotoptyp	- gesetzl. Grundl.	
3	Zusatz	Zusatz zum Biotoptypen		
4	LRT	Lebensraumtyp		
1	1		Ja	100 %
2	FGR	Nährstoffreicher Graben mit Stillgewässercharakter (2000)		
3	gs	Schilf-Typ (gs)		

## Räumliche Lage

<b>Lagebeschreibung</b>	Südl. A25, Osten des Kartenblattes			
<b>Nachbarnutzung/en</b>	Brache, beweidetes Grünland			
<b>Rechtswert (X)</b>	575838	<b>Hochwert (Y)</b>	5926346	
<b>Bezirk</b>	Bergedorf	<b>Naturraum</b>	Vier- und Marschlande (673.10)	
<b>Stadtteil (OT-Nr.)</b>	Allermöhe (610)	<b>Gemarkung</b>	Allermöhe (601)	
<b>Digitaler Grünplan</b>	<input type="checkbox"/> Hafengesamtgebiet	<input type="checkbox"/> Ramsargebiet	<input type="checkbox"/> EG-Vogelschutzgeb.	<input type="checkbox"/>
<b>Ausgleichsflächen NSG / ND / LSG</b>	<input checked="" type="checkbox"/> Biosphärenreservat	<input type="checkbox"/> Nationalpark	<input type="checkbox"/>	<input type="checkbox"/>
<b>FFH-GEBIET</b>				
<b>Wasserschutzgebiet</b>				

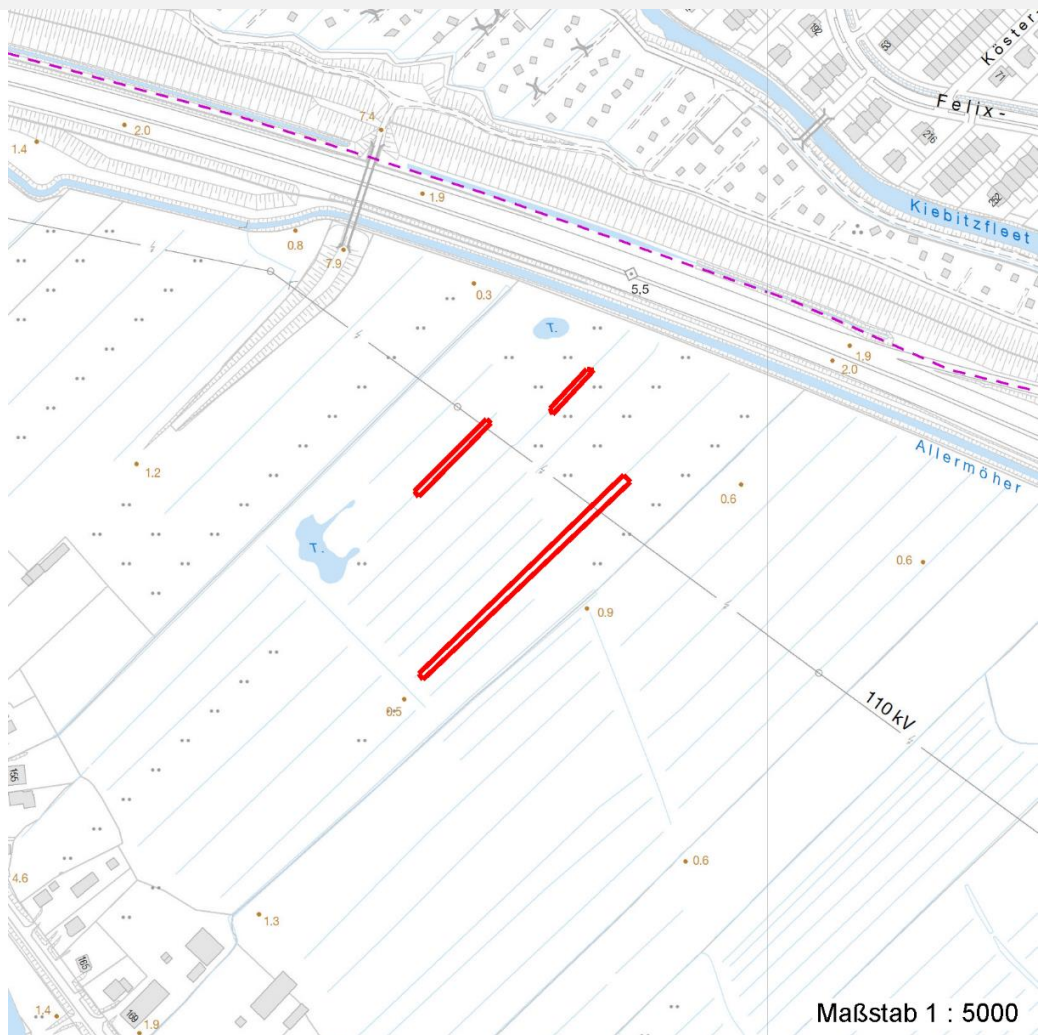
# Erhebungsbogen

**B**

<b>Projekt</b>	Biotopkartierung Hamburg	<b>Interne Nr.</b>	52498	
		<b>DK5   DK5-GK</b>	<b>7426</b>	7428
<b>Handlungsbedarf</b>	Nein	<b>DK5 - Name</b>	Allermöhe	
<b>Bearbeitung</b>	BRA	<b>Biotop-Nr.   alt</b>	<b>140</b>	165
<b>Räumliche Abbildung</b>	Fläche	<b>Kartierung</b>	24.09.2008	
<b>Anzahl Abschnitte</b>	3	<b>Fläche / Länge [m<sup>2</sup>/m]</b>	1587,9285	
		<b>Breite (lineare Abb.) [m]</b>		

## Räumliche Lage

### Karte



Maßstab 1 : 5000

## Weitere Erhebungsbögen

Interne Nr.	Interne Nr. Zuordnung	DK5	Biotop-Nr.	Kartierung	Zuordnung	DK5 (GK)	Biotop-Nr. (alt)
52498	90698	7426	140	23.07.2015	K	7428	165

Zuordnung: N = nachfolgende Kartierung, K = weitere Kartierungen (zeitlich vorher oder nachher)

## Foto

Interne Nr.	Index	Dateiname	Aufnahmerichtung
9921	0	7426_140_240908_1.JPG	
9922	0	7426_140_240908_2.JPG	
9923	0	7426_140_240908_3.JPG	

## Weitere Angaben

**Merkmal** **Wert**

Auswertung

16.04.2020

# Erhebungsbogen

**B**

<b>Projekt</b>	Biotopkartierung Hamburg	<b>Interne Nr.</b>	52498
		<b>DK5   DK5-GK</b>	<b>7426</b> 7428
<b>Handlungsbedarf</b>	Nein	<b>DK5 - Name</b>	Allermöhe
<b>Bearbeitung</b>	BRA	<b>Biotop-Nr.   alt</b>	<b>140</b> 165
<b>Räumliche Abbildung</b>	Fläche	<b>Kartierung</b>	24.09.2008
<b>Anzahl Abschnitte</b>	3	<b>Fläche / Länge [m<sup>2</sup>/m]</b>	1587,9285
		<b>Breite (lineare Abb.) [m]</b>	

## Weitere Angaben

Merkmal	Wert
Gefährdung / Einflüsse Wertgesichtspunkte	Beweidung der Ufer, Tritt, Eutrophierung, nur mäßig artenreich. Sehr breit ausgeprägter Graben mit ausreichender Wasserführung, vermutlich mit Eignung als Amphibien-Laichgewässer, dauerhafte Wasserführung, Eignung als Amphibien-Lebensraum.
zoologisch bedeutsame Strukturen Bedeutung für Tiergruppe	Kleingewässer, wasserführende Gräben Amphibien Libellen Mollusken
Maßnahmen	Beweidung eventuell zeitweilig einschränken, Wasserstand möglichst permanent auf hohem Niveau stabil halten.
<b>Größe</b>	
Breite	5.00 m

## Foto

**Fotodatei** 7426\_140\_240908\_1.JPG

**Bildbeschreibung**  
**Aufnahmerichtung**



**Fotodatei** 7426\_140\_240908\_2.JPG

**Bildbeschreibung**  
**Aufnahmerichtung**



# Erhebungsbogen

**B**

<b>Projekt</b>	Biotopkartierung Hamburg	<b>Interne Nr.</b>	52498
		<b>DK5   DK5-GK</b>	<b>7426</b> 7428
<b>Handlungsbedarf</b>	Nein	<b>DK5 - Name</b>	Allermöhe
<b>Bearbeitung</b>	BRA	<b>Biotop-Nr.   alt</b>	<b>140</b> 165
<b>Räumliche Abbildung</b>	Fläche	<b>Kartierung</b>	24.09.2008
<b>Anzahl Abschnitte</b>	3	<b>Fläche / Länge [m<sup>2</sup>/m]</b>	1587,9285
		<b>Breite (lineare Abb.) [m]</b>	

## Foto

**Fotodatei** 7426\_140\_240908\_3.JPG

**Bildbeschreibung**  
**Aufnahmerichtung**

**Fotodatei**

**Bildbeschreibung**  
**Aufnahmerichtung**



## Teilflächenbeschreibung

<b>Teilflächentyp</b>		<b>Teilflächen-Nr.</b>	1
<b>Biotoptyp</b>	Nährstoffreicher Graben mit Stillgewässercharakter (2000)	<b>Biotoptyp</b>	FGR
- <b>Zusatz</b>	Schilf-Typ (gs)	- <b>gesetzl. Grundl.</b>	
<b>FFH-LRT</b>		<b>FFH-LRT</b>	
<b>Beschreibung</b>		<b>Entw.potential LRT</b>	
		<b>Hauptfläche</b>	Ja
		<b>Flächenanteil</b>	100 %
		<b>FFH-Unters.Fläche</b>	Nein
		<b>Saatgutfläche</b>	Nein

# Erhebungsbogen

**B**

<b>Projekt</b>	Biotopkartierung Hamburg	<b>Interne Nr.</b>	52498
		<b>DK5   DK5-GK</b>	<b>7426</b> 7428
<b>Handlungsbedarf</b>	Nein	<b>DK5 - Name</b>	Allermöhe
<b>Bearbeitung</b>	BRA	<b>Biotop-Nr.   alt</b>	<b>140</b> 165
<b>Räumliche Abbildung</b>	Fläche	<b>Kartierung</b>	24.09.2008
<b>Anzahl Abschnitte</b>	3	<b>Fläche / Länge [m<sup>2</sup>/m]</b>	1587,9285
		<b>Breite (lineare Abb.) [m]</b>	

## Weitere Angaben

Merkmal	Wert
<b>Boden</b>	
Feuchte	11 - flaches Gewässer
Reaktion	6 - schwach sauer
Stickstoffgehalt	6 - mäßig stickstoffarm bis stickstoffreich
<b>Gewässer</b>	
Böschungshöhe	0.40 m
Gewässertiefe	0.30 m
Breite	3.00 m
Wasserführung	w - wechselnde Wasserstände
Strömung	k - keine Strömung
Trübung	w - schwache Trübung
Substrat	sc - Schlamm (Feinsubstrat organisch)
<b>Standort, Relief</b>	
Böschungsneigung	flach - 1:2 bis 1:3
Belichtung	7 - halbsonnig
<b>Veg. - Deckg./Ant.</b>	
naturnahe Uferveg.	60 %
Schwimmb.veg.	20 %
submerse Veg.	20 %
<b>Veg. - Zeigerwerte</b>	
Mahdverträglichkeit	5 - mäßig schnittverträglich (erster Schnitt nicht vor 1. Juli)
Futterwert	3 - geringwertiges Futter
Anz. Giftpflanzen	4
Anz. Wechselfeuchtezeiger	6
Anz. Überschwemmungsz.	7
<b>Veg. - Soziologie</b>	
BfN Schlüssel	01.0.01.01 - Lemnion minoris (Wasserlinsendecken) 27 - Phragmitetea (Röhrichte und Großseggenrieder) 30.0.01.03 - Filipendulion (Mädesüß-Uferfluren)

## Zeigerwerte der Pflanzenartenliste (Auswertung)

<b>Standort</b>	<b>Belichtung</b>	halbsonnig	7,5
<b>Boden</b>	<b>Feuchte</b>	sehr naß	9,1
	<b>Stickstoff (N)</b>	mäßig stickstoffarm bis stickstoffreich	6
	<b>Reaktion</b>	schwach sauer	5,8
<b>Vegetation</b>	<b>Mahdverträglichkeit</b>	mäßig schnittverträglich (erster Schnitt nicht vor 1. Juli)	4,7
<b>Zeigerwerte</b>	<b>Futterwert</b>	geringwertiges Futter	3,2
	<b>Wechselfeuchteanzeiger</b>		6
	<b>Giftpflanzen</b>		4
	<b>Überschw.anzeiger</b>		7

## Pflanzenartenliste

Gruppe / Pflanzenart														Rote Liste			
	MS	M	W	Vs	St	PA	Ph	Sz	VS	V	G	cf	§	HH	ND	SH	D
Tracheobionta (Gefäßpflanzen)																	

# Erhebungsbogen

# B

<b>Projekt</b>	Biotopkartierung Hamburg		<b>Interne Nr.</b>	52498	
			<b>DK5   DK5-GK</b>	<b>7426</b>	7428
<b>Handlungsbedarf</b>	Nein		<b>DK5 - Name</b>	Allermöhe	
<b>Bearbeitung</b>	BRA	<b>Kopie</b>	<b>Biotop-Nr.   alt</b>	<b>140</b>	165
<b>Räumliche Abbildung</b>	Fläche	Nein	<b>Kartierung</b>	24.09.2008	
<b>Anzahl Abschnitte</b>	3		<b>Fläche / Länge [m<sup>2</sup>/m]</b>	1587,9285	
			<b>Breite (lineare Abb.) [m]</b>		

## Pflanzenartenliste

Gruppe / Pflanzenart	MS	M	W	Vs	St	PA	Ph	Sz	VS	V	G	cf	§	Rote Liste						
														HH	ND	SH	D			
Agrostis canina (Hunds-Straußgras)	7	w		-	-									3		3				
Agrostis stolonifera (Ausläufer-Straußgras)	7	z		-	-															
Alisma plantago-aquatica (Gewöhnlicher Froschlöffel)	7	w		-	-															
Alnus glutinosa (Schwarz-Erle)	7	w		-	-															
Alopecurus pratensis (Wiesen-Fuchsschwanz)	7	w		-	-															
Calamagrostis canescens (Sumpf-Reitgras)	7	w		-	-															
Carex acuta (Schlank-Segge)	7	z		-	-												V			
Carex pseudocyperus (Scheinzyper-Segge)	7	w		-	-															
Cirsium arvense (Acker-Kratzdistel)	7	w		-	-															
Cirsium palustre (Sumpf-Kratzdistel)	7	w		-	-															
Equisetum fluviatile (Teich-Schachtelhalm)	7	w		-	-															
Galium palustre (Sumpf-Labkraut)	7	w		-	-															
Glyceria fluitans (Flutender Schwaden)	7	h		-	-															
Glyceria maxima (Wasser-Schwaden)	7	h		-	-															
Holcus lanatus (Wolliges Honiggras)	7	w		-	-															
Hottonia palustris (Wasserfeder)	7	h		-	-								b	V		V	V			
Iris pseudacorus (Gelbe Schwertlilie)	7	w		-	-								b							
Juncus articulatus (Glieder-Binse)	7	w		-	-															
Juncus effusus (Flatter-Binse)	7	h		-	-															
Lemna minor (Kleine Wasserlinse)	7	w		-	-															
Lemna trisulca (Dreifurchige Wasserlinse)	7	w		-	-									V						
Lysimachia vulgaris (Gewöhnlicher Gilbweiderich)	7	w		-	-															
Lythrum salicaria (Blut-Weiderich)	7	w		-	-															
Myosotis scorpioides (Sumpf-Vergissmeinnicht)	7	w		-	-												V			
Oenanthe aquatica (Gemeiner Wasserfenchel)	7	w		-	-									V						
Phalaris arundinacea (Rohr-Glanzgras)	7	h		-	-															
Phragmites australis (Schilf)	7	w		-	-															
Poa trivialis (Gewöhnliches Rispengras)	7	w		-	-															
Sagittaria sagittifolia (Gewöhnliches Pfeilkraut)	7	w		-	-															
Salix cinerea (Grau-Weide)	7	w		-	-															
Sparganium emersum (Einfacher Igelkolben)	7	w		-	-															
Spirodela polyrhiza (Vielwurzlige Teichlinse)	7	w		-	-															
Typha latifolia (Breitblättriger Rohrkolben)	7	w		-	-															
																	<b>Anzahl Rote Liste Arten</b>	<b>4</b>	<b>4</b>	<b>1</b>
																	<b>Anzahl Arten</b>	<b>33</b>		

MS: Mengensystem; M: Mengenangabe, W: Bewertung der Art (FFH-Monitoring), Vs: Vegetationsschicht, St: Status, PA: Autor Phänologie; Ph: Phänologie, Sz: Soziabilität, VS: Vitalitätssystem; V: Vitalität, G: Geschlecht, cf: unsichere Bestimmung, §: Schutz nach BNatSchG, HH: Rote Liste Hamburg, ND: Rote Liste Niedersachsen, SH: Rote Liste Schleswig-Holstein, D: Rote Liste Deutschland