

Erhebungsbogen

B

Projekt	Biotopkartierung Hamburg	Interne Nr.	52040
		DK5 DK5-GK	7424 7426
Handlungsbedarf	Nein	DK5 - Name	Reitbrook
Bearbeitung	SCÖ	Biotop-Nr. alt	49 69
Räumliche Abbildung	Fläche	Kartierung	14.09.2004
Anzahl Abschnitte	1	Fläche / Länge [m²/m]	1613,9359
		Breite (lineare Abb.) [m]	

Gesetzlicher Schutz **_ kein gesetzl. Schutz kein gesetzlich geschütztes Biotop** **Schutz nur teilweise** **Nein**

Gesamtbewertung	5	Noch wertvoll, gut entwicklungsfähig
– Alter	4	Biotop mittleren Alters, 10 bis 20 Jahre
– Belastungsgrad	5	Flächenhaft mittlere oder örtlich starke Belastung
– Ökolog. Funktion	5	Bedeutung in einem Biotopkomplex, für den lokalen Biotopverbund oder als Puffer
– Seltenheit	4	Verbr. Biotoptyp ohne biotoptypische Artenvielfalt, Ubiquisten

Bestandsbeschreibung

Zur Bewässerung in den Gewächshäusern genutzte Teichanlage mit Foliendichtung. Bestehend aus zwei Teichbecken von je 35 x 8 m, die im Norden über einen Durchstich in Verbindung stehen. Ufervegetation meist aus Rohrglanzgras oder Schilf, vorgelagert tlw. ein saum aus Flatterbinse. Das Wasser ist nur stellenweise mit Wasser- und Teichlinse bedeckt. Im Wasser sehr viel Wasserpest. Der Teich scheint nicht sehr tief zu sein. Froschlöffel dringt bis in die Gewässermittte vor. Da der Teich gedichtet ist und zu wirtschaftlichen Zwecken genutzt wird, besteht kein Schutz nach § 28 HmbNatSchG.

Vorkommen an Biotoptypen

1	TF	Typ	HF	F.Anteil
2	BTYP	Biotoptyp		- gesetzl. Grundl.
3	Zusatz	Zusatz zum Biotoptypen		
4	LRT	Lebensraumtyp		
1	1		Ja	100 %
2	SEZ	Sonstiges, naturnahes, nährstoffreiches Kleingewässer (2000)		
4	kein LRT	kein Lebensraumtyp nach FFH-Richtlinie		

Räumliche Lage

Lagebeschreibung	östl. Reitbrooker Westerdeich, nördl. Kartenrand		
Nachbarnutzung/en	Brache Gewächshäuser		
Rechtswert (X)	574540	Hochwert (Y)	5925881
Bezirk	Bergedorf	Naturraum	Vier- und Marschlande (673.10)
Stadtteil (OT-Nr.)	Reitbrook (609)	Gemarkung	Reitbrook (614)
Digitaler Grünplan	<input type="checkbox"/> Hafengesamtgebiet	<input type="checkbox"/> Ramsargebiet	<input type="checkbox"/> EG-Vogelschutzgeb.
Ausgleichsflächen	<input type="checkbox"/> Biosphärenreservat	<input type="checkbox"/> Nationalpark	<input type="checkbox"/>
NSG / ND / LSG			
FFH-GEBIET			
Wasserschutzgebiet			

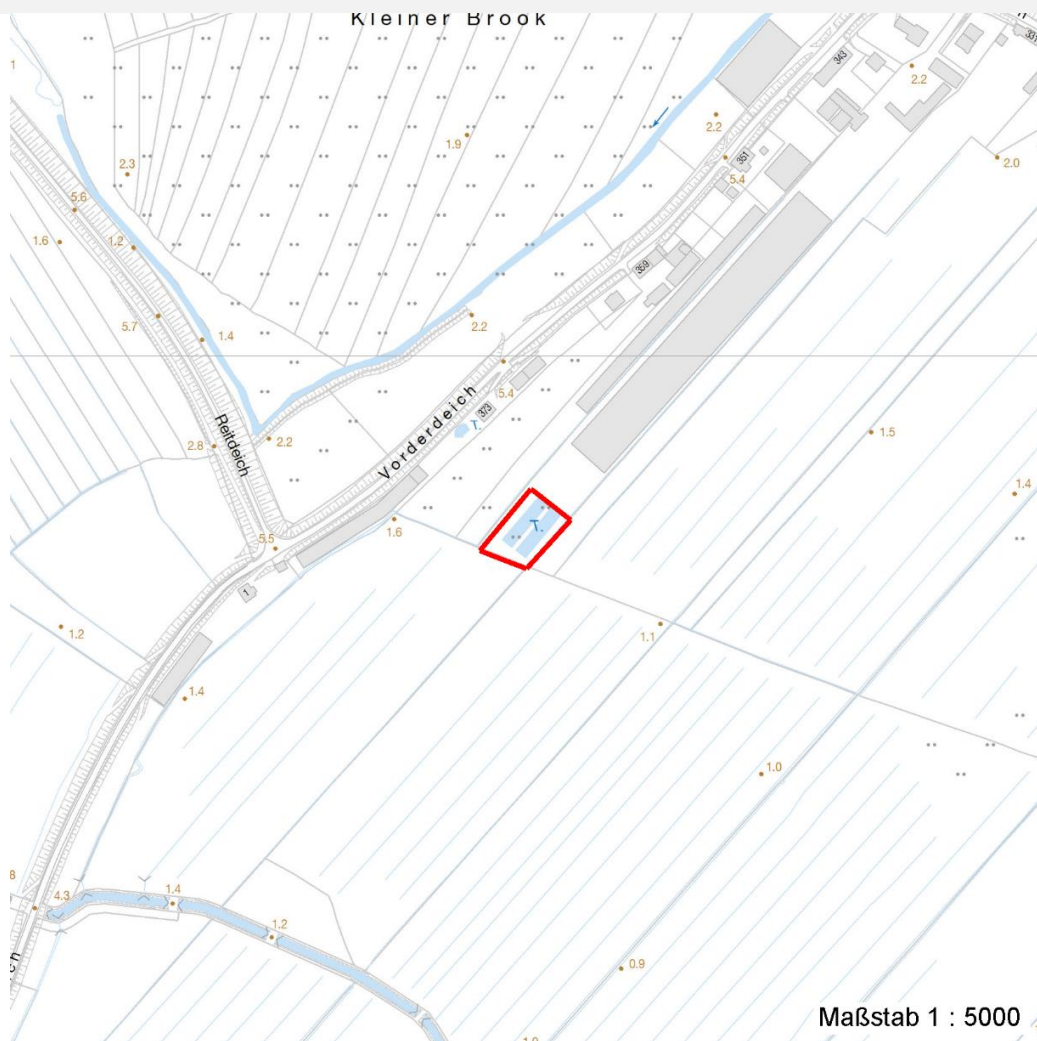
Erhebungsbogen

B

Projekt	Biotopkartierung Hamburg	Interne Nr.	52040	
		DK5 DK5-GK	7424	7426
Handlungsbedarf	Nein	DK5 - Name	Reitbrook	
Bearbeitung	SCÖ	Biotop-Nr. alt	49	69
Räumliche Abbildung	Fläche	Kartierung	14.09.2004	
Anzahl Abschnitte	1	Fläche / Länge [m²/m]	1613,9359	
		Breite (lineare Abb.) [m]		

Räumliche Lage

Karte



Weitere Erhebungsbögen

Interne Nr.	Interne Nr. Zuordnung	DK5	Biotop-Nr.	Kartierung	Zuordnung	DK5 (GK)	Biotop-Nr. (alt)
52040	79044	7424	345	26.08.2012	N	7426	10336
52040	79069	7424	367	26.08.2012	N	7426	10361
52040	51900	7424	54	01.01.1991	<	7426	10001

Zuordnung: N = nachfolgende Kartierung, K = weitere Kartierungen (zeitlich vorher oder nachher)

Foto

Interne Nr.	Index	Dateiname	Aufnahmerichtung
12311	0	7424_49_140904_1.JPG	

Weitere Angaben

Merkmal	Wert
---------	------

Auswertung

16.04.2020

Erhebungsbogen

B

Projekt	Biotopkartierung Hamburg	Interne Nr.	52040
		DK5 DK5-GK	7424 7426
Handlungsbedarf	Nein	DK5 - Name	Reitbrook
Bearbeitung	SCÖ	Biotop-Nr. alt	49 69
Räumliche Abbildung	Fläche	Kartierung	14.09.2004
Anzahl Abschnitte	1	Fläche / Länge [m²/m]	1613,9359
		Breite (lineare Abb.) [m]	

Weitere Angaben

Merkmal	Wert
Gefährdung / Einflüsse	mit Folie gedichtet Nutzung zu Bewässerungszwecken
Wertgesichtspunkte	Bedeutung für den Biotopverbund Entwicklungspotenzial
Ziele der Entwicklung Maßnahmen	Erhaltung keine Angaben - 0

Foto

Fotodatei 7424_49_140904_1.JPG

Bildbeschreibung
Aufnahmerichtung

Fotodatei

Bildbeschreibung
Aufnahmerichtung



Teilflächenbeschreibung

Teilflächentyp		Teilflächen-Nr.	1
Biotoptyp	Sonstiges, naturnahes, nährstoffreiches Kleingewässer (2000)	Biotoptyp	SEZ
- Zusatz		- gesetzl. Grundl.	
FFH-LRT	kein Lebensraumtyp nach FFH-Richtlinie	FFH-LRT	kein LRT
Beschreibung	Standort: Beregnungsteich	Entw.potential LRT	
		Hauptfläche	Ja
		Flächenanteil	100 %
		FFH-Unters.Fläche	Nein
		Saatgutfläche	Nein

Erhebungsbogen

B

Projekt	Biotopkartierung Hamburg	Interne Nr.	52040
		DK5 DK5-GK	7424 7426
Handlungsbedarf	Nein	DK5 - Name	Reitbrook
Bearbeitung	SCÖ	Biotop-Nr. alt	49 69
Räumliche Abbildung	Fläche	Kartierung	14.09.2004
Anzahl Abschnitte	1	Fläche / Länge [m²/m]	1613,9359
		Breite (lineare Abb.) [m]	

Weitere Angaben

Merkmal	Wert
Boden	
Feuchte	8 - naß
Stickstoffgehalt	7 - stickstoffreich
Gewässer	
Böschungshöhe	0.70 m
Gewässertiefe	0.60 m
Länge	30.00 m
Breite	8.00 m
Wasserführung	g - gleichmäßige Wasserführung
Strömung	k - keine Strömung
Trübung	m - mittlere Trübung
Färbung	grau-braun
Standort, Relief	
Relief	steile Ufer
Böschungsneigung	steil - 1:1 bis 1:2
Belichtung	7 - halbsonnig
Veg. - Deckg./Ant.	
Gesamt	70 %
1. Baumschicht	3 %
Strauchschicht	2 %
1. Krautschicht	70 %
Veg. - Höhe	
Gesamt, durchschn.	2.00 m

Zeigerwerte der Pflanzenartenliste (Auswertung)

Standort	Belichtung	halbsonnig	7,2
Boden	Feuchte	sehr naß	9,2
	Stickstoff (N)	mäßig stickstoffarm bis stickstoffreich	6,3
	Reaktion	schwach sauer	6,1
Vegetation	Mahdverträglichkeit	schnittempfindlich bis mäßig schnittverträglich	4
Zeigerwerte	Futterwert	sehr geringwertiges Futter	2,3
	Wechselfeuchteanzeiger		5
	Giftpflanzen		2
	Überschw.anzeiger		3

Pflanzenartenliste

Gruppe / Pflanzenart	MS	M	W	Vs	St	PA	Ph	Sz	VS	V	G	cf	Rote Liste			
													§	HH	ND	SH
Tracheobionta (Gefäßpflanzen)																
Agrostis stolonifera agg. (Artengruppe Ausläufer-Straußgras)	7	w		K1												
Alisma plantago-aquatica (Gewöhnlicher Froschlöffel)	7	z		K1												
Calamagrostis epigejos (Land-Reitgras)	7	w		K1												
Calystegia sepium (Zaun-Winde)	7	w		K1												
Carex pseudocyperus (Scheinzyper-Segge)	7	z		K1												

Erhebungsbogen

B

Projekt	Biotopkartierung Hamburg		Interne Nr.	52040	
			DK5 DK5-GK	7424	7426
Handlungsbedarf	Nein		DK5 - Name	Reitbrook	
Bearbeitung	SCÖ	Kopie	Biotop-Nr. alt	49	69
Räumliche Abbildung	Fläche		Kartierung	14.09.2004	
Anzahl Abschnitte	1		Fläche / Länge [m²/m]	1613,9359	
			Breite (lineare Abb.) [m]		

Pflanzenartenliste

Gruppe / Pflanzenart	MS	M	W	Vs	St	PA	Ph	Sz	VS	V	G	cf	Rote Liste					
													§	HH	ND	SH	D	
Elodea canadensis (Kanadische Wasserpest)	7	h		-														
Equisetum palustre (Sumpf-Schachtelhalm)	7	w		K1														
Juncus effusus (Flutter-Binse)	7	h		K1														
Lemna minor (Kleine Wasserlinse)	7	z		-														
Lythrum salicaria (Blut-Weiderich)	7	w		K1														
Phalaris arundinacea (Rohr-Glanzgras)	7	h		K1														
Phragmites australis (Schilf)	7	h		K1														
Poa palustris (Sumpf-Rispengras)	7	w		K1														
Salix alba (Silber-Weide)	7	w		B1														
Salix cinerea (Grau-Weide)	7	w		S														
Spirodela polyrhiza (Vielwurzlige Teichlinse)	7	z		-														
Urtica dioica (Große Brennessel)	7	z		K1														

Anzahl Rote Liste Arten

Anzahl Arten

17

MS: Mengensystem; M: Mengenangabe, W: Bewertung der Art (FFH-Monitoring), Vs: Vegetationsschicht, St: Status, PA: Autor Phänologie; Ph: Phänologie, Sz: Soziabilität, VS: Vitalitätssystem; V: Vitalität, G: Geschlecht, cf: unsichere Bestimmung, §: Schutz nach BNatSchG, HH: Rote Liste Hamburg, Nds: Rote Liste Niedersachsen, SH: Rote Liste Schleswig-Holstein, D: Rote Liste Deutschland