

Erhebungsbogen

B

Projekt	Biotopkartierung Hamburg, Datenbestand aus FoxPro	Interne Nr.	52129
		DK5 DK5-GK	7424 7426
Handlungsbedarf	Nein	DK5 - Name	Reitbrook
Bearbeitung	MMH Kopie Nein	Biotop-Nr. alt	463 12
Räumliche Abbildung	Punkt	Kartierung	15.08.1995
Anzahl Abschnitte	6	Fläche / Länge [m²/m]	
		Breite (lineare Abb.) [m]	

Gesetzlicher Schutz _ kein gesetzl. Schutz kein gesetzlich geschütztes Biotop **Schutz nur teilweise** Nein

Gesamtbewertung 7 Besonders wertvoll

- Alter
- Belastungsgrad
- Ökolog. Funktion
- Seltenheit

Bestandsbeschreibung

Der Biotop hat sich gegenüber der Aufnahme von 1983 kaum verändert.

Kopierter Text aus der Vorkartierung:

Einzel stehende Eichen, bis zu 20 Meter Höhe, Stämme über 1 Meter im Durchmesser.
Teilweise mit Baumhöhlungen

Spezielle Nutzungen: benachbart: Siedlungs- und Verkehrsanlagen

Nutzungsintensität:

Vorkommende Pflanzengesellschaften: ohne Angabe

Vorkommen an Biotoptypen

1	TF	Typ	HF	F.Anteil
2	BTYP	Biotoptyp		- gesetzl. Grundl.
3	Zusatz	Zusatz zum Biotoptypen		
4	LRT	Lebensraumtyp		
1	1		Ja	100 %
2	HEE	Einzelbaum (2000)		

Räumliche Lage

Lagebeschreibung verstreut auf der DG 7426

Nachbarnutzung/en

Rechtswert (X) 575369

Bezirk Bergedorf

Stadtteil (OT-Nr.) Reitbrook (609)

Digitaler Grünplan **Hafengesamtgebiet**

Hochwert (Y) 5925648

Naturraum Vier- und Marschlande (673.10)

Gemarkung Reitbrook (614)

Ramsargebiet **EG-Vogelschutzgeb.**

Ausgleichsflächen **Biosphärenreservat**

Nationalpark

NSG / ND / LSG LSG Reitbrook [HH-2033 / Anteil: 2%]

FFH-GEBIET

Wasserschutzgebiet

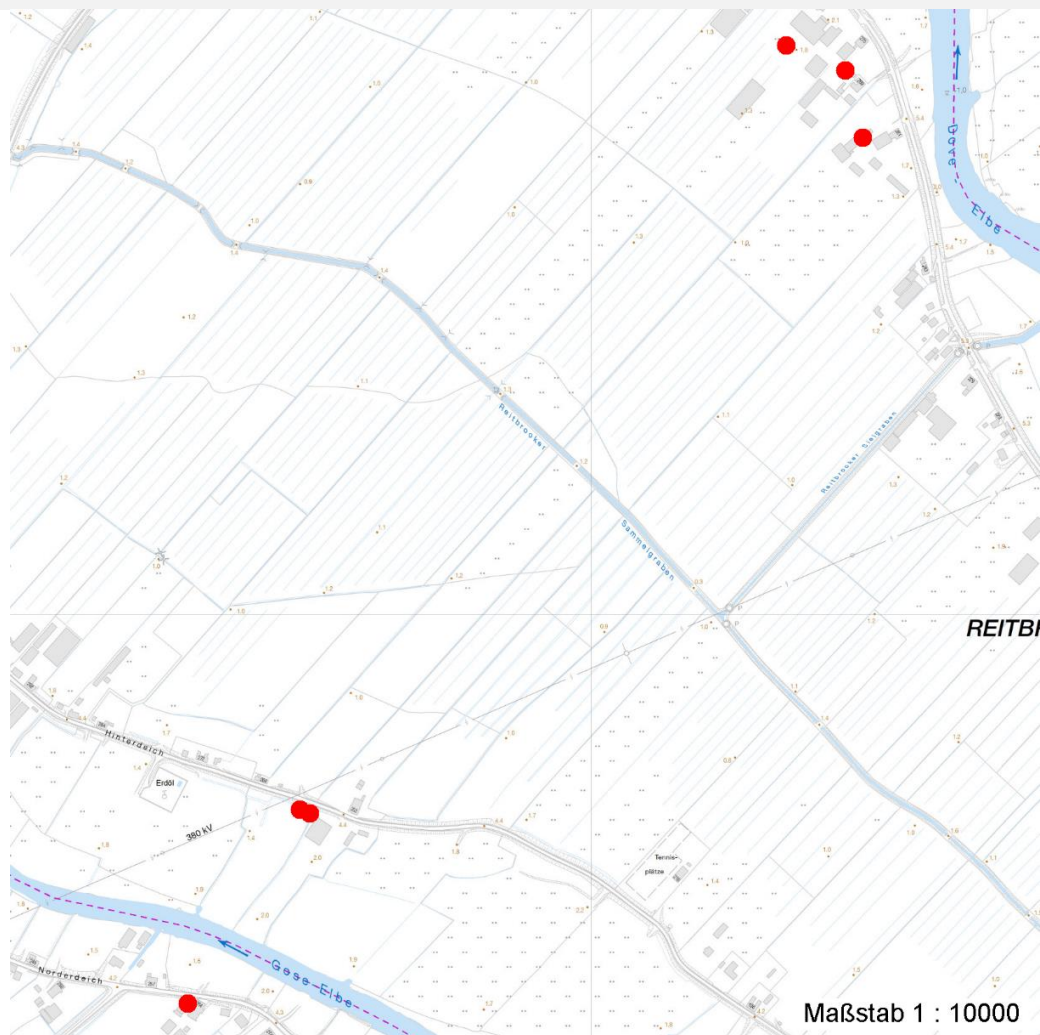
Erhebungsbogen

B

Projekt	Biotopkartierung Hamburg, Datenbestand aus FoxPro	Interne Nr.	52129	
		DK5 DK5-GK	7424	7426
		DK5 - Name	Reitbrook	
Handlungsbedarf	Nein	Biotop-Nr. alt	463	12
Bearbeitung	MMH	Kartierung	15.08.1995	
Räumliche Abbildung	Punkt	Fläche / Länge [m²/m]		
Anzahl Abschnitte	6	Breite (lineare Abb.) [m]		

Räumliche Lage

Karte



Weitere Erhebungsbögen

Interne Nr.	Interne Nr. Zuordnung	DK5	Biotop-Nr.	Kartierung	Zuordnung	DK5 (GK)	Biotop-Nr. (alt)
52129	52141	7424	463	09.09.2004	K	7426	12

Zuordnung: N = nachfolgende Kartierung, K = weitere Kartierungen (zeitlich vorher oder nachher)

Weitere Angaben

Merkmal	Wert
Auswertung	
Wertgesichtspunkte	Dominanz von Laubgehölzen Wertvoller Altbaumbestand
zoologisch bedeutsame Strukturen	Alte Bäume mit Höhlen Große Einzelbäume
Maßnahmen	Erhaltung von Altbaeumen

Erhebungsbogen

B

Projekt	Biotopkartierung Hamburg, Datenbestand aus FoxPro	Interne Nr.	52129	
		DK5 DK5-GK	7424	7426
Handlungsbedarf	Nein	DK5 - Name	Reitbrook	
Bearbeitung	MMH	Biotop-Nr. alt	463	12
Räumliche Abbildung	Punkt	Kartierung	15.08.1995	
Anzahl Abschnitte	6	Fläche / Länge [m²/m]		
		Breite (lineare Abb.) [m]		

Teilflächenbeschreibung

Teilflächentyp		Teilflächen-Nr.	1
Biotoptyp	Einzelbaum (2000)	Biotoptyp	HEE
- Zusatz		- gesetzl. Grundl.	
FFH-LRT		FFH-LRT	
Beschreibung		Entw.potential LRT	
		Hauptfläche	Ja
		Flächenanteil	100 %
		FFH-Unters.Fläche	Nein
		Saatgutfläche	Nein

Zeigerwerte der Pflanzenartenliste (Auswertung)

Standort	Belichtung	halbsonnig	7
Boden	Feuchte		
	Stickstoff (N)		
	Reaktion		
Vegetation	Mahdverträglichkeit		
Zeigerwerte	Futterwert		
	Wechselfeuchteanzeiger		0
	Giftpflanzen		0
	Überschw.anzeiger		0

Pflanzenartenliste

Gruppe / Pflanzenart	MS	M	W	Vs	St	PA	Ph	Sz	VS	V	G	cf	§	Rote Liste				
														HH	ND	SH	D	
Tracheobionta (Gefäßpflanzen)																		
Quercus robur (Stiel-Eiche)	7	X		-														
Anzahl Rote Liste Arten																		
Anzahl Arten														1				

MS: Mengensystem; M: Mengenangabe, W: Bewertung der Art (FFH-Monitoring), Vs: Vegetationsschicht, St: Status, PA: Autor Phänologie; Ph: Phänologie, Sz: Soziabilität, VS: Vitalitätssystem; V: Vitalität, G: Geschlecht, cf: unsichere Bestimmung, §: Schutz nach BNatSchG, HH: Rote Liste Hamburg, Nds: Rote Liste Niedersachsen, SH: Rote Liste Schleswig-Holstein, D: Rote Liste Deutschland