

# Erhebungsbogen

**B**

<b>Projekt</b>	Biotopkartierung Hamburg	<b>Interne Nr.</b>	51909
		<b>DK5   DK5-GK</b>	<b>7424</b> 7426
<b>Handlungsbedarf</b>	Nein	<b>DK5 - Name</b>	Reitbrook
<b>Bearbeitung</b>	SCÖ	<b>Biotop-Nr.   alt</b>	<b>45</b> 62
<b>Räumliche Abbildung</b>	Fläche	<b>Kartierung</b>	13.09.2004
<b>Anzahl Abschnitte</b>	1	<b>Fläche / Länge [m<sup>2</sup>/m]</b>	5389,6308
		<b>Breite (lineare Abb.) [m]</b>	

**Gesetzlicher Schutz** § 30 (2) 4.1 Bruchwälder **Schutz nur teilweise** **Nein**

<b>Gesamtbewertung</b>	7	Besonders wertvoll
– <b>Alter</b>	6	Biotop mittleren Alters, 50 bis 100 Jahre
– <b>Belastungsgrad</b>	8	geringe örtliche oder punktuelle Belastung
– <b>Ökolog. Funktion</b>	7	Sehr hohe Bedeutung in einem Biotopkomplex, für den lokalen Biotopverbund oder als Puffer
– <b>Seltenheit</b>	6	Seltener Biotoptyp, ohne seltene oder bedrohte Pflges., ungesättigtes Artenspektrum, reliktsische RL-Arten

## Bestandsbeschreibung

Erlenbruch mit bis zu bis zu 12 Meter hohen Erlen. Durch unebenen Boden mit langgezogenen Mulden und mehreren Senken unterschiedliche Vegetationszusammensetzung in der Krautschicht. Auf den höheren Flächen v. a. Sumpfreitgras durchsetzt mit Knautgras, Wolligem Honiggras und stellenweise dichte Bestände der Brennnessel sowie der Brombeere. In den feuchteren Bereichen meist Wasserschwaden, Schilf, Gilbweiderich und an verschiedenen Stellen auch Waldsimse oder Scheinzypersegge. Vereinzelt Sumpfschwertlilie. Strauchschicht meist locker aus Weißdorn und vereinzelt Holunder, Esche und Erle.

## Vorkommen an Biotoptypen

1	TF	Typ	HF	F.Anteil
2	BTYP	Biotoptyp	- gesetzl. Grundl.	
3	Zusatz	Zusatz zum Biotoptypen		
4	LRT	Lebensraumtyp		
1	1		Ja	100 %
2	WBE	Erlen- und Birkenbruchwald nährstoffreicher Standorte (2000)		

## Räumliche Lage

<b>Lagebeschreibung</b>	Nahe am Reitbrooker Westerdeich		
<b>Nachbarnutzung/en</b>	Grünland		
<b>Rechtswert (X)</b>	574193	<b>Hochwert (Y)</b>	5925722
<b>Bezirk</b>	Bergedorf	<b>Naturraum</b>	Vier- und Marschlande (673.10)
<b>Stadtteil (OT-Nr.)</b>	Reitbrook (609)	<b>Gemarkung</b>	Reitbrook (614)
<b>Digitaler Grünplan</b>	<input type="checkbox"/> <b>Hafengesamtgebiet</b>	<input type="checkbox"/> <b>Ramsargebiet</b>	<input type="checkbox"/> <b>EG-Vogelschutzgeb.</b>
<b>Ausgleichsflächen</b>	<input checked="" type="checkbox"/> <b>Biosphärenreservat</b>	<input type="checkbox"/> <b>Nationalpark</b>	<input type="checkbox"/>
<b>NSG / ND / LSG</b>	NSG Die Reit [ HH-601 / Anteil: 100% ]		
<b>FFH-GEBIET</b>			
<b>Wasserschutzgebiet</b>			

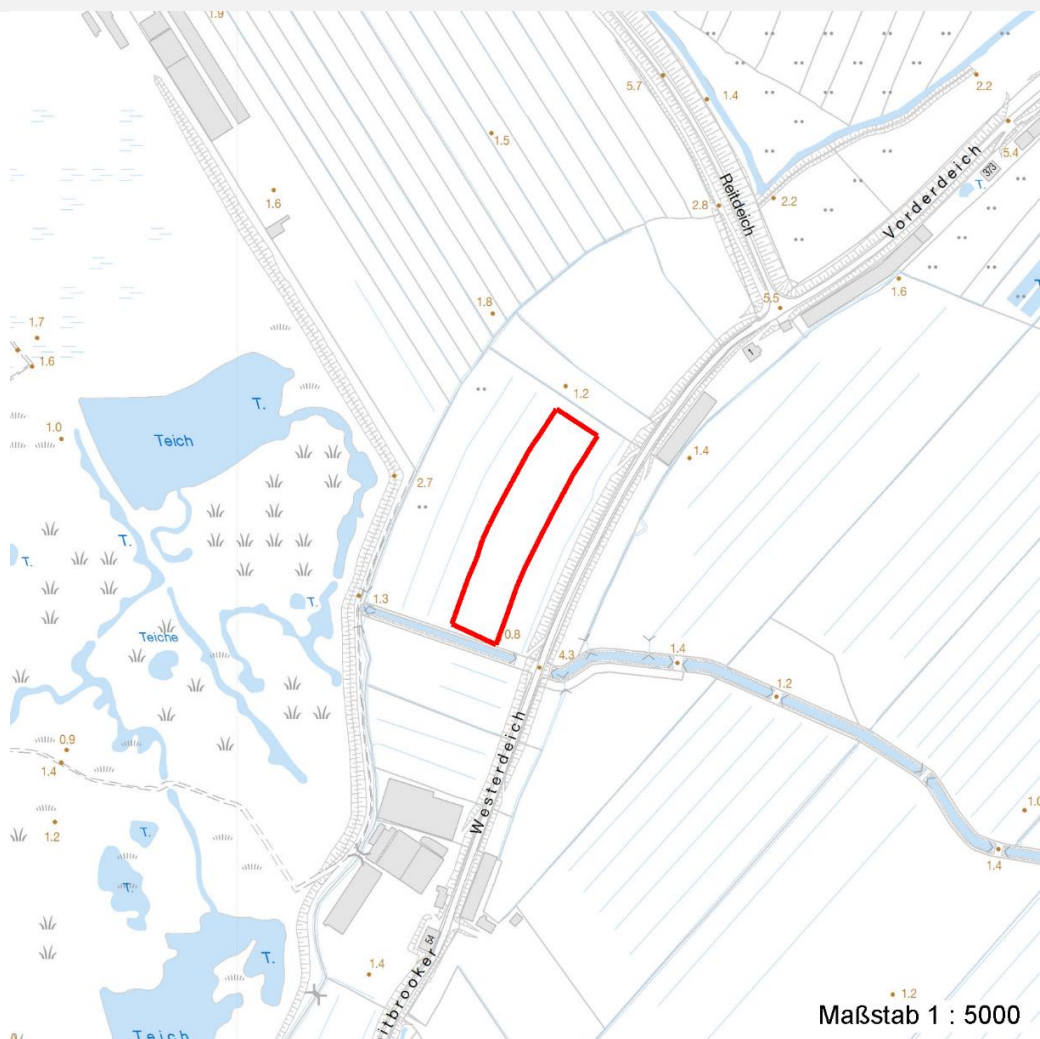
# Erhebungsbogen

**B**

<b>Projekt</b>	Biotopkartierung Hamburg	<b>Interne Nr.</b>	51909	
		<b>DK5   DK5-GK</b>	<b>7424</b>	7426
		<b>DK5 - Name</b>	Reitbrook	
<b>Handlungsbedarf</b>	Nein	<b>Biotop-Nr.   alt</b>	<b>45</b>	62
<b>Bearbeitung</b>	SCÖ	<b>Kartierung</b>	13.09.2004	
<b>Räumliche Abbildung</b>	Fläche	<b>Fläche / Länge [m<sup>2</sup>/m]</b>	5389,6308	
<b>Anzahl Abschnitte</b>	1	<b>Breite (lineare Abb.) [m]</b>		

## Räumliche Lage

### Karte



## Weitere Erhebungsbögen

Interne Nr.	Interne Nr. Zuordnung	DK5	Biotop-Nr.	Kartierung	Zuordnung	DK5 (GK)	Biotop-Nr. (alt)
51909	78808	7424	45	11.08.2012	K	7426	62
51909	51835	7424	24	15.08.1995	<	7426	34

Zuordnung: N = nachfolgende Kartierung, K = weitere Kartierungen (zeitlich vorher oder nachher)

## Foto

Interne Nr.	Index	Dateiname	Aufnahmerichtung
12091	0	7424_45_130904_1.JPG	

## Weitere Angaben

Merkmal	Wert
<b>Auswertung</b>	
Gefährdung / Einflüsse	Entwässerung

# Erhebungsbogen

**B**

<b>Projekt</b>	Biotopkartierung Hamburg	<b>Interne Nr.</b>	51909
		<b>DK5   DK5-GK</b>	<b>7424</b> 7426
<b>Handlungsbedarf</b>	Nein	<b>DK5 - Name</b>	Reitbrook
<b>Bearbeitung</b>	SCÖ	<b>Biotop-Nr.   alt</b>	<b>45</b> 62
<b>Räumliche Abbildung</b>	Fläche	<b>Kartierung</b>	13.09.2004
<b>Anzahl Abschnitte</b>	1	<b>Fläche / Länge [m<sup>2</sup>/m]</b>	5389,6308
		<b>Breite (lineare Abb.) [m]</b>	

## Weitere Angaben

Merkmal	Wert
Wertgesichtspunkte	Bedeutung für den Biotopverbund seltener Biotoptyp ungestört
zoologisch bedeutsame Strukturen	Nasse Mulden
Bedeutung für Tiergruppe	Amphibien
Ziele der Entwicklung	Sukzession
Maßnahmen	Standort vernässen - 1.16

## Foto

**Fotodatei** 7424\_45\_130904\_1.JPG

**Bildbeschreibung**

**Aufnahmerichtung**

**Fotodatei**

**Bildbeschreibung**

**Aufnahmerichtung**



## Teilflächenbeschreibung

<b>Teilflächentyp</b>		<b>Teilflächen-Nr.</b>	1
<b>Biotoptyp</b>	Erlen- und Birkenbruchwald nährstoffreicher Standorte (2000)	<b>Biotoptyp</b>	WBE
- <b>Zusatz</b>		- <b>gesetzl. Grundl.</b>	
<b>FFH-LRT</b>		<b>FFH-LRT</b>	
<b>Beschreibung</b>	Standort: Erlenbruch	<b>Entw.potential LRT</b>	
		<b>Hauptfläche</b>	Ja
		<b>Flächenanteil</b>	100 %
		<b>FFH-Unters.Fläche</b>	Nein
		<b>Saatgutfläche</b>	Nein

# Erhebungsbogen

**B**

<b>Projekt</b>	Biotopkartierung Hamburg		<b>Interne Nr.</b>	51909
			<b>DK5   DK5-GK</b>	<b>7424</b> 7426
<b>Handlungsbedarf</b>	Nein		<b>DK5 - Name</b>	Reitbrook
<b>Bearbeitung</b>	SCÖ	<b>Kopie</b>	Nein	<b>Biotop-Nr.   alt</b> 45      62
<b>Räumliche Abbildung</b>	Fläche		<b>Kartierung</b>	13.09.2004
<b>Anzahl Abschnitte</b>	1		<b>Fläche / Länge [m<sup>2</sup>/m]</b>	5389,6308
			<b>Breite (lineare Abb.) [m]</b>	

## Weitere Angaben

Merkmal	Wert
<b>Boden</b>	
Feuchte	8 - naß
Stickstoffgehalt	6 - mäßig stickstoffarm bis stickstoffreich
<b>Standort, Relief</b>	
Relief	uneben, Mulden, Senken
Belichtung	5 - halbschattig
<b>Veg. - Deckg./Ant.</b>	
Gesamt	100 %
1. Baumschicht	70 %
Strauchschicht	30 %
1. Krautschicht	70 %
<b>Veg. - Höhe</b>	
Gesamt, durchschn.	12.00 m

## Zeigerwerte der Pflanzenartenliste (Auswertung)

<b>Standort</b>	<b>Belichtung</b>	halbsonnig bis halbschattig	6,2
<b>Boden</b>	<b>Feuchte</b>	naß	7,8
	<b>Stickstoff (N)</b>	mäßig stickstoffarm bis stickstoffreich	6,3
	<b>Reaktion</b>	schwach sauer	6,1
<b>Vegetation</b>	<b>Mahdverträglichkeit</b>	schnittempfindlich (nur Herbstschnitt vertragend)	3,4
<b>Zeigerwerte</b>	<b>Futterwert</b>	sehr geringwertiges Futter	1,9
	<b>Wechselfeuchteanzeiger</b>		3
	<b>Giftpflanzen</b>		2
	<b>Überschw.anzeiger</b>		6

## Pflanzenartenliste

Gruppe / Pflanzenart	MS	M	W	Vs	St	PA	Ph	Sz	VS	V	G	cf	Rote Liste					
													§	HH	ND	SH	D	
<b>Tracheobionta (Gefäßpflanzen)</b>																		
Acorus calamus (Kalmus)	7	w		K1														
Alnus glutinosa (Schwarz-Erle)	7	d		B1														
Alnus glutinosa (Schwarz-Erle)	7	z		S														
Calamagrostis canescens (Sumpf-Reitgras)	7	h		K1														
Calamagrostis epigejos (Land-Reitgras)	7	w		K1														
Calystegia sepium (Zaun-Winde)	7	w		K1														
Carex acuta (Schlank-Segge)	7	w		K1														V
Carex pseudocyperus (Scheinzyper-Segge)	7	w		K1														
Cirsium palustre (Sumpf-Kratzdistel)	7	w		K1														
Crataegus monogyna (Eingrifflicher Weißdorn)	7	z		S														
Dactylis glomerata (Wiesen-Knäuelgras)	7	z		K1														
Dryopteris carthusiana agg. (Artengruppe Dorniger Wurmfarne)	7	z		K1														
Eupatorium cannabinum (Wasserdost)	7	w		K1														
Fraxinus excelsior (Gewöhnliche Esche)	7	w		B1														
Fraxinus excelsior (Gewöhnliche Esche)	7	w		S														
Glechoma hederacea (Gundermann)	7	h		K1														

# Erhebungsbogen

# B

<b>Projekt</b>	Biotopkartierung Hamburg		<b>Interne Nr.</b>	51909	
			<b>DK5   DK5-GK</b>	<b>7424</b>	7426
<b>Handlungsbedarf</b>	Nein		<b>DK5 - Name</b>	Reitbrook	
<b>Bearbeitung</b>	SCÖ	<b>Kopie</b>	Nein	<b>Biotop-Nr.   alt</b>	45 62
<b>Räumliche Abbildung</b>	Fläche		<b>Kartierung</b>	13.09.2004	
<b>Anzahl Abschnitte</b>	1		<b>Fläche / Länge [m<sup>2</sup>/m]</b>	5389,6308	
			<b>Breite (lineare Abb.) [m]</b>		

## Pflanzenartenliste

Gruppe / Pflanzenart	MS	M	W	Vs	St	PA	Ph	Sz	VS	V	G	cf	§	Rote Liste				
														HH	ND	SH	D	
Glyceria maxima (Wasser-Schwaden)	7	z		K1														
Holcus lanatus (Wolliges Honiggras)	7	z		K1														
Humulus lupulus (Hopfen)	7	z		S														
Iris pseudacorus (Gelbe Schwertlilie)	7	w		K1									b					
Juncus effusus (Flutter-Binse)	7	w		K1														
Lysimachia vulgaris (Gewöhnlicher Gilbweiderich)	7	z		K1														
Phragmites australis (Schilf)	7	z		K1														
Quercus robur (Stiel-Eiche)	7	w		K1														
Quercus robur (Stiel-Eiche)	7	w		S														
Rubus fruticosus agg. (Artengruppe Echte Brombeere)	7	z		S														
Rubus idaeus (Himbeere)	7	z		S														
Rubus laciniatus (Schlitzblättrige Brombeere)	7	w		S														
Sambucus nigra (Schwarzer Holunder)	7	z		S														
Scirpus sylvaticus (Wald-Simse)	7	w		K1														V
Solanum dulcamara (Bittersüßer Nachtschatten)	7	z		K1														
Solidago gigantea (Riesen-Goldrute)	7	w		K1														
Urtica dioica (Große Brennessel)	7	z		K1														
<b>Anzahl Rote Liste Arten</b>													<b>2</b>					
<b>Anzahl Arten</b>													<b>30</b>					

MS: Mengensystem; M: Mengenangabe, W: Bewertung der Art (FFH-Monitoring), Vs: Vegetationsschicht, St: Status, PA: Autor Phänologie; Ph: Phänologie, Sz: Soziabilität, VS: Vitalitätssystem; V: Vitalität, G: Geschlecht, cf: unsichere Bestimmung, §: Schutz nach BNatSchG, HH: Rote Liste Hamburg, Nds: Rote Liste Niedersachsen, SH: Rote Liste Schleswig-Holstein, D: Rote Liste Deutschland