

# Erhebungsbogen

**B**

<b>Projekt</b>	Biotopkartierung Hamburg	<b>Interne Nr.</b>	78816
		<b>DK5   DK5-GK</b>	<b>7424</b> 7426
<b>Handlungsbedarf</b>	Nein	<b>DK5 - Name</b>	Reitbrook
<b>Bearbeitung</b>	HAAM	<b>Biotop-Nr.   alt</b>	<b>430</b> 76
<b>Räumliche Abbildung</b>	Linie	<b>Kartierung</b>	26.08.2012
<b>Anzahl Abschnitte</b>	2	<b>Fläche / Länge [m²/m]</b>	761,754
		<b>Breite (lineare Abb.) [m]</b>	1,5

**Gesetzlicher Schutz**    kein gesetzl. Schutz    **kein gesetzlich geschütztes Biotop**    **Schutz nur teilweise**    **Nein**

<b>Gesamtbewertung</b>	6	Wertvoll
– <b>Alter</b>	7	Biotop hohen Alters, 100 bis 200 Jahre
– <b>Belastungsgrad</b>	5	Flächenhaft mittlere oder örtlich starke Belastung
– <b>Ökolog. Funktion</b>	6	Hohe Bedeutung in einem Biotopkomplex, für den lokalen Biotopverbund oder als Puffer
– <b>Seltenheit</b>	5	Seltener Biotoptyp, floristisch stark verarmt, ohne seltener Pflges. od. verbr. artenreicher Biotoptyp

## Bestandsbeschreibung

Maximal 1,5 m breiter Graben mit ausgeprägter Submers- und Schwimmblattvegetation.

Abschnitt

- 1: maximal 1 m breiter Graben zwischen Halbruderaler Gras- und Staudenflur sowie einem Einsaatgrünland gelegen, überwiegend beschattet und von mittelfristiger Verlandung bedroht. Das vormals hier ausgegliederte Gewässer (SEZ, Biotopnummer 28) ist derzeit nicht mehr als Gewässer anzusprechen, sondern stellt eher eine schmale Grabenaufweitung dar, in der massiv Wasser-Schwaden wächst. Hinzu kommen Sumpf-Schwertlie sowie Teich- und Kleine Wasserlinse.
- 2: Etwa 1,5 m breiter und voll besonnener Graben, der zwischen einem Acker und einem beweidetem Grünland liegt. Die Seite zum Grünland ist abgezäunt, die Ufervegetation ist maximal 2 m breit, die Seite zum Acker weist eine überprägte und nur etwa 0,5 m breite Ufervegetation auf.

## Vorkommen an Biotoptypen

1	TF	Typ	HF	F.Anteil
2	BTYP	Biotoptyp	- gesetzl. Grundl.	
3	Zusatz	Zusatz zum Biotoptypen		
4	LRT	Lebensraumtyp		
1	1		Ja	100 %
2	FGR	Nährstoffreicher Graben mit Stillgewässercharakter (2000)		
3	gf	Froschbiß-Flußampfer-Typ (gf)		

## Räumliche Lage

### Lagebeschreibung

<b>Nachbarnutzung/en</b>	Artenarmes Weidegrünland, Einsaatgrünland, Acker, Halbruderaler Gras- und Staudenflur mittlerer Standorte		
<b>Rechtswert (X)</b>	574739	<b>Hochwert (Y)</b>	5925741
<b>Bezirk</b>	Bergedorf	<b>Naturraum</b>	Vier- und Marschlande (673.10)
<b>Stadtteil (OT-Nr.)</b>	Reitbrook (609)	<b>Gemarkung</b>	Reitbrook (614)
<b>Digitaler Grünplan</b>	<input type="checkbox"/> <b>Hafengesamtgebiet</b>	<input type="checkbox"/> <b>Ramsargebiet</b>	<input type="checkbox"/> <b>EG-Vogelschutzgeb.</b>
<b>Ausgleichsflächen</b>	<input type="checkbox"/> <b>Biosphärenreservat</b>	<input type="checkbox"/> <b>Nationalpark</b>	<input type="checkbox"/>
<b>NSG / ND / LSG</b>			
<b>FFH-GEBIET</b>			
<b>Wasserschutzgebiet</b>			

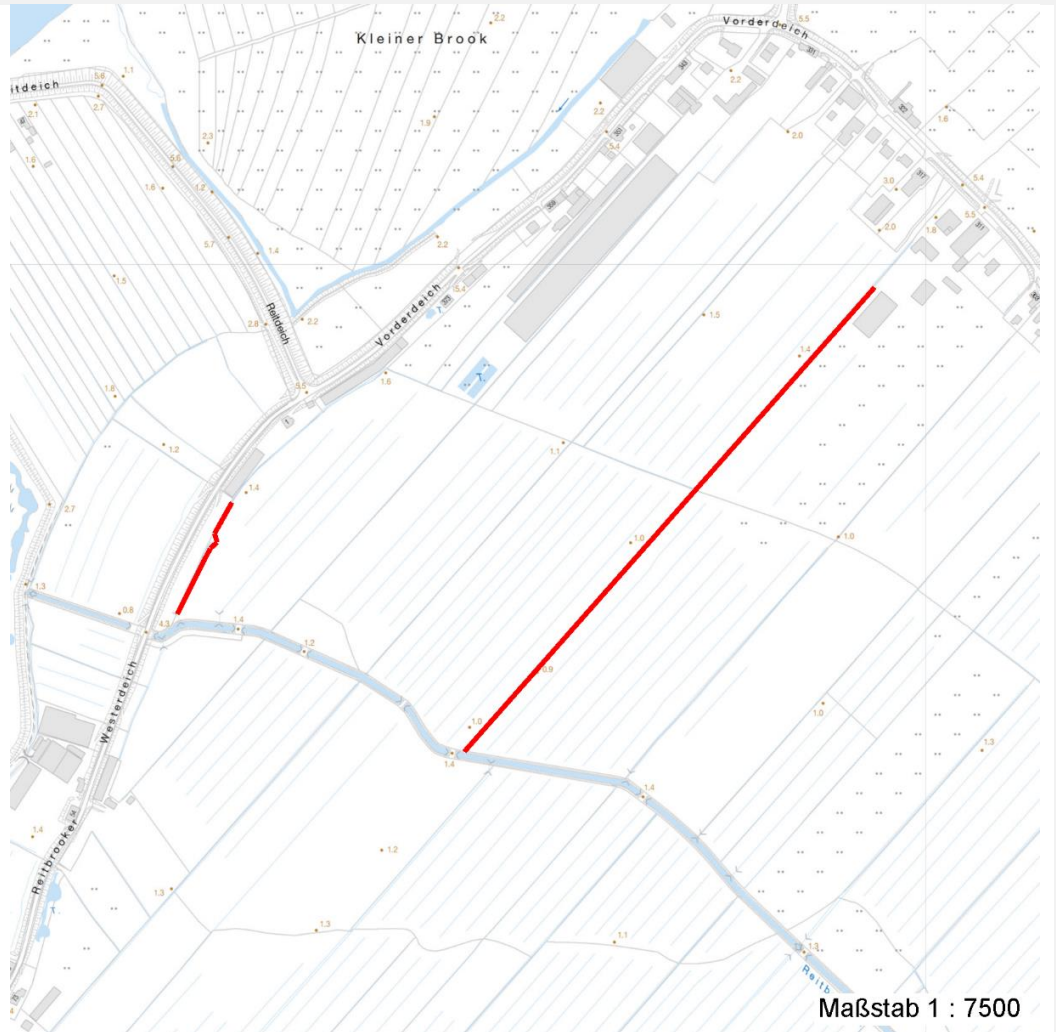
# Erhebungsbogen

**B**

<b>Projekt</b>	Biotopkartierung Hamburg		<b>Interne Nr.</b>	78816	
			<b>DK5   DK5-GK</b>	<b>7424</b>	7426
<b>Handlungsbedarf</b>	Nein		<b>DK5 - Name</b>	Reitbrook	
<b>Bearbeitung</b>	HAAM	<b>Kopie</b>	Nein	<b>Biotop-Nr.   alt</b>	430 76
<b>Räumliche Abbildung</b>	Linie		<b>Kartierung</b>	26.08.2012	
<b>Anzahl Abschnitte</b>	2		<b>Fläche / Länge [m<sup>2</sup>/m]</b>	761,754	
			<b>Breite (lineare Abb.) [m]</b>	1,5	

## Räumliche Lage

### Karte



## Weitere Erhebungsbögen

Interne Nr.	Interne Nr. Zuordnung	DK5	Biotop-Nr.	Kartierung	Zuordnung	DK5 (GK)	Biotop-Nr. (alt)
78816	52086	7424	407	14.09.2004	<	7426	3
78816	52096	7424	408	10.09.2004	<	7426	5

Zuordnung: N = nachfolgende Kartierung, K = weitere Kartierungen (zeitlich vorher oder nachher)

## Foto

Interne Nr.	Index	Dateiname	Aufnahmerichtung
33525	0	7424_430_260812_1.JPG	
33526	0	7424_430_260812_2.JPG	

## Weitere Angaben

Merkmal	Wert
---------	------

### Auswertung

16.04.2020

# Erhebungsbogen

**B**

<b>Projekt</b>	Biotopkartierung Hamburg	<b>Interne Nr.</b>	78816
		<b>DK5   DK5-GK</b>	<b>7424</b> 7426
<b>Handlungsbedarf</b>	Nein	<b>DK5 - Name</b>	Reitbrook
<b>Bearbeitung</b>	HAAM	<b>Biotop-Nr.   alt</b>	<b>430</b> 76
<b>Räumliche Abbildung</b>	Linie	<b>Kartierung</b>	26.08.2012
<b>Anzahl Abschnitte</b>	2	<b>Fläche / Länge [m<sup>2</sup>/m]</b>	761,754
		<b>Breite (lineare Abb.) [m]</b>	1,5

## Weitere Angaben

Merkmal	Wert
Gefährdung / Einflüsse	Verlandung Randeinflüsse
Wertgesichtspunkte	Bedeutung für den Biotopverbund Zoologisch sehr wertvoll Schwimblattvegetation Ufervegetation Unterwasservegetation Artenreich
zoologisch bedeutsame Strukturen	wasserführende Gräben
Bedeutung für Tiergruppe	Amphibien, Laichgewässer, Sommerquartiere Mollusken Libellen
Ziele der Entwicklung	Erhaltung
Maßnahmen	Förderung und Entwicklung von Uferrandstreifen extensive Gewässerunterhaltung
<b>Größe</b>	
Breite	1.50 m

## Foto

**Fotodatei** 7424\_430\_260812\_1.JPG

**Bildbeschreibung**  
**Aufnahmerichtung**



**Fotodatei** 7424\_430\_260812\_2.JPG

**Bildbeschreibung**  
**Aufnahmerichtung**



# Erhebungsbogen

**B**

<b>Projekt</b>	Biotopkartierung Hamburg	<b>Interne Nr.</b>	78816
		<b>DK5   DK5-GK</b>	<b>7424</b> 7426
<b>Handlungsbedarf</b>	Nein	<b>DK5 - Name</b>	Reitbrook
<b>Bearbeitung</b>	HAAM	<b>Biotop-Nr.   alt</b>	<b>430</b> 76
<b>Räumliche Abbildung</b>	Linie	<b>Kartierung</b>	26.08.2012
<b>Anzahl Abschnitte</b>	2	<b>Fläche / Länge [m²/m]</b>	761,754
		<b>Breite (lineare Abb.) [m]</b>	1,5

## Teilflächenbeschreibung

<b>Teilflächentyp</b>		<b>Teilflächen-Nr.</b>	1
<b>Biotoptyp</b>	Nährstoffreicher Graben mit Stillgewässercharakter (2000)	<b>Biotoptyp</b>	FGR
- <b>Zusatz</b>	Froschbiß-Flußampfer-Typ (gf)	- <b>gesetzl. Grundl.</b>	
<b>FFH-LRT Beschreibung</b>		<b>FFH-LRT Entw.potential LRT</b>	
		<b>Hauptfläche</b>	Ja
		<b>Flächenanteil</b>	100 %
		<b>FFH-Unters.Fläche</b>	Nein
		<b>Saatgutfläche</b>	Nein

## Weitere Angaben

Merkmal	Wert
<b>Gewässer</b>	
Böschungshöhe	0.50 m
Gewässertiefe	1.00 m
Breite	1.50 m
Wasserführung	w - wechselnde Wasserstände
Strömung	k - keine Strömung
Trübung	m - mittlere Trübung
Färbung	bräunlich
<b>Standort, Relief</b>	
Belichtung	8 - sonnig
<b>Veg. - Deckg./Ant.</b>	
Gesamt	80 %
1. Krautschicht	80 %

## Zeigerwerte der Pflanzenartenliste (Auswertung)

<b>Standort</b>	<b>Belichtung</b>	halbsonnig	7,1
<b>Boden</b>	<b>Feuchte</b>	zeitweise wasserüberstaut	9,9
	<b>Stickstoff (N)</b>	mäßig stickstoffarm bis stickstoffreich	6,2
	<b>Reaktion</b>	neutral	6,6
<b>Vegetation</b>	<b>Mahdverträglichkeit</b>	schnittempfindlich bis mäßig schnittverträglich	4,3
<b>Zeigerwerte</b>	<b>Futterwert</b>	sehr geringwertiges Futter	1,9
	<b>Wechselfeuchteanzeiger</b>		4
	<b>Giftpflanzen</b>		2
	<b>Überschw.anzeiger</b>		4

## Pflanzenartenliste

Gruppe / Pflanzenart	MS	M	W	Vs	St	PA	Ph	Sz	VS	V	G	cf	§	Rote Liste			
														HH	ND	SH	D
<b>Tracheobionta (Gefäßpflanzen)</b>																	
Alisma plantago-aquatica (Gewöhnlicher Froschlöffel)	7	z		-	-												
Alnus glutinosa (Schwarz-Erle)	7	w		-	-												

# Erhebungsbogen

**B**

<b>Projekt</b>	Biotopkartierung Hamburg		<b>Interne Nr.</b>	78816	
			<b>DK5   DK5-GK</b>	<b>7424</b>	7426
<b>Handlungsbedarf</b>	Nein		<b>DK5 - Name</b>	Reitbrook	
<b>Bearbeitung</b>	HAAM	<b>Kopie</b>	Nein	<b>Biotop-Nr.   alt</b>	<b>430</b> 76
<b>Räumliche Abbildung</b>	Linie		<b>Kartierung</b>	26.08.2012	
<b>Anzahl Abschnitte</b>	2		<b>Fläche / Länge [m<sup>2</sup>/m]</b>	761,754	
			<b>Breite (lineare Abb.) [m]</b>	1,5	

## Pflanzenartenliste

Gruppe / Pflanzenart	MS	M	W	Vs	St	PA	Ph	Sz	VS	V	G	cf	§	Rote Liste				
														HH	ND	SH	D	
Arrhenatherum elatius (Glatthafer)	7	z		-	-													
Carex acuta (Schlank-Segge)	7	h		-	-													V
Elodea nuttallii (Nuttalls Wasserpest)	7	l		-	-													
Filipendula ulmaria (Mädesüß)	7	w		-	-													
Glyceria fluitans (Flutender Schwaden)	7	z		-	-													
Glyceria maxima (Wasser-Schwaden)	7	z		-	-													
Hydrocharis morsus-ranae (Froschbiß)	7	d		-	-										V		V	V
Iris pseudacorus (Gelbe Schwertlilie)	7	z		-	-									b				
Juncus effusus (Flatter-Binse)	7	z		-	-													
Lemna minor (Kleine Wasserlinse)	7	l		-	-													
Lemna trisulca (Dreifurchige Wasserlinse)	7	z		-	-										V			
Lysimachia vulgaris (Gewöhnlicher Gilbweiderich)	7	z		-	-													
Lythrum salicaria (Blut-Weiderich)	7	w		-	-													
Phalaris arundinacea (Rohr-Glanzgras)	7	z		-	-													
Phragmites australis (Schilf)	7	z		-	-													
Rumex hydrolapathum (Fluss-Ampfer)	7	z		-	-													
Salix cinerea (Grau-Weide)	7	w		-	-													
Spirodela polyrhiza (Vielwurzlige Teichlinse)	7	l		-	-													
Urtica dioica (Große Brennessel)	7	l		-	-													
<b>Anzahl Rote Liste Arten</b>														<b>2</b>	<b>2</b>	<b>1</b>		
<b>Anzahl Arten</b>														<b>21</b>				

MS: Mengensystem; M: Mengenangabe, W: Bewertung der Art (FFH-Monitoring), Vs: Vegetationsschicht, St: Status, PA: Autor Phänologie; Ph: Phänologie, Sz: Soziabilität, VS: Vitalitätssystem; V: Vitalität, G: Geschlecht, cf: unsichere Bestimmung, §: Schutz nach BNatSchG, HH: Rote Liste Hamburg, Nds: Rote Liste Niedersachsen, SH: Rote Liste Schleswig-Holstein, D: Rote Liste Deutschland