

# Erhebungsbogen

**B**

<b>Projekt</b>	Biotopkartierung Hamburg	<b>Interne Nr.</b>	51856
		<b>DK5   DK5-GK</b>	<b>7424</b> 7426
<b>Handlungsbedarf</b>	Nein	<b>DK5 - Name</b>	Reitbrook
<b>Bearbeitung</b>	SCÖ	<b>Biotop-Nr.   alt</b>	<b>42</b> 58
<b>Räumliche Abbildung</b>	Fläche	<b>Kartierung</b>	04.10.2004
<b>Anzahl Abschnitte</b>	1	<b>Fläche / Länge [m<sup>2</sup>/m]</b>	9478,3573
		<b>Breite (lineare Abb.) [m]</b>	

<b>Gesetzlicher Schutz</b>	<b>_ kein gesetzl. Schutz kein gesetzlich geschütztes Biotop</b>	<b>Schutz nur teilweise</b>	<b>Nein</b>
----------------------------	--	-----------------------------	-------------

<b>Gesamtbewertung</b>	5	Noch wertvoll, gut entwicklungsfähig
– <b>Alter</b>	2	Biotop geringen Alters, 1 bis 5 Jahre
– <b>Belastungsgrad</b>	6	Flächenhaft geringe oder örtlich stärkere oder Vorbelastung mit deutlichem Einfluß
– <b>Ökolog. Funktion</b>	6	Hohe Bedeutung in einem Biotopkomplex, für den lokalen Biotopverbund oder als Puffer
– <b>Seltenheit</b>	4	Verbr. Biotoptyp ohne biotoptypische Artenvielfalt, Ubiquisten

## Bestandsbeschreibung

Relativ junge Brachfläche (2-3 J.) mit Gruppen. An den Gruppen wächst v. a. Wasserschwaden stellenweise auch Flatterbinse und Schlanksegge sowie auf der Wasserfläche Teich- und Wasserlinse. Die Brachfläche wird geprägt von Wolligem Honiggras, durchsetzt mit Flatterbinse, Wiesenfuchsschwanz und Gemeinem Rispengras. auf einer Teilfläche von ca. 25 % breitet sich Schilf aus. Am Nordrand befindet sich eine Lagerfläche für Gehölzschnitt (Brennplatz). Die Wertigkeit der fläche liegt am Rande der Kartierwürdigkeit, hat aber Entwicklungspotenzial.

## Vorkommen an Biotoptypen

1	TF	Typ	HF	F.Anteil
2	BTYP	Biotoptyp		- gesetzl. Grundl.
3	Zusatz	Zusatz zum Biotoptypen		
4	LRT	Lebensraumtyp		
1	1		Ja	100 %
2	AKF	Halbruderale Gras- und Staudenflur feuchter Standorte (2000)		

## Räumliche Lage

<b>Lagebeschreibung</b>	südl. Ochsenwerder Norderdeich		
<b>Nachbarnutzung/en</b>	Acker Gräben		
<b>Rechtswert (X)</b>	574350	<b>Hochwert (Y)</b>	5924144
<b>Bezirk</b>	Bergedorf	<b>Naturraum</b>	Vier- und Marschlande (673.10)
<b>Stadtteil (OT-Nr.)</b>	Ochsenwerder (608)	<b>Gemarkung</b>	Ochsenwerder (611)
<b>Digitaler Grünplan</b>	<input type="checkbox"/> <b>Hafengesamtgebiet</b>	<input type="checkbox"/> <b>Ramsargebiet</b>	<input type="checkbox"/> <b>EG-Vogelschutzgeb.</b>
<b>Ausgleichsflächen</b>	<input type="checkbox"/> <b>Biosphärenreservat</b>	<input type="checkbox"/> <b>Nationalpark</b>	<input type="checkbox"/>
<b>NSG / ND / LSG</b>			
<b>FFH-GEBIET</b>			
<b>Wasserschutzgebiet</b>			

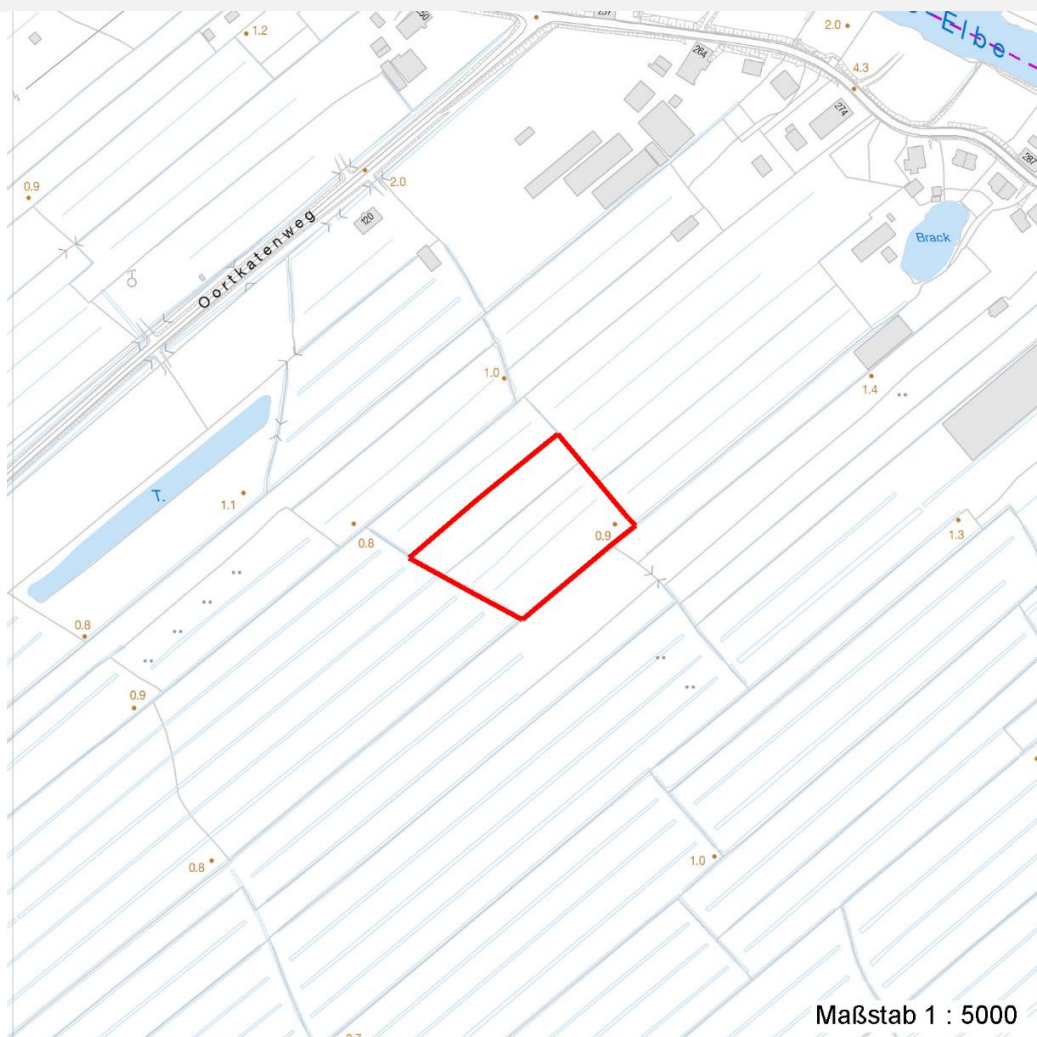
# Erhebungsbogen

**B**

<b>Projekt</b>	Biotopkartierung Hamburg	<b>Interne Nr.</b>	51856
		<b>DK5   DK5-GK</b>	<b>7424</b> 7426
<b>Handlungsbedarf</b>	Nein	<b>DK5 - Name</b>	Reitbrook
<b>Bearbeitung</b>	SCÖ	<b>Biotop-Nr.   alt</b>	<b>42</b> 58
<b>Räumliche Abbildung</b>	Fläche	<b>Kartierung</b>	04.10.2004
<b>Anzahl Abschnitte</b>	1	<b>Fläche / Länge [m<sup>2</sup>/m]</b>	9478,3573
		<b>Breite (lineare Abb.) [m]</b>	

## Räumliche Lage

Karte



## Weitere Erhebungsbögen

Interne Nr.	Interne Nr. Zuordnung	DK5	Biotop-Nr.	Kartierung	Zuordnung	DK5 (GK)	Biotop-Nr. (alt)
51856	51977	7424	32	10.09.2004	N	7426	45
51856	79077	7424	374	03.10.2012	N	7426	10369
51856	51750	7424	123	01.01.1991	<	7426	10075

Zuordnung: N = nachfolgende Kartierung, K = weitere Kartierungen (zeitlich vorher oder nachher)

## Foto

Interne Nr.	Index	Dateiname	Aufnahmerichtung
11959	0	7424_42_041004_1.JPG	

## Weitere Angaben

Merkmal	Wert
---------	------

Auswertung

16.04.2020

# Erhebungsbogen

**B**

<b>Projekt</b>	Biotopkartierung Hamburg	<b>Interne Nr.</b>	51856
		<b>DK5   DK5-GK</b>	<b>7424</b> 7426
<b>Handlungsbedarf</b>	Nein	<b>DK5 - Name</b>	Reitbrook
<b>Bearbeitung</b>	SCÖ	<b>Biotop-Nr.   alt</b>	<b>42</b> 58
<b>Räumliche Abbildung</b>	Fläche	<b>Kartierung</b>	04.10.2004
<b>Anzahl Abschnitte</b>	1	<b>Fläche / Länge [m<sup>2</sup>/m]</b>	9478,3573
		<b>Breite (lineare Abb.) [m]</b>	

## Weitere Angaben

Merkmal	Wert
Gefährdung / Einflüsse	Entwässerung tlw. Nutzung als Lagerplatz für Holzabfälle
Wertgesichtspunkte	Bedeutung für den Biotopverbund Entwicklungspotenzial ungenutzt ungestört Sukzession
Ziele der Entwicklung Maßnahmen	Extensivgrünland Extensive Grünlandnutzung Standort vernässen - 1.16

## Foto

<b>Fotodatei</b>	7424_42_041004_1.JPG	<b>Fotodatei</b>	
<b>Bildbeschreibung</b>		<b>Bildbeschreibung</b>	
<b>Aufnahmerichtung</b>		<b>Aufnahmerichtung</b>	



## Teilflächenbeschreibung

<b>Teilflächentyp</b>		<b>Teilflächen-Nr.</b>	1
<b>Biotoptyp</b>	Halbruderale Gras- und Staudenflur feuchter Standorte (2000)	<b>Biotoptyp</b>	AKF
- <b>Zusatz</b>		- <b>gesetzl. Grundl.</b>	
<b>FFH-LRT</b>		<b>FFH-LRT</b>	
<b>Beschreibung</b>	Standort: Brache	<b>Entw.potential LRT</b>	
		<b>Hauptfläche</b>	Ja
		<b>Flächenanteil</b>	100 %
		<b>FFH-Unters.Fläche</b>	Nein
		<b>Saatgutfläche</b>	Nein

# Erhebungsbogen

**B**

<b>Projekt</b>	Biotopkartierung Hamburg		<b>Interne Nr.</b>	51856
			<b>DK5   DK5-GK</b>	<b>7424</b> 7426
<b>Handlungsbedarf</b>	Nein		<b>DK5 - Name</b>	Reitbrook
<b>Bearbeitung</b>	SCÖ	<b>Kopie</b>	Nein	<b>Biotop-Nr.   alt</b>
<b>Räumliche Abbildung</b>	Fläche			<b>42</b> 58
<b>Anzahl Abschnitte</b>	1			<b>Kartierung</b>
				04.10.2004
				<b>Fläche / Länge [m<sup>2</sup>/m]</b>
				9478,3573
				<b>Breite (lineare Abb.) [m]</b>

## Weitere Angaben

### Merkmal Wert

#### Boden

Feuchte	6 - mäßig feucht und wechselfeucht
Stickstoffgehalt	6 - mäßig stickstoffarm bis stickstoffreich

#### Standort, Relief

Relief	eben
Belichtung	7 - halbsonnig

#### Veg. - Deckg./Ant.

Gesamt	98 %
1. Krautschicht	98 %

#### Veg. - Höhe

Gesamt, durchschn.	1.30 m
--------------------	--------

## Zeigerwerte der Pflanzenartenliste (Auswertung)

<b>Standort</b>	<b>Belichtung</b>	halbsonnig	7
<b>Boden</b>	<b>Feuchte</b>	feucht	7,2
	<b>Stickstoff (N)</b>	mäßig stickstoffarm bis stickstoffreich	6,3
	<b>Reaktion</b>	schwach sauer	6,1
<b>Vegetation</b>	<b>Mahdverträglichkeit</b>	mäßig bis gut schnittverträglich (erster Schnitt nicht vor Mitte Juni)	6
<b>Zeigerwerte</b>	<b>Futterwert</b>	ausreichende Futterqualität	4,5
	<b>Wechselfeuchteanzeiger</b>		3
	<b>Giftpflanzen</b>		0
	<b>Überschw.anzeiger</b>		4

## Pflanzenartenliste

Gruppe / Pflanzenart	MS	M	W	Vs	St	PA	Ph	Sz	VS	V	G	cf	§	Rote Liste			
														HH	ND	SH	D
<b>Tracheobionta (Gefäßpflanzen)</b>																	
Alopecurus geniculatus (Knick-Fuchsschwanz)	7	w		K1													
Alopecurus myosuroides (Acker-Fuchsschwanz)	7	w		K1									3				
Alopecurus pratensis (Wiesen-Fuchsschwanz)	7	z		K1													
Carex acuta (Schlank-Segge)	7	w		K1										V			
Carex hirta (Behaarte Segge)	7	w		K1													
Carex spec. (Segge)	7	w		K1													
Cirsium arvense (Acker-Kratzdistel)	7	z		K1													
Elymus repens (Gewöhnliche Quecke)	7	z		K1													
Glyceria fluitans (Flutender Schwaden)	7	w		K1													
Glyceria maxima (Wasser-Schwaden)	7	z		K1													
Holcus lanatus (Wolliges Honiggras)	7	h		K1													
Juncus articulatus (Glieder-Binse)	7	w		K1													
Juncus effusus (Flutter-Binse)	7	z		K1													
Lemna minor (Kleine Wasserlinse)	7	w		-													
Persicaria hydropiper (Wasserpfeffer)	7	w		K1													
Phragmites australis (Schilf)	7	z		K1													
Poa trivialis (Gewöhnliches Rispengras)	7	h		K1													
Polygonum aviculare agg. (Artengruppe Vogel-Knöterich)	7	w		K1													

# Erhebungsbogen

**B**

<b>Projekt</b>	Biotopkartierung Hamburg	<b>Interne Nr.</b>	51856
		<b>DK5   DK5-GK</b>	<b>7424</b> 7426
<b>Handlungsbedarf</b>	Nein	<b>DK5 - Name</b>	Reitbrook
<b>Bearbeitung</b>	SCÖ	<b>Biotop-Nr.   alt</b>	<b>42</b> 58
<b>Räumliche Abbildung</b>	Fläche	<b>Kartierung</b>	04.10.2004
<b>Anzahl Abschnitte</b>	1	<b>Fläche / Länge [m<sup>2</sup>/m]</b>	9478,3573
		<b>Breite (lineare Abb.) [m]</b>	

## Pflanzenartenliste

Gruppe / Pflanzenart	MS	M	W	Vs	St	PA	Ph	Sz	VS	V	G	cf	Rote Liste					
													§	HH	ND	SH	D	
Rumex crispus (Krauser Ampfer)	7	w		K1														
Spirodela polyrhiza (Vielwurzlige Teichlinse)	7	w		-														
Trifolium repens (Weiß-Klee)	7	w		K1														
Urtica dioica (Große Brennessel)	7	w		K1														
<b>Anzahl Rote Liste Arten</b>													<b>1</b>	<b>1</b>				
<b>Anzahl Arten</b>													<b>22</b>					

MS: Mengensystem; M: Mengenangabe, W: Bewertung der Art (FFH-Monitoring), Vs: Vegetationsschicht, St: Status, PA: Autor Phänologie; Ph: Phänologie, Sz: Soziabilität, VS: Vitalitätssystem; V: Vitalität, G: Geschlecht, cf: unsichere Bestimmung, §: Schutz nach BNatSchG, HH: Rote Liste Hamburg, Nds: Rote Liste Niedersachsen, SH: Rote Liste Schleswig-Holstein, D: Rote Liste Deutschland