

Erhebungsbogen

B

Projekt	Biotopkartierung Hamburg	Interne Nr.	52097	
		DK5 DK5-GK	7424	7426
Handlungsbedarf	Nein	DK5 - Name	Reitbrook	
Bearbeitung	SCÖ	Biotop-Nr. alt	425	70
Räumliche Abbildung	Linie	Kartierung	15.09.2004	
Anzahl Abschnitte	6	Fläche / Länge [m²/m]	1560,325	
		Breite (lineare Abb.) [m]	3	

Gesetzlicher Schutz	_ kein gesetzl. Schutz kein gesetzlich geschütztes Biotop	Schutz nur teilweise	Nein
----------------------------	--	-----------------------------	-------------

Gesamtbewertung	5	Noch wertvoll, gut entwicklungsfähig
– Alter	5	Biotop mittleren Alters, 20 bis 50 Jahre
– Belastungsgrad	4	Flächenhaft deutliche Belastung ohne nachh. Schäden
– Ökolog. Funktion	6	Hohe Bedeutung in einem Biotopkomplex, für den lokalen Biotopverbund oder als Puffer
– Seltenheit	5	Seltener Biotoptyp, floristisch stark verarmt, ohne seltener Pflges. od. verbr. artenreicher Biotoptyp

Bestandsbeschreibung

Relativ artenreiche Gräben mit mittleren Nährstoffverhältnissen. Der Bestand wird geprägt von einer Ufervegetation aus Schlanksegge, durchsetzt mit Flussampfer, Wasserschwaden, Rohrglanzgras, Igelkolben usw. Die Wasservegetation bilden Froschbiss und vereinzelt Kleine Wasserlinse und Teichlinse als Schwimmblattvegetation sowie (insb. in Abschnitt 1) viel Wasserfeder im Wasser. Zu angrenzenden Ackerflächen wird die Böschung häufiger gemäht und ist verarmt. Die Gräben sind vermutlich ganzjährig wasserführend.

Abschnitt 2: etwas verarmter, nicht so viel froschbiss und Wasserfeder

3: ohne Flussampfer, Algenwatten

4: etwas verarmt, nicht so viel Froschbiss und Wasserfeder

5: etwas verarmt, viel Kalmus

6: ohne Wasserfeder

Vorkommen an Biotoptypen

1	TF	Typ	HF	F.Anteil
2	BTYP	Biotoptyp	- gesetzl. Grundl.	
3	Zusatz	Zusatz zum Biotoptypen		
4	LRT	Lebensraumtyp		
1	1		Ja	100 %
2	FGM	Graben mittlerer Nährstoffgehalte mit Stillgewässercharakter (2000)		
3	gf	Froschbiß-Flußampfer-Typ (gf)		

Räumliche Lage

Lagebeschreibung	zentrales Kartenblatt und östl. Ortkatenweg			
Nachbarnutzung/en	Acker Grünland			
Rechtswert (X)	574893	Hochwert (Y)	5924966	
Bezirk	Bergedorf	Naturraum	Vier- und Marschlande (673.10)	
Stadtteil (OT-Nr.)	Reitbrook (609)	Gemarkung	Reitbrook (614)	
Digitaler Grünplan	<input type="checkbox"/> Hafengesamtgebiet	<input type="checkbox"/> Ramsargebiet	<input type="checkbox"/> EG-Vogelschutzgeb.	<input type="checkbox"/>
Ausgleichsflächen	<input type="checkbox"/> Biosphärenreservat	<input type="checkbox"/> Nationalpark	<input type="checkbox"/>	
NSG / ND / LSG				
FFH-GEBIET				
Wasserschutzgebiet				

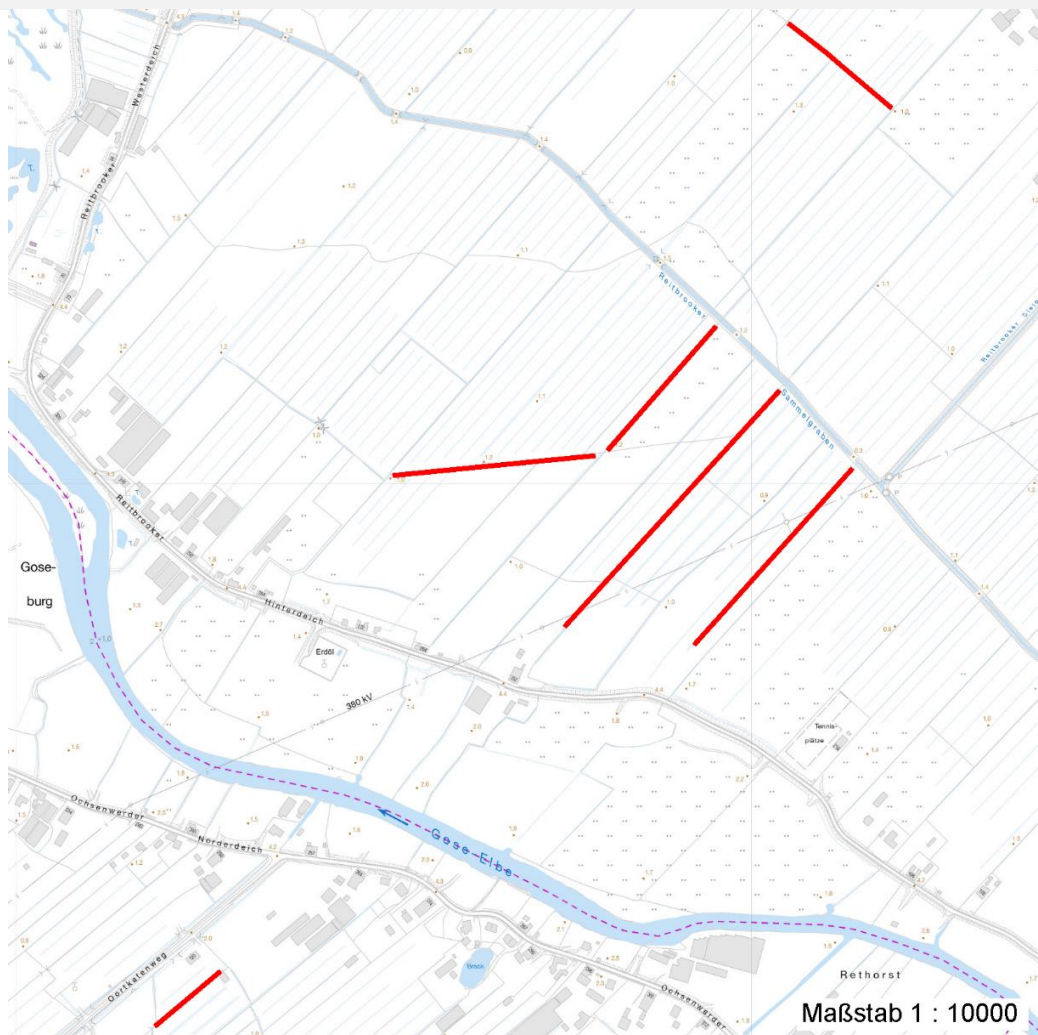
Erhebungsbogen

B

Projekt	Biotopkartierung Hamburg	Interne Nr.	52097	
		DK5 DK5-GK	7424	7426
		DK5 - Name	Reitbrook	
Handlungsbedarf	Nein	Biotop-Nr. alt	425	70
Bearbeitung	SCÖ	Kartierung	15.09.2004	
Räumliche Abbildung	Linie	Fläche / Länge [m²/m]	1560,325	
Anzahl Abschnitte	6	Breite (lineare Abb.) [m]	3	

Räumliche Lage

Karte



Weitere Erhebungsbögen

Interne Nr.	Interne Nr. Zuordnung	DK5	Biotop-Nr.	Kartierung	Zuordnung	DK5 (GK)	Biotop-Nr. (alt)
52097	78814	7424	428	03.10.2012	N	7426	74
52097	78820	7424	434	01.07.2012	N	7426	80
52097	52093	7424	409	15.08.1995	/	7426	6

Zuordnung: N = nachfolgende Kartierung, K = weitere Kartierungen (zeitlich vorher oder nachher)

Foto

Interne Nr.	Index	Dateiname	Aufnahmerichtung
12339	0	7424_425_150904_1.JPG	

Weitere Angaben

Merkmal	Wert
---------	------

Auswertung

16.04.2020

Erhebungsbogen

B

Projekt	Biotopkartierung Hamburg	Interne Nr.	52097	
		DK5 DK5-GK	7424	7426
Handlungsbedarf	Nein	DK5 - Name	Reitbrook	
Bearbeitung	SCÖ	Biotop-Nr. alt	425	70
Räumliche Abbildung	Linie	Kartierung	15.09.2004	
Anzahl Abschnitte	6	Fläche / Länge [m²/m]	1560,325	
		Breite (lineare Abb.) [m]	3	

Weitere Angaben

Merkmal	Wert
Gefährdung / Einflüsse	Randeinflüsse tlw. Böschungsmahd
Wertgesichtspunkte	Artenreich Bedeutung für den Biotopverbund Gut entwickelte, biototypische Vegetation Vorkommen seltener Pflanzen
Bedeutung für Tiergruppe	Libellen
Ziele der Entwicklung	Erhaltung
Maßnahmen	extensive Gewässerunterhaltung Randstreifen zum Acker einrichten

Foto

Fotodatei 7424_425_150904_1.JPG
Bildbeschreibung
Aufnahmerichtung

Fotodatei
Bildbeschreibung
Aufnahmerichtung



Teilflächenbeschreibung

Teilflächentyp		Teilflächen-Nr.	1
Biotoptyp	Graben mittlerer Nährstoffgehalte mit Stillgewässercharakter (2000)	Biotoptyp	FGM
- Zusatz	Froschbiß-Flußampfer-Typ (gf)	- gesetzl. Grundl.	
FFH-LRT		FFH-LRT	
Beschreibung		Entw.potential LRT	
Standort: Graben		Hauptfläche	Ja
		Flächenanteil	100 %
		FFH-Unters.Fläche	Nein
		Saatgutfläche	Nein

Erhebungsbogen

B

Projekt	Biotopkartierung Hamburg	Interne Nr.	52097	
		DK5 DK5-GK	7424	7426
Handlungsbedarf	Nein	DK5 - Name	Reitbrook	
Bearbeitung	SCÖ	Biotop-Nr. alt	425	70
Räumliche Abbildung	Linie	Kartierung	15.09.2004	
Anzahl Abschnitte	6	Fläche / Länge [m²/m]	1560,325	
		Breite (lineare Abb.) [m]	3	

Weitere Angaben

Merkmal	Wert
Boden	
Feuchte	8 - naß
Stickstoffgehalt	6 - mäßig stickstoffarm bis stickstoffreich
Gewässer	
Böschungshöhe	0.50 m
Gewässertiefe	0.50 m
Breite	3.00 m
Wasserführung	w - wechselnde Wasserstände
Strömung	k - keine Strömung
Trübung	m - mittlere Trübung
Färbung	grau-braun
Standort, Relief	
Relief	Regelprofil, steile Böschungen
Böschungsneigung	steil - 1:1 bis 1:2
Belichtung	7 - halbsonnig
Veg. - Deckg./Ant.	
Gesamt	90 %
1. Krautschicht	90 %
Veg. - Höhe	
Gesamt, durchschn.	0.70 m

Zeigerwerte der Pflanzenartenliste (Auswertung)

Standort	Belichtung	halbsonnig	7,2
Boden	Feuchte	zeitweise wasserüberstaut	9,7
	Stickstoff (N)	mäßig stickstoffarm bis stickstoffreich	6,1
	Reaktion	neutral	6,6
Vegetation	Mahdverträglichkeit	mäßig schnittverträglich (erster Schnitt nicht vor 1. Juli)	4,6
Zeigerwerte	Futterwert	sehr geringwertiges Futter	1,8
	Wechselfeuchteanzeiger		2
	Giftpflanzen		1
	Überschw.anzeiger		3

Pflanzenartenliste

Gruppe / Pflanzenart	MS	M	W	Vs	St	PA	Ph	Sz	VS	V	G	cf	§	Rote Liste			
														HH	ND	SH	D
Tracheobionta (Gefäßpflanzen)																	
Acorus calamus (Kalmus)	7	w		K1													
Agrostis stolonifera agg. (Artengruppe Ausläufer-Straußgras)	7	w		K1													
Alisma plantago-aquatica (Gewöhnlicher Froschlöffel)	7	z		K1													
Bidens cernua (Nickender Zweizahn)	7	z		K1													
Carex acuta (Schlank-Segge)	7	h		K1										V			
Carex pseudocyperus (Scheinzyper-Segge)	7	z		K1													
Filipendula ulmaria (Mädesüß)	7	z		K1													
Glyceria maxima (Wasser-Schwaden)	7	z		K1													

Projekt	Biotopkartierung Hamburg	Interne Nr.	52097
		DK5 DK5-GK	7424 7426
Handlungsbedarf	Nein	DK5 - Name	Reitbrook
Bearbeitung	SCÖ	Biotop-Nr. alt	425 70
Räumliche Abbildung	Linie	Kartierung	15.09.2004
Anzahl Abschnitte	6	Fläche / Länge [m²/m]	1560,325
		Breite (lineare Abb.) [m]	3

Pflanzenartenliste

Gruppe / Pflanzenart	MS	M	W	Vs	St	PA	Ph	Sz	VS	V	G	cf	Rote Liste				
													§	HH	ND	SH	D
Hottonia palustris (Wasserfeder)	7	z		-									b	V		V	V
Hydrocharis morsus-ranae (Froschbiß)	7	h		-										V		V	V
Lemna minor (Kleine Wasserlinse)	7	z		-													
Phalaris arundinacea (Rohr-Glanzgras)	7	z		K1													
Rumex hydrolapathum (Fluss-Ampfer)	7	z		K1													
Sparganium erectum (Ästiger Igelkolben)	7	z		K1													
Spirodela polyrhiza (Vielwurzlige Teichlinse)	7	z		-													
Symphytum officinale (Echter Beinwell)	7	w		K1													
Urtica dioica (Große Brennessel)	7	z		K1													
Anzahl Rote Liste Arten													2	3	2		
Anzahl Arten													17				

MS: Mengensystem; M: Mengenangabe, W: Bewertung der Art (FFH-Monitoring), Vs: Vegetationsschicht, St: Status, PA: Autor Phänologie; Ph: Phänologie, Sz: Soziabilität, VS: Vitalitätssystem; V: Vitalität, G: Geschlecht, cf: unsichere Bestimmung, §: Schutz nach BNatSchG, HH: Rote Liste Hamburg, Nds: Rote Liste Niedersachsen, SH: Rote Liste Schleswig-Holstein, D: Rote Liste Deutschland