

Erhebungsbogen

B

Projekt	Biotopkartierung Hamburg, Datenbestand aus FoxPro	Interne Nr.	52102
		DK5 DK5-GK	7424 7426
Handlungsbedarf	Nein	DK5 - Name	Reitbrook
Bearbeitung	MMH	Biotop-Nr. alt	423 48
Räumliche Abbildung	Linie	Kartierung	15.08.1995
Anzahl Abschnitte	7	Fläche / Länge [m²/m]	752,634
		Breite (lineare Abb.) [m]	

Gesetzlicher Schutz **_ kein gesetzl. Schutz kein gesetzlich geschütztes Biotop** **Schutz nur teilweise** **Nein**

Gesamtbewertung 0 keine Angabe

- Alter
- Belastungsgrad
- Ökolog. Funktion
- Seltenheit

Bestandsbeschreibung

Ehemalige Froschbiß-Flußampfer-Gräben mit stark verarmten Artenpotential, jetzt als verarmte Froschbiß-Flußampfer-Gräben einzuordnen. Die Ufervegetation besteht vorwiegend aus Wasserschwaden und Schilf mit eingestreuten Stickstoffzeigern wie Brennessel.

Vereinzelt treten kleinere Bestände des Flußampfers, von Binsen und Schlankseggen als Rudimente des ehemaligen Froschbiß-Flußampfer-Grabens auf.

Eine Schwimmblattvegetation besteht, soweit vorhanden, aus Wasserlinsen.

Spezielle Nutzungen: Entwässerung

Nutzungsintensität: wenig gepflegt

Vorkommende Pflanzengesellschaften: ohne Angabe

Vorkommen an Biotoptypen

1	TF	Typ	HF	F.Anteil
2	BTYP	Biotoptyp		- gesetzl. Grundl.
3	Zusatz	Zusatz zum Biotoptypen		
4	LRT	Lebensraumtyp		
1	1		Ja	100 %
2	FGR	Nährstoffreicher Graben mit Stillgewässercharakter (2000)		
3	gf	Froschbiß-Flußampfer-Typ (gf)		

Räumliche Lage

Lagebeschreibung verstreut auf der DG 7426

Nachbarnutzung/en

Rechtswert (X) 575151

Bezirk Bergedorf

Stadtteil (OT-Nr.) Ochsenwerder (608)

Digitaler Grünplan **Hafengesamtgebiet**

Hochwert (Y) 5925281

Naturraum Vier- und Marschlande (673.10)

Gemarkung Ochsenwerder (611)

Ramsargebiet **EG-Vogelschutzgeb.**

Ausgleichsflächen **Biosphärenreservat**

Nationalpark

NSG / ND / LSG

FFH-GEBIET

Wasserschutzgebiet

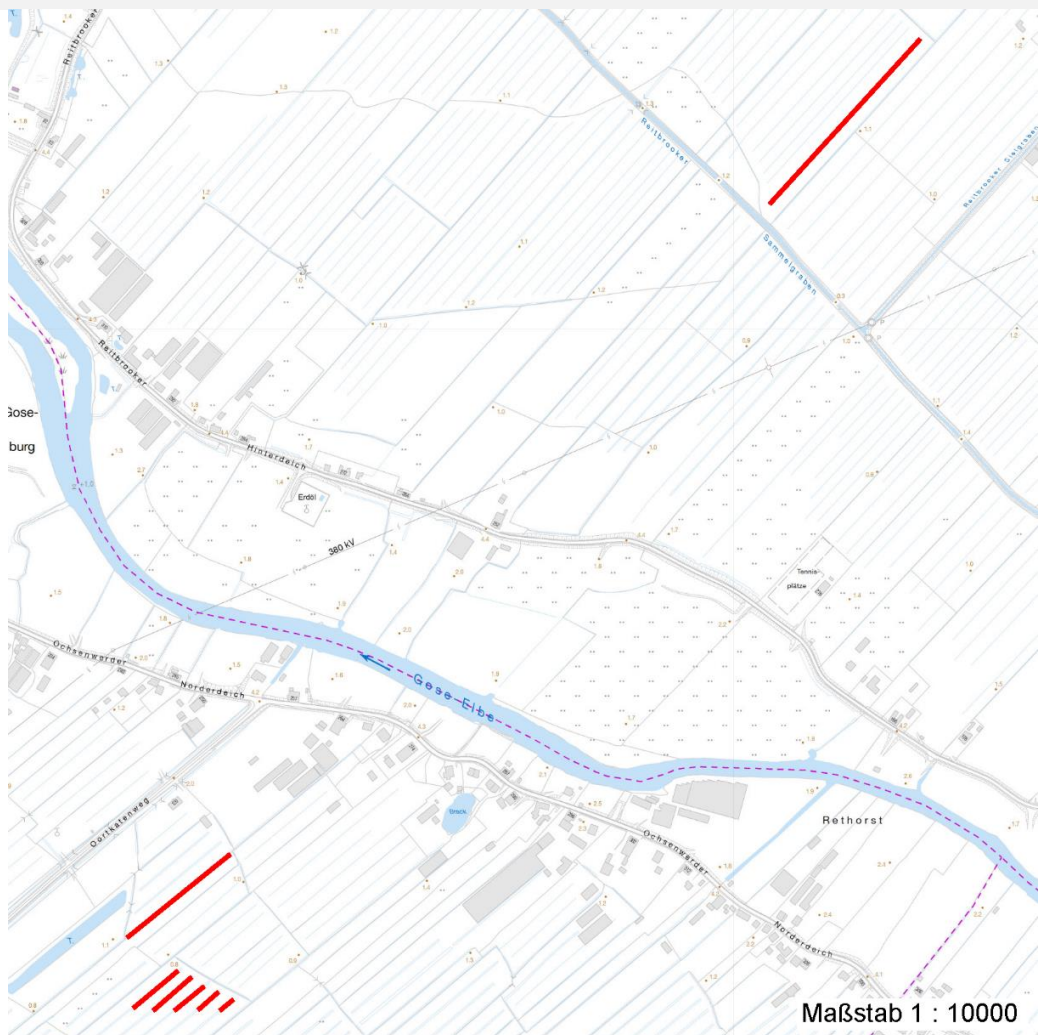
Erhebungsbogen

B

Projekt	Biotopkartierung Hamburg, Datenbestand aus FoxPro	Interne Nr.	52102	
		DK5 DK5-GK	7424	7426
		DK5 - Name	Reitbrook	
Handlungsbedarf	Nein	Biotop-Nr. alt	423	48
Bearbeitung	MMH	Kartierung	15.08.1995	
Räumliche Abbildung	Linie	Fläche / Länge [m²/m]	752,634	
Anzahl Abschnitte	7	Breite (lineare Abb.) [m]		

Räumliche Lage

Karte



Weitere Erhebungsbögen

Interne Nr.	Interne Nr. Zuordnung	DK5	Biotop-Nr.	Kartierung	Zuordnung	DK5 (GK)	Biotop-Nr. (alt)
52102	52086	7424	407	14.09.2004	N	7426	3
52102	52104	7424	423	15.09.2004	K	7426	48
52102	73567	9999	2456	15.06.1983	<	7426	6

Zuordnung: N = nachfolgende Kartierung, K = weitere Kartierungen (zeitlich vorher oder nachher)

Weitere Angaben

Merkmal	Wert
Auswertung	
Gefährdung / Einflüsse	Eutrophierung
Wertgesichtspunkte	Schwimblattvegetation
	Ufervegetation
	artenarme Ausprägung

Erhebungsbogen

B

Projekt	Biotopkartierung Hamburg, Datenbestand aus FoxPro	Interne Nr.	52102
		DK5 DK5-GK	7424 7426
Handlungsbedarf	Nein	DK5 - Name	Reitbrook
Bearbeitung	MMH	Biotop-Nr. alt	423 48
Räumliche Abbildung	Linie	Kartierung	15.08.1995
Anzahl Abschnitte	7	Fläche / Länge [m²/m]	752,634
		Breite (lineare Abb.) [m]	

Weitere Angaben

Merkmal	Wert
Bedeutung für Tiergruppe	Insekten
Maßnahmen	weitere Eutrophierung vermeiden

Teilflächenbeschreibung

Teilflächentyp		Teilflächen-Nr.	1
Biotoptyp	Nährstoffreicher Graben mit Stillgewässercharakter (2000)	Biotoptyp	FGR
- Zusatz	Froschbiß-Flußampfer-Typ (gf)	- gesetzl. Grundl.	
FFH-LRT		FFH-LRT	
Beschreibung	Standort: Substrat: natürlich	Entw.potential LRT	
		Hauptfläche	Ja
		Flächenanteil	100 %
		FFH-Unters.Fläche	Nein
		Saatgutfläche	Nein

Weitere Angaben

Merkmal	Wert
Boden	
Feuchte	7 - feucht
Stickstoffgehalt	7 - stickstoffreich
Standort, Relief	
Relief	Gräben
Belichtung	8 - sonnig
Veg. - Deckg./Ant.	
1. Krautschicht	90 %

Zeigerwerte der Pflanzenartenliste (Auswertung)

Standort	Belichtung	sonnig	7,8
Boden	Feuchte	sehr naß	9,5
	Stickstoff (N)	stickstoffreich	7,2
	Reaktion	schwach basisch	7,6
Vegetation	Mahdverträglichkeit	mäßig schnittverträglich (erster Schnitt nicht vor 1. Juli)	5,2
Zeigerwerte	Futterwert	mäßige Futterqualität	4,4
	Wechselfeuchteanzeiger		2
	Giftpflanzen		0
	Überschw.anzeiger		2

Pflanzenartenliste

Gruppe / Pflanzenart														Rote Liste			
	MS	M	W	Vs	St	PA	Ph	Sz	VS	V	G	cf	§	HH	ND	SH	D
Tracheobionta (Gefäßpflanzen)																	
Agrostis stolonifera agg. (Artengruppe Ausläufer-Straußgras)	7	h		-													
Carex acuta (Schlank-Segge)	1	+		-												V	

Erhebungsbogen

B

Projekt	Biotopkartierung Hamburg, Datenbestand aus FoxPro	Interne Nr.	52102
		DK5 DK5-GK	7424 7426
Handlungsbedarf	Nein	DK5 - Name	Reitbrook
Bearbeitung	MMH	Biotop-Nr. alt	423 48
Räumliche Abbildung	Linie	Kartierung	15.08.1995
Anzahl Abschnitte	7	Fläche / Länge [m²/m]	752,634
		Breite (lineare Abb.) [m]	

Pflanzenartenliste

Gruppe / Pflanzenart	MS	M	W	Vs	St	PA	Ph	Sz	VS	V	G	cf	§	Rote Liste				
														HH	ND	SH	D	
Elymus repens (Gewöhnliche Quecke)	7	h		-														
Glyceria fluitans (Flutender Schwaden)	7	h		-														
Glyceria maxima (Wasser-Schwaden)	7	d		-														
Holcus lanatus (Wolliges Honiggras)	1	+		-														
Juncus effusus (Flatter-Binse)	1	+		-														
Lemna minor (Kleine Wasserlinse)	7	h		-														
Phragmites australis (Schilf)	7	h		-														
Rumex hydrolapathum (Fluss-Ampfer)	1	+		-														
Urtica dioica (Große Brennessel)	1	+		-														
Anzahl Rote Liste Arten													1					
Anzahl Arten													11					

MS: Mengensystem; M: Mengenangabe, W: Bewertung der Art (FFH-Monitoring), Vs: Vegetationsschicht, St: Status, PA: Autor Phänologie; Ph: Phänologie, Sz: Soziabilität, VS: Vitalitätssystem; V: Vitalität, G: Geschlecht, cf: unsichere Bestimmung, §: Schutz nach BNatSchG, HH: Rote Liste Hamburg, Nds: Rote Liste Niedersachsen, SH: Rote Liste Schleswig-Holstein, D: Rote Liste Deutschland