

# Erhebungsbogen

**B**

<b>Projekt</b>	Biotopkartierung Hamburg	<b>Interne Nr.</b>	78797
		<b>DK5   DK5-GK</b>	<b>7424</b> 7426
<b>Handlungsbedarf</b>	Ja	<b>DK5 - Name</b>	Reitbrook
<b>Bearbeitung</b>	HAAM	<b>Biotop-Nr.   alt</b>	<b>421</b> 39
<b>Räumliche Abbildung</b>	Linie	<b>Kartierung</b>	30.09.2012
<b>Anzahl Abschnitte</b>	1	<b>Fläche / Länge [m<sup>2</sup>/m]</b>	220,036
		<b>Breite (lineare Abb.) [m]</b>	3

**Gesetzlicher Schutz** § 14 (2) 2.2 Knicks **Schutz nur teilweise** **Nein**

<b>Gesamtbewertung</b>	5	Noch wertvoll, gut entwicklungsfähig
– <b>Alter</b>	5	Biotop mittleren Alters, 20 bis 50 Jahre
– <b>Belastungsgrad</b>	4	Flächenhaft deutliche Belastung ohne nachh. Schäden
– <b>Ökolog. Funktion</b>	6	Hohe Bedeutung in einem Biotopkomplex, für den lokalen Biotopverbund oder als Puffer
– <b>Seltenheit</b>	5	Seltener Biotoptyp, floristisch stark verarmt, ohne seltener Pflges. od. verbr. artenreicher Biotoptyp

## Bestandsbeschreibung

Ca 3 m breiter Wall mit teilweise altem Gehölzbestand und größeren, gehölzfreien Abschnitten. Der Wall ist gut ausgeprägt. Die Baumschicht wird von Esche und Silber-Weide geprägt. Die Strauchschicht bilden Weißdorn, Sauerkirsche, Kultur-Pflaume, Holunder und Brombeeren. In den gehölzfreien Abschnitten prägen Große Brennnessel, Knäuelgras, Rohrglanzgras, Quecke und im Süden auch Schilf den Bestand. Eine Knickpflege hat vermutlich nie einheitlich stattgefunden. Die Überhälter sind meist mehrstämmig und wurden daher vermutlich schon einmal auf den Stock gesetzt. In den längeren Lücken sollten heimische Gehölze nachgepflanzt werden.

## Vorkommen an Biotoptypen

1	TF	Typ	HF	F.Anteil
2	BTYP	Biotoptyp		- gesetzl. Grundl.
3	Zusatz	Zusatz zum Biotoptypen		
4	LRT	Lebensraumtyp		
1	1		Ja	100 %
2	HWM	Strauch-Baum-Knick (2000)		
3	XXX	keine Angabe (XXX)		

## Räumliche Lage

<b>Lagebeschreibung</b>	am Ochsenwerder Norderdeich bei Haus Nr. 302		
	Acker		
<b>Nachbarnutzung/en</b>	Bebauung		
	Grünland		
<b>Rechtswert (X)</b>	575289	<b>Hochwert (Y)</b>	5924180
<b>Bezirk</b>	Bergedorf	<b>Naturraum</b>	Vier- und Marschlande (673.10)
<b>Stadtteil (OT-Nr.)</b>	Ochsenwerder (608)	<b>Gemarkung</b>	Ochsenwerder (611)
<b>Digitaler Grünplan</b>	<input type="checkbox"/> <b>Hafengesamtgebiet</b>	<input type="checkbox"/> <b>Ramsargebiet</b>	<input type="checkbox"/> <b>EG-Vogelschutzgeb.</b>
<b>Ausgleichsflächen</b>	<input type="checkbox"/> <b>Biosphärenreservat</b>	<input type="checkbox"/> <b>Nationalpark</b>	<input type="checkbox"/>
<b>NSG / ND / LSG</b>	LSG Ochsenwerder [ HH-2026 / Anteil: 100% ]		
<b>FFH-GEBIET</b>			
<b>Wasserschutzgebiet</b>			

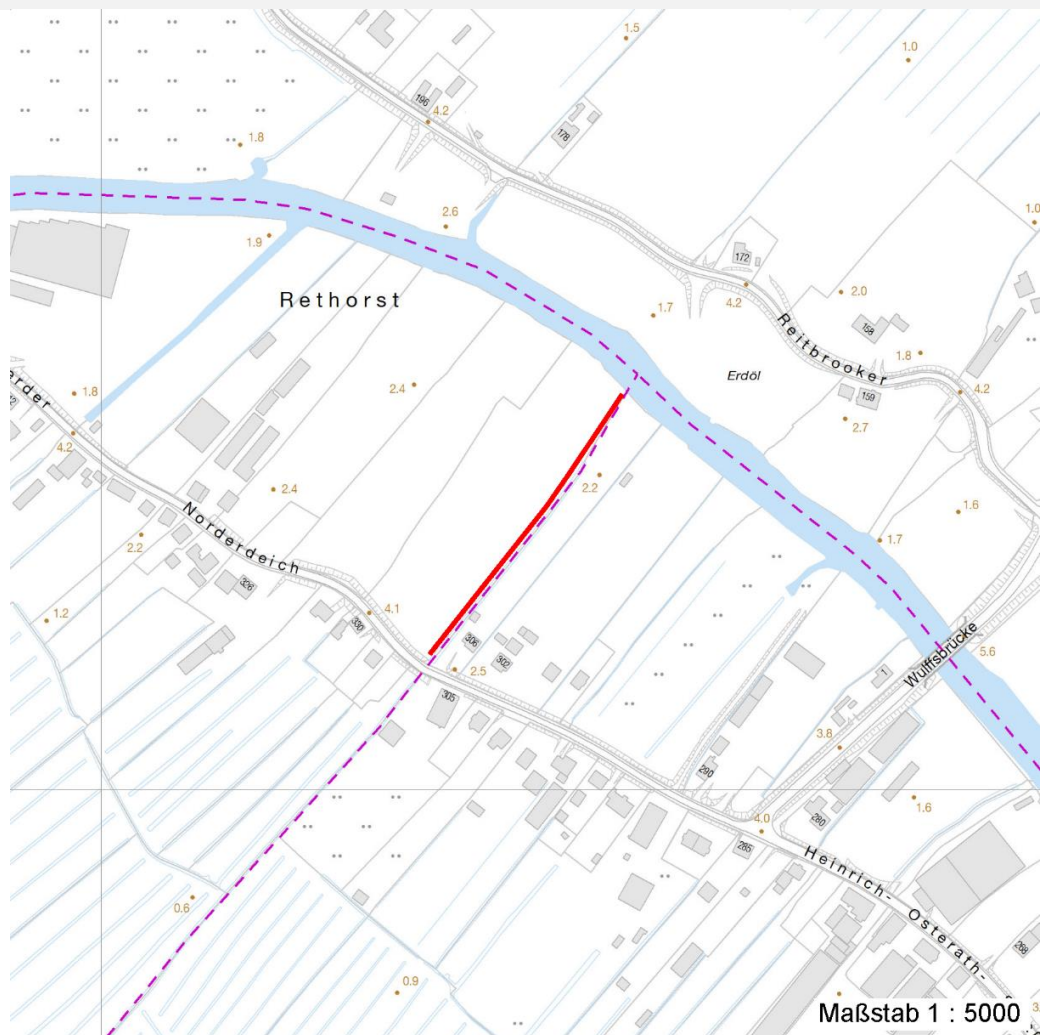
# Erhebungsbogen

**B**

<b>Projekt</b>	Biotopkartierung Hamburg	<b>Interne Nr.</b>	78797	
		<b>DK5   DK5-GK</b>	<b>7424</b>	7426
		<b>DK5 - Name</b>	Reitbrook	
<b>Handlungsbedarf</b>	Ja	<b>Biotop-Nr.   alt</b>	<b>421</b>	39
<b>Bearbeitung</b>	HAAM	<b>Kartierung</b>	30.09.2012	
<b>Räumliche Abbildung</b>	Linie	<b>Fläche / Länge [m<sup>2</sup>/m]</b>	220,036	
<b>Anzahl Abschnitte</b>	1	<b>Breite (lineare Abb.) [m]</b>	3	

## Räumliche Lage

Karte



## Weitere Erhebungsbögen

Interne Nr.	Interne Nr. Zuordnung	DK5	Biotop-Nr.	Kartierung	Zuordnung	DK5 (GK)	Biotop-Nr. (alt)
78797	52119	7424	421	15.08.1995	K	7426	39
78797	52116	7424	421	17.09.2004	K	7426	39

Zuordnung: N = nachfolgende Kartierung, K = weitere Kartierungen (zeitlich vorher oder nachher)

## Foto

Interne Nr.	Index	Dateiname	Aufnahmerichtung
33520	0	7424_421_300912_1.JPG	

## Weitere Angaben

Merkmal	Wert
<b>Auswertung</b>	
Gefährdung / Einflüsse	schleichende Rodung der Gehölze

# Erhebungsbogen

**B**

<b>Projekt</b>	Biotopkartierung Hamburg	<b>Interne Nr.</b>	78797	
		<b>DK5   DK5-GK</b>	<b>7424</b>	7426
<b>Handlungsbedarf</b>	Ja	<b>DK5 - Name</b>	Reitbrook	
<b>Bearbeitung</b>	HAAM	<b>Biotop-Nr.   alt</b>	<b>421</b>	39
<b>Räumliche Abbildung</b>	Linie	<b>Kartierung</b>	30.09.2012	
<b>Anzahl Abschnitte</b>	1	<b>Fläche / Länge [m<sup>2</sup>/m]</b>	220,036	
		<b>Breite (lineare Abb.) [m]</b>	3	

## Weitere Angaben

Merkmal	Wert
Wertgesichtspunkte	sehr lückig Bedeutung für das Landschaftsbild Bedeutung für den Biotopverbund
Bedeutung für Tiergruppe	Insekten Vögel
Ziele der Entwicklung Maßnahmen	Erhaltung Nachpflanzung von heimischen Gehölzen langfristig Knickpflege
<b>Größe</b>	
Breite	3.00 m

## Foto

**Fotodatei** 7424\_421\_300912\_1.JPG  
**Bildbeschreibung**  
**Aufnahmerichtung**

**Fotodatei**  
**Bildbeschreibung**  
**Aufnahmerichtung**



## Teilflächenbeschreibung

<b>Teilflächentyp</b>		<b>Teilflächen-Nr.</b>	1
<b>Biotoptyp</b>	Strauch-Baum-Knick (2000)	<b>Biotoptyp</b>	HWM
- <b>Zusatz</b>	keine Angabe (XXX)	- <b>gesetzl. Grundl.</b>	
<b>FFH-LRT</b>		<b>FFH-LRT</b>	
<b>Beschreibung</b>		<b>Entw.potential LRT</b>	
Standort: Knick		<b>Hauptfläche</b>	Ja
		<b>Flächenanteil</b>	100 %
		<b>FFH-Unters.Fläche</b>	Nein
		<b>Saatgutfläche</b>	Nein

# Erhebungsbogen

**B**

<b>Projekt</b>	Biotopkartierung Hamburg		<b>Interne Nr.</b>	78797
			<b>DK5   DK5-GK</b>	<b>7424</b> 7426
<b>Handlungsbedarf</b>	Ja		<b>DK5 - Name</b>	Reitbrook
<b>Bearbeitung</b>	HAAM	<b>Kopie</b> Ja	<b>Biotop-Nr.   alt</b>	<b>421</b> 39
<b>Räumliche Abbildung</b>	Linie		<b>Kartierung</b>	30.09.2012
<b>Anzahl Abschnitte</b>	1		<b>Fläche / Länge [m<sup>2</sup>/m]</b>	220,036
			<b>Breite (lineare Abb.) [m]</b>	3

## Weitere Angaben

Merkmal	Wert
<b>Boden</b>	
Feuchte	5 - frisch und mäßig frisch
Stickstoffgehalt	6 - mäßig stickstoffarm bis stickstoffreich
<b>Standort, Relief</b>	
Relief	Wall, 0,5 m hoch
Belichtung	5 - halbschattig
<b>Veg. - Deckg./Ant.</b>	
Gesamt	100 %
1. Baumschicht	40 %
Strauchschicht	30 %
1. Krautschicht	90 %
<b>Veg. - Höhe</b>	
Gesamt, durchschn.	12.00 m

## Zeigerwerte der Pflanzenartenliste (Auswertung)

<b>Standort</b>	<b>Belichtung</b>	halbsonnig	6,8
<b>Boden</b>	<b>Feuchte</b>	mäßig feucht und wechselfeucht	5,9
	<b>Stickstoff (N)</b>	stickstoffreich	7,4
	<b>Reaktion</b>	neutral	7,1
<b>Vegetation</b>	<b>Mahdverträglichkeit</b>	mäßig schnittverträglich (erster Schnitt nicht vor 1. Juli)	4,7
<b>Zeigerwerte</b>	<b>Futterwert</b>	mäßige Futterqualität	4,2
	<b>Wechselfeuchteanzeiger</b>		3
	<b>Giftpflanzen</b>		0
	<b>Überschw.anzeiger</b>		2

## Pflanzenartenliste

Gruppe / Pflanzenart	MS	M	W	Vs	St	PA	Ph	Sz	VS	V	G	cf	Rote Liste					
													§	HH	ND	SH	D	
<b>Tracheobionta (Gefäßpflanzen)</b>																		
Arrhenatherum elatius (Glatthafer)	7	z		K1														
Calamagrostis epigejos (Land-Reitgras)	7	w		K1														
Calystegia sepium (Zaun-Winde)	7	w		K1														
Crataegus monogyna (Eingrifflicher Weißdorn)	7	z		S														
Dactylis glomerata (Wiesen-Knäuelgras)	7	z		K1														
Elymus repens (Gewöhnliche Quecke)	7	h		K1														
Fraxinus excelsior (Gewöhnliche Esche)	7	w		S														
Fraxinus excelsior (Gewöhnliche Esche)	7	z		B1														
Galeopsis tetrahit (Gewöhnlicher Hohlzahn)	7	w		K1														
Humulus lupulus (Hopfen)	7	w		K1														
Phalaris arundinacea (Rohr-Glanzgras)	7	z		K1														
Phragmites australis (Schilf)	7	w		K1														
Prunus cerasus (Sauer-Kirsche)	7	z		S														
Prunus domestica (Kultur-Pflaume)	7	z		-	-													
Quercus robur (Stiel-Eiche)	7	w		S														
Rosa canina (Hunds-Rose)	7	w		S														
Rosa rugosa (Kartoffel-Rose)	7	w		S														

<b>Projekt</b>	Biotopkartierung Hamburg		<b>Interne Nr.</b>	78797	
			<b>DK5   DK5-GK</b>	<b>7424</b>	7426
<b>Handlungsbedarf</b>	Ja		<b>DK5 - Name</b>	Reitbrook	
<b>Bearbeitung</b>	HAAM	<b>Kopie</b>	Ja	<b>Biotop-Nr.   alt</b>	<b>421</b> 39
<b>Räumliche Abbildung</b>	Linie			<b>Kartierung</b>	30.09.2012
<b>Anzahl Abschnitte</b>	1			<b>Fläche / Länge [m<sup>2</sup>/m]</b>	220,036
				<b>Breite (lineare Abb.) [m]</b>	3

## Pflanzenartenliste

Gruppe / Pflanzenart	MS	M	W	Vs	St	PA	Ph	Sz	VS	V	G	cf	§	Rote Liste				
														HH	ND	SH	D	
Rubus spec. (Brombeeren unbestimmt)	7	z		S														
Salix alba (Silber-Weide)	7	w		B1														
Sambucus nigra (Schwarzer Holunder)	7	z		-	-													
Urtica dioica (Große Brennessel)	7	h		K1														
<b>Anzahl Rote Liste Arten</b>																		
<b>Anzahl Arten</b>													20					

MS: Mengensystem; M: Mengenangabe, W: Bewertung der Art (FFH-Monitoring), Vs: Vegetationsschicht, St: Status, PA: Autor Phänologie; Ph: Phänologie, Sz: Soziabilität, VS: Vitalitätssystem; V: Vitalität, G: Geschlecht, cf: unsichere Bestimmung, §: Schutz nach BNatSchG, HH: Rote Liste Hamburg, Nds: Rote Liste Niedersachsen, SH: Rote Liste Schleswig-Holstein, D: Rote Liste Deutschland