

Erhebungsbogen

B

Projekt	Biotopkartierung Hamburg		Interne Nr.	52039	
			DK5 DK5-GK	7424	7426
Handlungsbedarf	Nein		DK5 - Name	Reitbrook	
Bearbeitung	SCÖ	Kopie	Nein	Biotop-Nr. alt	41 57
Räumliche Abbildung	Fläche		Kartierung	01.10.2004	
Anzahl Abschnitte	1		Fläche / Länge [m²/m]	1607,4345	
			Breite (lineare Abb.) [m]		

Gesetzlicher Schutz	§ 14 (2) 2.3 Feldgehölze	Schutz nur teilweise	Nein
----------------------------	--------------------------	-----------------------------	------

Gesamtbewertung	5	Noch wertvoll, gut entwicklungsfähig
– Alter	5	Biotop mittleren Alters, 20 bis 50 Jahre
– Belastungsgrad	4	Flächenhaft deutliche Belastung ohne nachh. Schäden
– Ökolog. Funktion	6	Hohe Bedeutung in einem Biotopkomplex, für den lokalen Biotopverbund oder als Puffer
– Seltenheit	5	Seltener Biotoptyp, floristisch stark verarmt, ohne seltener Pflges. od. verbr. artenreicher Biotoptyp

Bestandsbeschreibung

Kleines Feldgehölz zwischen Acker- und Gartenbauflächen. Am Ostrand verläuft ein zeitweilig austrocknender, nicht kartierwürdiger Schilfgraben. Die parallel dazu in der Fläche und am Westrand verlaufenden Grabenmulden sind vermutlich ganzjährig trocken. Die Vegetation wird geprägt von einzelnen älteren Schwarzerlen (mehrstämmig) einer Eiche und einer Silberweide. Vereinzelt stehen auch Obstgehölze (Apfel, Pflaume, Birne) in der Fläche. Daneben haben sich einzelne Sträucher (Holunder, Weiden) angesiedelt. Die nicht von Gehölzen überstandenen Bereiche werden von einer dichten Brennesselflur geprägt, die von Schilf durchsetzt ist und von Zaunwinde überwuchert wird. Die Fläche ist als Feldgehölz nach § 28 HmbNatSchG geschützt.

Vorkommen an Biotoptypen

1	TF	Typ	HF	F.Anteil
2	BTYP	Biotoptyp	- gesetzl. Grundl.	
3	Zusatz	Zusatz zum Biotoptypen		
4	LRT	Lebensraumtyp		
1	1		Ja	70 %
2	HGF	Naturnahes Gehölz feuchter bis nasser Standorte (2000)		
1	2			30 %
2	AKF	Halbruderale Gras- und Staudenflur feuchter Standorte (2000)		

Räumliche Lage

Lagebeschreibung	südl. Ochsenwerder Norderdeich			
Nachbarnutzung/en	Acker Gartenbau			
Rechtswert (X)	574682	Hochwert (Y)	5924175	
Bezirk	Bergedorf	Naturraum	Vier- und Marschlande (673.10)	
Stadtteil (OT-Nr.)	Ochsenwerder (608)	Gemarkung	Ochsenwerder (611)	
Digitaler Grünplan	<input type="checkbox"/> Hafengesamtgebiet	<input type="checkbox"/> Ramsargebiet	<input type="checkbox"/> EG-Vogelschutzgeb.	<input type="checkbox"/>
Ausgleichsflächen	<input checked="" type="checkbox"/> Biosphärenreservat	<input type="checkbox"/> Nationalpark	<input type="checkbox"/>	<input type="checkbox"/>
NSG / ND / LSG				
FFH-GEBIET				
Wasserschutzgebiet				

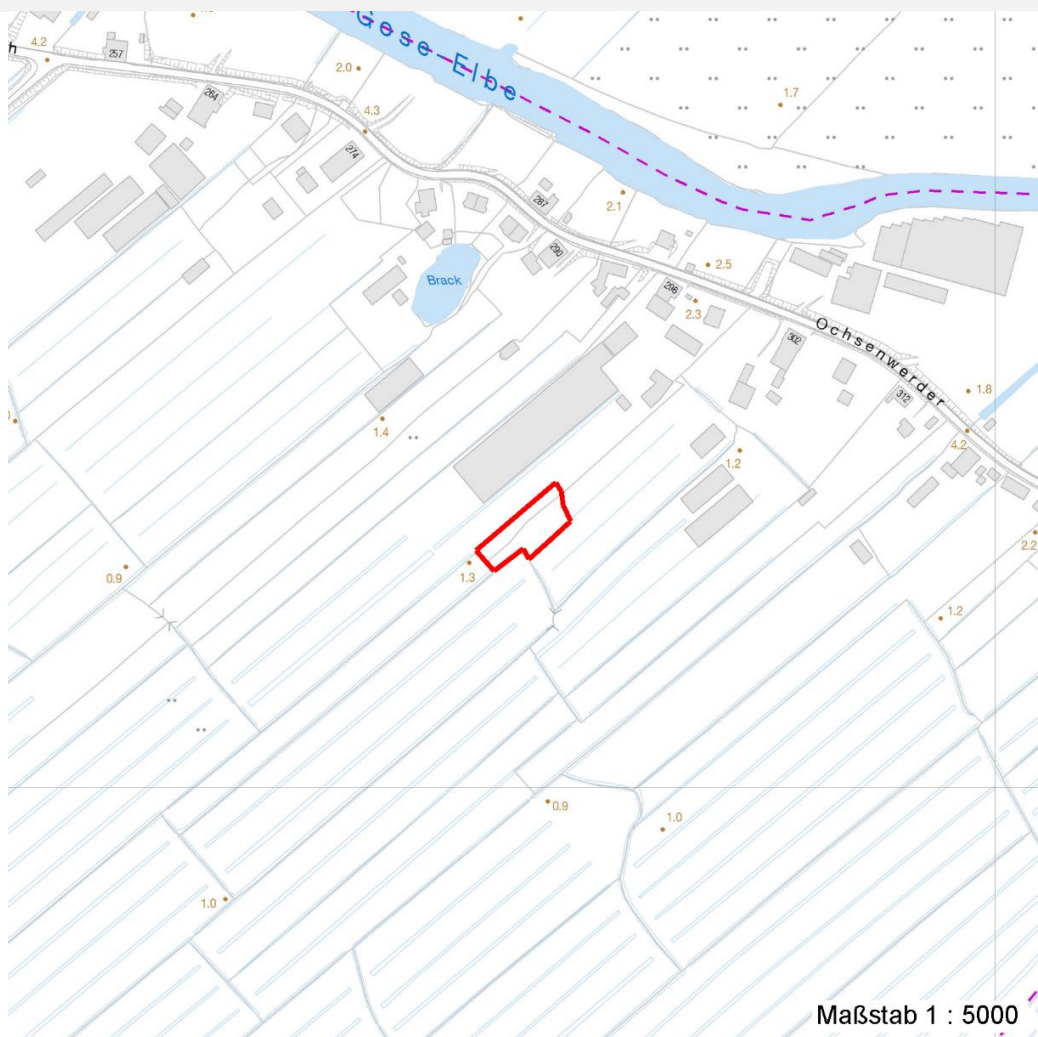
Erhebungsbogen

B

Projekt	Biotopkartierung Hamburg	Interne Nr.	52039	
		DK5 DK5-GK	7424	7426
		DK5 - Name	Reitbrook	
Handlungsbedarf	Nein	Biotop-Nr. alt	41	57
Bearbeitung	SCÖ	Kartierung	01.10.2004	
Räumliche Abbildung	Fläche	Fläche / Länge [m²/m]	1607,4345	
Anzahl Abschnitte	1	Breite (lineare Abb.) [m]		

Räumliche Lage

Karte



Weitere Erhebungsbögen

Interne Nr.	Interne Nr. Zuordnung	DK5	Biotop-Nr.	Kartierung	Zuordnung	DK5 (GK)	Biotop-Nr. (alt)
52039	78805	7424	41	30.09.2012	K	7426	57
52039	51548	7422	56	23.09.1997	/	7424	10005
52039	51750	7424	123	01.01.1991	/	7426	10075

Zuordnung: N = nachfolgende Kartierung, K = weitere Kartierungen (zeitlich vorher oder nachher)

Foto

Interne Nr.	Index	Dateiname	Aufnahmerichtung
11941	0	7424_41_011004_1.JPG	

Weitere Angaben

Merkmal	Wert
---------	------

Auswertung

16.04.2020

Erhebungsbogen

B

Projekt	Biotopkartierung Hamburg	Interne Nr.	52039
		DK5 DK5-GK	7424 7426
Handlungsbedarf	Nein	DK5 - Name	Reitbrook
Bearbeitung	SCÖ	Biotop-Nr. alt	41 57
Räumliche Abbildung	Fläche	Kartierung	01.10.2004
Anzahl Abschnitte	1	Fläche / Länge [m²/m]	1607,4345
		Breite (lineare Abb.) [m]	

Weitere Angaben

Merkmal	Wert
Gefährdung / Einflüsse	Müllablagerung
Wertgesichtspunkte	Bedeutung für das Landschaftsbild ungenutzt Sukzession Bedeutung für den Biotopverbund
Bedeutung für Tiergruppe	Vögel
Ziele der Entwicklung	Sukzession
Maßnahmen	keine Angaben - 0

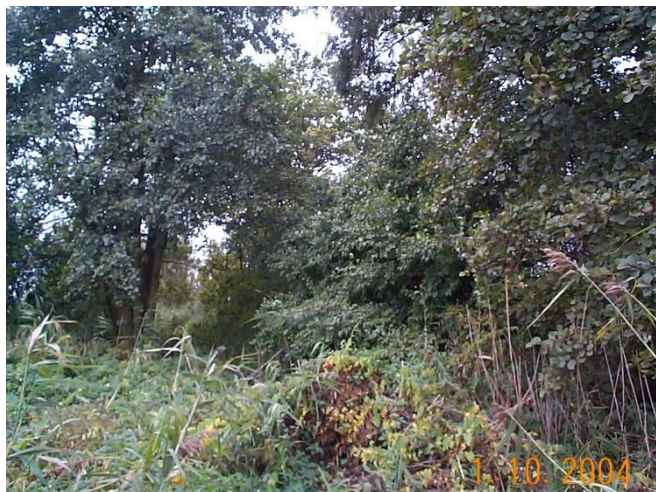
Foto

Fotodatei 7424_41_011004_1.JPG

Bildbeschreibung
Aufnahmerichtung

Fotodatei

Bildbeschreibung
Aufnahmerichtung



Teilflächenbeschreibung

Teilflächentyp		Teilflächen-Nr.	1
Biotoptyp	Naturnahes Gehölz feuchter bis nasser Standorte (2000)	Biotoptyp	HGF
- Zusatz		- gesetzl. Grundl.	
FFH-LRT		FFH-LRT	
Beschreibung	Standort: Feldgehölz	Entw.potential LRT	
		Hauptfläche	Ja
		Flächenanteil	70 %
		FFH-Unters.Fläche	Nein
		Saatgutfläche	Nein

Erhebungsbogen

B

Projekt	Biotopkartierung Hamburg	Interne Nr.	52039
		DK5 DK5-GK	7424 7426
Handlungsbedarf	Nein	DK5 - Name	Reitbrook
Bearbeitung	SCÖ	Biotop-Nr. alt	41 57
Räumliche Abbildung	Fläche	Kartierung	01.10.2004
Anzahl Abschnitte	1	Fläche / Länge [m²/m]	1607,4345
		Breite (lineare Abb.) [m]	

Weitere Angaben

Merkmal	Wert
Boden	
Feuchte	6 - mäßig feucht und wechselfeucht
Stickstoffgehalt	7 - stickstoffreich
Standort, Relief	
Relief	"Beete", aufgewölbt
Belichtung	5 - halbschattig
Veg. - Deckg./Ant.	
Gesamt	100 %
1. Baumschicht	40 %
2. Baumschicht	20 %
Strauchschicht	40 %
1. Krautschicht	70 %
Veg. - Höhe	
Gesamt, durchschn.	15.00 m

Zeigerwerte der Pflanzenartenliste (Auswertung)

Standort	Belichtung	halbsonnig	7,1
Boden	Feuchte	feucht	7,1
	Stickstoff (N)	sehr stickstoffreich	8,1
	Reaktion	neutral	6,9
Vegetation	Mahdverträglichkeit	schnittempfindlich (nur Herbstschnitt vertragend)	3,4
Zeigerwerte	Futterwert	sehr geringwertiges Futter	1,5
	Wechselfeuchteanzeiger		1
	Giftpflanzen		0
	Überschw.anzeiger		3

Pflanzenartenliste

Gruppe / Pflanzenart	MS	M	W	Vs	St	PA	Ph	Sz	VS	V	G	cf	Rote Liste					
													§	HH	ND	SH	D	
Tracheobionta (Gefäßpflanzen)																		
Alnus glutinosa (Schwarz-Erle)	7	w		S														
Alnus glutinosa (Schwarz-Erle)	7	z		B1														
Calystegia sepium (Zaun-Winde)	7	h		K1														
Crataegus monogyna (Eingrifflicher Weißdorn)	7	w		S														
Galeopsis tetrahit (Gewöhnlicher Hohlzahn)	7	z		K1														
Malus domestica (Kultur-Apfel)	7	z		B2														
Phragmites australis (Schilf)	7	h		K1														
Prunus domestica (Kultur-Pflaume)	7	z		S														
Pyrus communis (Kultur-Birne)	7	w		B2														
Quercus robur (Stiel-Eiche)	7	w		B1														
Salix alba (Silber-Weide)	7	w		B1														
Salix cinerea (Grau-Weide)	7	w		S														
Salix viminalis (Korb-Weide)	7	w		S														
Sambucus nigra (Schwarzer Holunder)	7	z		S														
Urtica dioica (Große Brennessel)	7	h		K1														

Erhebungsbogen

B

Projekt	Biotopkartierung Hamburg	Interne Nr.	52039
		DK5 DK5-GK	7424 7426
Handlungsbedarf	Nein	DK5 - Name	Reitbrook
Bearbeitung	SCÖ	Biotop-Nr. alt	41 57
Räumliche Abbildung	Fläche	Kartierung	01.10.2004
Anzahl Abschnitte	1	Fläche / Länge [m²/m]	1607,4345
		Breite (lineare Abb.) [m]	

Pflanzenartenliste

Gruppe / Pflanzenart	MS	M	W	Vs	St	PA	Ph	Sz	VS	V	G	cf	§	Rote Liste			
														HH	ND	SH	D
Anzahl Rote Liste Arten																	
Anzahl Arten														14			

MS: Mengensystem; M: Mengenangabe, W: Bewertung der Art (FFH-Monitoring), Vs: Vegetationsschicht, St: Status, PA: Autor Phänologie; Ph: Phänologie, Sz: Soziabilität, VS: Vitalitätssystem; V: Vitalität, G: Geschlecht, cf: unsichere Bestimmung, §: Schutz nach BNatSchG, HH: Rote Liste Hamburg, Nds: Rote Liste Niedersachsen, SH: Rote Liste Schleswig-Holstein, D: Rote Liste Deutschland

Teilflächenbeschreibung

Teilflächentyp		Teilflächen-Nr.	2
Biotoptyp	Halbruderale Gras- und Staudenflur feuchter Standorte (2000)	Biotoptyp	AKF
- Zusatz		- gesetzl. Grundl.	
FFH-LRT		FFH-LRT	
Beschreibung		Entw.potential LRT	
		Hauptfläche	
		Flächenanteil	30 %
		FFH-Unters.Fläche	Nein
		Saatgutfläche	Nein