

Erhebungsbogen

B

Projekt	Biotopkartierung Hamburg	Interne Nr.	52107
		DK5 DK5-GK	7424 7426
Handlungsbedarf	Nein	DK5 - Name	Reitbrook
Bearbeitung	SCÖ	Biotop-Nr. alt	419 26
Räumliche Abbildung	Linie	Kartierung	15.09.2004
Anzahl Abschnitte	5	Fläche / Länge [m²/m]	617,045
		Breite (lineare Abb.) [m]	1,5

Gesetzlicher Schutz **_ kein gesetzl. Schutz kein gesetzlich geschütztes Biotop** **Schutz nur teilweise** **Nein**

Gesamtbewertung	4	Verarmt, entwicklungsfähig
– Alter	5	Biotop mittleren Alters, 20 bis 50 Jahre
– Belastungsgrad	5	Flächenhaft mittlere oder örtlich starke Belastung
– Ökolog. Funktion	3	Störender, behindernder oder beeinträchtigender Lebensraum
– Seltenheit	3	Verbr. Biotoptyp ohne biotoptypische Artenvielfalt, viele Ubiquisten

Bestandsbeschreibung

Baumreihen aus angepflanzten Hybridpappeln, Höhe ca. 15-18 m; Stammd. 0,8-1,0 m in beweideten Grünlandflächen. Tlw. als Doppelreihe angelegt, aber meist nicht mehr durchgängig. Abschnitte 1-3 an stark verlandeten etwa 1 m breiten und 0,3 m tiefen Grüppenmulden gelegen. diese werden dominiert von Flutendem Schwaden. An den Böschungen Grasflur aus Knautgras, Honiggras und Quecke, vereinzelt durchsetzt mit Flatterbinse, Brennnessel und Schlanksegge.

Abschnitt 4: kurze Doppelreihe quer zwischen zwei Gruppen
 5: einreihig an meist trockener Grüppenmulde

Vorkommen an Biotoptypen

1	TF	Typ	HF	F.Anteil
2	BTYP	Biotoptyp	- gesetzl. Grundl.	
3	Zusatz	Zusatz zum Biotoptypen		
4	LRT	Lebensraumtyp		
1	1		Ja	100 %
2	HEA	Baumreihe, Allee (2000)		

Räumliche Lage

Lagebeschreibung	zwischen Hinterdeich und Sammelgraben sowie südlich Vorderdeich Nr. 223			
Nachbarnutzung/en	Grünland			
Rechtswert (X)	575463	Hochwert (Y)	5925045	
Bezirk	Bergedorf	Naturraum	Vier- und Marschlande (673.10)	
Stadtteil (OT-Nr.)	Reitbrook (609)	Gemarkung	Reitbrook (614)	
Digitaler Grünplan	<input type="checkbox"/> Hafengesamtgebiet	<input type="checkbox"/> Ramsargebiet	<input type="checkbox"/> EG-Vogelschutzgeb.	<input type="checkbox"/>
Ausgleichsflächen	<input type="checkbox"/> Biosphärenreservat	<input type="checkbox"/> Nationalpark	<input type="checkbox"/>	<input type="checkbox"/>
NSG / ND / LSG				
FFH-GEBIET				
Wasserschutzgebiet				

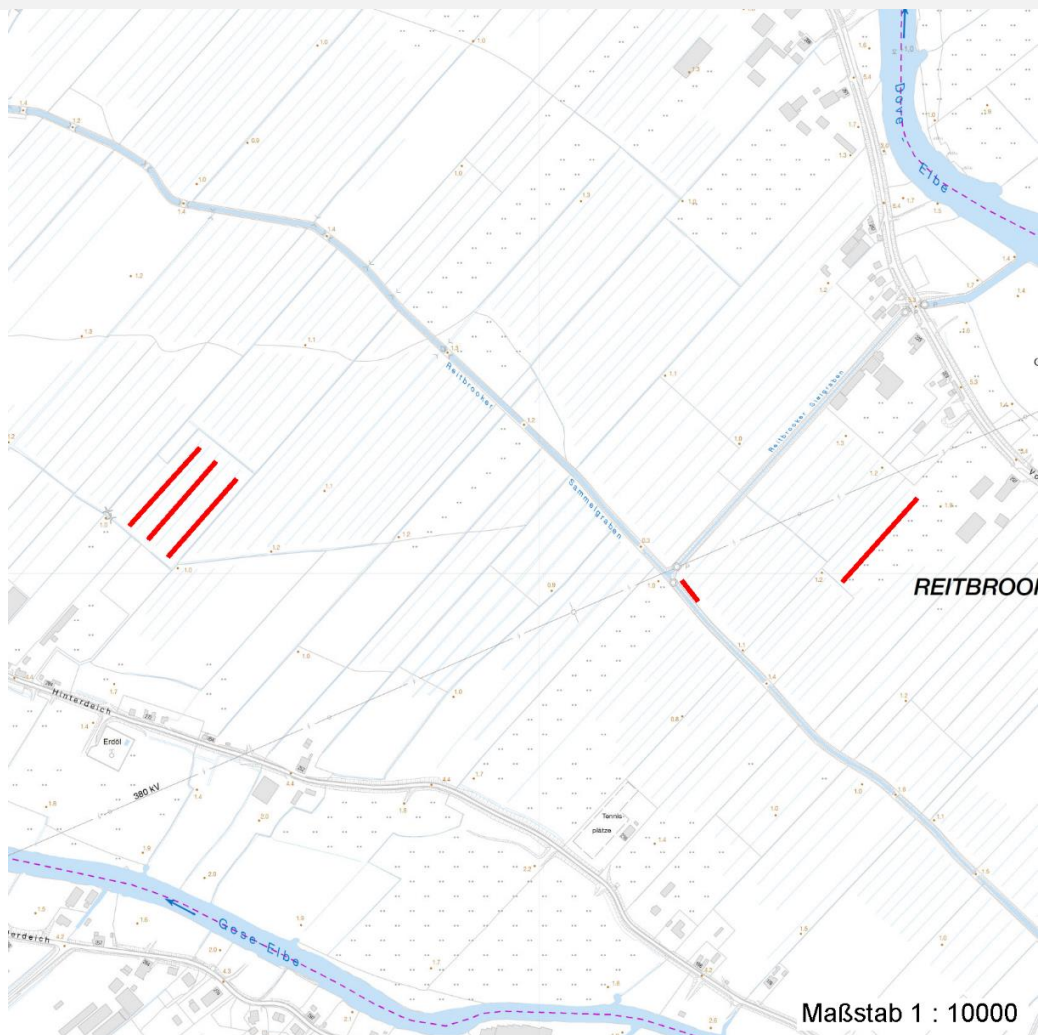
Erhebungsbogen

B

Projekt	Biotopkartierung Hamburg	Interne Nr.	52107	
		DK5 DK5-GK	7424	7426
Handlungsbedarf	Nein	DK5 - Name	Reitbrook	
Bearbeitung	SCÖ	Biotop-Nr. alt	419	26
Räumliche Abbildung	Linie	Kartierung	15.09.2004	
Anzahl Abschnitte	5	Fläche / Länge [m²/m]	617,045	
		Breite (lineare Abb.) [m]	1,5	

Räumliche Lage

Karte



Weitere Erhebungsbögen

Interne Nr.	Interne Nr. Zuordnung	DK5	Biotop-Nr.	Kartierung	Zuordnung	DK5 (GK)	Biotop-Nr. (alt)
52107	52106	7424	419	15.08.1995	K	7426	26
52107	78988	7424	449	01.09.2012	N	7426	10279

Zuordnung: N = nachfolgende Kartierung, K = weitere Kartierungen (zeitlich vorher oder nachher)

Foto

Interne Nr.	Index	Dateiname	Aufnahmerichtung
11292	0	7424_419_150904_1.JPG	

Weitere Angaben

Merkmal	Wert
Auswertung Gefährdung / Einflüsse	Unterweidung ohne Schäden an den Bäumen

Erhebungsbogen

B

Projekt	Biotopkartierung Hamburg	Interne Nr.	52107	
		DK5 DK5-GK	7424	7426
Handlungsbedarf	Nein	DK5 - Name	Reitbrook	
Bearbeitung	SCÖ	Biotop-Nr. alt	419	26
Räumliche Abbildung	Linie	Kartierung	15.09.2004	
Anzahl Abschnitte	5	Fläche / Länge [m²/m]	617,045	
		Breite (lineare Abb.) [m]	1,5	

Weitere Angaben

Merkmal	Wert
Wertgesichtspunkte	Wertvoller Altbaumbestand untypisch für den Landschaftsraum
zoologisch bedeutsame Strukturen	Große Einzelbäume
Ziele der Entwicklung	offenes Grünland
Maßnahmen	Keine Nachpflanzung nach Rodung

Foto

Fotodatei 7424_419_150904_1.JPG
Bildbeschreibung
Aufnahmerichtung

Fotodatei
Bildbeschreibung
Aufnahmerichtung



Teilflächenbeschreibung

Teilflächentyp		Teilflächen-Nr.	1
Biotoptyp	Baumreihe, Allee (2000)	Biotoptyp	HEA
- Zusatz		- gesetzl. Grundl.	
FFH-LRT		FFH-LRT	
Beschreibung		Entw.potential LRT	
Standort: Baumreihe		Hauptfläche	Ja
		Flächenanteil	100 %
		FFH-Unters.Fläche	Nein
		Saatgutfläche	Nein

Erhebungsbogen

B

Projekt	Biotopkartierung Hamburg	Interne Nr.	52107
		DK5 DK5-GK	7424 7426
Handlungsbedarf	Nein	DK5 - Name	Reitbrook
Bearbeitung	SCÖ	Biotop-Nr. alt	419 26
Räumliche Abbildung	Linie	Kartierung	15.09.2004
Anzahl Abschnitte	5	Fläche / Länge [m²/m]	617,045
		Breite (lineare Abb.) [m]	1,5

Weitere Angaben

Merkmal	Wert
Boden	
Feuchte	6 - mäßig feucht und wechselfeucht
Stickstoffgehalt	6 - mäßig stickstoffarm bis stickstoffreich
Standort, Relief	
Relief	eben
Belichtung	6 - halbsonnig bis halbschattig
Veg. - Deckg./Ant.	
Gesamt	100 %
1. Baumschicht	95 %
1. Krautschicht	95 %
Veg. - Höhe	
Gesamt, durchschn.	15.00 m

Zeigerwerte der Pflanzenartenliste (Auswertung)

Standort	Belichtung	halbsonnig	7,1
Boden	Feuchte	naß	8
	Stickstoff (N)	mäßig stickstoffarm bis stickstoffreich	6,4
	Reaktion	mäßig sauer	5,4
Vegetation	Mahdverträglichkeit	mäßig bis gut schnittverträglich (erster Schnitt nicht vor Mitte Juni)	5,5
Zeigerwerte	Futterwert	mäßige Futterqualität	3,8
	Wechselfeuchteanzeiger		3
	Giftpflanzen		1
	Überschw.anzeiger		2

Pflanzenartenliste

Gruppe / Pflanzenart	MS	M	W	Vs	St	PA	Ph	Sz	VS	V	G	cf	Rote Liste					
													§	HH	ND	SH	D	
Tracheobionta (Gefäßpflanzen)																		
Agrostis stolonifera agg. (Artengruppe Ausläufer-Straußgras)	7	z		K1														
Carex acuta (Schlank-Segge)	7	w		K1														V
Dactylis glomerata (Wiesen-Knäuelgras)	7	z		K1														
Elymus repens (Gewöhnliche Quecke)	7	z		K1														
Equisetum palustre (Sumpf-Schachtelhalm)	7	z		K1														
Glyceria fluitans (Flutender Schwaden)	7	d		K1														
Holcus lanatus (Wolliges Honiggras)	7	z		K1														
Juncus effusus (Flutter-Binse)	7	z		K1														
Lolium perenne (Ausdauerndes Weidelgras)	7	w		K1														
Lysimachia nummularia (Pfennigkraut)	7	w		K1														
Phragmites australis (Schilf)	7	w		K1														
Populus spec. (Pappel)	7	d		B1														
Urtica dioica (Große Brennessel)	7	z		K1														

Erhebungsbogen

B

Projekt	Biotopkartierung Hamburg	Interne Nr.	52107
		DK5 DK5-GK	7424 7426
Handlungsbedarf	Nein	DK5 - Name	Reitbrook
Bearbeitung	SCÖ	Biotop-Nr. alt	419 26
Räumliche Abbildung	Linie	Kartierung	15.09.2004
Anzahl Abschnitte	5	Fläche / Länge [m²/m]	617,045
		Breite (lineare Abb.) [m]	1,5

Pflanzenartenliste

Gruppe / Pflanzenart	MS	M	W	Vs	St	PA	Ph	Sz	VS	V	G	cf	§	Rote Liste			
														HH	ND	SH	D
Anzahl Rote Liste Arten														1			
Anzahl Arten														13			

MS: Mengensystem; M: Mengenangabe, W: Bewertung der Art (FFH-Monitoring), Vs: Vegetationsschicht, St: Status, PA: Autor Phänologie; Ph: Phänologie, Sz: Soziabilität, VS: Vitalitätssystem; V: Vitalität, G: Geschlecht, cf: unsichere Bestimmung, §: Schutz nach BNatSchG, HH: Rote Liste Hamburg, Nds: Rote Liste Niedersachsen, SH: Rote Liste Schleswig-Holstein, D: Rote Liste Deutschland