

# Erhebungsbogen

**B**

<b>Projekt</b>	Biotopkartierung Hamburg	<b>Interne Nr.</b>	78770
		<b>DK5   DK5-GK</b>	<b>7424</b> 7426
<b>Handlungsbedarf</b>	Nein	<b>DK5 - Name</b>	Reitbrook
<b>Bearbeitung</b>	HAAM	<b>Biotop-Nr.   alt</b>	<b>413</b> 14
<b>Räumliche Abbildung</b>	Linie	<b>Kartierung</b>	03.10.2012
<b>Anzahl Abschnitte</b>	7	<b>Fläche / Länge [m<sup>2</sup>/m]</b>	645,083
		<b>Breite (lineare Abb.) [m]</b>	2

<b>Gesetzlicher Schutz</b>	§ 14 (2) 2.1 Feldhecken	<b>Schutz nur teilweise</b>	Nein
----------------------------	-------------------------	-----------------------------	------

<b>Gesamtbewertung</b>	6 Wertvoll
– <b>Alter</b>	5 Biotop mittleren Alters, 20 bis 50 Jahre
– <b>Belastungsgrad</b>	6 Flächenhaft geringe oder örtlich stärkere oder Vorbelastung mit deutlichem Einfluß
– <b>Ökolog. Funktion</b>	6 Hohe Bedeutung in einem Biotopkomplex, für den lokalen Biotopverbund oder als Puffer
– <b>Seltenheit</b>	5 Seltener Biotoptyp, floristisch stark verarmt, ohne seltener Pflges. od. verbr. artenreicher Biotoptyp

## Bestandsbeschreibung

Feldhecken unterschiedlicher Ausprägung, z. T. mit Knickcharakter. Knickwälle sind nicht erkennbar, weswegen der Biotop als Feldhecke angesprochen wurde. Die Gehölzreihen weisen z.T. einen alten Gehölzbestand aus Weißdorn, Eschen, Stiel-Eichen und Schwarz-Erlen auf. In der Krautschicht dominieren Stickstoffzeiger wie Große Brennnessel, Knäuelgras u. a.

### Abschnitt

- 1: Weißdornhecke aus alten Weißdornen und mit einer Esche als Überhälter am Westende. Durchweidet und ohne Unterwuchs
- 2: Weißdornhecke aus alten Weißdornen, durchweidet und ohne Unterwuchs
- 3: lückige Weißdornhecke mit einer Esche und einzelnen Silber-Weiden als Überhälter. Die Feldhecke ist einseitig abgezaunt und von der anderen Seite durchweidet, so dass ein Gehölzjungwuchs fehlt.
- 4: kurz, ohne Überhälter
- 5: Feldhecke an einem ausgetrockneten Graben mit Ablagerungen, Wall höchstens angedeutet
- 6: dichte Feldhecke mit auf den Stock gesetzten Eschen
- 7: sehr lückig ausgeprägt, vermutlich aus aufgelassenem Graben hervorgegangen

## Vorkommen an Biototypen

1	TF	Typ	HF	F.Anteil
2	BTYP	Biototyp		- gesetzl. Grundl.
3	Zusatz	Zusatz zum Biototypen		
4	LRT	Lebensraumtyp		
1	1		Ja	100 %
2	HHM	Strauch-Baumhecke (2000)		
3	XXX	keine Angabe (XXX)		

## Räumliche Lage

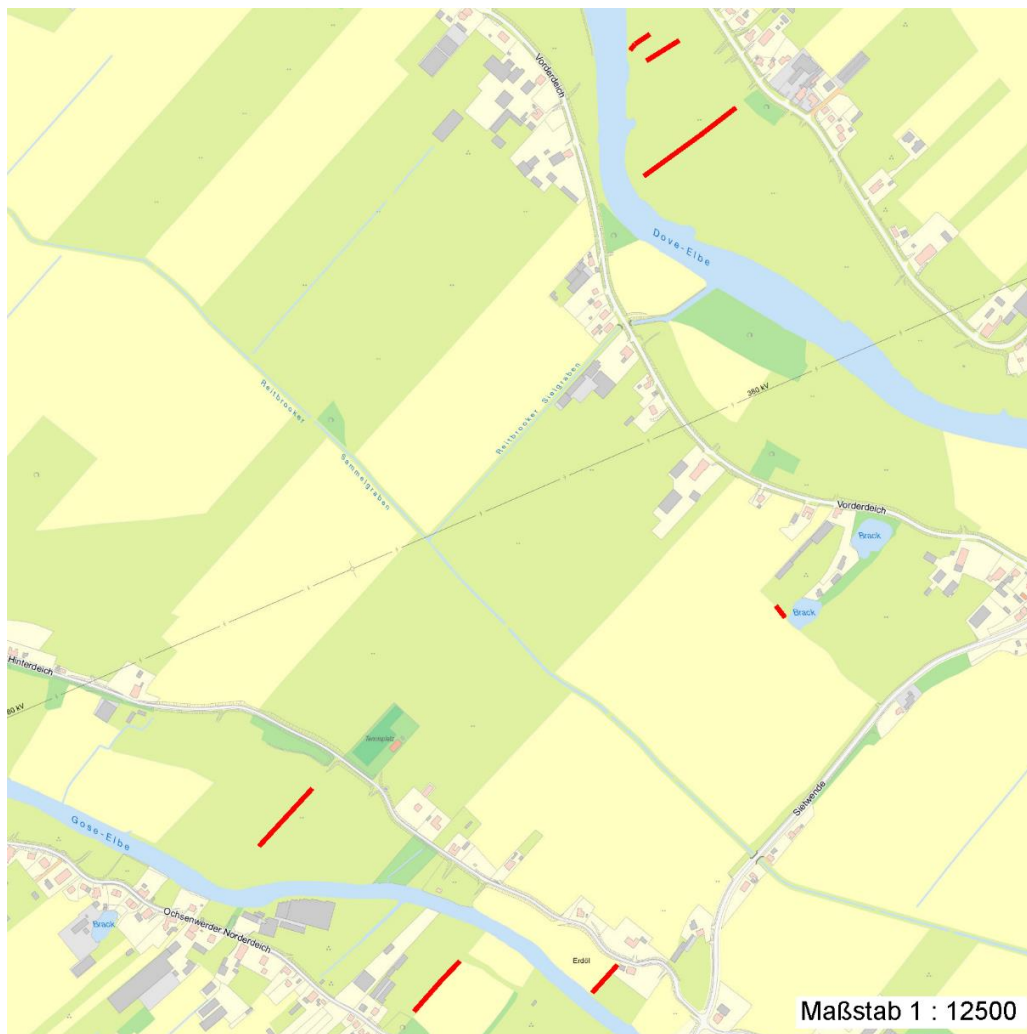
<b>Lagebeschreibung</b>	Nordostecke der DGK 7426, am Brack am Ostrand der DGK, nördl. u. südl. der Gose-Elbe Grünland		
<b>Nachbarnutzung/en</b>	Acker Gartenbau Bebauung		
<b>Rechtswert (X)</b>	575620	<b>Hochwert (Y)</b>	5925672
<b>Bezirk</b>	Bergedorf	<b>Naturraum</b>	Vier- und Marschlande (673.10)
<b>Stadtteil (OT-Nr.)</b>	Allermöhe (610)	<b>Gemarkung</b>	Allermöhe (601)
<b>Digitaler Grünplan</b>	<input type="checkbox"/> Hafengesamtgebiet	<input type="checkbox"/> Ramsargebiet	<input type="checkbox"/> EG-Vogelschutzgeb.
<b>Ausgleichsflächen NSG / ND / LSG</b>	<input checked="" type="checkbox"/> Biosphärenreservat	<input type="checkbox"/> Nationalpark	
	LSG Allermöhe [ HH-2001 / Anteil: 48% ], LSG Ochsenwerder [ HH-2026 / Anteil: 18% ], LSG Reitbrook [ HH-2033 / Anteil: 31% ]		

## FFH-GEBIET

<b>Projekt</b>	Biotopkartierung Hamburg	<b>Interne Nr.</b>	78770
		<b>DK5   DK5-GK</b>	<b>7424</b> 7426
<b>Handlungsbedarf</b>	Nein	<b>DK5 - Name</b>	Reitbrook
<b>Bearbeitung</b>	HAAM	<b>Biotop-Nr.   alt</b>	<b>413</b> 14
<b>Räumliche Abbildung</b>	Linie	<b>Kartierung</b>	03.10.2012
<b>Anzahl Abschnitte</b>	7	<b>Fläche / Länge [m<sup>2</sup>/m]</b>	645,083
		<b>Breite (lineare Abb.) [m]</b>	2

## Räumliche Lage

### Wasserschutzgebiet Karte



## Weitere Erhebungsbögen

Interne Nr.	Interne Nr. Zuordnung	DK5	Biotop-Nr.	Kartierung	Zuordnung	DK5 (GK)	Biotop-Nr. (alt)
78770	52099	7424	413	15.08.1995	K	7426	14
78770	52105	7424	413	10.09.2004	K	7426	14

Zuordnung: N = nachfolgende Kartierung, K = weitere Kartierungen (zeitlich vorher oder nachher)

## Foto

Interne Nr.	Index	Dateiname	Aufnahmerichtung
33500	0	7424_413_031012_1.JPG	
33501	0	7424_413_031012_2.JPG	

# Erhebungsbogen

**B**

<b>Projekt</b>	Biotopkartierung Hamburg	<b>Interne Nr.</b>	78770
		<b>DK5   DK5-GK</b>	<b>7424</b> 7426
<b>Handlungsbedarf</b>	Nein	<b>DK5 - Name</b>	Reitbrook
<b>Bearbeitung</b>	HAAM	<b>Biotop-Nr.   alt</b>	<b>413</b> 14
<b>Räumliche Abbildung</b>	Linie	<b>Kartierung</b>	03.10.2012
<b>Anzahl Abschnitte</b>	7	<b>Fläche / Länge [m<sup>2</sup>/m]</b>	645,083
		<b>Breite (lineare Abb.) [m]</b>	2

## Weitere Angaben

Merkmal	Wert
<b>Auswertung</b>	
Gefährdung / Einflüsse	Randeinflüsse
Wertgesichtspunkte	Bedeutung für den Biotopverbund Bestandteil der historischen Kulturlandschaft Dominanz von Laubgehölzen Strukturvielfalt Bedeutung für das Landschaftsbild
Bedeutung für Tiergruppe	Vögel
Ziele der Entwicklung	Erhaltung
Maßnahmen	Erhaltungspflege (Sträucher auf den Stock setzen) Nachpflanzungen bei Abgängen und in Lücken Überhälter entwickeln/nachpflanzen - 8.4
<b>Größe</b>	
Breite	2.00 m

## Foto

<b>Fotodatei</b>	7424_413_031012_1.JPG	<b>Fotodatei</b>	7424_413_031012_2.JPG
<b>Bildbeschreibung</b>		<b>Bildbeschreibung</b>	
<b>Aufnahmerichtung</b>		<b>Aufnahmerichtung</b>	



## Teilflächenbeschreibung

<b>Teilflächentyp</b>		<b>Teilflächen-Nr.</b>	1
<b>Biotoptyp</b>	Strauch-Baumhecke (2000)	<b>Biotoptyp</b>	HHM
- <b>Zusatz</b>	keine Angabe (XXX)	- <b>gesetzl. Grundl.</b>	
<b>FFH-LRT</b>		<b>FFH-LRT</b>	
<b>Beschreibung</b>		<b>Entw.potential LRT</b>	
Standort: Feldhecke		<b>Hauptfläche</b>	Ja
		<b>Flächenanteil</b>	100 %
		<b>FFH-Unters.Fläche</b>	Nein
		<b>Saatgutfläche</b>	Nein

# Erhebungsbogen

**B**

<b>Projekt</b>	Biotopkartierung Hamburg	<b>Interne Nr.</b>	78770
		<b>DK5   DK5-GK</b>	<b>7424</b> 7426
<b>Handlungsbedarf</b>	Nein	<b>DK5 - Name</b>	Reitbrook
<b>Bearbeitung</b>	HAAM	<b>Biotop-Nr.   alt</b>	<b>413</b> 14
<b>Räumliche Abbildung</b>	Linie	<b>Kartierung</b>	03.10.2012
<b>Anzahl Abschnitte</b>	7	<b>Fläche / Länge [m<sup>2</sup>/m]</b>	645,083
		<b>Breite (lineare Abb.) [m]</b>	2

## Weitere Angaben

Merkmal	Wert
<b>Boden</b>	
Feuchte	6 - mäßig feucht und wechselfeucht
Stickstoffgehalt	6 - mäßig stickstoffarm bis stickstoffreich
<b>Standort, Relief</b>	
Relief	eben
Belichtung	6 - halbsonnig bis halbschattig
<b>Veg. - Deckg./Ant.</b>	
Gesamt	100 %
1. Baumschicht	10 %
Strauchschicht	70 %
1. Krautschicht	50 %
<b>Veg. - Höhe</b>	
Gesamt, durchschn.	6.00 m

## Zeigerwerte der Pflanzenartenliste (Auswertung)

<b>Standort</b>	<b>Belichtung</b>	halbsonnig	6,7
<b>Boden</b>	<b>Feuchte</b>	frisch und mäßig frisch	5,5
	<b>Stickstoff (N)</b>	mäßig stickstoffarm bis stickstoffreich	6,1
	<b>Reaktion</b>	neutral	7,4
<b>Vegetation</b>	<b>Mahdverträglichkeit</b>	schnittempfindlich (nur Herbstschnitt vertragend)	3,4
<b>Zeigerwerte</b>	<b>Futterwert</b>	mäßige Futterqualität	3,7
	<b>Wechselfeuchteanzeiger</b>		1
	<b>Giftpflanzen</b>		0
	<b>Überschw.anzeiger</b>		3

## Pflanzenartenliste

Gruppe / Pflanzenart	MS	M	W	Vs	St	PA	Ph	Sz	VS	V	G	cf	Rote Liste						
													§	HH	ND	SH	D		
<b>Tracheobionta (Gefäßpflanzen)</b>																			
Alnus glutinosa (Schwarz-Erle)	7	l		-	-														
Calystegia sepium (Zaun-Winde)	7	w		-	-														
Crataegus monogyna (Eingrifflicher Weißdorn)	7	d		S															
Dactylis glomerata (Wiesen-Knäuelgras)	7	h		K1															
Elymus repens (Gewöhnliche Quecke)	7	z		-	-														
Fraxinus excelsior (Gewöhnliche Esche)	7	w		B1															
Galeopsis tetrahit (Gewöhnlicher Hohlzahn)	7	z		-	-														
Galium aparine (Kletten-Labkraut)	7	z		K1															
Glechoma hederacea (Gundermann)	7	z		K1															
Glyceria maxima (Wasser-Schwaden)	7	w		-	-														
Humulus lupulus (Hopfen)	7	w		-	-														
Phragmites australis (Schilf)	7	z		-	-														
Prunus domestica (Kultur-Pflaume)	7	w		-	-														
Rosa canina (Hunds-Rose)	7	w		S															
Salix alba (Silber-Weide)	7	z		-	-														
Sambucus nigra (Schwarzer Holunder)	7	z		S															
Urtica dioica (Große Brennessel)	7	h		K1															

# Erhebungsbogen

**B**

<b>Projekt</b>	Biotopkartierung Hamburg	<b>Interne Nr.</b>	78770
		<b>DK5   DK5-GK</b>	<b>7424</b> 7426
<b>Handlungsbedarf</b>	Nein	<b>DK5 - Name</b>	Reitbrook
<b>Bearbeitung</b>	HAAM	<b>Biotop-Nr.   alt</b>	<b>413</b> 14
<b>Räumliche Abbildung</b>	Linie	<b>Kartierung</b>	03.10.2012
<b>Anzahl Abschnitte</b>	7	<b>Fläche / Länge [m<sup>2</sup>/m]</b>	645,083
		<b>Breite (lineare Abb.) [m]</b>	2

## Pflanzenartenliste

Gruppe / Pflanzenart	MS	M	W	Vs	St	PA	Ph	Sz	VS	V	G	cf	§	Rote Liste			
														HH	ND	SH	D
<b>Anzahl Rote Liste Arten</b>																	
<b>Anzahl Arten</b>														17			

MS: Mengensystem; M: Mengenangabe, W: Bewertung der Art (FFH-Monitoring), Vs: Vegetationsschicht, St: Status, PA: Autor Phänologie; Ph: Phänologie, Sz: Soziabilität, VS: Vitalitätssystem; V: Vitalität, G: Geschlecht, cf: unsichere Bestimmung, §: Schutz nach BNatSchG, HH: Rote Liste Hamburg, Nds: Rote Liste Niedersachsen, SH: Rote Liste Schleswig-Holstein, D: Rote Liste Deutschland