

Erhebungsbogen

B

Projekt	Biotopkartierung Hamburg, Datenbestand aus FoxPro	Interne Nr.	52098
		DK5 DK5-GK	7424 7426
Handlungsbedarf	Nein	DK5 - Name	Reitbrook
Bearbeitung	MMH Kopie Nein	Biotop-Nr. alt	412 10
Räumliche Abbildung	Linie	Kartierung	15.08.1995
Anzahl Abschnitte	11	Fläche / Länge [m²/m]	1029,485
		Breite (lineare Abb.) [m]	

Gesetzlicher Schutz _ kein gesetzl. Schutz kein gesetzlich geschütztes Biotop **Schutz nur teilweise** Nein

Gesamtbewertung 7 Besonders wertvoll

- Alter
- Belastungsgrad
- Ökolog. Funktion
- Seltenheit

Bestandsbeschreibung

Der Biotop hat sich gegenüber der Aufnahme von 1983 kaum verändert.
Es wurden lediglich vereinzelt neue Weiden mit aufgenommen, die in der Aufnahme von 1983 nicht eingetragen sind.

Kopierter Text aus der Vorkartierung:
Einzel oder in kurzen Reihen stehende, alte Weiden, bis zu 15 Metern hoch, Stammdurchmesser bis zu ca. 1 Meter.

Spezielle Nutzungen: keine benachbart: v.a. Acker, Grünland

Nutzungsintensität:

Vorkommende Pflanzengesellschaften: ohne Angabe

Vorkommen an Biotoptypen

1	TF	Typ	HF	F.Anteil
2	BTYP	Biotoptyp		- gesetzl. Grundl.
3	Zusatz	Zusatz zum Biotoptypen		
4	LRT	Lebensraumtyp		
1	1		Ja	70 %
2	HEA	Baumreihe, Allee (2000)		
1	2			30 %
2	HEE	Einzelbaum (2000)		

Räumliche Lage

Lagebeschreibung	verstreut auf der DG 7426		
Nachbarnutzung/en			
Rechtswert (X)	575644	Hochwert (Y)	5925275
Bezirk	Bergedorf	Naturraum	Vier- und Marschlande (673.10)
Stadtteil (OT-Nr.)	Reitbrook (609)	Gemarkung	Reitbrook (614)
Digitaler Grünplan	<input type="checkbox"/> Hafengesamtgebiet	<input type="checkbox"/> Ramsargebiet	<input type="checkbox"/> EG-Vogelschutzgeb.
Ausgleichsflächen	<input checked="" type="checkbox"/> Biosphärenreservat	<input type="checkbox"/> Nationalpark	<input type="checkbox"/>
NSG / ND / LSG	LSG Allermöhe [HH-2001 / Anteil: 46%], LSG Reitbrook [HH-2033 / Anteil: 54%]		
FFH-GEBIET			
Wasserschutzgebiet			

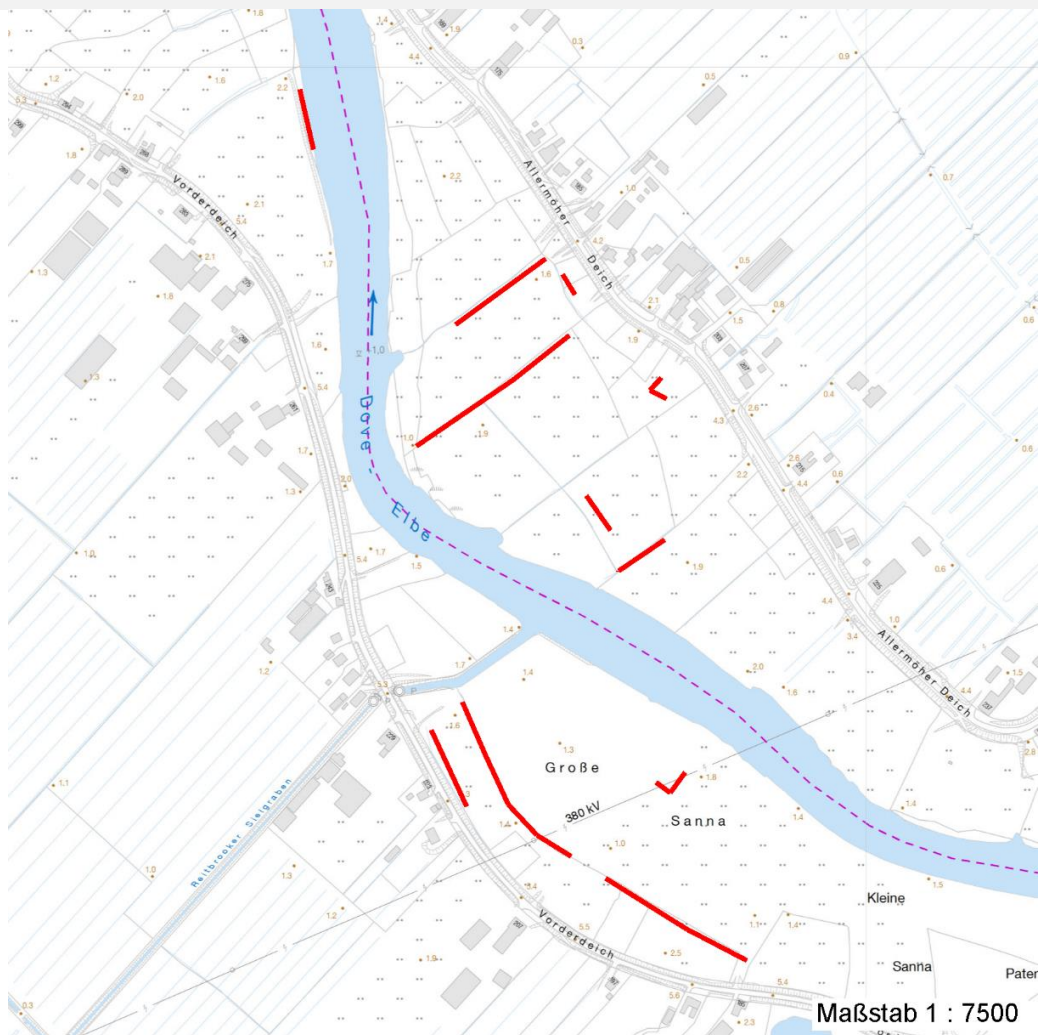
Erhebungsbogen

B

Projekt	Biotopkartierung Hamburg, Datenbestand aus FoxPro	Interne Nr.	52098	
		DK5 DK5-GK	7424	7426
		DK5 - Name	Reitbrook	
Handlungsbedarf	Nein	Biotop-Nr. alt	412	10
Bearbeitung	MMH	Kartierung	15.08.1995	
Räumliche Abbildung	Linie	Fläche / Länge [m²/m]	1029,485	
Anzahl Abschnitte	11	Breite (lineare Abb.) [m]		

Räumliche Lage

Karte



Weitere Erhebungsbögen

Interne Nr.	Interne Nr. Zuordnung	DK5	Biotop-Nr.	Kartierung	Zuordnung	DK5 (GK)	Biotop-Nr. (alt)
52098	52103	7424	412	09.09.2004	K	7426	10
52098	78765	7424	412	14.10.2012	K	7426	10
52098	52105	7424	413	10.09.2004	N	7426	14

Zuordnung: N = nachfolgende Kartierung, K = weitere Kartierungen (zeitlich vorher oder nachher)

Weitere Angaben

Merkmal	Wert
Auswertung	
Wertgesichtspunkte	Dominanz von Laubgehölzen Wertvoller Altbaumbestand
zoologisch bedeutsame Strukturen	Große Einzelbäume
Maßnahmen	Erhaltung von Altbaeumen

Erhebungsbogen

B

Projekt	Biotopkartierung Hamburg, Datenbestand aus FoxPro	Interne Nr.	52098
		DK5 DK5-GK	7424 7426
Handlungsbedarf	Nein	DK5 - Name	Reitbrook
Bearbeitung	MMH	Biotop-Nr. alt	412 10
Räumliche Abbildung	Linie	Kartierung	15.08.1995
Anzahl Abschnitte	11	Fläche / Länge [m²/m]	1029,485
		Breite (lineare Abb.) [m]	

Teilflächenbeschreibung

Teilflächentyp		Teilflächen-Nr.	1
Biotoptyp	Baumreihe, Allee (2000)	Biotoptyp	HEA
- Zusatz		- gesetzl. Grundl.	
FFH-LRT		FFH-LRT	
Beschreibung		Entw.potential LRT	
		Hauptfläche	Ja
		Flächenanteil	70 %
		FFH-Unters.Fläche	Nein
		Saatgutfläche	Nein

Zeigerwerte der Pflanzenartenliste (Auswertung)

Standort	Belichtung	halbschattig	5
Boden	Feuchte	naß	8
	Stickstoff (N)	stickstoffreich	7
	Reaktion	schwach basisch	7,5
Vegetation	Mahdverträglichkeit		
Zeigerwerte	Futterwert		
	Wechselfeuchteanzeiger		0
	Giftpflanzen		0
	Überschw.anzeiger		2

Pflanzenartenliste

Gruppe / Pflanzenart	MS	M	W	Vs	St	PA	Ph	Sz	VS	V	G	cf	§	Rote Liste			
														HH	ND	SH	D
Tracheobionta (Gefäßpflanzen)																	
Salix alba (Silber-Weide)	7	X		-													
Salix x rubens (Fahl-Weide)	7	X		-													
Anzahl Rote Liste Arten																	
Anzahl Arten														2			

MS: Mengensystem; M: Mengenangabe, W: Bewertung der Art (FFH-Monitoring), Vs: Vegetationsschicht, St: Status, PA: Autor Phänologie; Ph: Phänologie, Sz: Soziabilität, VS: Vitalitätssystem; V: Vitalität, G: Geschlecht, cf: unsichere Bestimmung, §: Schutz nach BNatSchG, HH: Rote Liste Hamburg, Nds: Rote Liste Niedersachsen, SH: Rote Liste Schleswig-Holstein, D: Rote Liste Deutschland

Teilflächenbeschreibung

Teilflächentyp		Teilflächen-Nr.	2
Biotoptyp	Einzelbaum (2000)	Biotoptyp	HEE
- Zusatz		- gesetzl. Grundl.	
FFH-LRT		FFH-LRT	
Beschreibung		Entw.potential LRT	
		Hauptfläche	
		Flächenanteil	30 %
		FFH-Unters.Fläche	Nein
		Saatgutfläche	Nein

Erhebungsbogen

B

Projekt	Biotopkartierung Hamburg, Datenbestand aus FoxPro			Interne Nr.	52098	
				DK5 DK5-GK	7424	7426
				DK5 - Name	Reitbrook	
Handlungsbedarf	Nein			Biotop-Nr. alt	412	10
Bearbeitung	MMH	Kopie	Nein	Kartierung	15.08.1995	
Räumliche Abbildung	Linie			Fläche / Länge [m²/m]	1029,485	
Anzahl Abschnitte	11			Breite (lineare Abb.) [m]		