

# Erhebungsbogen

**B**

<b>Projekt</b>	Biotopkartierung Hamburg	<b>Interne Nr.</b>	52101
		<b>DK5   DK5-GK</b>	<b>7424</b> 7426
<b>Handlungsbedarf</b>	Nein	<b>DK5 - Name</b>	Reitbrook
<b>Bearbeitung</b>	SCÖ	<b>Biotop-Nr.   alt</b>	<b>409</b> 6
<b>Räumliche Abbildung</b>	Linie	<b>Kartierung</b>	15.09.2004
<b>Anzahl Abschnitte</b>	2	<b>Fläche / Länge [m<sup>2</sup>/m]</b>	905,14
		<b>Breite (lineare Abb.) [m]</b>	3

**Gesetzlicher Schutz** § 30 (2) 1.2 Natürliche oder naturnahe stehende Gewässer **Schutz nur teilweise** **Nein**

<b>Gesamtbewertung</b>	6 Wertvoll
– <b>Alter</b>	5 Biotop mittleren Alters, 20 bis 50 Jahre
– <b>Belastungsgrad</b>	6 Flächenhaft geringe oder örtlich stärkere oder Vorbelastung mit deutlichem Einfluß
– <b>Ökolog. Funktion</b>	7 Sehr hohe Bedeutung in einem Biotopkomplex, für den lokalen Biotopverbund oder als Puffer
– <b>Seltenheit</b>	6 Seltener Biotoptyp, ohne seltene oder bedrohte Pflges., ungesättigtes Artenspektrum, reliktsche RL-Arten

## Bestandsbeschreibung

Artenreiche Gräben mit Krebschere und Pfeilkraut. Dazu Wasserfeder und auf der Wasseroberfläche etwas Froschbiss. Im Wasser Wasserpest und Spitzblättriges Laichkraut. Ufervegetation v. a. aus Schlanksegge, durchsetzt mit Wasserschwaden, Igelkolben, Flatterbinse und Sumpfschwertlilie. Stellenweise dicht zugewachsen und keine Wasserfläche erkennbar. Stellenweise offene Flächen, dort meist mit Krebschere.  
Als artenreicher Krebschere-Graben nach § 30 BNatSchG geschützt.

Abschnitt 1: nach Süden hin verlandend, ohne Flussampfer  
2: nach Süden hin verlandend, mit einzelnen Erlen, ohne Pfeilkraut

## Vorkommen an Biotoptypen

1	TF	Typ	HF	F.Anteil
2	BTYP	Biotoptyp		- gesetzl. Grundl.
3	Zusatz	Zusatz zum Biotoptypen		
4	LRT	Lebensraumtyp		
1	1		Ja	100 %
2	FGM	Graben mittlerer Nährstoffgehalte mit Stillgewässercharakter (2000)		
3	gk	Krebschere-Typ (gk)		
1	2			0 %
2	NGG	Großseggenried nährstoffreicher Standorte (2000)		
4	kein LRT	kein Lebensraumtyp nach FFH-Richtlinie		

## Räumliche Lage

<b>Lagebeschreibung</b>	Mitte des Kartenblattes, nördl. u. süd. des Reitbrooker Sammelgrabens		
<b>Nachbarnutzung/en</b>	Grünland		
<b>Rechtswert (X)</b>	575131	<b>Hochwert (Y)</b>	5925438
<b>Bezirk</b>	Bergedorf	<b>Naturraum</b>	Vier- und Marschlande (673.10)
<b>Stadtteil (OT-Nr.)</b>	Reitbrook (609)	<b>Gemarkung</b>	Reitbrook (614)
<b>Digitaler Grünplan</b>	<input type="checkbox"/> <b>Hafengesamtgebiet</b>	<input type="checkbox"/> <b>Ramsargebiet</b>	<input type="checkbox"/> <b>EG-Vogelschutzgeb.</b>
<b>Ausgleichsflächen</b>	<input type="checkbox"/> <b>Biosphärenreservat</b>	<input type="checkbox"/> <b>Nationalpark</b>	<input type="checkbox"/>
<b>NSG / ND / LSG</b>			
<b>FFH-GEBIET</b>			
<b>Wasserschutzgebiet</b>			

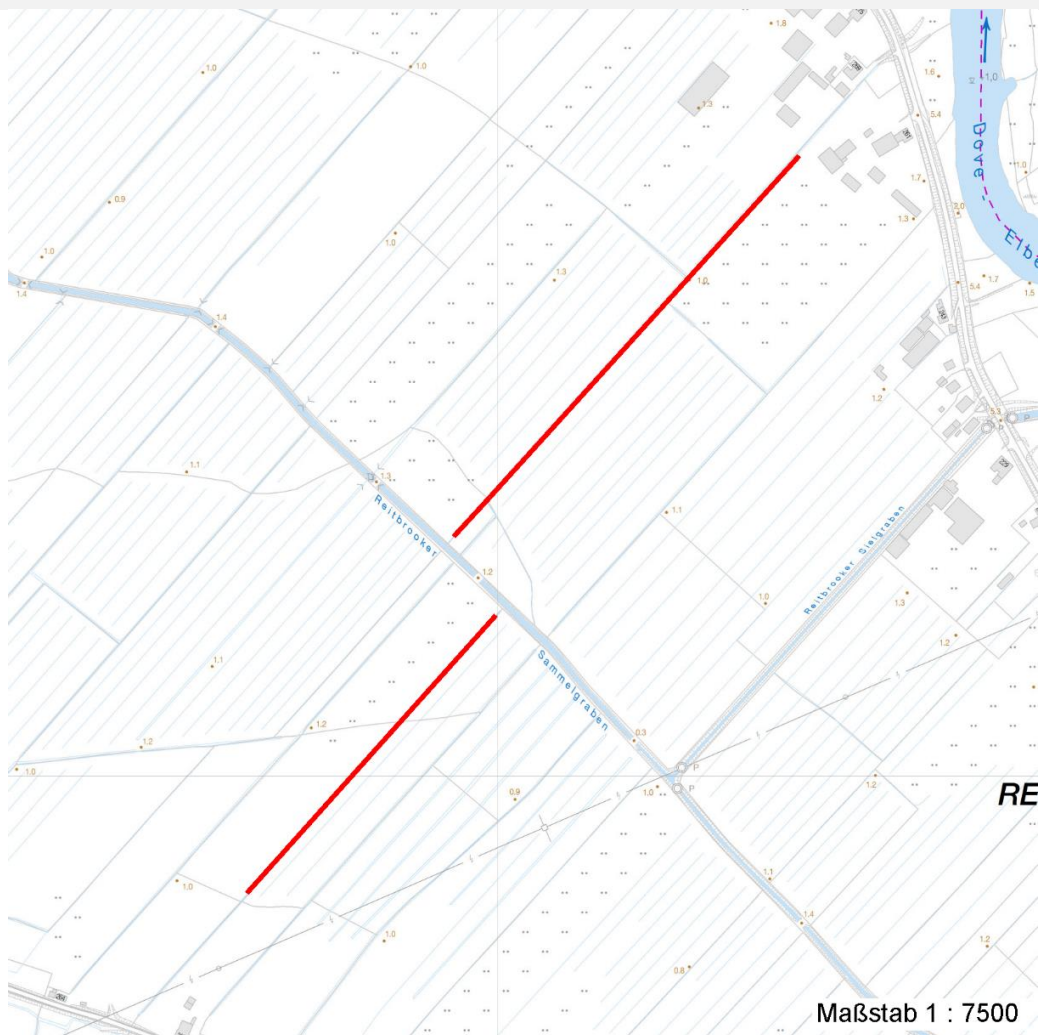
# Erhebungsbogen

**B**

<b>Projekt</b>	Biotopkartierung Hamburg	<b>Interne Nr.</b>	52101	
		<b>DK5   DK5-GK</b>	<b>7424</b>	7426
<b>Handlungsbedarf</b>	Nein	<b>DK5 - Name</b>	Reitbrook	
<b>Bearbeitung</b>	SCÖ	<b>Biotop-Nr.   alt</b>	<b>409</b>	6
<b>Räumliche Abbildung</b>	Linie	<b>Kartierung</b>	15.09.2004	
<b>Anzahl Abschnitte</b>	2	<b>Fläche / Länge [m<sup>2</sup>/m]</b>	905,14	
		<b>Breite (lineare Abb.) [m]</b>	3	

## Räumliche Lage

Karte



## Weitere Erhebungsbögen

Interne Nr.	Interne Nr. Zuordnung	DK5	Biotop-Nr.	Kartierung	Zuordnung	DK5 (GK)	Biotop-Nr. (alt)
52101	52093	7424	409	15.08.1995	K	7426	6
52101	78815	7424	429	03.10.2012	N	7426	75

Zuordnung: N = nachfolgende Kartierung, K = weitere Kartierungen (zeitlich vorher oder nachher)

## Foto

Interne Nr.	Index	Dateiname	Aufnahmerichtung
10887	0	7424_409_150904_1.JPG	

## Weitere Angaben

Merkmal	Wert
<b>Auswertung</b>	
Gefährdung / Einflüsse	Verlandung

# Erhebungsbogen

**B**

<b>Projekt</b>	Biotopkartierung Hamburg	<b>Interne Nr.</b>	52101
		<b>DK5   DK5-GK</b>	<b>7424</b> 7426
<b>Handlungsbedarf</b>	Nein	<b>DK5 - Name</b>	Reitbrook
<b>Bearbeitung</b>	SCÖ	<b>Biotop-Nr.   alt</b>	<b>409</b> 6
<b>Räumliche Abbildung</b>	Linie	<b>Kartierung</b>	15.09.2004
<b>Anzahl Abschnitte</b>	2	<b>Fläche / Länge [m<sup>2</sup>/m]</b>	905,14
		<b>Breite (lineare Abb.) [m]</b>	3

## Weitere Angaben

Merkmal	Wert
Wertgesichtspunkte	Randeinflüsse Artenreich Bedeutung für den Biotopverbund Unterwasservegetation Ufervegetation Schwimmbblattvegetation Vorkommen seltener Arten Zoologisch sehr wertvoll
zoologisch bedeutsame Strukturen	wasserführende Gräben
Bedeutung für Tiergruppe	Amphibien, Laichgewässer, Sommerquartiere Libellen Mollusken
Ziele der Entwicklung	Erhaltung
Maßnahmen	Nutzungserhalt des Grünlandes kein Umbruch extensive Gewässerunterhaltung

## Foto

**Fotodatei** 7424\_409\_150904\_1.JPG

**Bildbeschreibung**

**Aufnahmerichtung**

**Fotodatei**

**Bildbeschreibung**

**Aufnahmerichtung**



<b>Projekt</b>	Biotopkartierung Hamburg	<b>Interne Nr.</b>	52101
		<b>DK5   DK5-GK</b>	<b>7424</b> 7426
<b>Handlungsbedarf</b>	Nein	<b>DK5 - Name</b>	Reitbrook
<b>Bearbeitung</b>	SCÖ	<b>Biotop-Nr.   alt</b>	<b>409</b> 6
<b>Räumliche Abbildung</b>	Linie	<b>Kartierung</b>	15.09.2004
<b>Anzahl Abschnitte</b>	2	<b>Fläche / Länge [m<sup>2</sup>/m]</b>	905,14
		<b>Breite (lineare Abb.) [m]</b>	3

## Teilflächenbeschreibung

<b>Teilflächentyp</b>		<b>Teilflächen-Nr.</b>	1
<b>Biotoptyp</b>	Graben mittlerer Nährstoffgehalte mit Stillgewässercharakter (2000)	<b>Biotoptyp</b>	FGM
<b>- Zusatz</b>	Krebsscheren-Typ (gk)	<b>- gesetzl. Grundl.</b>	
<b>FFH-LRT</b>		<b>FFH-LRT</b>	
<b>Beschreibung</b>	Standort: Graben	<b>Entw.potential LRT</b>	
		<b>Hauptfläche</b>	Ja
		<b>Flächenanteil</b>	100 %
		<b>FFH-Unters.Fläche</b>	Nein
		<b>Saatgutfläche</b>	Nein

## Weitere Angaben

Merkmal	Wert
<b>Boden</b>	
Feuchte	8 - naß
Stickstoffgehalt	6 - mäßig stickstoffarm bis stickstoffreich
<b>Gewässer</b>	
Böschungshöhe	0.50 m
Gewässertiefe	0.50 m
Breite	3.00 m
Wasserführung	w - wechselnde Wasserstände
Strömung	k - keine Strömung
Trübung	m - mittlere Trübung
Färbung	bräunlich
<b>Standort, Relief</b>	
Relief	Regelprofil, steile Böschungen
Böschungsneigung	steil - 1:1 bis 1:2
Belichtung	7 - halbsonnig
Luft	keine Besonderheiten
<b>Veg. - Deckg./Ant.</b>	
Gesamt	80 %
1. Krautschicht	80 %
<b>Veg. - Höhe</b>	
Gesamt, durchschn.	0.70 m

## Zeigerwerte der Pflanzenartenliste (Auswertung)

<b>Standort</b>	<b>Belichtung</b>	halbsonnig	7,2
<b>Boden</b>	<b>Feuchte</b>	zeitweise wasserüberstaut	9,6
	<b>Stickstoff (N)</b>	mäßig stickstoffarm bis stickstoffreich	5,9
	<b>Reaktion</b>	schwach sauer	6,4
<b>Vegetation</b>	<b>Mahdverträglichkeit</b>	mäßig schnittverträglich (erster Schnitt nicht vor 1. Juli)	4,5
<b>Zeigerwerte</b>	<b>Futterwert</b>	fast wertloses Futter	1,5
	<b>Wechselfeuchteanzeiger</b>		4
	<b>Giftpflanzen</b>		4
	<b>Überschw.anzeiger</b>		4

# Erhebungsbogen

**B**

<b>Projekt</b>	Biotopkartierung Hamburg		<b>Interne Nr.</b>	52101	
			<b>DK5   DK5-GK</b>	<b>7424</b>	7426
<b>Handlungsbedarf</b>	Nein		<b>DK5 - Name</b>	Reitbrook	
<b>Bearbeitung</b>	SCÖ	<b>Kopie</b>	<b>Biotop-Nr.   alt</b>	<b>409</b>	6
<b>Räumliche Abbildung</b>	Linie	Nein	<b>Kartierung</b>	15.09.2004	
<b>Anzahl Abschnitte</b>	2		<b>Fläche / Länge [m<sup>2</sup>/m]</b>	905,14	
			<b>Breite (lineare Abb.) [m]</b>	3	

## Pflanzenartenliste

Gruppe / Pflanzenart	MS	M	W	Vs	St	PA	Ph	Sz	VS	V	G	cf	§	Rote Liste			
														HH	ND	SH	D
<b>Tracheobionta (Gefäßpflanzen)</b>																	
Alisma plantago-aquatica (Gewöhnlicher Froschlöffel)	7	z		K1													
Bidens cernua (Nickender Zweizahn)	7	z		K1													
Carex acuta (Schlank-Segge)	7	h		K1											V		
Carex spec. (Segge)	7	z		K1													
Elodea canadensis (Kanadische Wasserpest)	7	z		-													
Equisetum fluviatile (Teich-Schachtelhalm)	7	w		K1													
Filipendula ulmaria (Mädesüß)	7	w		K1													
Galium palustre (Sumpf-Labkraut)	7	w		K1													
Glyceria maxima (Wasser-Schwaden)	7	z		K1													
Hottonia palustris (Wasserfeder)	7	z		-									b	V	V	V	
Hydrocharis morsus-ranae (Froschbiß)	7	z		K1										V	V	V	
Iris pseudacorus (Gelbe Schwertlilie)	7	z		K1									b				
Juncus effusus (Flutter-Binse)	7	z		K1													
Lathyrus pratensis (Wiesen-Platterbse)	7	w		K1													
Lythrum salicaria (Blut-Weiderich)	7	w		K1													
Myosotis scorpioides (Sumpf-Vergissmeinnicht)	7	z		K1											V		
Oenanthe aquatica (Gemeiner Wasserfenchel)	7	w		K1										V			
Phalaris arundinacea (Rohr-Glanzgras)	7	z		K1													
Potamogeton acutifolius (Spitzblättriges Laichkraut)	7	z		-										3	3	3	3
Rumex hydrolapathum (Fluss-Ampfer)	7	z		K1													
Sagittaria sagittifolia (Gewöhnliches Pfeilkraut)	7	z		K1													
Sparganium erectum (Ästiger Igelkolben)	7	z		K1													
Stellaria palustris (Sumpf-Sternmiere)	7	w		K1										V	3	3	
Stratiotes aloides (Krebsschere)	7	z		-										b	3	3	3
<b>Anzahl Rote Liste Arten</b>														<b>6</b>	<b>2</b>	<b>7</b>	<b>5</b>
<b>Anzahl Arten</b>														<b>24</b>			

MS: Mengensystem; M: Mengenangabe, W: Bewertung der Art (FFH-Monitoring), Vs: Vegetationsschicht, St: Status, PA: Autor Phänologie; Ph: Phänologie, Sz: Soziabilität, VS: Vitalitätssystem; V: Vitalität, G: Geschlecht, cf: unsichere Bestimmung, §: Schutz nach BNatSchG, HH: Rote Liste Hamburg, Nds: Rote Liste Niedersachsen, SH: Rote Liste Schleswig-Holstein, D: Rote Liste Deutschland

## Teilflächenbeschreibung

<b>Teilflächentyp</b>		<b>Teilflächen-Nr.</b>	2
<b>Biotoptyp</b>	Großseggenried nährstoffreicher Standorte (2000)	<b>Biotoptyp</b>	NGG
<b>- Zusatz</b>		<b>- gesetzl. Grundl.</b>	
<b>FFH-LRT</b>	kein Lebensraumtyp nach FFH-Richtlinie	<b>FFH-LRT</b>	kein LRT
<b>Beschreibung</b>		<b>Entw.potential LRT</b>	
		<b>Hauptfläche</b>	
		<b>Flächenanteil</b>	0 %
		<b>FFH-Unters.Fläche</b>	Nein
		<b>Saatgutfläche</b>	Nein

## Erhebungsbogen

**B**

<b>Projekt</b>	Biotopkartierung Hamburg			<b>Interne Nr.</b>	52101	
				<b>DK5   DK5-GK</b>	<b>7424</b>	7426
				<b>DK5 - Name</b>	Reitbrook	
<b>Handlungsbedarf</b>	Nein			<b>Biotop-Nr.   alt</b>	<b>409</b>	6
<b>Bearbeitung</b>	SCÖ	<b>Kopie</b>	Nein	<b>Kartierung</b>	15.09.2004	
<b>Räumliche Abbildung</b>	Linie			<b>Fläche / Länge [m<sup>2</sup>/m]</b>	905,14	
<b>Anzahl Abschnitte</b>	2			<b>Breite (lineare Abb.) [m]</b>	3	