

Erhebungsbogen

B

Projekt	Biotopkartierung Hamburg, Datenbestand aus FoxPro	Interne Nr.	52093
		DK5 DK5-GK	7424 7426
Handlungsbedarf	Nein	DK5 - Name	Reitbrook
Bearbeitung	MMH	Biotop-Nr. alt	409 6
Räumliche Abbildung	Linie	Kartierung	15.08.1995
Anzahl Abschnitte	7	Fläche / Länge [m²/m]	2674,206
		Breite (lineare Abb.) [m]	

Gesetzlicher Schutz **_ kein gesetzl. Schutz kein gesetzlich geschütztes Biotop** **Schutz nur teilweise** **Nein**

Gesamtbewertung 6 Wertvoll

- **Alter**
- **Belastungsgrad**
- **Ökolog. Funktion**
- **Seltenheit**

Bestandsbeschreibung

Die Grenzen dieses Biotopes haben sich gegenüber 1983 verändert. Die Froschbiß-Flußampfer-Gräben, deren Zustand gegenüber der Aufnahme von 1983 weitgehend erhalten geblieben ist, sind weiterhin in der Karte unter der Biotopnummer 6 eingetragen. Die in 1983 unter der Biotopnummer 6 aufgenommenen Gräben, deren Zustand sich erheblich verändert hat, sind unter der Biotopnummer 48 erfaßt und beschrieben worden.

Kopierter Text aus der Vorkartierung:

Artenreicher Graben (Froschbiß-Flußampfer-Graben) mit schwach entwickelter Unterwasservegetation aus Dreizipfeliger Wasserlinse und etwas Stumpflättrigem Laichkraut.

Dichte Schwimmblattvegetation aus Wasserlinsen und vereinzelt Froschbiß.

Breiter Röhrichtstreifen aus Seggen, Binsen, Schwertlilien und großer Anzahl weiterer Arten.

Libellen-Laichgewässer.

Reiche Schnecken- und Muschelfauna.

Lurche:

Moorfrosch

Libellen:

Coenagrion pulchellum

Ischnura elegans

Spezielle Nutzungen: Entwässerung benachbart: Grünland, teilweise Acker

Nutzungsintensität:

Vorkommende Pflanzengesellschaften: ohne Angabe

Vorkommen an Biotoptypen

1	TF	Typ	HF	F.Anteil
2	BTYP	Biotoptyp		- gesetzl. Grundl.
3	Zusatz	Zusatz zum Biotoptypen		
4	LRT	Lebensraumtyp		
1	1		Ja	50 %
2	FGR	Nährstoffreicher Graben mit Stillgewässercharakter (2000)		
3	gf	Froschbiß-Flußampfer-Typ (gf)		
1	2			50 %
2	NR	Röhricht (2000)		
4	kein LRT	kein Lebensraumtyp nach FFH-Richtlinie		
1	3			0 %
2	XXX	Zuordnung eines Biotoptyps fehlt! (2000)		

Projekt	Biotopkartierung Hamburg, Datenbestand aus FoxPro	Interne Nr.	52093	
		DK5 DK5-GK	7424	7426
		DK5 - Name	Reitbrook	
Handlungsbedarf	Nein	Biotop-Nr. alt	409	6
Bearbeitung	MMH	Kartierung	15.08.1995	
Räumliche Abbildung	Linie	Fläche / Länge [m²/m]	2674,206	
Anzahl Abschnitte	7	Breite (lineare Abb.) [m]		

Räumliche Lage

Lagebeschreibung verstreut auf der DG 7426

Nachbarnutzung/en

Rechtswert (X)

575136

Hochwert (Y)

5925428

Bezirk

Bergedorf

Naturraum

Vier- und Marschlande (673.10)

Stadtteil (OT-Nr.)

Reitbrook (609)

Gemarkung

Reitbrook (614)

Digitaler Grünplan

Hafengesamtgebiet

Ramsargebiet

EG-Vogelschutzgeb.

Ausgleichsflächen

Biosphärenreservat

Nationalpark

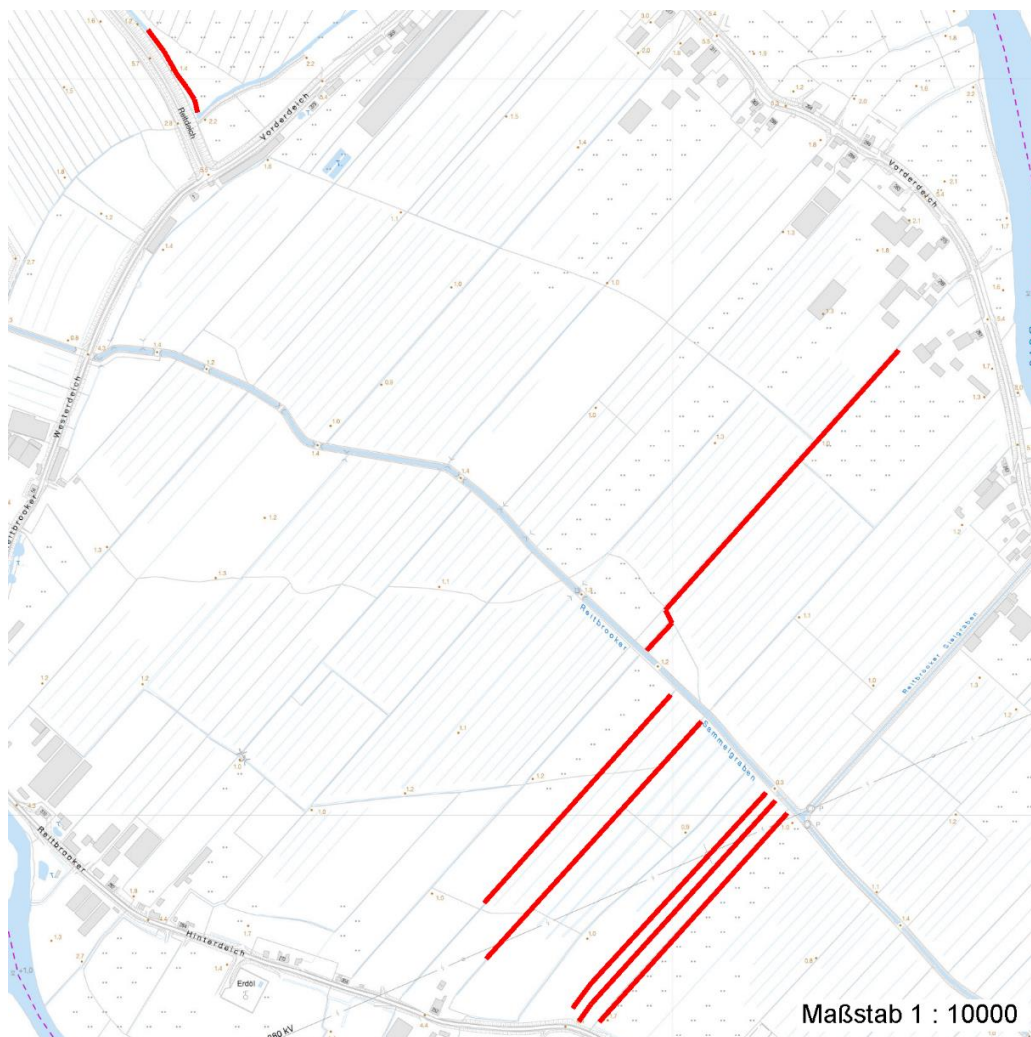
NSG / ND / LSG

NSG Die Reit [HH-601 / Anteil: 5%]

FFH-GEBIET

Wasserschutzgebiet

Karte



Weitere Erhebungsbögen

Interne Nr.	Interne Nr. Zuordnung	DK5	Biotop-Nr.	Kartierung	Zuordnung	DK5 (GK)	Biotop-Nr. (alt)
52093	52101	7424	409	15.09.2004	K	7426	6
52093	52097	7424	425	15.09.2004	N	7426	70

Erhebungsbogen

B

Projekt	Biotopkartierung Hamburg, Datenbestand aus FoxPro	Interne Nr.	52093
		DK5 DK5-GK	7424 7426
Handlungsbedarf	Nein	DK5 - Name	Reitbrook
Bearbeitung	MMH	Biotop-Nr. alt	409 6
Räumliche Abbildung	Linie	Kartierung	15.08.1995
Anzahl Abschnitte	7	Fläche / Länge [m²/m]	2674,206
		Breite (lineare Abb.) [m]	

Weitere Erhebungsbögen

Interne Nr.	Interne Nr. Zuordnung	DK5	Biotop-Nr.	Kartierung	Zuordnung	DK5 (GK)	Biotop-Nr. (alt)
-------------	-----------------------	-----	------------	------------	-----------	----------	------------------

Zuordnung: N = nachfolgende Kartierung, K = weitere Kartierungen (zeitlich vorher oder nachher)

Weitere Angaben

Merkmal	Wert
---------	------

Auswertung

Wertgesichtspunkte	Artenreich Schwimblattvegetation artenreiche Ausprägung Zoologisch sehr wertvoll Vorkommen seltener Arten Unterwasservegetation Ufervegetation
zoologisch bedeutsame Strukturen Bedeutung für Tiergruppe	wasserführende Gräben Amphibien, Laichgewässer, Sommerquartiere Mollusken Libellen
Maßnahmen	Nutzungserhalt des Grünlandes kein Umbruch

Teilflächenbeschreibung

Teilflächentyp		Teilflächen-Nr.	1
Biotoptyp	Nährstoffreicher Graben mit Stillgewässercharakter (2000)	Biotoptyp	FGR
- Zusatz	Froschbiß-Flußampfer-Typ (gf)	- gesetzl. Grundl.	
FFH-LRT		FFH-LRT	
Beschreibung		Entw.potential LRT	
		Hauptfläche	Ja
		Flächenanteil	50 %
		FFH-Unters.Fläche	Nein
		Saatgutfläche	Nein

Erhebungsbogen

B

Projekt	Biotopkartierung Hamburg, Datenbestand aus FoxPro	Interne Nr. DK5 DK5-GK	52093 7424	7426
Handlungsbedarf	Nein	DK5 - Name	Reitbrook	
Bearbeitung	MMH	Biotop-Nr. alt	409	6
Räumliche Abbildung	Linie	Kartierung	15.08.1995	
Anzahl Abschnitte	7	Fläche / Länge [m²/m]	2674,206	
		Breite (lineare Abb.) [m]		

Zeigerwerte der Pflanzenartenliste (Auswertung)

Standort	Belichtung	halbsonnig	6,8
Boden	Feuchte	tiefes Gewässer	11,8
	Stickstoff (N)	mäßig stickstoffarm	5,3
	Reaktion	neutral	6,5
Vegetation	Mahdverträglichkeit		
Zeigerwerte	Futterwert		
	Wechselfeuchteanzeiger		0
	Giftpflanzen		0
	Überschw.anzeiger		0

Pflanzenartenliste

Gruppe / Pflanzenart	MS	M	W	Vs	St	PA	Ph	Sz	VS	V	G	cf	§	Rote Liste				
														HH	ND	SH	D	
Tracheobionta (Gefäßpflanzen)																		
Hottonia palustris (Wasserfeder)	7	X		-										b	V		V	V
Lemna trisulca (Dreifurchige Wasserlinse)	7	X		-											V			
Potamogeton obtusifolius (Stumpfbältriges Laichkraut)	7	X		-											2	3	3	3
Stratiotes aloides (Krebsschere)	7	X		-										b	3	3	3	3
Anzahl Rote Liste Arten														4	2	3	3	
Anzahl Arten														4				

MS: Mengensystem; M: Mengenangabe, W: Bewertung der Art (FFH-Monitoring), Vs: Vegetationsschicht, St: Status, PA: Autor Phänologie; Ph: Phänologie, Sz: Soziabilität, VS: Vitalitätssystem; V: Vitalität, G: Geschlecht, cf: unsichere Bestimmung, §: Schutz nach BNatSchG, HH: Rote Liste Hamburg, Nds: Rote Liste Niedersachsen, SH: Rote Liste Schleswig-Holstein, D: Rote Liste Deutschland

Teilflächenbeschreibung

Teilflächentyp		Teilflächen-Nr.	2
Biotoptyp	Röhricht (2000)	Biotoptyp	NR
- Zusatz		- gesetzl. Grundl.	
FFH-LRT	kein Lebensraumtyp nach FFH-Richtlinie	FFH-LRT	kein LRT
Beschreibung		Entw.potential LRT	
		Hauptfläche	
		Flächenanteil	50 %
		FFH-Unters.Fläche	Nein
		Saatgutfläche	Nein

Weitere Angaben

Merkmal	Wert
Standort, Relief	
Luft	keine Besonderheiten

Erhebungsbogen

B

Projekt	Biotopkartierung Hamburg, Datenbestand aus FoxPro	Interne Nr. DK5 DK5-GK	52093 7424	7426
Handlungsbedarf	Nein	DK5 - Name	Reitbrook	
Bearbeitung	MMH	Biotop-Nr. alt	409	6
Räumliche Abbildung	Linie	Kartierung	15.08.1995	
Anzahl Abschnitte	7	Fläche / Länge [m²/m]	2674,206	
		Breite (lineare Abb.) [m]		

Zeigerwerte der Pflanzenartenliste (Auswertung)

Standort	Belichtung	halbsonnig	7
Boden	Feuchte	flaches Gewässer	11
	Stickstoff (N)	mäßig stickstoffarm bis stickstoffreich	6
	Reaktion	schwach sauer	6
Vegetation	Mahdverträglichkeit		
Zeigerwerte	Futterwert		
	Wechselfeuchteanzeiger		0
	Giftpflanzen		0
	Überschw.anzeiger		0

Pflanzenartenliste

Gruppe / Pflanzenart	MS	M	W	Vs	St	PA	Ph	Sz	VS	V	G	cf	§	Rote Liste			
														HH	ND	SH	D
Tracheobionta (Gefäßpflanzen)																	
Lemna minor (Kleine Wasserlinse)	7	X		-													
Spirodela polyrhiza (Vielwurzlige Teichlinse)	7	X		-													
Anzahl Rote Liste Arten																	
Anzahl Arten										2							

MS: Mengensystem; M: Mengenangabe, W: Bewertung der Art (FFH-Monitoring), Vs: Vegetationsschicht, St: Status, PA: Autor Phänologie; Ph: Phänologie, Sz: Soziabilität, VS: Vitalitätssystem; V: Vitalität, G: Geschlecht, cf: unsichere Bestimmung, §: Schutz nach BNatSchG, HH: Rote Liste Hamburg, Nds: Rote Liste Niedersachsen, SH: Rote Liste Schleswig-Holstein, D: Rote Liste Deutschland

Teilflächenbeschreibung

Teilflächentyp		Teilflächen-Nr.	3
Biotoptyp	Zuordnung eines Biotoptyps fehlt! (2000)	Biotoptyp	XXX
- Zusatz		- gesetzl. Grundl.	
FFH-LRT		FFH-LRT	
Beschreibung		Entw.potential LRT	
		Hauptfläche	
		Flächenanteil	0 %
		FFH-Unters.Fläche	Nein
		Saatgutfläche	Nein

Weitere Angaben

Merkmal	Wert
Standort, Relief	
Luft	keine Besonderheiten

Erhebungsbogen

B

Projekt	Biotopkartierung Hamburg, Datenbestand aus FoxPro	Interne Nr. DK5 DK5-GK DK5 - Name Biotop-Nr. alt	52093 7424 Reitbrook 409	7426 6
Handlungsbedarf	Nein	Kartierung	15.08.1995	
Bearbeitung	MMH	Fläche / Länge [m²/m]	2674,206	
Räumliche Abbildung	Linie	Breite (lineare Abb.) [m]		
Anzahl Abschnitte	7			

Zeigerwerte der Pflanzenartenliste (Auswertung)

Standort	Belichtung	halbsonnig	7
Boden	Feuchte	naß	8,2
	Stickstoff (N)	mäßig stickstoffarm	5,3
	Reaktion	schwach sauer	6
Vegetation	Mahdverträglichkeit	mäßig schnittverträglich (erster Schnitt nicht vor 1. Juli)	4,6
Zeigerwerte	Futterwert	sehr geringwertiges Futter	2
	Wechselfeuchteanzeiger		4
	Giftpflanzen		4
	Überschw.anzeiger		6

Pflanzenartenliste

Gruppe / Pflanzenart	MS	M	W	Vs	St	PA	Ph	Sz	VS	V	G	cf	§	Rote Liste				
														HH	ND	SH	D	
Tracheobionta (Gefäßpflanzen)																		
Arrhenatherum elatius (Glatthafer)	7	X		-														
Caltha palustris (Sumpf-Dotterblume)	7	X		-										3	3	V	V	
Carex acuta (Schlank-Segge)	7	X		-													V	
Carex pseudocyperus (Scheinzyper-Segge)	7	X		-														
Cirsium palustre (Sumpf-Kratzdistel)	7	X		-														
Equisetum fluviatile (Teich-Schachtelhalm)	7	X		-														
Equisetum palustre (Sumpf-Schachtelhalm)	7	X		-														
Filipendula ulmaria (Mädesüß)	7	X		-														
Galium palustre (Sumpf-Labkraut)	7	X		-														
Glyceria fluitans (Flutender Schwaden)	7	X		-														
Glyceria maxima (Wasser-Schwaden)	7	X		-														
Holcus lanatus (Wolliges Honiggras)	7	X		-														
Iris pseudacorus (Gelbe Schwertlilie)	7	X		-										b				
Juncus effusus (Flatter-Binse)	7	X		-														
Lathyrus pratensis (Wiesen-Platterbse)	7	X		-														
Lotus pedunculatus (Sumpf-Hornklee)	7	X		-													V	
Lysimachia nummularia (Pfennigkraut)	7	X		-														
Lythrum salicaria (Blut-Weiderich)	7	X		-														
Myosotis scorpioides (Sumpf-Vergissmeinnicht)	7	X		-													V	
Ranunculus acris (Scharfer Hahnenfuß)	7	X		-														
Rumex hydrolapathum (Fluss-Ampfer)	7	X		-														
Sagittaria sagittifolia (Gewöhnliches Pfeilkraut)	7	X		-														
Stellaria palustris (Sumpf-Sternmiere)	7	X		-											V		3	3
Typha latifolia (Breitblättriger Rohrkolben)	7	X		-														
Vicia sepium (Zaun-Wicke)	7	X		-														
														Anzahl Rote Liste Arten				
														Anzahl Arten				
														25				
														2 1 5 2				

MS: Mengensystem; M: Mengenangabe, W: Bewertung der Art (FFH-Monitoring), Vs: Vegetationsschicht, St: Status, PA: Autor Phänologie; Ph: Phänologie, Sz: Soziabilität, VS: Vitalitätssystem; V: Vitalität, G: Geschlecht, cf: unsichere Bestimmung, §: Schutz nach BNatSchG, HH: Rote Liste Hamburg, Nds: Rote Liste Niedersachsen, SH: Rote Liste Schleswig-Holstein, D: Rote Liste Deutschland