

Erhebungsbogen

B

Projekt	Biotopkartierung Hamburg, Datenbestand aus FoxPro		Interne Nr.	52087
			DK5 DK5-GK	7424 7426
			DK5 - Name	Reitbrook
Handlungsbedarf	Ja		Biotop-Nr. alt	407 3
Bearbeitung	MMH	Kopie	Nein	Kartierung
Räumliche Abbildung	Linie			15.08.1995
Anzahl Abschnitte	28			Fläche / Länge [m²/m]
				8166,024
				Breite (lineare Abb.) [m]

Gesetzlicher Schutz **_ kein gesetzl. Schutz kein gesetzlich geschütztes Biotop** **Schutz nur teilweise** **Nein**

Gesamtbewertung 4 Verarmt, entwicklungsfähig

- Alter
- Belastungsgrad
- Ökolog. Funktion
- Seltenheit

Bestandsbeschreibung

Gräben, deren Zustand sich gegenüber der Aufnahme von 1983 erheblich verschlechtert hat. Es handelt sich um verarmte Schilfgräben inmitten von Äckern mit reduziertem Artenpotential. Zum Aufnahmezeitpunkt ohne oder mit extrem geringer Wasserführung.

Das Schilfröhricht weist einen hohen Anteil von Stickstoffzeigern wie Brennessel und Wasserschwaden auf. Zum Teil fließender Übergang zum artenarmen Wasserschwadengraben.

Diese Gräben sind überwiegend sehr schmal und von der benachbarten Nutzung stark beeinträchtigt.

Wertstufe 4-5

Spezielle Nutzungen: Entwässerung

Nutzungsintensität: wenig gepflegt

Vorkommende Pflanzengesellschaften: ohne Angabe

Vorkommen an Biotoptypen

1	TF	Typ	HF	F.Anteil
2	BTYP	Biotoptyp	- gesetzl. Grundl.	
3	Zusatz	Zusatz zum Biotoptypen		
4	LRT	Lebensraumtyp		
1	1		Ja	100 %
2	FG	Graben mit Stillgewässercharakter (2000)		

Räumliche Lage

Lagebeschreibung verteilt auf der DG 7426

Nachbarnutzung/en

Rechtswert (X) 574485

Bezirk Bergedorf

Stadtteil (OT-Nr.) Reitbrook (609)

Digitaler Grünplan **Hafengesamtgebiet**

Hochwert (Y) 5925165

Naturraum Vier- und Marschlande (673.10)

Gemarkung Reitbrook (614)

Ramsargebiet

EG-Vogelschutzgeb.

Ausgleichsflächen **Biosphärenreservat**

Nationalpark

NSG / ND / LSG LSG Ochsenwerder [HH-2026 / Anteil: 3%]

FFH-GEBIET

Wasserschutzgebiet

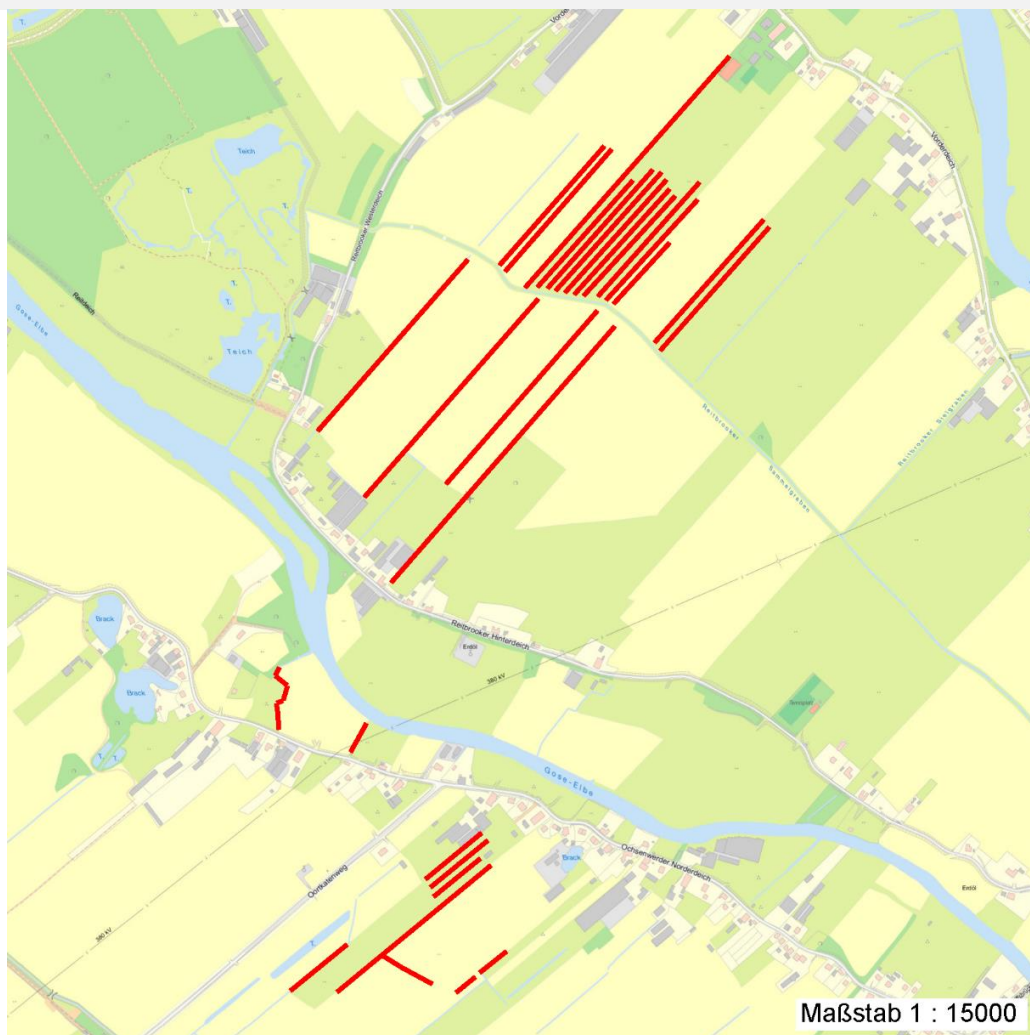
Erhebungsbogen

B

Projekt	Biotopkartierung Hamburg, Datenbestand aus FoxPro	Interne Nr.	52087	
		DK5 DK5-GK	7424	7426
		DK5 - Name	Reitbrook	
Handlungsbedarf	Ja	Biotop-Nr. alt	407	3
Bearbeitung	MMH	Kartierung	15.08.1995	
Räumliche Abbildung	Linie	Fläche / Länge [m²/m]	8166,024	
Anzahl Abschnitte	28	Breite (lineare Abb.) [m]		

Räumliche Lage

Karte



Weitere Erhebungsbögen

Interne Nr.	Interne Nr. Zuordnung	DK5	Biotop-Nr.	Kartierung	Zuordnung	DK5 (GK)	Biotop-Nr. (alt)
52087	52086	7424	407	14.09.2004	K	7426	3
52087	52088	7424	424	14.09.2004	N	7426	68

Zuordnung: N = nachfolgende Kartierung, K = weitere Kartierungen (zeitlich vorher oder nachher)

Weitere Angaben

Merkmal	Wert
Auswertung	
Gefährdung / Einflüsse	Eutrophierung Mechanische Vernichtung/Beeinträchtigung des Spontanbew Grabenvegetation durch Pflügen zum Teil stark beeinträchtigt s.o.
Wertgesichtspunkte	Ufervegetation

Erhebungsbogen

B

Projekt	Biotopkartierung Hamburg, Datenbestand aus FoxPro	Interne Nr.	52087
		DK5 DK5-GK	7424 7426
Handlungsbedarf	Ja	DK5 - Name	Reitbrook
Bearbeitung	MMH	Biotop-Nr. alt	407 3
Räumliche Abbildung	Linie	Kartierung	15.08.1995
Anzahl Abschnitte	28	Fläche / Länge [m²/m]	8166,024
		Breite (lineare Abb.) [m]	

Weitere Angaben

Merkmal	Wert
Maßnahmen	artenarme Ausprägung Verbesserung des Zustandes durch extensivere Nutzung des Umlandes häufigere flache Räumung zur Aushagerung

Teilflächenbeschreibung

Teilflächentyp		Teilflächen-Nr.	1
Biotoptyp	Graben mit Stillgewässercharakter (2000)	Biotoptyp	FG
- Zusatz		- gesetzl. Grundl.	
FFH-LRT		FFH-LRT	
Beschreibung	Standort: Substrat: natürlich	Entw.potential LRT	
		Hauptfläche	Ja
		Flächenanteil	100 %
		FFH-Unters.Fläche	Nein
		Saatgutfläche	Nein

Weitere Angaben

Merkmal	Wert
Boden	
Feuchte	7 - feucht
Stickstoffgehalt	7 - stickstoffreich
Veg. - Deckg./Ant.	
1. Krautschicht	90 %

Zeigerwerte der Pflanzenartenliste (Auswertung)

Standort	Belichtung	halbsonnig	7,4
Boden	Feuchte	sehr naß	8,9
	Stickstoff (N)	sehr stickstoffreich	7,6
	Reaktion	neutral	7,2
Vegetation	Mahdverträglichkeit	schnittempfindlich bis mäßig schnittverträglich	4,3
Zeigerwerte	Futterwert	geringwertiges Futter	3,3
	Wechselfeuchteanzeiger		2
	Giftpflanzen		0
	Überschw.anzeiger		0

Pflanzenartenliste

Gruppe / Pflanzenart	MS	M	W	Vs	St	PA	Ph	Sz	VS	V	G	cf	Rote Liste			
													§	HH	ND	SH
Tracheobionta (Gefäßpflanzen)																
Dactylis glomerata (Wiesen-Knäuelgras)	1	+		-												
Elymus repens (Gewöhnliche Quecke)	7	h		-												
Glyceria maxima (Wasser-Schwaden)	7	h		-												
Phalaris arundinacea (Rohr-Glanzgras)	7	h		-												
Phragmites australis (Schilf)	7	d		-												
Urtica dioica (Große Brennessel)	7	h		-												

Erhebungsbogen

B

Projekt	Biotopkartierung Hamburg, Datenbestand aus FoxPro		Interne Nr.	52087	
			DK5 DK5-GK	7424	7426
Handlungsbedarf	Ja		DK5 - Name	Reitbrook	
Bearbeitung	MMH	Kopie	Biotop-Nr. alt	407	3
Räumliche Abbildung	Linie	Nein	Kartierung	15.08.1995	
Anzahl Abschnitte	28		Fläche / Länge [m²/m]	8166,024	
			Breite (lineare Abb.) [m]		

Pflanzenartenliste														Rote Liste			
Gruppe / Pflanzenart	MS	M	W	Vs	St	PA	Ph	Sz	VS	V	G	cf	§	HH	ND	SH	D
	Anzahl Rote Liste Arten																
	Anzahl Arten													6			

MS: Mengensystem; M: Mengenangabe, W: Bewertung der Art (FFH-Monitoring), Vs: Vegetationsschicht, St: Status, PA: Autor Phänologie; Ph: Phänologie, Sz: Soziabilität, VS: Vitalitätssystem; V: Vitalität, G: Geschlecht, cf: unsichere Bestimmung, §: Schutz nach BNatSchG, HH: Rote Liste Hamburg, Nds: Rote Liste Niedersachsen, SH: Rote Liste Schleswig-Holstein, D: Rote Liste Deutschland