

Erhebungsbogen

B

Projekt	Biotopkartierung Hamburg		Interne Nr.	52086	
			DK5 DK5-GK	7424	7426
Handlungsbedarf	Ja		DK5 - Name	Reitbrook	
Bearbeitung	SCÖ	Kopie	Biotop-Nr. alt	407	3
Räumliche Abbildung	Linie	Nein	Kartierung	14.09.2004	
Anzahl Abschnitte	32		Fläche / Länge [m²/m]	9399,94	
			Breite (lineare Abb.) [m]	3	

Gesetzlicher Schutz **kein gesetzl. Schutz** **kein gesetzlich geschütztes Biotop** **Schutz nur teilweise** **Nein**

Gesamtbewertung	4	Verarmt, entwicklungsfähig
– Alter	4	Biotop mittleren Alters, 10 bis 20 Jahre
– Belastungsgrad	3	Flächenhafte starke Belastung
– Ökolog. Funktion	6	Hohe Bedeutung in einem Biotopkomplex, für den lokalen Biotopverbund oder als Puffer
– Seltenheit	4	Verbr. Biototyp ohne biototypische Artenvielfalt, Ubiquisten

Bestandsbeschreibung

Stark verarmter Grabentyp. Es handelt sich um verarmte Schilfgräben inmitten von Äckern mit reduziertem Artenpotential. Zum Aufnahmezeitpunkt teils ohne teils mit Wasserführung. Das Schilfröhricht weist einen hohen Anteil von Stickstoffzeigern wie Brennessel und Wasserschwaden auf. Diese Gräben sind überwiegend sehr schmal und von der benachbarten Nutzung stark beeinträchtigt.

Vorkommen an Biototypen

1	TF	Typ	HF	F.Anteil
2	BTYP	Biototyp		- gesetzl. Grundl.
3	Zusatz	Zusatz zum Biototypen		
4	LRT	Lebensraumtyp		
1	1		Ja	100 %
2	FGR	Nährstoffreicher Graben mit Stillgewässercharakter (2000)		

Räumliche Lage

Lagebeschreibung	verteilt auf der DGK 7426				
Nachbarnutzung/en	Acker Grünland				
Rechtswert (X)	574034	Hochwert (Y)	5924223		
Bezirk	Bergedorf	Naturraum	Vier- und Marschlande (673.10)		
Stadtteil (OT-Nr.)	Reitbrook (609)	Gemarkung	Reitbrook (614)		
Digitaler Grünplan	<input type="checkbox"/> Hafengesamtgebiet	<input type="checkbox"/> Ramsargebiet	<input type="checkbox"/> EG-Vogelschutzgeb.	<input checked="" type="checkbox"/>	
Ausgleichsflächen	<input checked="" type="checkbox"/> Biosphärenreservat	<input type="checkbox"/> Nationalpark			
NSG / ND / LSG	LSG Kirchwerder [HH-2017 / Anteil: 1%], LSG Ochsenwerder [HH-2026 / Anteil: 3%], LSG Reitbrook [HH-2033 / Anteil: 7%], NSG Die Reit [HH-601 / Anteil: 9%]				
FFH-GEBIET	Die Reit [DE 2526-303 / Anteil: 1%]				
Wasserschutzgebiet					

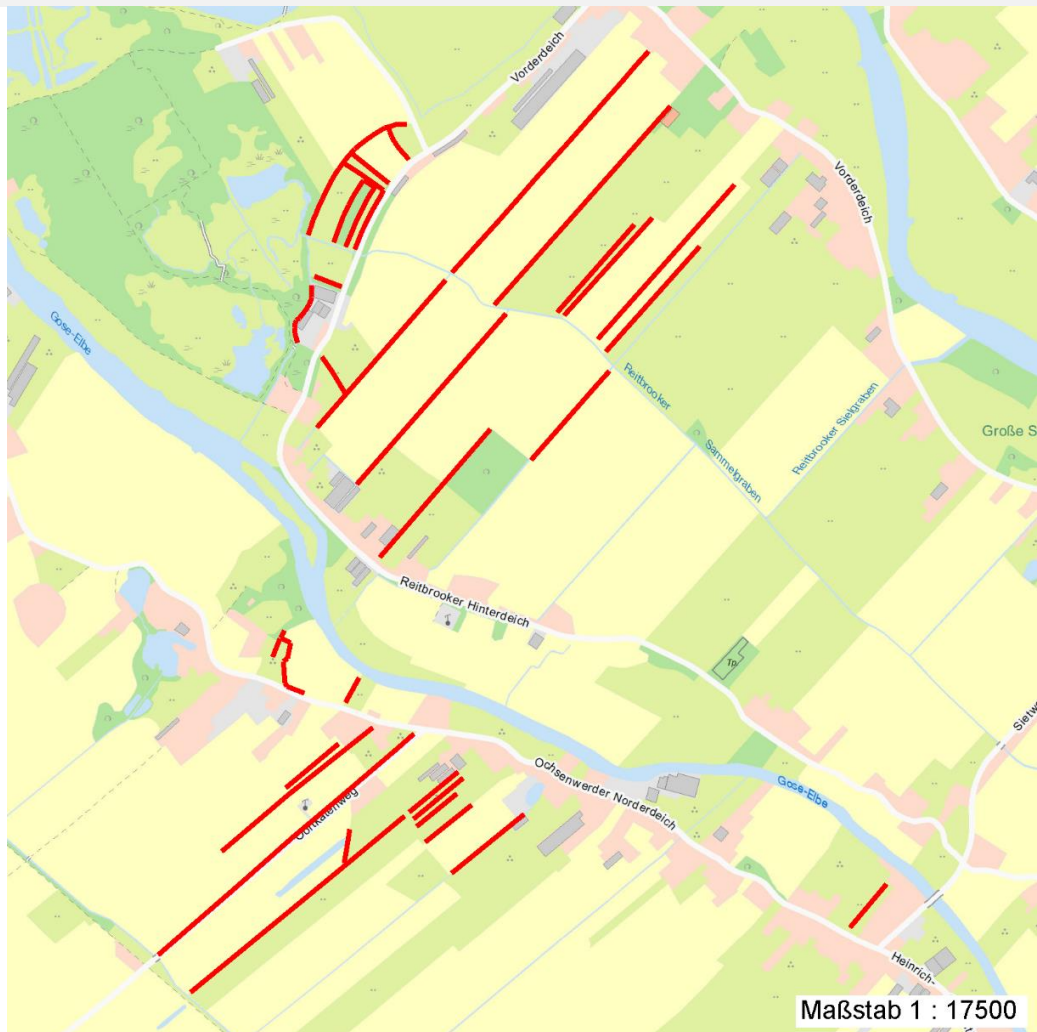
Erhebungsbogen

B

Projekt	Biotopkartierung Hamburg	Interne Nr.	52086
		DK5 DK5-GK	7424 7426
		DK5 - Name	Reitbrook
Handlungsbedarf	Ja	Biotop-Nr. alt	407 3
Bearbeitung	SCÖ	Kartierung	14.09.2004
Räumliche Abbildung	Linie	Fläche / Länge [m²/m]	9399,94
Anzahl Abschnitte	32	Breite (lineare Abb.) [m]	3

Räumliche Lage

Karte



Weitere Erhebungsbögen

Interne Nr.	Interne Nr. Zuordnung	DK5	Biotop-Nr.	Kartierung	Zuordnung	DK5 (GK)	Biotop-Nr. (alt)
52086	78980	7224	339	01.07.2012	N	7426	10271
52086	52087	7424	407	15.08.1995	K	7426	3
52086	78816	7424	430	26.08.2012	N	7426	76
52086	78817	7424	431	11.08.2012	N	7426	77
52086	78820	7424	434	01.07.2012	N	7426	80
52086	78978	7424	440	01.09.2012	N	7426	10269
52086	78979	7424	441	03.10.2012	N	7426	10270
52086	78981	7424	442	26.08.2012	N	7426	10272
52086	46250	7224	338	15.08.1995	/	7426	4
52086	52090	7424	408	15.08.1995	/	7426	5
52086	52089	7424	420	15.08.1995	/	7426	27
52086	52102	7424	423	15.08.1995	/	7426	48

Zuordnung: N = nachfolgende Kartierung, K = weitere Kartierungen (zeitlich vorher oder nachher)

Erhebungsbogen

B

Projekt	Biotopkartierung Hamburg		Interne Nr.	52086	
			DK5 DK5-GK	7424	7426
Handlungsbedarf	Ja		DK5 - Name	Reitbrook	
Bearbeitung	SCÖ	Kopie	Biotop-Nr. alt	407	3
Räumliche Abbildung	Linie	Nein	Kartierung	14.09.2004	
Anzahl Abschnitte	32		Fläche / Länge [m²/m]	9399,94	
			Breite (lineare Abb.) [m]	3	

Foto

Interne Nr.	Index	Dateiname	Aufnahmerichtung
10815	0	7424_407_140904_1.JPG	

Weitere Angaben

Merkmal	Wert
Auswertung	
Gefährdung / Einflüsse	Böschungsmahd Nutzung bis an die Böschungsoberkante Eutrophierung
Wertgesichtspunkte	Entwicklungspotenzial artenarme Ausprägung Bedeutung für den Biotopverbund Ufervegetation
Ziele der Entwicklung Maßnahmen	Erhaltung Randstreifen einrichten extensive Gewässerunterhaltung

Foto

Fotodatei	7424_407_140904_1.JPG	Fotodatei
Bildbeschreibung		Bildbeschreibung
Aufnahmerichtung		Aufnahmerichtung



Erhebungsbogen

B

Projekt	Biotopkartierung Hamburg	Interne Nr.	52086
		DK5 DK5-GK	7424 7426
Handlungsbedarf	Ja	DK5 - Name	Reitbrook
Bearbeitung	SCÖ	Biotop-Nr. alt	407 3
Räumliche Abbildung	Linie	Kartierung	14.09.2004
Anzahl Abschnitte	32	Fläche / Länge [m²/m]	9399,94
		Breite (lineare Abb.) [m]	3

Teilflächenbeschreibung

Teilflächentyp		Teilflächen-Nr.	1
Biotoptyp	Nährstoffreicher Graben mit Stillgewässercharakter (2000)	Biotoptyp	FGR
- Zusatz		- gesetzl. Grundl.	
FFH-LRT		FFH-LRT	
Beschreibung		Entw.potential LRT	
Standort: Graben		Hauptfläche	Ja
		Flächenanteil	100 %
		FFH-Unters.Fläche	Nein
		Saatgutfläche	Nein

Weitere Angaben

Merkmal	Wert
Boden	
Feuchte	7 - feucht
Stickstoffgehalt	7 - stickstoffreich
Gewässer	
Böschungshöhe	0.80 m
Gewässertiefe	0.40 m
Breite	3.00 m
Wasserführung	e - episodisch austrocknend
Strömung	k - keine Strömung
Trübung	w - schwache Trübung
Standort, Relief	
Relief	steile Böschungen
Böschungsneigung	steil - 1:1 bis 1:2
Belichtung	7 - halbsonnig
Veg. - Deckg./Ant.	
Gesamt	70 %
1. Krautschicht	70 %
Veg. - Höhe	
Gesamt, durchschn.	2.00 m

Zeigerwerte der Pflanzenartenliste (Auswertung)

Standort	Belichtung	halbsonnig	7
Boden	Feuchte	sehr naß	8,8
	Stickstoff (N)	stickstoffreich	7
	Reaktion	neutral	7
Vegetation	Mahdverträglichkeit	schnittempfindlich bis mäßig schnittverträglich	4,5
Zeigerwerte	Futterwert	geringwertiges Futter	3,4
	Wechselfeuchteanzeiger		2
	Giftpflanzen		0
	Überschw.anzeiger		0

Erhebungsbogen

B

Projekt	Biotopkartierung Hamburg		Interne Nr.	52086	
			DK5 DK5-GK	7424	7426
Handlungsbedarf	Ja		DK5 - Name	Reitbrook	
Bearbeitung	SCÖ	Kopie	Biotop-Nr. alt	407	3
Räumliche Abbildung	Linie	Nein	Kartierung	14.09.2004	
Anzahl Abschnitte	32		Fläche / Länge [m²/m]	9399,94	
			Breite (lineare Abb.) [m]	3	

Pflanzenartenliste														Rote Liste				
Gruppe / Pflanzenart	MS	M	W	Vs	St	PA	Ph	Sz	VS	V	G	cf	§	HH	ND	SH	D	
Tracheobionta (Gefäßpflanzen)																		
Dactylis glomerata (Wiesen-Knäuelgras)	7	z		K1														
Elymus repens (Gewöhnliche Quecke)	7	z		K1														
Glyceria maxima (Wasser-Schwaden)	7	w		K1														
Lemna minor (Kleine Wasserlinse)	7	z		-														
Phalaris arundinacea (Rohr-Glanzgras)	7	z		K1														
Phragmites australis (Schilf)	7	h		K1														
Urtica dioica (Große Brennessel)	7	z		K1														
Anzahl Rote Liste Arten																		
Anzahl Arten														7				

MS: Mengensystem; M: Mengenangabe, W: Bewertung der Art (FFH-Monitoring), Vs: Vegetationsschicht, St: Status, PA: Autor Phänologie; Ph: Phänologie, Sz: Soziabilität, VS: Vitalitätssystem; V: Vitalität, G: Geschlecht, cf: unsichere Bestimmung, §: Schutz nach BNatSchG, HH: Rote Liste Hamburg, Nds: Rote Liste Niedersachsen, SH: Rote Liste Schleswig-Holstein, D: Rote Liste Deutschland