

# Erhebungsbogen

**B**

<b>Projekt</b>	Biotopkartierung Hamburg	<b>Interne Nr.</b>	52124
		<b>DK5   DK5-GK</b>	<b>7424</b> 7424
<b>Handlungsbedarf</b>	Nein	<b>DK5 - Name</b>	Reitbrook
<b>Bearbeitung</b>	PRO <b>Kopie</b> Ja	<b>Biotop-Nr.   alt</b>	<b>403</b> 81
<b>Räumliche Abbildung</b>	Linie	<b>Kartierung</b>	27.09.2005
<b>Anzahl Abschnitte</b>	3	<b>Fläche / Länge [m<sup>2</sup>/m]</b>	190,442
		<b>Breite (lineare Abb.) [m]</b>	6

**Gesetzlicher Schutz** § 14 (2) 2.1 Feldhecken **Schutz nur teilweise** Ja

<b>Gesamtbewertung</b>	5	Noch wertvoll, gut entwicklungsfähig
– <b>Alter</b>	5	Biotop mittleren Alters, 20 bis 50 Jahre
– <b>Belastungsgrad</b>	3	Flächenhafte starke Belastung
– <b>Ökolog. Funktion</b>	7	Sehr hohe Bedeutung in einem Biotopkomplex, für den lokalen Biotopverbund oder als Puffer
– <b>Seltenheit</b>	6	Seltener Biotoptyp, ohne seltene oder bedrohte Pflges., ungesättigtes Artenspektrum, reliktsche RL-Arten

## Bestandsbeschreibung

entspricht noch Kartierung von 2004.  
~~~~

Feldhecken in teilweise brachgefallenem Grünland, an trockengefallenem Graben. Letzterer wird mit pflanzlichen Abfällen verfüllt, zum Kartierzeitpunkt waren es Zwiebeln. Die Heckengehölze sind bis etwa 18m hoch, hauptsächlich vertreten sind Silber-Weide, Erle, Weißdorn, Esche und Holunder.

## Vorkommen an Biotoptypen

| 1 | TF     | Typ                                             | HF | F.Anteil           |
|---|--------|-------------------------------------------------|----|--------------------|
| 2 | BTYP   | Biotoptyp                                       |    | - gesetzl. Grundl. |
| 3 | Zusatz | Zusatz zum Biotoptypen                          |    |                    |
| 4 | LRT    | Lebensraumtyp                                   |    |                    |
| 1 | 1      |                                                 | Ja | 100 %              |
| 2 | HHM    | Strauch-Baumhecke (2000)                        |    |                    |
| 3 | *      | Bedeutung als Lebensraum gefährdeter Arten (*)  |    |                    |
| 1 | 2      |                                                 |    | 0 %                |
| 2 | FGV    | Stark verlandeter, austrocknender Graben (2000) |    |                    |

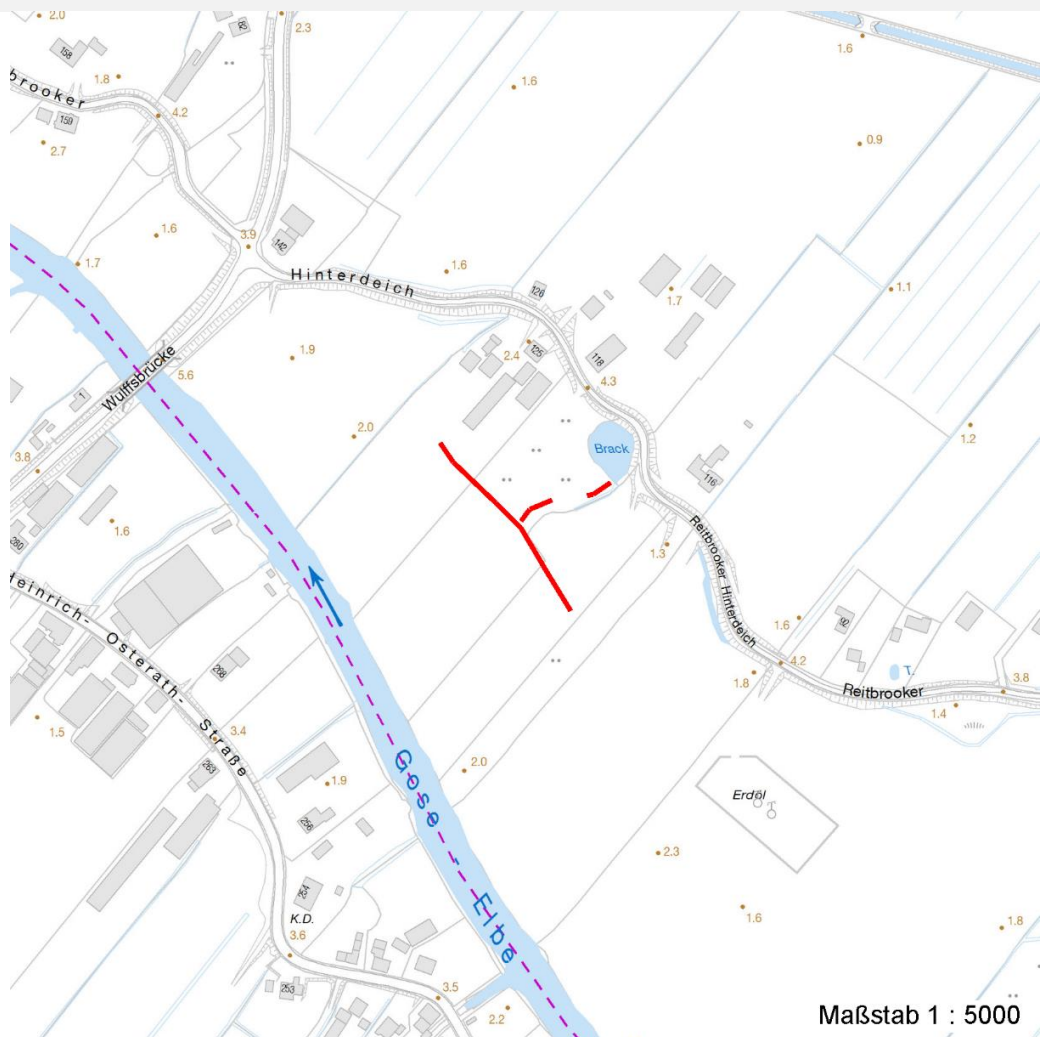
## Räumliche Lage

|                           |                                                    |                           |                                                    |
|---------------------------|----------------------------------------------------|---------------------------|----------------------------------------------------|
| <b>Lagebeschreibung</b>   | südl Reitbrooker Hinterdeich                       | <b>Hochwert (Y)</b>       | 5923991                                            |
| <b>Nachbarnutzung/en</b>  | Grünland                                           | <b>Naturraum</b>          | Vier- und Marschlande (673.10)                     |
| <b>Rechtswert (X)</b>     | 575820                                             | <b>Gemarkung</b>          | Reitbrook (614)                                    |
| <b>Bezirk</b>             | Bergedorf                                          | <b>Ramsargebiet</b>       | <input type="checkbox"/> <b>EG-Vogelschutzgeb.</b> |
| <b>Stadtteil (OT-Nr.)</b> | Reitbrook (609)                                    | <b>Biosphärenreservat</b> | <input type="checkbox"/> <b>Nationalpark</b>       |
| <b>Digitaler Grünplan</b> | <input type="checkbox"/> <b>Hafengesamtgebiet</b>  |                           |                                                    |
| <b>Ausgleichsflächen</b>  | <input type="checkbox"/> <b>Biosphärenreservat</b> |                           |                                                    |
| <b>NSG / ND / LSG</b>     | LSG Reitbrook [ HH-2033 / Anteil: 100% ]           |                           |                                                    |
| <b>FFH-GEBIET</b>         |                                                    |                           |                                                    |
| <b>Wasserschutzgebiet</b> |                                                    |                           |                                                    |

|                            |                          |                                         |             |      |
|----------------------------|--------------------------|-----------------------------------------|-------------|------|
| <b>Projekt</b>             | Biotopkartierung Hamburg | <b>Interne Nr.</b>                      | 52124       |      |
|                            |                          | <b>DK5   DK5-GK</b>                     | <b>7424</b> | 7424 |
| <b>Handlungsbedarf</b>     | Nein                     | <b>DK5 - Name</b>                       | Reitbrook   |      |
| <b>Bearbeitung</b>         | PRO                      | <b>Biotop-Nr.   alt</b>                 | <b>403</b>  | 81   |
| <b>Räumliche Abbildung</b> | Linie                    | <b>Kartierung</b>                       | 27.09.2005  |      |
| <b>Anzahl Abschnitte</b>   | 3                        | <b>Fläche / Länge [m<sup>2</sup>/m]</b> | 190,442     |      |
|                            |                          | <b>Breite (lineare Abb.) [m]</b>        | 6           |      |

## Räumliche Lage

### Karte



## Weitere Erhebungsbögen

| Interne Nr. | Interne Nr. Zuordnung | DK5  | Biotop-Nr. | Kartierung | Zuordnung | DK5 (GK) | Biotop-Nr. (alt) |
|-------------|-----------------------|------|------------|------------|-----------|----------|------------------|
| 52124       | 52123                 | 7424 | 403        | 26.06.2004 | K         | 7424     | 81               |
| 52124       | 78586                 | 7424 | 403        | 27.06.2012 | N         | 7424     | 81               |
| 52124       | 78586                 | 7424 | 403        | 27.06.2012 | K         | 7424     | 81               |
| 52124       | 58195                 | 7622 | 69         | 01.09.1997 | <         | 7624     | 10012            |

Zuordnung: N = nachfolgende Kartierung, K = weitere Kartierungen (zeitlich vorher oder nachher)

## Foto

| Interne Nr. | Index | Dateiname             | Aufnahmerichtung |
|-------------|-------|-----------------------|------------------|
| 2392        | 0     | 7424_403_270905_1.JPG | SW               |

# Erhebungsbogen

**B**

|                            |                          |                                         |             |      |
|----------------------------|--------------------------|-----------------------------------------|-------------|------|
| <b>Projekt</b>             | Biotopkartierung Hamburg | <b>Interne Nr.</b>                      | 52124       |      |
|                            |                          | <b>DK5   DK5-GK</b>                     | <b>7424</b> | 7424 |
| <b>Handlungsbedarf</b>     | Nein                     | <b>DK5 - Name</b>                       | Reitbrook   |      |
| <b>Bearbeitung</b>         | PRO                      | <b>Biotop-Nr.   alt</b>                 | <b>403</b>  | 81   |
| <b>Räumliche Abbildung</b> | Linie                    | <b>Kartierung</b>                       | 27.09.2005  |      |
| <b>Anzahl Abschnitte</b>   | 3                        | <b>Fläche / Länge [m<sup>2</sup>/m]</b> | 190,442     |      |
|                            |                          | <b>Breite (lineare Abb.) [m]</b>        | 6           |      |

## Weitere Angaben

| Merkmal                          | Wert                                                                                                                                                                                                       |
|----------------------------------|------------------------------------------------------------------------------------------------------------------------------------------------------------------------------------------------------------|
| <b>Auswertung</b>                |                                                                                                                                                                                                            |
| Gefährdung / Einflüsse           | Entwässerung<br>Eintrag landwirtschaftlicher Abfälle<br>Eutrophierung                                                                                                                                      |
| Wertgesichtspunkte               | Bedeutung für das Landschaftsbild<br>Bedeutung für den Biotopverbund<br>Bestandteil der historischen Kulturlandschaft<br>Starke Beeinträchtigung durch die aktuelle Nutzung<br>Vorkommen seltener Pflanzen |
| zoologisch bedeutsame Strukturen | Artenarm<br>Dichte spontane Gebüsche<br>Komposthaufen<br>Nasse Mulden                                                                                                                                      |
| Bedeutung für Tiergruppe         | Heckenbrütende Vögel<br>Insekten, allgemein<br>Kleinsäuger                                                                                                                                                 |
| Maßnahmen                        | Spinnen<br>Beseitigung von Müll / Gartenabfällen - 1.11<br>Umstellung auf ordnungsgemäße Abfallentsorgung des anliegenden Betriebs,<br>geregelte Kompostierung                                             |

## Foto

|                         |                                                              |                         |  |
|-------------------------|--------------------------------------------------------------|-------------------------|--|
| <b>Fotodatei</b>        | 7424_403_270905_1.JPG                                        | <b>Fotodatei</b>        |  |
| <b>Bildbeschreibung</b> | Vom Hinterdeich aus gesehen - nachgeholtes Foto von Jan. 05. | <b>Bildbeschreibung</b> |  |
| <b>Aufnahmerichtung</b> | SW                                                           | <b>Aufnahmerichtung</b> |  |



# Erhebungsbogen

**B**

|                            |                          |                                         |                  |
|----------------------------|--------------------------|-----------------------------------------|------------------|
| <b>Projekt</b>             | Biotopkartierung Hamburg | <b>Interne Nr.</b>                      | 52124            |
|                            |                          | <b>DK5   DK5-GK</b>                     | <b>7424</b> 7424 |
| <b>Handlungsbedarf</b>     | Nein                     | <b>DK5 - Name</b>                       | Reitbrook        |
| <b>Bearbeitung</b>         | PRO                      | <b>Biotop-Nr.   alt</b>                 | <b>403</b> 81    |
| <b>Räumliche Abbildung</b> | Linie                    | <b>Kartierung</b>                       | 27.09.2005       |
| <b>Anzahl Abschnitte</b>   | 3                        | <b>Fläche / Länge [m<sup>2</sup>/m]</b> | 190,442          |
|                            |                          | <b>Breite (lineare Abb.) [m]</b>        | 6                |

## Teilflächenbeschreibung

|                       |                                                                                              |                           |       |
|-----------------------|----------------------------------------------------------------------------------------------|---------------------------|-------|
| <b>Teilflächentyp</b> |                                                                                              | <b>Teilflächen-Nr.</b>    | 1     |
| <b>Biototyp</b>       | Strauch-Baumhecke (2000)                                                                     | <b>Biototyp</b>           | HHM   |
| <b>- Zusatz</b>       | Bedeutung als Lebensraum gefährdeter Arten (*)                                               | <b>- gesetzl. Grundl.</b> |       |
| <b>FFH-LRT</b>        |                                                                                              | <b>FFH-LRT</b>            |       |
| <b>Beschreibung</b>   | Standort: am Rand eines ausgetrockneten Grabens, Nährstoffeintrag durch landwirtsch. Abfälle | <b>Entw.potential LRT</b> |       |
|                       |                                                                                              | <b>Hauptfläche</b>        | Ja    |
|                       |                                                                                              | <b>Flächenanteil</b>      | 100 % |
|                       |                                                                                              | <b>FFH-Unters.Fläche</b>  | Nein  |
|                       |                                                                                              | <b>Saatgutfläche</b>      | Nein  |

## Weitere Angaben

| Merkmal                 | Wert             |
|-------------------------|------------------|
| <b>Standort, Relief</b> |                  |
| Zusätze - Btyp          | vg - Ufergehölze |

## Zeigerwerte der Pflanzenartenliste (Auswertung)

|                    |                               |                                                 |     |
|--------------------|-------------------------------|-------------------------------------------------|-----|
| <b>Standort</b>    | <b>Belichtung</b>             | halbsonnig bis halbschattig                     | 6,2 |
| <b>Boden</b>       | <b>Feuchte</b>                | mäßig feucht und wechselfeucht                  | 6   |
|                    | <b>Stickstoff (N)</b>         | stickstoffreich                                 | 6,7 |
|                    | <b>Reaktion</b>               | neutral                                         | 7,3 |
| <b>Vegetation</b>  | <b>Mahdverträglichkeit</b>    | schnittempfindlich bis mäßig schnittverträglich | 4   |
| <b>Zeigerwerte</b> | <b>Futterwert</b>             | geringwertiges Futter                           | 3,2 |
|                    | <b>Wechselfeuchteanzeiger</b> |                                                 | 0   |
|                    | <b>Giftpflanzen</b>           |                                                 | 0   |
|                    | <b>Überschw.anzeiger</b>      |                                                 | 2   |

## Pflanzenartenliste

| Gruppe / Pflanzenart                           | MS | M | W | Vs | St | PA | Ph | Sz | VS | V | G | cf | § | Rote Liste |    |    |   |
|------------------------------------------------|----|---|---|----|----|----|----|----|----|---|---|----|---|------------|----|----|---|
|                                                |    |   |   |    |    |    |    |    |    |   |   |    |   | HH         | ND | SH | D |
| <b>Tracheobionta (Gefäßpflanzen)</b>           |    |   |   |    |    |    |    |    |    |   |   |    |   |            |    |    |   |
| Allium cepa (Zwiebel)                          | 7  | l |   | -  |    |    |    |    |    |   |   |    |   |            |    |    |   |
| Allium scorodoprasum (Schlangen-Lauch)         | 7  | w |   | -  |    |    |    |    |    |   |   |    |   | 3          | 3  | 3  |   |
| Alnus glutinosa (Schwarz-Erle)                 | 7  | X |   | -  |    |    |    |    |    |   |   |    |   |            |    |    |   |
| Arrhenatherum elatius (Glatthafer)             | 7  | X |   | -  |    |    |    |    |    |   |   |    |   |            |    |    |   |
| Crataegus monogyna (Eingrifflicher Weißdorn)   | 7  | X |   | -  |    |    |    |    |    |   |   |    |   |            |    |    |   |
| Crataegus spec. (Weißdorn)                     | 7  | X |   | -  |    |    |    |    |    |   |   |    |   |            |    |    |   |
| Dactylis glomerata (Wiesen-Knäuelgras)         | 7  | X |   | -  |    |    |    |    |    |   |   |    |   |            |    |    |   |
| Fallopia x bohemica (Bastard-Staudenknöterich) | 7  | l |   | -  |    |    |    |    |    |   |   |    |   |            |    | D  |   |
| Fraxinus excelsior (Gewöhnliche Esche)         | 7  | X |   | -  |    |    |    |    |    |   |   |    |   |            |    |    |   |
| Glechoma hederacea (Gundermann)                | 7  | X |   | -  |    |    |    |    |    |   |   |    |   |            |    |    |   |
| Rosa spec. (Rose)                              | 7  | X |   | -  |    |    |    |    |    |   |   |    |   |            |    |    |   |
| Salix alba (Silber-Weide)                      | 7  | X |   | -  |    |    |    |    |    |   |   |    |   |            |    |    |   |
| Sambucus nigra (Schwarzer Holunder)            | 7  | X |   | -  |    |    |    |    |    |   |   |    |   |            |    |    |   |
| Urtica dioica (Große Brennessel)               | 7  | X |   | -  |    |    |    |    |    |   |   |    |   |            |    |    |   |

# Erhebungsbogen

**B**

|                            |                          |                                         |                  |
|----------------------------|--------------------------|-----------------------------------------|------------------|
| <b>Projekt</b>             | Biotopkartierung Hamburg | <b>Interne Nr.</b>                      | 52124            |
|                            |                          | <b>DK5   DK5-GK</b>                     | <b>7424</b> 7424 |
| <b>Handlungsbedarf</b>     | Nein                     | <b>DK5 - Name</b>                       | Reitbrook        |
| <b>Bearbeitung</b>         | PRO                      | <b>Biotop-Nr.   alt</b>                 | <b>403</b> 81    |
| <b>Räumliche Abbildung</b> | Linie                    | <b>Kartierung</b>                       | 27.09.2005       |
| <b>Anzahl Abschnitte</b>   | 3                        | <b>Fläche / Länge [m<sup>2</sup>/m]</b> | 190,442          |
|                            |                          | <b>Breite (lineare Abb.) [m]</b>        | 6                |

## Pflanzenartenliste

| Gruppe / Pflanzenart           | MS | M | W | Vs | St | PA | Ph | Sz | VS | V | G | cf | § | Rote Liste |    |    |   |
|--------------------------------|----|---|---|----|----|----|----|----|----|---|---|----|---|------------|----|----|---|
|                                |    |   |   |    |    |    |    |    |    |   |   |    |   | HH         | ND | SH | D |
| <b>Anzahl Rote Liste Arten</b> |    |   |   |    |    |    |    |    |    |   |   |    |   | 1          | 1  | 2  |   |
| <b>Anzahl Arten</b>            |    |   |   |    |    |    |    |    |    |   |   |    |   | 14         |    |    |   |

MS: Mengensystem; M: Mengenangabe, W: Bewertung der Art (FFH-Monitoring), Vs: Vegetationsschicht, St: Status, PA: Autor Phänologie; Ph: Phänologie, Sz: Soziabilität, VS: Vitalitätssystem; V: Vitalität, G: Geschlecht, cf: unsichere Bestimmung, §: Schutz nach BNatSchG, HH: Rote Liste Hamburg, Nds: Rote Liste Niedersachsen, SH: Rote Liste Schleswig-Holstein, D: Rote Liste Deutschland

## Teilflächenbeschreibung

|                       |                                                 |                           |      |
|-----------------------|-------------------------------------------------|---------------------------|------|
| <b>Teilflächentyp</b> |                                                 | <b>Teilflächen-Nr.</b>    | 2    |
| <b>Biotoptyp</b>      | Stark verlandeter, austrocknender Graben (2000) | <b>Biotoptyp</b>          | FGV  |
| - <b>Zusatz</b>       |                                                 | - <b>gesetzl. Grundl.</b> |      |
| <b>FFH-LRT</b>        |                                                 | <b>FFH-LRT</b>            |      |
| <b>Beschreibung</b>   |                                                 | <b>Entw.potential LRT</b> |      |
|                       |                                                 | <b>Hauptfläche</b>        |      |
|                       |                                                 | <b>Flächenanteil</b>      | 0 %  |
|                       |                                                 | <b>FFH-Unters.Fläche</b>  | Nein |
|                       |                                                 | <b>Saatgutfläche</b>      | Nein |