

Erhebungsbogen

B

Projekt	Biotopkartierung Hamburg	Interne Nr.	78586
		DK5 DK5-GK	7424 7424
Handlungsbedarf	Nein	DK5 - Name	Reitbrook
Bearbeitung	BÜR	Biotop-Nr. alt	403 81
Räumliche Abbildung	Linie	Kartierung	27.06.2012
Anzahl Abschnitte	3	Fläche / Länge [m²/m]	190,442
		Breite (lineare Abb.) [m]	6

Gesetzlicher Schutz § 14 (2) 2.1 Feldhecken **Schutz nur teilweise** Ja

Gesamtbewertung 5 Noch wertvoll, gut entwicklungsfähig

- Alter
- Belastungsgrad
- Ökolog. Funktion
- Seltenheit

Bestandsbeschreibung

entspricht noch Kartierung von 2004.

~~~~

Feldhecken in teilweise brachgefallenem Grünland, an trockengefallenem Graben. Letzterer wird mit pflanzlichen Abfällen verfüllt, zum Kartierzeitpunkt waren es Zwiebeln. Die Heckengehölze sind bis etwa 18m hoch, hauptsächlich vertreten sind Silber-Weide, Erle, Weißdorn, Esche und Holunder.

## Vorkommen an Biotoptypen

| 1 | TF     | Typ                                             | HF | F.Anteil           |
|---|--------|-------------------------------------------------|----|--------------------|
| 2 | BTYP   | Biotoptyp                                       |    | - gesetzl. Grundl. |
| 3 | Zusatz | Zusatz zum Biotoptypen                          |    |                    |
| 4 | LRT    | Lebensraumtyp                                   |    |                    |
| 1 | 1      |                                                 | Ja | 100 %              |
| 2 | HHM    | Strauch-Baumhecke (2000)                        |    |                    |
| 1 | 2      |                                                 |    | 0 %                |
| 2 | FGV    | Stark verlandeter, austrocknender Graben (2000) |    |                    |
| 3 | XXX    | keine Angabe (XXX)                              |    |                    |

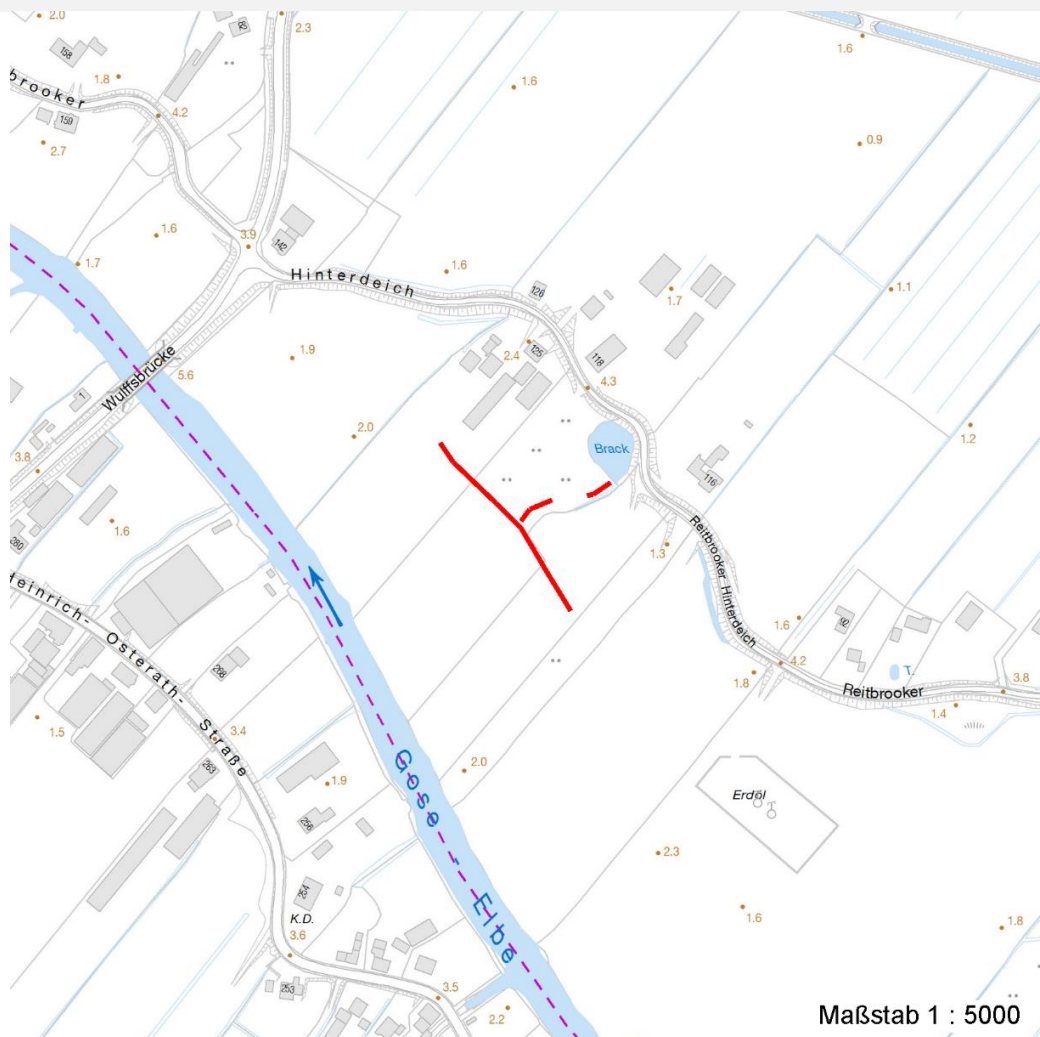
## Räumliche Lage

|                           |                                                                             |                     |                                                                             |
|---------------------------|-----------------------------------------------------------------------------|---------------------|-----------------------------------------------------------------------------|
| <b>Lagebeschreibung</b>   | südl Reitbrooker Hinterdeich                                                | <b>Hochwert (Y)</b> | 5923991                                                                     |
| <b>Nachbarnutzung/en</b>  | Grünland                                                                    | <b>Naturraum</b>    | Vier- und Marschlande (673.10)                                              |
| <b>Rechtswert (X)</b>     | 575820                                                                      | <b>Gemarkung</b>    | Reitbrook (614)                                                             |
| <b>Bezirk</b>             | Bergedorf                                                                   | <b>Ramsargebiet</b> | <input type="checkbox"/> <b>EG-Vogelschutzgeb.</b> <input type="checkbox"/> |
| <b>Stadtteil (OT-Nr.)</b> | Reitbrook (609)                                                             | <b>Nationalpark</b> | <input type="checkbox"/>                                                    |
| <b>Digitaler Grünplan</b> | <input type="checkbox"/> <b>Hafengesamtgebiet</b> <input type="checkbox"/>  |                     |                                                                             |
| <b>Ausgleichsflächen</b>  | <input type="checkbox"/> <b>Biosphärenreservat</b> <input type="checkbox"/> |                     |                                                                             |
| <b>NSG / ND / LSG</b>     | LSG Reitbrook [ HH-2033 / Anteil: 100% ]                                    |                     |                                                                             |
| <b>FFH-GEBIET</b>         |                                                                             |                     |                                                                             |
| <b>Wasserschutzgebiet</b> |                                                                             |                     |                                                                             |

|                            |                          |              |                                         |                         |               |
|----------------------------|--------------------------|--------------|-----------------------------------------|-------------------------|---------------|
| <b>Projekt</b>             | Biotopkartierung Hamburg |              | <b>Interne Nr.</b>                      | 78586                   |               |
|                            |                          |              | <b>DK5   DK5-GK</b>                     | <b>7424</b>             | 7424          |
| <b>Handlungsbedarf</b>     | Nein                     |              | <b>DK5 - Name</b>                       | Reitbrook               |               |
| <b>Bearbeitung</b>         | BÜR                      | <b>Kopie</b> | Nein                                    | <b>Biotop-Nr.   alt</b> | <b>403</b> 81 |
| <b>Räumliche Abbildung</b> | Linie                    |              | <b>Kartierung</b>                       | 27.06.2012              |               |
| <b>Anzahl Abschnitte</b>   | 3                        |              | <b>Fläche / Länge [m<sup>2</sup>/m]</b> | 190,442                 |               |
|                            |                          |              | <b>Breite (lineare Abb.) [m]</b>        | 6                       |               |

## Räumliche Lage

### Karte



Maßstab 1 : 5000

## Weitere Erhebungsbögen

| Interne Nr. | Interne Nr. Zuordnung | DK5  | Biotop-Nr. | Kartierung | Zuordnung | DK5 (GK) | Biotop-Nr. (alt) |
|-------------|-----------------------|------|------------|------------|-----------|----------|------------------|
| 78586       | 52123                 | 7424 | 403        | 26.06.2004 | K         | 7424     | 81               |
| 78586       | 52124                 | 7424 | 403        | 27.09.2005 | K         | 7424     | 81               |
| 78586       | 52123                 | 7424 | 403        | 26.06.2004 | =         | 7424     | 81               |
| 78586       | 52124                 | 7424 | 403        | 27.09.2005 | =         | 7424     | 81               |

Zuordnung: N = nachfolgende Kartierung, K = weitere Kartierungen (zeitlich vorher oder nachher)

## Weitere Angaben

| Merkmal      | Wert   |
|--------------|--------|
| <b>Größe</b> |        |
| Breite       | 6.00 m |

# Erhebungsbogen

**B**

|                            |                          |                                         |                  |
|----------------------------|--------------------------|-----------------------------------------|------------------|
| <b>Projekt</b>             | Biotopkartierung Hamburg | <b>Interne Nr.</b>                      | 78586            |
|                            |                          | <b>DK5   DK5-GK</b>                     | <b>7424</b> 7424 |
| <b>Handlungsbedarf</b>     | Nein                     | <b>DK5 - Name</b>                       | Reitbrook        |
| <b>Bearbeitung</b>         | BÜR                      | <b>Biotop-Nr.   alt</b>                 | <b>403</b> 81    |
| <b>Räumliche Abbildung</b> | Linie                    | <b>Kartierung</b>                       | 27.06.2012       |
| <b>Anzahl Abschnitte</b>   | 3                        | <b>Fläche / Länge [m<sup>2</sup>/m]</b> | 190,442          |
|                            |                          | <b>Breite (lineare Abb.) [m]</b>        | 6                |

## Teilflächenbeschreibung

|                       |                                                                                              |                           |       |
|-----------------------|----------------------------------------------------------------------------------------------|---------------------------|-------|
| <b>Teilflächentyp</b> |                                                                                              | <b>Teilflächen-Nr.</b>    | 1     |
| <b>Biotoptyp</b>      | Strauch-Baumhecke (2000)                                                                     | <b>Biotoptyp</b>          | HHM   |
| - Zusatz              |                                                                                              | - gesetzl. Grundl.        |       |
| <b>FFH-LRT</b>        |                                                                                              | <b>FFH-LRT</b>            |       |
| <b>Beschreibung</b>   | Standort: am Rand eines ausgetrockneten Grabens, Nährstoffeintrag durch landwirtsch. Abfälle | <b>Entw.potential LRT</b> |       |
|                       |                                                                                              | <b>Hauptfläche</b>        | Ja    |
|                       |                                                                                              | <b>Flächenanteil</b>      | 100 % |
|                       |                                                                                              | <b>FFH-Unters.Fläche</b>  | Nein  |
|                       |                                                                                              | <b>Saatgutfläche</b>      | Nein  |

## Weitere Angaben

| Merkmal                 | Wert                                        |
|-------------------------|---------------------------------------------|
| <b>Auswertung</b>       |                                             |
| Gefährdung / Einflüsse  | Japan-Knöterich breitet sich erheblich aus! |
| <b>Standort, Relief</b> |                                             |
| Zusätze - Btyp          | vg - Ufergehölze                            |

## Zeigerwerte der Pflanzenartenliste (Auswertung)

|                    |                               |                                                 |     |
|--------------------|-------------------------------|-------------------------------------------------|-----|
| <b>Standort</b>    | <b>Belichtung</b>             | halbsonnig bis halbschattig                     | 6,2 |
| <b>Boden</b>       | <b>Feuchte</b>                | mäßig feucht und wechselfeucht                  | 6   |
|                    | <b>Stickstoff (N)</b>         | stickstoffreich                                 | 6,7 |
|                    | <b>Reaktion</b>               | neutral                                         | 7,3 |
| <b>Vegetation</b>  | <b>Mahdverträglichkeit</b>    | schnittempfindlich bis mäßig schnittverträglich | 4   |
| <b>Zeigerwerte</b> | <b>Futterwert</b>             | geringwertiges Futter                           | 3,2 |
|                    | <b>Wechselfeuchteanzeiger</b> |                                                 | 0   |
|                    | <b>Giftpflanzen</b>           |                                                 | 0   |
|                    | <b>Überschw.anzeiger</b>      |                                                 | 2   |

## Pflanzenartenliste

| Gruppe / Pflanzenart                           | MS | M | W | Vs | St | PA | Ph | Sz | VS | V | G | cf | § | Rote Liste |    |    |   |  |
|------------------------------------------------|----|---|---|----|----|----|----|----|----|---|---|----|---|------------|----|----|---|--|
|                                                |    |   |   |    |    |    |    |    |    |   |   |    |   | HH         | ND | SH | D |  |
| <b>Tracheobionta (Gefäßpflanzen)</b>           |    |   |   |    |    |    |    |    |    |   |   |    |   |            |    |    |   |  |
| Allium cepa (Zwiebel)                          | 7  | l |   | -  |    |    |    |    |    |   |   |    |   |            |    |    |   |  |
| Allium scorodoprasum (Schlangen-Lauch)         | 7  | w |   | -  |    |    |    |    |    |   |   |    |   | 3          | 3  | 3  |   |  |
| Alnus glutinosa (Schwarz-Erle)                 | 7  | X |   | -  |    |    |    |    |    |   |   |    |   |            |    |    |   |  |
| Arrhenatherum elatius (Glatthafer)             | 7  | X |   | -  |    |    |    |    |    |   |   |    |   |            |    |    |   |  |
| Crataegus monogyna (Eingrifflicher Weißdorn)   | 7  | X |   | -  |    |    |    |    |    |   |   |    |   |            |    |    |   |  |
| Crataegus spec. (Weißdorn)                     | 7  | X |   | -  |    |    |    |    |    |   |   |    |   |            |    |    |   |  |
| Dactylis glomerata (Wiesen-Knäuelgras)         | 7  | X |   | -  |    |    |    |    |    |   |   |    |   |            |    |    |   |  |
| Fallopia x bohemica (Bastard-Staudenknöterich) | 7  | l |   | -  |    |    |    |    |    |   |   |    |   |            |    | D  |   |  |
| Fraxinus excelsior (Gewöhnliche Esche)         | 7  | X |   | -  |    |    |    |    |    |   |   |    |   |            |    |    |   |  |
| Glechoma hederacea (Gundermann)                | 7  | X |   | -  |    |    |    |    |    |   |   |    |   |            |    |    |   |  |
| Rosa spec. (Rose)                              | 7  | X |   | -  |    |    |    |    |    |   |   |    |   |            |    |    |   |  |
| Salix alba (Silber-Weide)                      | 7  | X |   | -  |    |    |    |    |    |   |   |    |   |            |    |    |   |  |
| Sambucus nigra (Schwarzer Holunder)            | 7  | X |   | -  |    |    |    |    |    |   |   |    |   |            |    |    |   |  |

# Erhebungsbogen

**B**

|                            |                          |                                         |                  |
|----------------------------|--------------------------|-----------------------------------------|------------------|
| <b>Projekt</b>             | Biotopkartierung Hamburg | <b>Interne Nr.</b>                      | 78586            |
|                            |                          | <b>DK5   DK5-GK</b>                     | <b>7424</b> 7424 |
| <b>Handlungsbedarf</b>     | Nein                     | <b>DK5 - Name</b>                       | Reitbrook        |
| <b>Bearbeitung</b>         | BÜR                      | <b>Biotop-Nr.   alt</b>                 | <b>403</b> 81    |
| <b>Räumliche Abbildung</b> | Linie                    | <b>Kartierung</b>                       | 27.06.2012       |
| <b>Anzahl Abschnitte</b>   | 3                        | <b>Fläche / Länge [m<sup>2</sup>/m]</b> | 190,442          |
|                            |                          | <b>Breite (lineare Abb.) [m]</b>        | 6                |

## Pflanzenartenliste

| Gruppe / Pflanzenart             | MS | M | W | Vs | St | PA | Ph | Sz | VS | V | G | cf | § | Rote Liste |          |          |   |
|----------------------------------|----|---|---|----|----|----|----|----|----|---|---|----|---|------------|----------|----------|---|
|                                  |    |   |   |    |    |    |    |    |    |   |   |    |   | HH         | ND       | SH       | D |
| Urtica dioica (Große Brennessel) | 7  | X |   | -  |    |    |    |    |    |   |   |    |   |            |          |          |   |
| <b>Anzahl Rote Liste Arten</b>   |    |   |   |    |    |    |    |    |    |   |   |    |   | <b>1</b>   | <b>1</b> | <b>2</b> |   |
| <b>Anzahl Arten</b>              |    |   |   |    |    |    |    |    |    |   |   |    |   | <b>14</b>  |          |          |   |

MS: Mengensystem; M: Mengenangabe, W: Bewertung der Art (FFH-Monitoring), Vs: Vegetationsschicht, St: Status, PA: Autor Phänologie; Ph: Phänologie, Sz: Soziabilität, VS: Vitalitätssystem; V: Vitalität, G: Geschlecht, cf: unsichere Bestimmung, §: Schutz nach BNatSchG, HH: Rote Liste Hamburg, Nds: Rote Liste Niedersachsen, SH: Rote Liste Schleswig-Holstein, D: Rote Liste Deutschland

## Teilflächenbeschreibung

|                       |                                                 |                           |      |
|-----------------------|-------------------------------------------------|---------------------------|------|
| <b>Teilflächentyp</b> |                                                 | <b>Teilflächen-Nr.</b>    | 2    |
| <b>Biotoptyp</b>      | Stark verlandeter, austrocknender Graben (2000) | <b>Biotoptyp</b>          | FGV  |
| - <b>Zusatz</b>       | keine Angabe (XXX)                              | - <b>gesetzl. Grundl.</b> |      |
| <b>FFH-LRT</b>        |                                                 | <b>FFH-LRT</b>            |      |
| <b>Beschreibung</b>   |                                                 | <b>Entw.potential LRT</b> |      |
|                       |                                                 | <b>Hauptfläche</b>        |      |
|                       |                                                 | <b>Flächenanteil</b>      | 0 %  |
|                       |                                                 | <b>FFH-Unters.Fläche</b>  | Nein |
|                       |                                                 | <b>Saatgutfläche</b>      | Nein |