

Erhebungsbogen

B

Projekt	Biotopkartierung Hamburg	Interne Nr.	52123
		DK5 DK5-GK	7424 7424
Handlungsbedarf	Nein	DK5 - Name	Reitbrook
Bearbeitung	PRO	Biotop-Nr. alt	403 81
Räumliche Abbildung	Linie	Kartierung	26.06.2004
Anzahl Abschnitte	3	Fläche / Länge [m²/m]	190,442
		Breite (lineare Abb.) [m]	6

Gesetzlicher Schutz	§ 14 (2) 2.1 Feldhecken	Schutz nur teilweise	Nein
----------------------------	-------------------------	-----------------------------	------

Gesamtbewertung	5	Noch wertvoll, gut entwicklungsfähig
– Alter	4	Biotop mittleren Alters, 10 bis 20 Jahre
– Belastungsgrad	5	Flächenhaft mittlere oder örtlich starke Belastung
– Ökolog. Funktion	6	Hohe Bedeutung in einem Biotopkomplex, für den lokalen Biotopverbund oder als Puffer
– Seltenheit	5	Seltener Biotoptyp, floristisch stark verarmt, ohne seltener Pflges. od. verbr. artenreicher Biotoptyp

Bestandsbeschreibung

Feldhecken in teilweise brachgefallenem Grünland, an trockengefallenem Graben. Letzterer wird mit pflanzlichen Abfällen verfüllt, zum Kartierzeitpunkt waren es Zwiebeln. Die Heckengehölze sind bis etwa 18m hoch, hauptsächlich vertreten sind Silber-Weide, Erle, Weißdorn, Esche und Holunder.

Vorkommen an Biotoptypen

1	TF	Typ	HF	F.Anteil
2	BTYP	Biotoptyp		- gesetzl. Grundl.
3	Zusatz	Zusatz zum Biotoptypen		
4	LRT	Lebensraumtyp		
1	1		Ja	100 %
2	HH	Feldhecke (ebenerdige Hecke) (2000)		
3	*	Bedeutung als Lebensraum gefährdeter Arten (*)		
1	2			0 %
2	FGV	Stark verlandeter, austrocknender Graben (2000)		

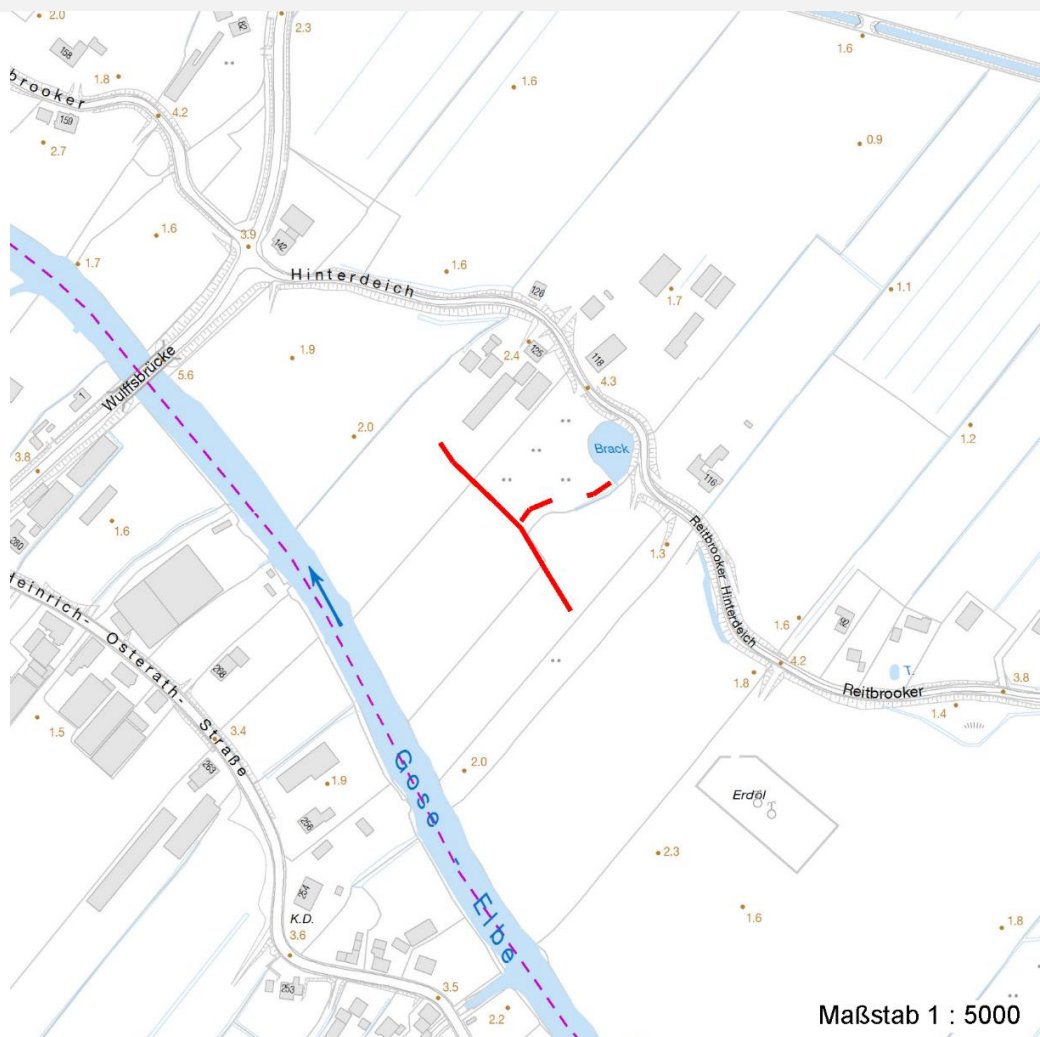
Räumliche Lage

Lagebeschreibung	südl Reitbrooker Hinterdeich	Hochwert (Y)	5923991
Nachbarnutzung/en	Grünland	Naturraum	Vier- und Marschlande (673.10)
Rechtswert (X)	575820	Gemarkung	Reitbrook (614)
Bezirk	Bergedorf	Ramsargebiet	<input type="checkbox"/> EG-Vogelschutzgeb. <input type="checkbox"/>
Stadtteil (OT-Nr.)	Reitbrook (609)	Nationalpark	<input type="checkbox"/>
Digitaler Grünplan	<input type="checkbox"/> Hafengesamtgebiet <input type="checkbox"/>		
Ausgleichsflächen	<input type="checkbox"/> Biosphärenreservat <input type="checkbox"/>		
NSG / ND / LSG	LSG Reitbrook [HH-2033 / Anteil: 100%]		
FFH-GEBIET			
Wasserschutzgebiet			

Projekt	Biotopkartierung Hamburg	Interne Nr.	52123	
		DK5 DK5-GK	7424	7424
Handlungsbedarf	Nein	DK5 - Name	Reitbrook	
Bearbeitung	PRO	Biotop-Nr. alt	403	81
Räumliche Abbildung	Linie	Kartierung	26.06.2004	
Anzahl Abschnitte	3	Fläche / Länge [m²/m]	190,442	
		Breite (lineare Abb.) [m]	6	

Räumliche Lage

Karte



Weitere Erhebungsbögen

Interne Nr.	Interne Nr. Zuordnung	DK5	Biotop-Nr.	Kartierung	Zuordnung	DK5 (GK)	Biotop-Nr. (alt)
52123	52124	7424	403	27.09.2005	K	7424	81
52123	78586	7424	403	27.06.2012	N	7424	81
52123	78586	7424	403	27.06.2012	K	7424	81
52123	58195	7622	69	01.09.1997	<	7624	10012

Zuordnung: N = nachfolgende Kartierung, K = weitere Kartierungen (zeitlich vorher oder nachher)

Foto

Interne Nr.	Index	Dateiname	Aufnahmerichtung
4883	0	7424_403_260604_1.JPG	SW

Erhebungsbogen

B

Projekt	Biotopkartierung Hamburg	Interne Nr.	52123	
		DK5 DK5-GK	7424	7424
Handlungsbedarf	Nein	DK5 - Name	Reitbrook	
Bearbeitung	PRO	Biotop-Nr. alt	403	81
Räumliche Abbildung	Linie	Kartierung	26.06.2004	
Anzahl Abschnitte	3	Fläche / Länge [m²/m]	190,442	
		Breite (lineare Abb.) [m]	6	

Weitere Angaben

Merkmal	Wert
Auswertung	
Gefährdung / Einflüsse	Eintrag landwirtschaftlicher Abfälle Entwässerung Eutrophierung
Wertgesichtspunkte	Bedeutung für das Landschaftsbild Starke Beeinträchtigung durch die aktuelle Nutzung Vorkommen seltener Pflanzen
zoologisch bedeutsame Strukturen	Dichte spontane Gebüsche Komposthaufen Nasse Mulden
Bedeutung für Tiergruppe	Heckenbrütende Vögel Kleinsäuger Insekten, allgemein
Maßnahmen	Beseitigung von Müll / Gartenabfällen - 1.11 Umstellung auf ordnungsgemäße Abfallentsorgung des anliegenden Betriebs, geregelter Kompostierung

Foto

Fotodatei 7424_403_260604_1.JPG
Bildbeschreibung Vom Hinterdeich aus gesehen - nachgeholtes Foto von Jan. 05.
Aufnahmerichtung SW

Fotodatei
Bildbeschreibung
Aufnahmerichtung



Erhebungsbogen

B

Projekt	Biotopkartierung Hamburg	Interne Nr.	52123
		DK5 DK5-GK	7424 7424
Handlungsbedarf	Nein	DK5 - Name	Reitbrook
Bearbeitung	PRO	Biotop-Nr. alt	403 81
Räumliche Abbildung	Linie	Kartierung	26.06.2004
Anzahl Abschnitte	3	Fläche / Länge [m²/m]	190,442
		Breite (lineare Abb.) [m]	6

Teilflächenbeschreibung

Teilflächentyp		Teilflächen-Nr.	1
Biototyp	Feldhecke (ebenerdige Hecke) (2000)	Biototyp	HH
- Zusatz	Bedeutung als Lebensraum gefährdeter Arten (*)	- gesetzl. Grundl.	
FFH-LRT		FFH-LRT	
Beschreibung	Standort: am Rand eines ausgetrockneten Grabens, Nährstoffeintrag durch landwirtsch. Abfälle	Entw.potential LRT	
		Hauptfläche	Ja
		Flächenanteil	100 %
		FFH-Unters.Fläche	Nein
		Saatgutfläche	Nein

Weitere Angaben

Merkmal	Wert
Standort, Relief	
Zusätze - Btyp	vg - Ufergehölze

Zeigerwerte der Pflanzenartenliste (Auswertung)

Standort	Belichtung	halbsonnig bis halbschattig	6,2
Boden	Feuchte	mäßig feucht und wechselfeucht	6
	Stickstoff (N)	stickstoffreich	6,7
	Reaktion	neutral	7,3
Vegetation	Mahdverträglichkeit	schnittempfindlich bis mäßig schnittverträglich	4
Zeigerwerte	Futterwert	geringwertiges Futter	3,2
	Wechselfeuchteanzeiger		0
	Giftpflanzen		0
	Überschw.anzeiger		2

Pflanzenartenliste

Gruppe / Pflanzenart	MS	M	W	Vs	St	PA	Ph	Sz	VS	V	G	cf	§	Rote Liste			
														HH	ND	SH	D
Tracheobionta (Gefäßpflanzen)																	
Allium cepa (Zwiebel)	7	l		-													
Allium scorodoprasum (Schlangen-Lauch)	7	w		-										3	3	3	
Alnus glutinosa (Schwarz-Erle)	7	X		-													
Arrhenatherum elatius (Glatthafer)	7	X		-													
Crataegus monogyna (Eingrifflicher Weißdorn)	7	X		-													
Crataegus spec. (Weißdorn)	7	X		-													
Dactylis glomerata (Wiesen-Knäuelgras)	7	X		-													
Fallopia x bohemica (Bastard-Staudenknöterich)	7	X		-												D	
Fraxinus excelsior (Gewöhnliche Esche)	7	X		-													
Glechoma hederacea (Gundermann)	7	X		-													
Rosa spec. (Rose)	7	X		-													
Salix alba (Silber-Weide)	7	X		-													
Sambucus nigra (Schwarzer Holunder)	7	X		-													
Urtica dioica (Große Brennessel)	7	X		-													

Erhebungsbogen

B

Projekt	Biotopkartierung Hamburg	Interne Nr.	52123
		DK5 DK5-GK	7424 7424
Handlungsbedarf	Nein	DK5 - Name	Reitbrook
Bearbeitung	PRO	Biotop-Nr. alt	403 81
Räumliche Abbildung	Linie	Kartierung	26.06.2004
Anzahl Abschnitte	3	Fläche / Länge [m²/m]	190,442
		Breite (lineare Abb.) [m]	6

Pflanzenartenliste

Gruppe / Pflanzenart	MS	M	W	Vs	St	PA	Ph	Sz	VS	V	G	cf	§	Rote Liste			
														HH	ND	SH	D
Anzahl Rote Liste Arten														1	1	2	
Anzahl Arten														14			

MS: Mengensystem; M: Mengenangabe, W: Bewertung der Art (FFH-Monitoring), Vs: Vegetationsschicht, St: Status, PA: Autor Phänologie; Ph: Phänologie, Sz: Soziabilität, VS: Vitalitätssystem; V: Vitalität, G: Geschlecht, cf: unsichere Bestimmung, §: Schutz nach BNatSchG, HH: Rote Liste Hamburg, Nds: Rote Liste Niedersachsen, SH: Rote Liste Schleswig-Holstein, D: Rote Liste Deutschland

Teilflächenbeschreibung

Teilflächentyp		Teilflächen-Nr.	2
Biotoptyp	Stark verlandeter, austrocknender Graben (2000)	Biotoptyp	FGV
- Zusatz		- gesetzl. Grundl.	
FFH-LRT		FFH-LRT	
Beschreibung		Entw.potential LRT	
		Hauptfläche	
		Flächenanteil	0 %
		FFH-Unters.Fläche	Nein
		Saatgutfläche	Nein