

# Erhebungsbogen

**B**

<b>Projekt</b>	Biotopkartierung Hamburg	<b>Interne Nr.</b>	78587
		<b>DK5   DK5-GK</b>	<b>7424</b> 7424
<b>Handlungsbedarf</b>	Nein	<b>DK5 - Name</b>	Reitbrook
<b>Bearbeitung</b>	BÜR	<b>Biotop-Nr.   alt</b>	<b>3</b> 83
<b>Räumliche Abbildung</b>	Fläche	<b>Kartierung</b>	21.08.2012
<b>Anzahl Abschnitte</b>	1	<b>Fläche / Länge [m<sup>2</sup>/m]</b>	2008,6821
		<b>Breite (lineare Abb.) [m]</b>	

**Gesetzlicher Schutz** § 14 (2) 2.3 Feldgehölze **Schutz nur teilweise** **Nein**

<b>Gesamtbewertung</b>	6 Wertvoll
– <b>Alter</b>	5 Biotop mittleren Alters, 20 bis 50 Jahre
– <b>Belastungsgrad</b>	5 Flächenhaft mittlere oder örtlich starke Belastung
– <b>Ökolog. Funktion</b>	7 Sehr hohe Bedeutung in einem Biotopkomplex, für den lokalen Biotopverbund oder als Puffer
– <b>Seltenheit</b>	6 Seltener Biotoptyp, ohne seltene oder bedrohte Pflges., ungesättigtes Artenspektrum, reliktsche RL-Arten

## Bestandsbeschreibung

Die Fläche war nicht begehbar (dichtes Schilf im Süden, Baustelle und Privatgrundstück im Norden). Von außen betrachtet schien das Gehölz jedoch in einem guten Zustand. Es waren keine Lücken in der Gehölzreihe oder Schäden in den Baumkronen sichtbar.

Bogen entspricht Kartierung 2005

Gehölz auf einem schmalen Beet zwischen 2 ausgetrockneten Gräben. Mächtige Eschen und Erlen bilden die erste Baumschicht, Eichen sind kleiner. Die Strauchschicht besteht - wo vorhanden - u.a. aus Weißdorn-Arten. Auch sind verschiedene Weiden vorhanden. Die Krautschicht ist heterogen: häufig ein Brennesseldickicht, es gibt aber auch Bereiche mit eher magerer Grasflur. Zum Teil ist das geschützte Feldgehölz aus Uferhölzern hervorgegangen. Einige Sträucher könnten gepflanzt sein (etwa Felsenbirne), spontanes Auftreten ist aber auch möglich. Grabenuferstauden sind noch reliktsch vorhanden, so etwa Baldrian. Ein feuchter Bereich riecht faulig.

## Vorkommen an Biotoptypen

1	TF	Typ	HF	F.Anteil
2	BTYP	Biotoptyp		- gesetzl. Grundl.
3	Zusatz	Zusatz zum Biotoptypen		
4	LRT	Lebensraumtyp		
1	1		Ja	100 %
2	HGF	Naturnahes Gehölz feuchter bis nasser Standorte (2000)		
3	XXX	keine Angabe (XXX)		
1	2			0 %
2	FGV	Stark verlandeter, austrocknender Graben (2000)		
3	XXX	keine Angabe (XXX)		

## Räumliche Lage

<b>Lagebeschreibung</b>	n Nördl. Ochsenwerder Sammelgraben, s Ochsenwerder Norderdeich			
<b>Nachbarnutzung/en</b>	dörfliche Bebauung, Acker, Grünland			
<b>Rechtswert (X)</b>	575147	<b>Hochwert (Y)</b>	5924005	
<b>Bezirk</b>	Bergedorf	<b>Naturraum</b>	Vier- und Marschlande (673.10)	
<b>Stadtteil (OT-Nr.)</b>	Ochsenwerder (608)	<b>Gemarkung</b>	Ochsenwerder (611)	
<b>Digitaler Grünplan</b>	<input type="checkbox"/> <b>Hafengesamtgebiet</b>	<input type="checkbox"/> <b>Ramsargebiet</b>	<input type="checkbox"/> <b>EG-Vogelschutzgeb.</b>	<input type="checkbox"/>
<b>Ausgleichsflächen NSG / ND / LSG</b>	<input type="checkbox"/> <b>Biosphärenreservat</b>	<input type="checkbox"/> <b>Nationalpark</b>	<input type="checkbox"/>	<input type="checkbox"/>

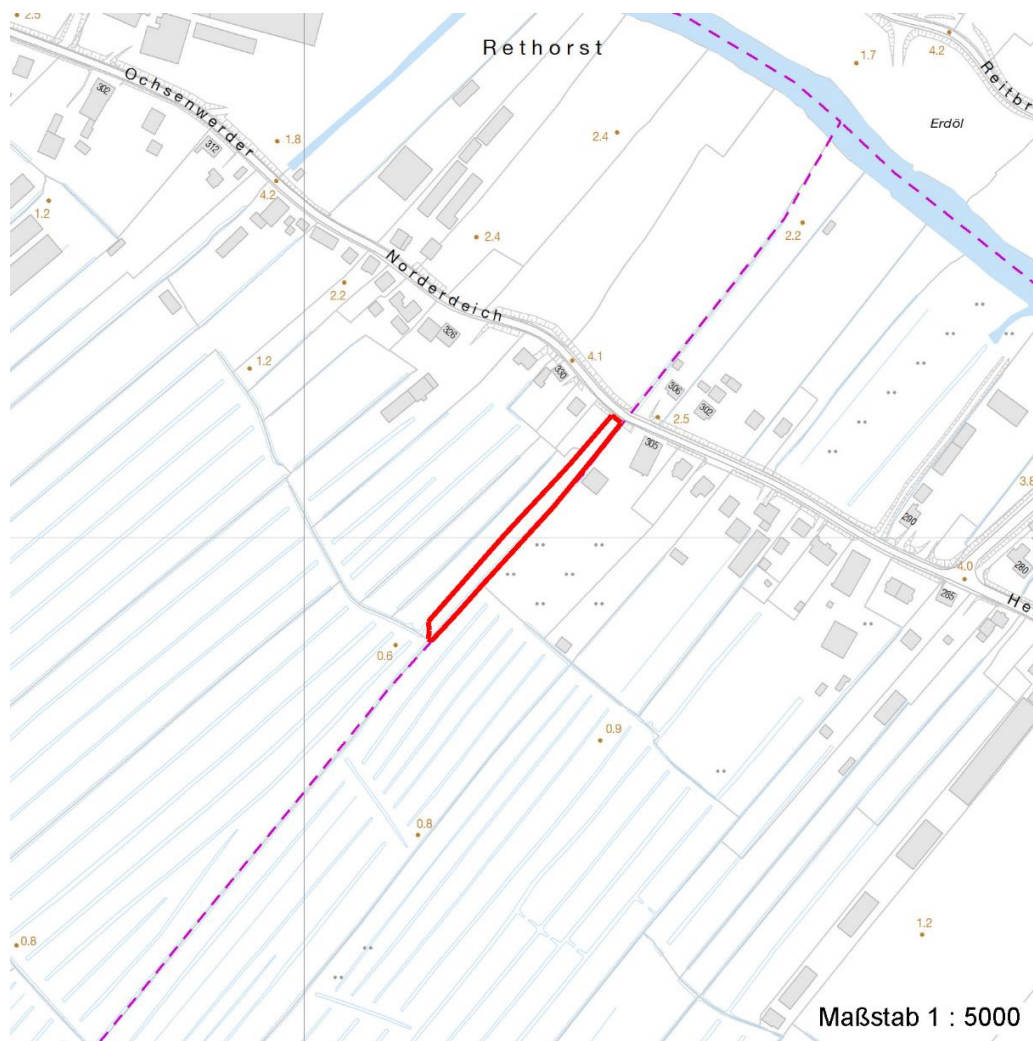
# Erhebungsbogen

**B**

<b>Projekt</b>	Biotopkartierung Hamburg	<b>Interne Nr.</b>	78587	
		<b>DK5   DK5-GK</b>	<b>7424</b>	7424
<b>Handlungsbedarf</b>	Nein	<b>DK5 - Name</b>	Reitbrook	
<b>Bearbeitung</b>	BÜR	<b>Biotop-Nr.   alt</b>	<b>3</b>	83
<b>Räumliche Abbildung</b>	Fläche	<b>Kartierung</b>	21.08.2012	
<b>Anzahl Abschnitte</b>	1	<b>Fläche / Länge [m<sup>2</sup>/m]</b>	2008,6821	
		<b>Breite (lineare Abb.) [m]</b>		

## Räumliche Lage

**FFH-GEBIET**  
**Wasserschutzgebiet**  
**Karte**



## Weitere Erhebungsbögen

Interne Nr.	Interne Nr. Zuordnung	DK5	Biotop-Nr.	Kartierung	Zuordnung	DK5 (GK)	Biotop-Nr. (alt)
78587	52064	7424	3	23.09.2005	K	7424	83

Zuordnung: N = nachfolgende Kartierung, K = weitere Kartierungen (zeitlich vorher oder nachher)

## Foto

Interne Nr.	Index	Dateiname	Aufnahmerichtung
32177	0	7424_3_210812_1.JPG	
32178	0	7424_3_210812_2.JPG	

# Erhebungsbogen

**B**

<b>Projekt</b>	Biotopkartierung Hamburg		<b>Interne Nr.</b>	78587
			<b>DK5   DK5-GK</b>	<b>7424</b> 7424
<b>Handlungsbedarf</b>	Nein		<b>DK5 - Name</b>	Reitbrook
<b>Bearbeitung</b>	BÜR	<b>Kopie</b> Ja	<b>Biotop-Nr.   alt</b>	<b>3</b> 83
<b>Räumliche Abbildung</b>	Fläche		<b>Kartierung</b>	21.08.2012
<b>Anzahl Abschnitte</b>	1		<b>Fläche / Länge [m<sup>2</sup>/m]</b>	2008,6821
			<b>Breite (lineare Abb.) [m]</b>	

## Weitere Angaben

Merkmal	Wert
<b>Auswertung</b>	
Gefährdung / Einflüsse	Entwässerung Eutrophierung
Wertgesichtspunkte	Artenreich Bedeutung für das Landschaftsbild Naturnahes Element in beeinträchtigter Umgebung Landschaftstypischer Biotop Charakteristisches Relief Bestandteil der historischen Kulturlandschaft Bedeutung für den Biotopverbund Strukturvielfalt Wertvoller Altbaumbestand Wichtige Pufferfunktion
zoologisch bedeutsame Strukturen	Blütenreiche Fluren
Bedeutung für Tiergruppe	Dichte spontane Gebüsche Großsäuger Kleinsäuger Insekten, allgemein Heckenbrütende Vögel Blütenbesuchende Insekten Tagfalter Spinnen
Maßnahmen	Wirbellose, sonstige Standort vernässen - 1.16 weiterhin keine Abfälle (mehr) einbringen

## Foto

**Fotodatei**      7424\_3\_210812\_1.JPG

**Bildbeschreibung**  
**Aufnahmerichtung**



**Fotodatei**      7424\_3\_210812\_2.JPG

**Bildbeschreibung**  
**Aufnahmerichtung**



# Erhebungsbogen

**B**

<b>Projekt</b>	Biotopkartierung Hamburg	<b>Interne Nr.</b>	78587
		<b>DK5   DK5-GK</b>	<b>7424</b> 7424
<b>Handlungsbedarf</b>	Nein	<b>DK5 - Name</b>	Reitbrook
<b>Bearbeitung</b>	BÜR	<b>Biotop-Nr.   alt</b>	<b>3</b> 83
<b>Räumliche Abbildung</b>	Fläche	<b>Kartierung</b>	21.08.2012
<b>Anzahl Abschnitte</b>	1	<b>Fläche / Länge [m<sup>2</sup>/m]</b>	2008,6821
		<b>Breite (lineare Abb.) [m]</b>	

## Teilflächenbeschreibung

<b>Teilflächentyp</b>		<b>Teilflächen-Nr.</b>	1
<b>Biotoptyp</b>	Naturnahes Gehölz feuchter bis nasser Standorte (2000)	<b>Biotoptyp</b>	HGF
- <b>Zusatz</b>	keine Angabe (XXX)	- <b>gesetzl. Grundl.</b>	
<b>FFH-LRT</b>		<b>FFH-LRT</b>	
<b>Beschreibung</b>		<b>Entw.potential LRT</b>	
		<b>Hauptfläche</b>	Ja
		<b>Flächenanteil</b>	100 %
		<b>FFH-Unters.Fläche</b>	Nein
		<b>Saatgutfläche</b>	Nein

## Weitere Angaben

Merkmal	Wert
<b>Boden</b>	
Feuchte	7 - feucht
Reaktion	6 - schwach sauer
Stickstoffgehalt	7 - stickstoffreich
<b>Standort, Relief</b>	
Belichtung	7 - halbsonnig
<b>Veg. - Zeigerwerte</b>	
Anz. Wechselfeuchtezeiger	5
Anz. Überschwemmungsz.	4
Anz. Magerkeitszeiger (N < 4)	4
Anteil Magerkeitszeiger (N < 4)	15 %

## Zeigerwerte der Pflanzenartenliste (Auswertung)

<b>Standort</b>	<b>Belichtung</b>	halbsonnig bis halbschattig	6,2
<b>Boden</b>	<b>Feuchte</b>	feucht	7,5
	<b>Stickstoff (N)</b>	stickstoffreich	6,7
	<b>Reaktion</b>	schwach sauer	6,2
<b>Vegetation</b>	<b>Mahdverträglichkeit</b>	schnittempfindlich (nur Herbstschnitt vertragend)	3
<b>Zeigerwerte</b>	<b>Futterwert</b>	sehr geringwertiges Futter	1,7
	<b>Wechselfeuchteanzeiger</b>		5
	<b>Giftpflanzen</b>		2
	<b>Überschw.anzeiger</b>		4

## Pflanzenartenliste

Gruppe / Pflanzenart	MS	M	W	Vs	St	PA	Ph	Sz	VS	V	G	cf	§	Rote Liste			
														HH	ND	SH	D
<b>Tracheobionta (Gefäßpflanzen)</b>																	
Agrostis capillaris (Rotes Straußgras)	7	I		-													
Alliaria petiolata (Knoblauchsrauke)	7	X		-													
Alnus glutinosa (Schwarz-Erle)	7	h		B1													
Amelanchier spec. (Felsenbirne)	7	X		S													
Calystegia sepium (Zaun-Winde)	7	X		-													

# Erhebungsbogen

**B**

<b>Projekt</b>	Biotopkartierung Hamburg	<b>Interne Nr.</b>	78587
		<b>DK5   DK5-GK</b>	<b>7424</b> 7424
<b>Handlungsbedarf</b>	Nein	<b>DK5 - Name</b>	Reitbrook
<b>Bearbeitung</b>	BÜR	<b>Biotop-Nr.   alt</b>	<b>3</b> 83
<b>Räumliche Abbildung</b>	Fläche	<b>Kartierung</b>	21.08.2012
<b>Anzahl Abschnitte</b>	1	<b>Fläche / Länge [m<sup>2</sup>/m]</b>	2008,6821
		<b>Breite (lineare Abb.) [m]</b>	

## Pflanzenartenliste

Gruppe / Pflanzenart	MS	M	W	Vs	St	PA	Ph	Sz	VS	V	G	cf	§	Rote Liste				
														HH	ND	SH	D	
Crataegus spec. (Weißdorn)	7	X		S														
Crataegus x macrocarpa (Großfrucht-Weißdorn)	7	X		S								X						
Epilobium angustifolium (Schmalblättriges Weidenröschen)	7	I		-														
Fraxinus excelsior (Gewöhnliche Esche)	7	h		B1														
Galeopsis tetrahit (Gewöhnlicher Hohlzahn)	7	X		-														
Geum urbanum (Echte Nelkenwurz)	7	X		-														
Glechoma hederacea (Gundermann)	7	X		-														
Glyceria maxima (Wasser-Schwaden)	7	w		-														
Holcus lanatus (Wolliges Honiggras)	7	X		-														
Iris pseudacorus (Gelbe Schwertlilie)	7	I		-										b				
Juncus effusus (Flutter-Binse)	7	X		-														
Lythrum salicaria (Blut-Weiderich)	7	I		-														
Phalaris arundinacea (Rohr-Glanzgras)	7	X		-														
Poa palustris (Sumpf-Rispengras)	7	X		-														
Prunus avium (Vogel-Kirsche)	7	X		S														
Quercus robur (Stiel-Eiche)	7	z		B2														
Rubus caesius (Kratzbeere)	7	X		-														
Salix alba alba (Silber-Weide)	7	X		-														
Salix cinerea (Grau-Weide)	7	I		S														
Sambucus nigra (Schwarzer Holunder)	7	w		S														
Solanum dulcamara (Bittersüßer Nachtschatten)	7	X		-														
Sorbus aucuparia aucuparia (Eberesche)	7	w		S														
Urtica dioica (Große Brennessel)	7	h		-														
Valeriana officinalis agg. (Artengruppe Echter Baldrian)	7	I		-														
<b>Anzahl Rote Liste Arten</b>																		
<b>Anzahl Arten</b>																	29	

MS: Mengensystem; M: Mengenangabe, W: Bewertung der Art (FFH-Monitoring), Vs: Vegetationsschicht, St: Status, PA: Autor Phänologie; Ph: Phänologie, Sz: Soziabilität, VS: Vitalitätssystem; V: Vitalität, G: Geschlecht, cf: unsichere Bestimmung, §: Schutz nach BNatSchG, HH: Rote Liste Hamburg, Nds: Rote Liste Niedersachsen, SH: Rote Liste Schleswig-Holstein, D: Rote Liste Deutschland

## Teilflächenbeschreibung

<b>Teilflächentyp</b>		<b>Teilflächen-Nr.</b>	2
<b>Biotoptyp</b>	Stark verlandeter, austrocknender Graben (2000)	<b>Biotoptyp</b>	FGV
- <b>Zusatz</b>	keine Angabe (XXX)	- <b>gesetzl. Grundl.</b>	
<b>FFH-LRT</b>		<b>FFH-LRT</b>	
<b>Beschreibung</b>		<b>Entw.potential LRT</b>	
		<b>Hauptfläche</b>	
		<b>Flächenanteil</b>	0 %
		<b>FFH-Unters.Fläche</b>	Nein
		<b>Saatgutfläche</b>	Nein

<b>Projekt</b>	Biotopkartierung Hamburg	<b>Interne Nr.</b>	78587	
		<b>DK5   DK5-GK</b>	<b>7424</b>	7424
		<b>DK5 - Name</b>	Reitbrook	
<b>Handlungsbedarf</b>	Nein	<b>Biotop-Nr.   alt</b>	<b>3</b>	83
<b>Bearbeitung</b>	BÜR	<b>Kartierung</b>	21.08.2012	
<b>Räumliche Abbildung</b>	Fläche	<b>Fläche / Länge [m<sup>2</sup>/m]</b>	2008,6821	
<b>Anzahl Abschnitte</b>	1	<b>Breite (lineare Abb.) [m]</b>		