

Erhebungsbogen

B

Projekt	Biotopkartierung Hamburg		Interne Nr.	51981	
			DK5 DK5-GK	7424	7426
Handlungsbedarf	Nein		DK5 - Name	Reitbrook	
Bearbeitung	SCÖ	Kopie	Biotop-Nr. alt	37	51
Räumliche Abbildung	Fläche	Nein	Kartierung	16.09.2004	
Anzahl Abschnitte	1		Fläche / Länge [m²/m]	3038,078	
			Breite (lineare Abb.) [m]		

Gesetzlicher Schutz	§ 14 (2) 2.3 Feldgehölze	Schutz nur teilweise	Nein
----------------------------	---------------------------------	-----------------------------	-------------

Gesamtbewertung	5	Noch wertvoll, gut entwicklungsfähig
– Alter	4	Biotop mittleren Alters, 10 bis 20 Jahre
– Belastungsgrad	4	Flächenhaft deutliche Belastung ohne nachh. Schäden
– Ökolog. Funktion	6	Hohe Bedeutung in einem Biotopkomplex, für den lokalen Biotopverbund oder als Puffer
– Seltenheit	5	Seltener Biotoptyp, floristisch stark verarmt, ohne seltener Pflges. od. verbr. artenreicher Biotoptyp

Bestandsbeschreibung

Schmale Restfläche zwischen erhöht gelegener Straße und Acker. Am inneren Ostrand der Fläche verläuft ein Graben. Das Gehölz wird geprägt von zwei Baumreihen aus bis ca. 12 m hohen Erlen (Stammdurchm. 0,2-0,4 m), die jeweils an den äußeren Rändern der Fläche stehen. Zwischen den Baumreihen liegt zum einen der Graben, zum anderen eine meist von sumpfreitgras, im süden von Schilf, geprägte Vegetationsschicht. Durchsetzt ist dieser Bestand von Hohlzahn, Brennessel und gelegentlich Rohrglanzgras. Am Boden wächst meist Gundermann. Vereinzelt kommen Sträucher (meist Holunder) vor. Ausschließlich am Graben wachsen Flatterbinse, Gilbweiderich, Mädesüß, Baldrian, Bittersüßer Nachtschatten und Wasserlinse. Diese kommen dort aber nur in wenigen Exemplaren vor. Meist ist die Böschung mit Brennessel und Knautgras bewachsen. In der Fläche wurde relativ viel Astwerk abgelagert. Die Fläche ist als Feldgehölz nach § 28 HmbNatSchG geschützt.

Vorkommen an Biotoptypen

1	TF	Typ	HF	F.Anteil
2	BTYP	Biotoptyp	- gesetzl. Grundl.	
3	Zusatz	Zusatz zum Biotoptypen		
4	LRT	Lebensraumtyp		
1	1		Ja	100 %
2	HGF	Naturnahes Gehölz feuchter bis nasser Standorte (2000)		
1	2			0 %
2	FGR	Nährstoffreicher Graben mit Stillgewässercharakter (2000)		

Räumliche Lage

Lagebeschreibung	an der Straße Sietwende, östlicher Kartenrand Straße			
Nachbarnutzung/en	Acker Bebauung			
Rechtswert (X)	575894	Hochwert (Y)	5924618	
Bezirk	Bergedorf	Naturraum	Vier- und Marschlande (673.10)	
Stadtteil (OT-Nr.)	Reitbrook (609)	Gemarkung	Reitbrook (614)	
Digitaler Grünplan	<input type="checkbox"/> Hafengesamtgebiet	<input type="checkbox"/> Ramsargebiet	<input type="checkbox"/> EG-Vogelschutzgeb.	<input type="checkbox"/>
Ausgleichsflächen	<input type="checkbox"/> Biosphärenreservat	<input type="checkbox"/> Nationalpark	<input type="checkbox"/>	<input type="checkbox"/>
NSG / ND / LSG				
FFH-GEBIET				
Wasserschutzgebiet				

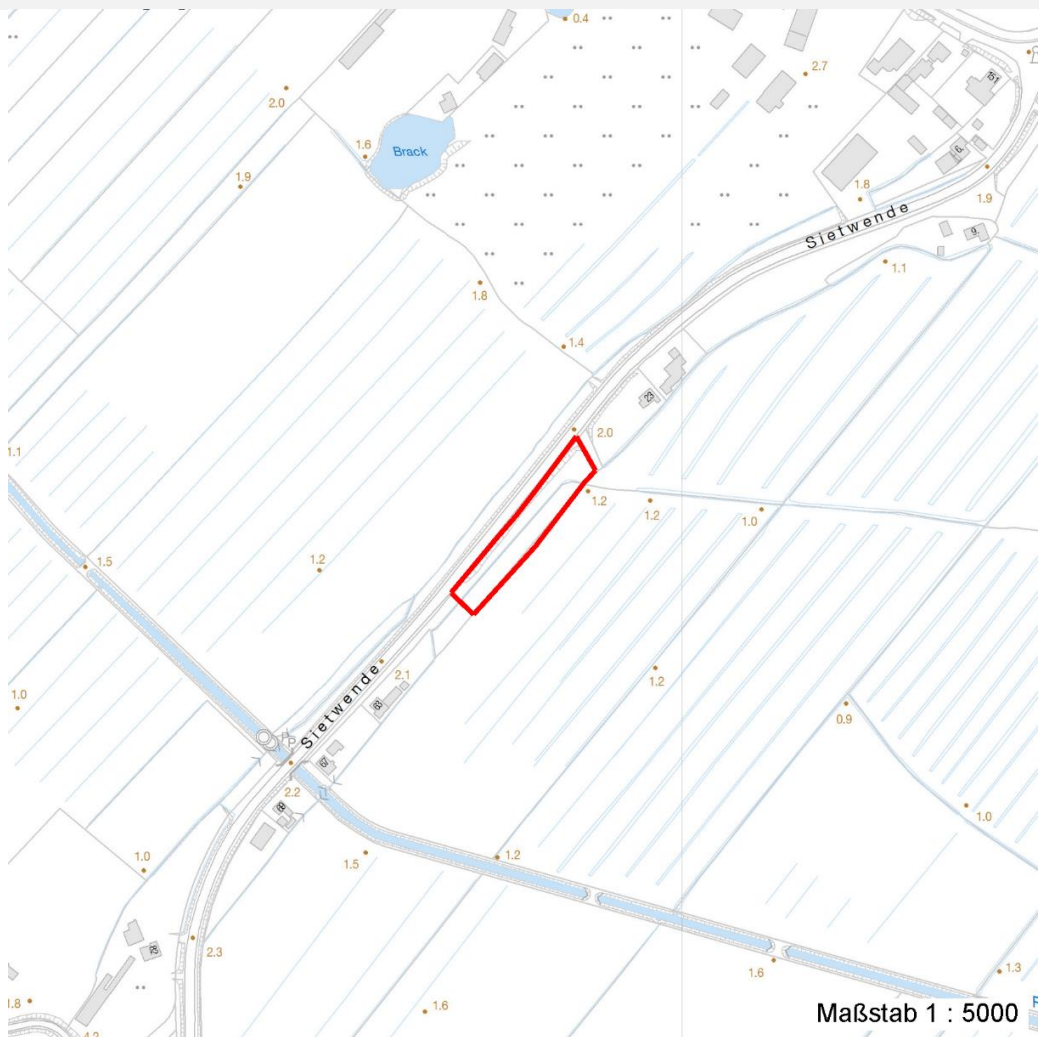
Erhebungsbogen

B

Projekt	Biotopkartierung Hamburg	Interne Nr.	51981	
		DK5 DK5-GK	7424	7426
Handlungsbedarf	Nein	DK5 - Name	Reitbrook	
Bearbeitung	SCÖ	Biotop-Nr. alt	37	51
Räumliche Abbildung	Fläche	Kartierung	16.09.2004	
Anzahl Abschnitte	1	Fläche / Länge [m²/m]	3038,078	
		Breite (lineare Abb.) [m]		

Räumliche Lage

Karte



Weitere Erhebungsbögen

Interne Nr.	Interne Nr. Zuordnung	DK5	Biotop-Nr.	Kartierung	Zuordnung	DK5 (GK)	Biotop-Nr. (alt)
51981	78800	7424	37	01.09.2012	K	7426	51
51981	51961	7424	18	15.08.1995	<	7426	19

Zuordnung: N = nachfolgende Kartierung, K = weitere Kartierungen (zeitlich vorher oder nachher)

Foto

Interne Nr.	Index	Dateiname	Aufnahmerichtung
11759	0	7424_37_160904_1.JPG	

Weitere Angaben

Merkmal	Wert
Auswertung	
Gefährdung / Einflüsse	Ablagerung von Astwerk

Erhebungsbogen

B

Projekt	Biotopkartierung Hamburg	Interne Nr.	51981
		DK5 DK5-GK	7424 7426
Handlungsbedarf	Nein	DK5 - Name	Reitbrook
Bearbeitung	SCÖ	Biotop-Nr. alt	37 51
Räumliche Abbildung	Fläche	Kartierung	16.09.2004
Anzahl Abschnitte	1	Fläche / Länge [m²/m]	3038,078
		Breite (lineare Abb.) [m]	

Weitere Angaben

Merkmal	Wert
Wertgesichtspunkte	Entwässerung Bedeutung für den Biotopverbund ungenutzt
Ziele der Entwicklung	Entwicklungspotenzial Sukzession
Maßnahmen	Standort vernässen - 1.16

Foto

Fotodatei	7424_37_160904_1.JPG	Fotodatei
Bildbeschreibung		Bildbeschreibung
Aufnahmerichtung		Aufnahmerichtung



Teilflächenbeschreibung

Teilflächentyp		Teilflächen-Nr.	1
Biotoptyp	Naturnahes Gehölz feuchter bis nasser Standorte (2000)	Biotoptyp	HGF
- Zusatz		- gesetzl. Grundl.	
FFH-LRT		FFH-LRT	
Beschreibung	Standort: Gehölz	Entw.potential LRT	
		Hauptfläche	Ja
		Flächenanteil	100 %
		FFH-Unters.Fläche	Nein
		Saatgutfläche	Nein

Erhebungsbogen

B

Projekt	Biotopkartierung Hamburg		Interne Nr.	51981
			DK5 DK5-GK	7424 7426
Handlungsbedarf	Nein		DK5 - Name	Reitbrook
Bearbeitung	SCÖ	Kopie	Nein	Biotop-Nr. alt
Räumliche Abbildung	Fläche			37 51
Anzahl Abschnitte	1		Kartierung	16.09.2004
			Fläche / Länge [m²/m]	3038,078
			Breite (lineare Abb.) [m]	

Weitere Angaben

Merkmal	Wert
Boden	
Feuchte	6 - mäßig feucht und wechselfeucht
Stickstoffgehalt	6 - mäßig stickstoffarm bis stickstoffreich
Standort, Relief	
Relief	eben
Belichtung	6 - halbsonnig bis halbschattig
Veg. - Deckg./Ant.	
Gesamt	100 %
1. Baumschicht	80 %
Strauchschicht	10 %
1. Krautschicht	90 %
Veg. - Höhe	
Gesamt, durchschn.	12.00 m

Zeigerwerte der Pflanzenartenliste (Auswertung)

Standort	Belichtung	halbsonnig bis halbschattig	5,9
Boden	Feuchte	naß	8,1
	Stickstoff (N)	mäßig stickstoffarm bis stickstoffreich	6,5
	Reaktion	schwach sauer	6,3
Vegetation	Mahdverträglichkeit	schnittempfindlich bis mäßig schnittverträglich	3,5
Zeigerwerte	Futterwert	sehr geringwertiges Futter	2
	Wechselfeuchteanzeiger		4
	Giftpflanzen		1
	Überschw.anzeiger		2

Pflanzenartenliste

Gruppe / Pflanzenart	MS	M	W	Vs	St	PA	Ph	Sz	VS	V	G	cf	Rote Liste					
													§	HH	ND	SH	D	
Tracheobionta (Gefäßpflanzen)																		
Aegopodium podagraria (Giersch)	7	w		K1														
Alnus glutinosa (Schwarz-Erle)	7	d		B1														
Calamagrostis canescens (Sumpf-Reitgras)	7	h		K1														
Dactylis glomerata (Wiesen-Knäuelgras)	7	z		K1														
Filipendula ulmaria (Mädesüß)	7	w		K1														
Galeopsis tetrahit (Gewöhnlicher Hohlzahn)	7	z		K1														
Glechoma hederacea (Gundermann)	7	h		K1														
Juncus effusus (Flutter-Binse)	7	w		K1														
Lemna minor (Kleine Wasserlinse)	7	w		-														
Lysimachia vulgaris (Gewöhnlicher Gilbweiderich)	7	w		K1														
Phalaris arundinacea (Rohr-Glanzgras)	7	w		K1														
Phragmites australis (Schilf)	7	h		K1														
Rosa canina (Hunds-Rose)	7	w		S														
Rubus fruticosus agg. (Artengruppe Echte Brombeere)	7	w		S														
Salix spec. (Weide)	7	w		S														
Sambucus nigra (Schwarzer Holunder)	7	w		S														

Erhebungsbogen

B

Projekt	Biotopkartierung Hamburg	Interne Nr.	51981
		DK5 DK5-GK	7424 7426
Handlungsbedarf	Nein	DK5 - Name	Reitbrook
Bearbeitung	SCÖ	Biotop-Nr. alt	37 51
Räumliche Abbildung	Fläche	Kartierung	16.09.2004
Anzahl Abschnitte	1	Fläche / Länge [m²/m]	3038,078
		Breite (lineare Abb.) [m]	

Pflanzenartenliste

Gruppe / Pflanzenart	MS	M	W	Vs	St	PA	Ph	Sz	VS	V	G	cf	§	Rote Liste				
														HH	ND	SH	D	
Solanum dulcamara (Bittersüßer Nachtschatten)	7	w		K1														
Urtica dioica (Große Brennesel)	7	z		K1														
Valeriana officinalis agg. (Artengruppe Echter Baldrian)	7	w		K1														
Anzahl Rote Liste Arten																		
Anzahl Arten														19				

MS: Mengensystem; M: Mengenangabe, W: Bewertung der Art (FFH-Monitoring), Vs: Vegetationsschicht, St: Status, PA: Autor Phänologie; Ph: Phänologie, Sz: Soziabilität, VS: Vitalitätssystem; V: Vitalität, G: Geschlecht, cf: unsichere Bestimmung, §: Schutz nach BNatSchG, HH: Rote Liste Hamburg, Nds: Rote Liste Niedersachsen, SH: Rote Liste Schleswig-Holstein, D: Rote Liste Deutschland

Teilflächenbeschreibung

Teilflächentyp		Teilflächen-Nr.	2
Biotoptyp	Nährstoffreicher Graben mit Stillgewässercharakter (2000)	Biotoptyp	FGR
- Zusatz		- gesetzl. Grundl.	
FFH-LRT		FFH-LRT	
Beschreibung		Entw.potential LRT	
		Hauptfläche	
		Flächenanteil	0 %
		FFH-Unters.Fläche	Nein
		Saatgutfläche	Nein